

SELECTAS

Publicación de Genética Selecta

♀ SEXADO



Recomendaciones para obtener los mejores resultados:

- La manipulación del semen sexado debe hacerse siempre con pinzas, manteniendo el borde de la canastilla lo mas cerca posible de la línea de congelación del cuello del termo de almacenamiento y en un lugar protegido de la radiación solar.
- Descongelar el semen en un termo con agua limpia a 35 °C durante 45 segundos.
- El ambiente donde se descongela y manipula el semen debe estar protegido de corrientes de aire frío.
- Es necesario asegurarse que todo el equipo que entrará en contacto con la pajilla descongelada se encuentre limpio y precalentado a una temperatura cercana a los 35 °C.
- La manipulación de las pajillas y el procedimiento de inseminación solo debe ser realizado por inseminadores con experiencia.
- Utilice semen sexado en aquellas novillas que hayan alcanzado de manera precoz entre el 70 y el 75 % del peso adulto, sanas, con programa sanitario completo y en condición corporal cercana a 3,0.
- Insemine las novillas entre 10 y 16 horas luego de la primera monta observada.
- **No se recomienda el uso de semen sexado en programas de inseminación a tiempo fijo, en programas de transferencia de embriones convencional ni en Fertilización InVitro de embriones.**
- **El semen sexado es recomendado exclusivamente para inseminación artificial de novillas vírgenes.**

Para mayor información comuníquese con su Asesor Comercial
o al correo: info@geneticaselecta.com.co



EXONERACIÓN DE RESPONSABILIDAD LEGAL

La empresa GENÉTICA SELECTA S.A. importa y comercializa el producto SEMEN SEXADO, el cual **está diseñado específicamente para la inseminación artificial de una hembra bovina durante la ovulación natural.**

GENÉTICA SELECTA S.A. garantiza la entrega de un producto que cuenta con las condiciones necesarias de motilidad, concentración y fertilidad para lograr una preñez a través de la inseminación artificial de una hembra bovina durante la ovulación natural.

Es el INSTITUTO COLOMBIANO AGROPECUARIO - ICA, quien antes de autorizar la comercialización del producto SEMEN SEXADO, evalúa y analiza la calidad seminal y posteriormente autoriza la comercialización de dicho producto, siempre y cuando cumpla con los estándares mínimos exigidos por dicha entidad.

Así las cosas, **GENÉTICA SELECTA S.A. no garantiza ni se hace responsable del funcionamiento ni resultados (número de ovocitos fecundados, número de embriones obtenidos, sexo de las crías, etc) del producto SEMEN SEXADO en procedimientos de producción InVitro de embriones o en hembras super ovuladas.**

En primer lugar, porque el producto no está diseñado para ese fin. En segundo lugar, por la cantidad de variables que intervienen para obtener resultados favorables en laboratorio o en campo, entre otras, la condición de las donadoras, calidad de los ovocitos, medios de cultivo, manejo de las pajillas cuando salen de GENÉTICA SELECTA, procedimiento de descongelación, manipulación del semen congelado y descongelado, procedimientos realizados por el personal de los laboratorios, etc. Todas estas situaciones son ajenas a la empresa GENÉTICA SELECTA S.A.

Por tal motivo, **GENÉTICA SELECTA S.A., frente al cliente se exonera de toda responsabilidad civil, contractual y extracontractual, perjuicio material y moral, de reclamos, demandas, acciones, responsabilidades, pérdidas, sentencias, costos y gastos de cualquier naturaleza.**



PARFECT

507H015085

Kappa Caseína: **BB**

GTPI: +3042



7H015085 Siemers Rengd Parfect-ET

Estatura			1.13	Alta
Tipo lechero			0.69	Refinado
Fortaleza			1.39	Fuerte
Profundidad corporal			0.96	Profunda
Ancho de anca			3.20	Ancha
Ángulo de anca			-0.82	Isq. Altos
Patas vista lateral			-0.18	Rectas
Patas vista posterior			3.77	Abiertas
Ángulo de la pezuña			1.50	Alto
Patas / Pezuñas			1.78	Alto
Ubre delantera			2.14	Adherida
Alto ubre trasera			2.93	Alta
Ancho ubre trasera			3.17	Ancha
Ligamento			1.82	Fuerte
Profundidad de ubre			1.35	Superficial
Ubicación pez. ant.			0.71	Juntos
Ubicación pez. post.			1.42	Juntos
Medida de pezones			1.02	Largos



AOT Parfect Honna-ET (VG-86)

PTA PRODUCCIÓN CDCB-S		PTA TIPO CDCB-S / HA		SALUD	
Leche (Lb.)	+1.135	Tipo	+2,61	HHPS	+\$1.038
Proteína (Lb.)	+58	Ubre	+2,12	Dificultad de parto	2,3
% Proteína	+0,08	Patas	+2,10	Células somáticas	2,87
Grasa (Lb.)	+95	Peso Corporal	+1,56	Vida productiva	+4,6
% Grasa	+0,18	Hijas	664	SALUD - ZOETIS	
Hijas	2.446	Hatos	92	Bienestar y product. (DWP)	+\$721
Hatos	216	% Confiabilidad	99	Rasgos de bienestar (WT)	-\$112
% Confiabilidad	99	FERTILIDAD		Mastitis	97
Mérito Neto	+\$861	Concepción vacas	+1,5	Cojeras	96
Mérito Pastoreo	+\$812	Índice de Fertilidad	+0,3	Salud en Terneras (CW)	+\$6

www.selectsires.com / diciembre 2023

Renegade x Delta Lambda x Denver



FEEDPRO

Producción Hijas 305 días: 13.744 Kg/leche



Jacobs Parfect Brink (VG-86-VG-MS)



S-S-I Parfect 10421 1813-ET (GP-81)



LIONEL

507H014454

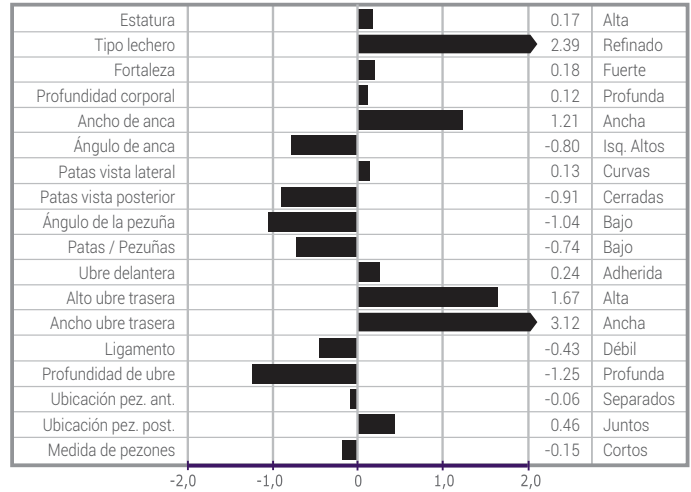
GTPI: +3042



A2A2



Frazzled x Montross x Supersire



PTA PRODUCCIÓN CDCB-S		PTA TIPO CDCB-S / HA		SALUD	
Leche (Lb.)	+3.255	Tipo	+0.48	HHP\$	+\$1.107
Proteína (Lb.)	+92	Ubre	+0.82	Dificultad de parto	2.5
% Proteína	-0.03	Patas	-0.90	Células somáticas	2.84
Grasa (Lb.)	+1.48	Peso Corporal	-0.74	Vida productiva	+2.6
% Grasa	+0.07	Hijas	609	SALUD - ZOETIS	
Hijas	4.458	Hatos	77	Bienestar y product. (DWP)	+\$1.240
Hatos	244	% Confiabilidad	99	Rasgos de bienestar (WT)	-\$44
% Confiabilidad	99	FERTILIDAD		Mastitis	95
Mérito Neto	+\$1.173	Concepción vacas	-0.6	Cojeras	100
Mérito Pastoreo	+\$1.103	Índice de Fertilidad	-2.5	Salud en Terneras (CW)	-\$48

www.selectsires.com / diciembre 2023

Producción Hijas 305 días: 13.924 Kg/leche

RENEGADE

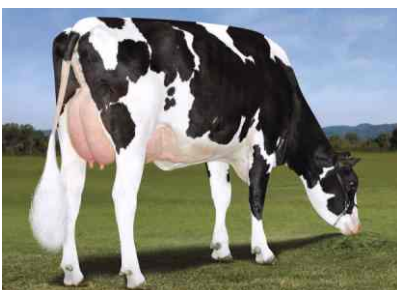
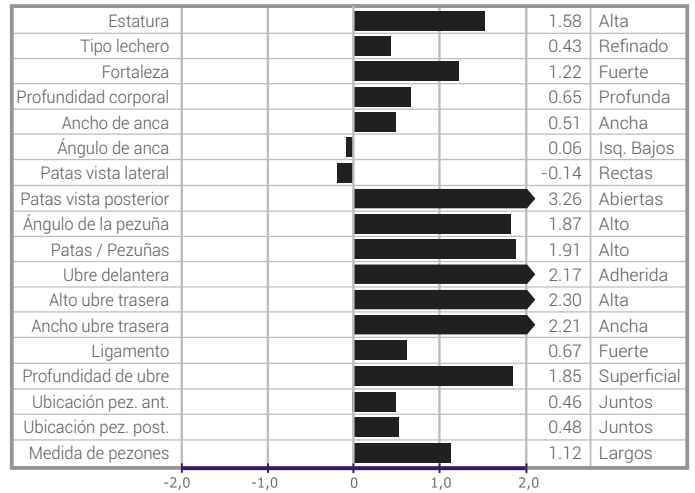
550H014134

Kappa Caseña BB

GTPI: +2945



Jaltoaak x Millington x Davinci



PTA PRODUCCIÓN CDCB-S		PTA TIPO CDCB-S / HA		SALUD	
Leche (Lb.)	+993	Tipo	+1.90	HHP\$	+\$998
Proteína (Lb.)	+56	Ubre	+1.61	Dificultad de parto	2.7
% Proteína	+0.09	Patas	+2.01	Células somáticas	2.96
Grasa (Lb.)	+91	Peso Corporal	+1.18	Vida productiva	+3.5
% Grasa	+0.18	Hijas	1.233	SALUD - ZOETIS	
Hijas	4.243	Hatos	195	Bienestar y product. (DWP)	+\$614
Hatos	474	% Confiabilidad	99	Rasgos de bienestar (WT)	-\$158
% Confiabilidad	99	FERTILIDAD		Mastitis	93
Mérito Neto	+\$792	Concepción Vacas	+2.6	Cojeras	97
Mérito Pastoreo	+\$802	Índice de Fertilidad	+1.0	Salud en Terneras (CW)	-\$29

www.selectsires.com / diciembre 2023

Producción Hijas 305 días: 13.690 Kg/leche



HELIX VG-86

614H07770

Kappa Caseína: AB

GTPI: +2756



Silver x Supersire x Man O Man

Estatura			1.51	Alta
Tipo lechero			1.32	Refinado
Fortaleza			0.54	Fuerte
Profundidad corporal			0.86	Profunda
Ancho de anca			-0.32	Estrecha
Ángulo de anca			-0.07	Isq. Altos
Patas vista lateral			1.50	Curvas
Patas vista posterior			-0.25	Cerradas
Ángulo de la pezuña			0.68	Alto
Patas / Pezuñas			0.16	Alto
Ubre delantera			0.52	Adherida
Alto ubre trasera			1.39	Alta
Ancho ubre trasera			1.30	Ancha
Ligamento			1.61	Fuerte
Profundidad de ubre			0.91	Superficial
Ubicación pez. ant.			1.39	Juntos
Ubicación pez. post.			1.78	Juntos
Medida de pezones			0.04	Largos



PTA PRODUCCIÓN CDCB-S		PTA TIPO CDCB-S / HA		SALUD	
Leche (Lb.)	+1.937	Tipo	+1,10	HHP\$	+\$831
Proteína (Lb.)	+65	Ubre	+0,87	Dificultad de parto	2,2
% Proteína	+0,02	Patas	-0,29	Células somáticas	3,02
Grasa (Lb.)	+118	Peso Corporal	+0,13	Vida productiva	+0,1
% Grasa	+0,15	Hijas	5.666	SALUD - ZOETIS	
Hijas	18.127	Hatos	1.379	Bienestar y product. (DWP)	+\$736
Hatos	2.961	% Confiabilidad	99	Rasgos de bienestar (WT)	-\$179
% Confiabilidad	99	FERTILIDAD		Mastitis	92
Mérito Neto	+\$750	Concepción Vacas	-2,6	Cojeras	92
Mérito Pastoreo	+\$744	Índice de Fertilidad	-1,9	Salud en Terneras (CW)	+\$16

www.selectsires.com / diciembre 2023

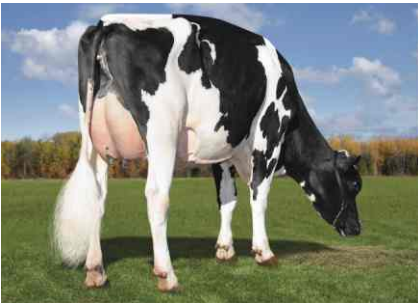
Producción Hijas 305 días: 13.911 Kg/leche

HIDEYHO

507H014692

Kappa Caseína: BB

GTPI: +2711



Resolve x Rubicon x Jacey

PTA PRODUCCIÓN CDCB-S		PTA TIPO CDCB-S / HA	
Leche (Lb.)	+1.097	Tipo	+1,27
Proteína (Lb.)	+54	Ubre	+1,49
% Proteína	+0,07	Patas	-0,17
Grasa (Lb.)	+87	Peso Corporal	+0,63
% Grasa	+0,15	Hijas	197
Hijas	2.016	Hatos	52
Hatos	215	% Confiabilidad	95
% Confiabilidad	99	FERTILIDAD	
Mérito Neto	+\$745	Concepción en Vacas	-2,3
Mérito en Pastoreo	+\$655	Índice de Fertilidad	-1,7
SALUD - ZOETIS		SALUD	
Bienestar y prod. (DWP)	+\$613	HHP\$	+\$758
Rasgos bienestar (WT)	-\$143	Dificultad de parto	2,6
Mastitis	96	Células somáticas	3,16
Cojeras	95	Vida productiva	+2,6
Salud en Terneras (CW)	+\$14		

www.selectsires.com / diciembre 2023

Estatura			1.43	Alta
Tipo lechero			0.56	Refinado
Fortaleza			0.81	Fuerte
Profundidad corporal			0.55	Profunda
Ancho de anca			-0.39	Estrecha
Ángulo de anca			-0.15	Isq. Altos
Patas vista lateral			-1.32	Rectas
Patas vista posterior			0.63	Abiertas
Ángulo de la pezuña			1.69	Alto
Patas / Pezuñas			-0.05	Bajo
Ubre delantera			2.12	Adherida
Alto ubre trasera			1.95	Alta
Ancho ubre trasera			1.66	Ancha
Ligamento			1.03	Fuerte
Profundidad de ubre			1.49	Poco Prof.
Ubicación pez. ant.			1.48	Juntos
Ubicación pez. post.			1.28	Juntos
Medida de pezones			-0.31	Cortos

Producción Hijas 305 días: 13.304 Kg/leche

TOMEK EX-90

507H012657

GTPI: +2509



Tatum x Mogul x Planet

PTA PRODUCCIÓN CDCB-S		PTA TIPO CDCB-S / HA	
Leche (Lb.)	+1.478	Tipo	+1,40
Proteína (Lb.)	+48	Ubre	+0,88
% Proteína	+0,01	Patas	+0,54
Grasa (Lb.)	+53	Peso Corporal	+0,51
% Grasa	-0,01	Hijas	238
Hijas	1.309	Hatos	92
Hatos	363	% Confiabilidad	95
% Confiabilidad	99	FERTILIDAD	
Mérito Neto	+\$443	Concepción en Vacas	-0,8
Mérito en Pastoreo	+\$410	Índice de Fertilidad	-0,8
SALUD - ZOETIS		SALUD	
Bienestar y prod. (DWP)	+\$366	HHP\$	+\$501
Rasgos bienestar (WT)	-\$119	Dificultad de parto	1,9
Mastitis	93	Células somáticas	2,95
Cojeras	95	Vida productiva	+0,9
Salud en Terneras (CW)	-\$29		

www.selectsires.com / diciembre 2023

Estatura			0.73	Alta
Tipo lechero			1.11	Refinado
Fortaleza			0.69	Fuerte
Profundidad corporal			0.89	Profunda
Ancho de anca			1.76	Ancha
Ángulo de anca			-1.07	Isq. Altos
Patas vista lateral			-0.01	Rectas
Patas vista posterior			1.01	Abiertas
Ángulo de la pezuña			0.99	Alto
Patas / Pezuñas			0.52	Alto
Ubre delantera			1.94	Adherida
Alto ubre trasera			1.03	Alta
Ancho ubre trasera			0.95	Ancha
Ligamento			0.21	Fuerte
Profundidad de ubre			0.68	Superficial
Ubicación pez. ant.			0.31	Juntos
Ubicación pez. post.			0.35	Juntos
Medida de pezones			-0.07	Cortos

Producción Hijas 305 días: 13.158 Kg/leche





HOME COMING

550H015397

Kappa Caseína: **BB**

GTPI: +2772

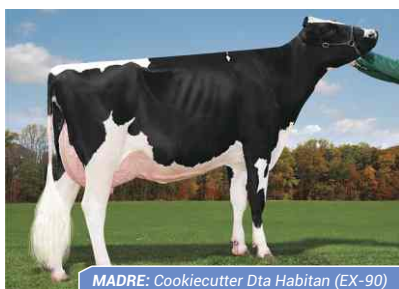
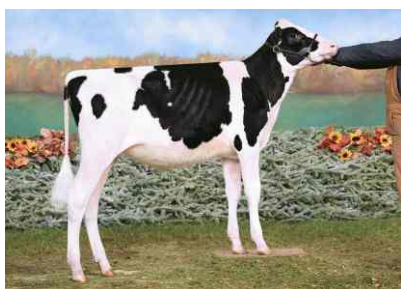
GENÓMICO



SHOWCASE

Spartacus x Delta x Day

Estatura		1.80	Alta
Tipo lechero		2.44	Refinado
Fortaleza		0.78	Fuerte
Profundidad corporal		1.57	Profunda
Ancho de anca		1.75	Ancha
Ángulo de anca		-0.03	Isq. Altos
Patas vista lateral		1.39	Curvas
Patas vista posterior		-0.15	Cerradas
Ángulo de la pezuña		0.76	Alto
Patas / Pezuñas		1.03	Alto
Ubre delantera		3.39	Adherida
Alto ubre trasera		3.16	Alta
Ancho ubre trasera		2.80	Ancha
Ligamento		1.83	Fuerte
Profundidad de ubre		2.60	Superficial
Ubicación pez. ant.		1.80	Juntos
Ubicación pez. post.		1.62	Juntos
Medida de pezones		-0.71	Cortos



MADRE: Cookiecutter Dta Habitan (EX-90)

PTA PRODUCCIÓN CDCB-S		PTA TIPO CDCB-S / HA		SALUD	
Leche (Lb.)	+718	Tipo	+2,80	HHP\$	+\$659
Proteína (Lb.)	+38	Ubre	+2,53	Dificultad de parto	1,5
% Proteína	+0,05	Patas	+0,38	Células somáticas	3,23
Grasa (Lb.)	+70	Peso Corporal	+0,25	Vida productiva	+1,5
% Grasa	+0,15	Hijas	0	SALUD - ZOETIS	
Hijas	0	Hatos	0	Bienestar y product. (DWP)	+\$607
Hatos	0	% Confiabilidad	82	Rasgos de bienestar (WT)	-\$85
% Confiabilidad	83	FERTILIDAD		Mastitis	99
Mérito Neto	+\$660	Concepción Vacas	+2,1	Cojeras	97
Mérito Pastoreo	+\$712	Índice de Fertilidad	+1,7	Salud en Terneras (CW)	+\$23

www.selectsires.com / diciembre 2023

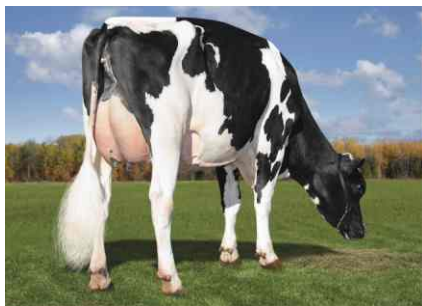
Producción Hijas 305 días: N/A

HANCOCK

550H014579

Kappa Caseína: **AB**

GTPI: +2710



Doc x Monterey x Mogul



SHOWCASE

PTA PRODUCCIÓN CDCB-S		PTA TIPO CDCB-S / HA	
Leche (Lb.)	+1.129	Tipo	+3,63
Proteína (Lb.)	+37	Ubre	+3,38
% Proteína	+0,01	Patas	+2,52
Grasa (Lb.)	+48	Peso Corporal	-0,40
% Grasa	+0,02	Hijas	1.393
Hijas	2.705	Hatos	470
Hatos	672	% Confiabilidad	98
% Confiabilidad	99	FERTILIDAD	
Mérito Neto	+\$494	Concepción en Vacas	-2,4
Mérito en Pastoreo	+\$429	Índice de Fertilidad	-1,7
SALUD - ZOETIS		SALUD	
Bienestar y prod. (DWP)	+\$437	HHP\$	+\$528
Rasgos bienestar (WT)	+\$52	Dificultad de parto	2,2
Mastitis	102	Células somáticas	2,82
Cojeras	99	Vida productiva	+2,6
Salud en Terneras (CW)	-\$39	www.selectsires.com / diciembre 2023	

Estatura		1.97	Alta
Tipo lechero		3.48	Refinado
Fortaleza		0.34	Fuerte
Profundidad corporal		1.36	Profunda
Ancho de anca		2.51	Ancha
Ángulo de anca		1.95	Isq. Altos
Patas vista lateral		1.66	Curvas
Patas vista posterior		2.69	Abiertas
Ángulo de la pezuña		3.10	Alto
Patas / Pezuñas		2.80	Alto
Ubre delantera		3.56	Adherida
Alto ubre trasera		5.02	Alta
Ancho ubre trasera		4.65	Ancha
Ligamento		2.64	Fuerte
Profundidad de ubre		2.16	Superficial
Ubicación pez. ant.		2.41	Juntos
Ubicación pez. post.		2.77	Juntos
Medida de pezones		1.30	Largos

Producción Hijas 305 días: 13.080 Kg/leche

DOC EX-90

550H012961

Kappa Caseína: **BB**

GTPI: +2784



Kingboy x Mack x Snowman



SHOWCASE

PTA PRODUCCIÓN CDCB-S		PTA TIPO CDCB-S / HA	
Leche (Lb.)	+1.571	Tipo	+3,22
Proteína (Lb.)	+53	Ubre	+2,13
% Proteína	+0,01	Patas	+1,97
Grasa (Lb.)	+66	Peso Corporal	+0,79
% Grasa	+0,02	Hijas	16.801
Hijas	32.206	Hatos	4.270
Hatos	6.951	% Confiabilidad	99
% Confiabilidad	99	FERTILIDAD	
Mérito Neto	+\$606	Concepción en Vacas	-1,4
Mérito en Pastoreo	+\$521	Índice de Fertilidad	-1,1
SALUD - ZOETIS		SALUD	
Bienestar y prod. (DWP)	+\$433	HHP\$	-\$570
Rasgos bienestar (WT)	-\$133	Dificultad de parto	2,7
Mastitis	94	Células somáticas	3,13
Cojeras	96	Vida productiva	+3,4
Salud en Terneras (CW)	-\$13	www.selectsires.com / diciembre 2023	

Estatura		3.06	Alta
Tipo lechero		3.65	Refinado
Fortaleza		1.76	Fuerte
Profundidad corporal		2.45	Profundo
Ancho de anca		2.02	Ancha
Ángulo de anca		0.17	Isq. Bajos
Patas vista lateral		1.28	Curvas
Patas vista posterior		2.72	Abiertas
Ángulo de la pezuña		2.66	Alto
Patas / Pezuñas		2.42	Alto
Ubre delantera		2.50	Adherida
Alto ubre trasera		3.51	Alta
Ancho ubre trasera		4.02	Ancha
Ligamento		2.34	Fuerte
Profundidad de ubre		1.05	Superficial
Ubicación pez. ant.		1.68	Juntos
Ubicación pez. post.		2.46	Juntos
Medida de pezones		0.54	Largos

Producción Hijas 305 días: 13.482 Kg/leche



REVELATION

507H015094

Kappa Caseína **AB**

GTPI: +2787



FEEDPRO

Solution x Jedi x Monterey

Estatura			1.48	Alta
Tipo lechero			0.94	Refinado
Fortaleza			0.52	Fuerte
Profundidad corporal			0.20	Profunda
Ancho de anca			0.80	Ancha
Ángulo de anca			-0.05	Isq. Altos
Patas vista lateral			0.57	Curvas
Patas vista posterior			-0.13	Cerradas
Ángulo de la pezuña			0.53	Alto
Patas / Pezuñas			0.61	Alto
Ubre delantera			2.51	Adherida
Alto ubre trasera			1.94	Alta
Ancho ubre trasera			1.78	Ancha
Ligamento			0.96	Fuerte
Profundidad de ubre			2.02	Superficial
Ubicación pez. ant.			1.05	Juntos
Ubicación pez. post.			1.09	Juntos
Medida de pezones			-0.81	Cortos



PTA PRODUCCIÓN CDCB-S		PTA TIPO CDCB-S / HA		SALUD	
Leche (Lb.)	+1.436	Tipo	+1.56	HHP\$	+\$916
Proteína (Lb.)	+47	Ubre	+1.64	Dificultad de parto	2.1
% Proteína	+0.01	Patas	+0.14	Células somáticas	2.63
Grasa (Lb.)	+57	Peso Corporal	+0.43	Vida productiva	+5.4
% Grasa	+0.01	Hijas	190	SALUD - ZOETIS	
Hijas	1.504	Hatos	44	Bienestar y product. (DWP)	+\$974
Hatos	238	% Confiabilidad	96	Rasgos de bienestar (WT)	+\$236
% Confiabilidad	99	FERTILIDAD		Mastitis	112
Mérito Neto	+\$807	Concepción Vacas	+1.0	Cojeras	102
Mérito Pastoreo	+\$737	Índice de Fertilidad	+0.3	Salud en Terneras (CW)	+\$18

www.selectsires.com / diciembre 2023

Producción Hijas 305 días: 13.6732 Kg/leche

DASHER

509H015428

Kappa Caseína **AB**

GTPI: +2813



PADRE: Blumenfeld Frazld Brass-ET

Brass x Helix x Kingboy



PTA PRODUCCIÓN CDCB-S		PTA TIPO CDCB-S / HA	
Leche (Lb.)	+1.010	Tipo	+1.59
Proteína (Lb.)	+39	Ubre	+1.32
% Proteína	+0.03	Patas	+0.52
Grasa (Lb.)	+80	Peso Corporal	+0.66
% Grasa	+0.14	Hijas	0
Hijas	30	Hatos	0
Hatos	15	% Confiabilidad	81
% Confiabilidad	88	FERTILIDAD	
Mérito Neto	+\$748	Concepción en Vacas	+1.0
Mérito en Pastoreo	+\$694	Índice de Fertilidad	+1.1
SALUD - ZOETIS		SALUD	
Bienestar y prod. (DWP)	+\$649	HHP\$	+\$833
Rasgos bienestar (WT)	+\$50	Dificultad de parto	2.2
Mastitis	102	Células somáticas	2.54
Cojeras	96	Vida productiva	+5.1
Salud en Terneras (CW)	-\$10	www.selectsires.com / diciembre 2023	

Estatura			1.15	Alta
Tipo lechero			0.67	Refinado
Fortaleza			0.78	Fuerte
Profundidad corporal			0.53	Profunda
Ancho de anca			0.61	Ancha
Ángulo de anca			-0.36	Isq. Altos
Patas vista lateral			0.78	Rectas
Patas vista posterior			0.72	Abiertas
Ángulo de la pezuña			0.89	Alto
Patas / Pezuñas			0.74	Alto
Ubre delantera			1.36	Adherida
Alto ubre trasera			1.47	Alta
Ancho ubre trasera			1.47	Ancha
Ligamento			1.57	Fuerte
Profundidad de ubre			1.64	Superficial
Ubicación pez. ant.			0.98	Juntos
Ubicación pez. post.			1.44	Juntos
Medida de pezones			-0.09	Cortos

Producción Hijas 305 días: 14.066 Kg/leche

ROADSTER

559H015026

GTPI: +2813



ABUELA PATERNA: S-S-I Profit-ET (VG-87)

Riveting x Hiphop x Rubicon



PTA PRODUCCIÓN CDCB-S		PTA TIPO CDCB-S / HA	
Leche (Lb.)	+624	Tipo	+1.84
Proteína (Lb.)	+34	Ubre	+1.73
% Proteína	+0.05	Patas	+0.24
Grasa (Lb.)	+69	Peso Corporal	+0.67
% Grasa	+0.16	Hijas	0
Hijas	89	Hatos	0
Hatos	41	% Confiabilidad	80
% Confiabilidad	90	FERTILIDAD	
Mérito Neto	+\$778	Concepción en Vacas	+2.3
Mérito en Pastoreo	+\$755	Índice de Fertilidad	+1.5
SALUD - ZOETIS		SALUD	
Bienestar y prod. (DWP)	+\$744	HHP\$	+\$859
Rasgos bienestar (WT)	+\$128	Dificultad de parto	1.8
Mastitis	104	Células somáticas	2.79
Cojeras	98	Vida productiva	+4.9
Salud en Terneras (CW)	-\$28	www.selectsires.com / diciembre 2023	

Estatura			1.57	Alta
Tipo lechero			1.43	Refinado
Fortaleza			0.89	Fuerte
Profundidad corporal			0.88	Profundo
Ancho de anca			1.58	Ancha
Ángulo de anca			1.26	Isq. Bajos
Patas vista lateral			1.42	Curvas
Patas vista posterior			0.61	Cerradas
Ángulo de la pezuña			0.12	Alto
Patas / Pezuñas			0.63	Alto
Ubre delantera			1.83	Adherida
Alto ubre trasera			2.47	Alta
Ancho ubre trasera			2.32	Ancha
Ligamento			1.26	Fuerte
Profundidad de ubre			1.74	Superficial
Ubicación pez. ant.			1.32	Juntos
Ubicación pez. post.			1.77	Juntos
Medida de pezones			-0.80	Cortos

Producción Hijas 305 días: 13.319 Kg/leche



RAGER-RED EX-90

507H012344

Kappa Caseína: AB

GTPI: +2611



Relief x Observer x Advent Red

Estatura			0.99	Alta
Tipo lechero			1.28	Refinado
Fortaleza			1.41	Fuerte
Profundidad corporal			1.72	Profunda
Ancho de anca			1.07	Ancha
Ángulo de anca			0.94	Isq. Bajos
Patas vista lateral			1.29	Curvas
Patas vista posterior			1.29	Abiertas
Ángulo de la pezuña			1.32	Alto
Patas / Pezuñas			1.63	Alto
Ubre delantera			1.25	Adherida
Alto ubre trasera			0.85	Alta
Ancho ubre trasera			0.97	Ancha
Ligamento			1.74	Fuerte
Profundidad de ubre			0.44	Superficial
Ubicación pez. ant.			1.04	Juntos
Ubicación pez. post.			2.29	Juntos
Medida de pezones			-0.60	Cortos



PTA PRODUCCIÓN CDCB-S		PTA TIPO CDCB-S / HA		SALUD	
Leche (Lb.)	+889	Tipo	+1,74	HHP\$	+\$625
Proteína (Lb.)	+36	Ubre	+0,76	Dificultad de parto	2,3
% Proteína	+0,03	Patas	+1,40	Células somáticas	2,86
Grasa (Lb.)	+49	Peso Corporal	+0,96	Vida productiva	+4,9
% Grasa	+0,05	Hijas	10,294	SALUD - ZOETIS	
Hijas	28,582	Hatos	3,398	Bienestar y productividad (DWP)	+\$640
Hatos	6,966	% Confiabilidad	99	Rasgos de bienestar (WT)	+\$99
% Confiabilidad	99	FERTILIDAD		Mastitis	104
Mérito Neto	+\$605	Concepción vacas	+1,2	Cojeras	103
Mérito Pastoreo	+\$530	Índice de Fertilidad	+0,0	Salud en Terneras (CW)	+\$32

www.selectsires.com / diciembre 2023

Producción Hijas 305 días: 12.786 Kg/leche

ANALYST-RED

507H015023

GTPI: +1802



Unstopabull x Byway x Atwood



PTA PRODUCCIÓN CDCB-S		PTA TIPO CDCB-S / HA	
Leche (Lb.)	+55	Tipo	+2,09
Proteína (Lb.)	-22	Ubre	+1,62
% Proteína	-0,08	Patas	+1,18
Grasa (Lb.)	-31	Peso Corporal	+1,69
% Grasa	-0,12	Hijas	469
Hijas	883	Hatos	236
Hatos	390	% Confiabilidad	97
% Confiabilidad	98	FERTILIDAD	
Mérito Neto	-\$374	Concepción en Vacas	-2,8
Mérito en Pastoreo	-\$447	Índice de Fertilidad	-1,6
SALUD - ZOETIS		SALUD	
Bienestar y prod. (DWP)	-\$520	HHP\$	-\$305
Rasgos bienestar (WT)	-\$57	Dificultad de parto	3,4
Mastitis	100	Células somáticas	2,74
Cojeras	98	Vida productiva	-0,2
Salud en Terneras (CW)	+\$38	www.selectsires.com / diciembre 2023	

Estatura			3.65	Alta
Tipo lechero			0.33	Refinado
Fortaleza			1.20	Fuerte
Profundidad corporal			1.08	Profunda
Ancho de anca			0.31	Ancha
Ángulo de anca			0.98	Isq. Altos
Patas vista lateral			-1.21	Rectas
Patas vista posterior			2.29	Abiertas
Ángulo de la pezuña			2.69	Alto
Patas / Pezuñas			1.72	Alto
Ubre delantera			2.79	Adherida
Alto ubre trasera			2.43	Alta
Ancho ubre trasera			1.41	Ancha
Ligamento			1.97	Fuerte
Profundidad de ubre			3.35	Superficial
Ubicación pez. ant.			1.68	Juntos
Ubicación pez. post.			1.67	Juntos
Medida de pezones			-1.44	Cortos

Producción Hijas 305 días: 12.385 Kg/leche

BOEING-P-RED

507H015203

Kappa Caseína: BB

GTPI: +2661



Webster-P x Jedi x King-P



PTA PRODUCCIÓN CDCB-S		PTA TIPO CDCB-S / HA	
Leche (Lb.)	+724	Tipo	+1,08
Proteína (Lb.)	+39	Ubre	+1,14
% Proteína	+0,06	Patas	+0,10
Grasa (Lb.)	+71	Peso Corporal	+0,16
% Grasa	+0,15	Hijas	17
Hijas	115	Hatos	12
Hatos	68	% Confiabilidad	86
% Confiabilidad	93	FERTILIDAD	
Mérito Neto	+\$683	Concepción en Vacas	-0,8
Mérito en Pastoreo	+\$632	Índice de Fertilidad	-0,3
SALUD - ZOETIS		SALUD	
Bienestar y prod. (DWP)	+\$809	HHP\$	+\$710
Rasgos bienestar (WT)	+\$134	Dificultad de parto	1,8
Mastitis	106	Células somáticas	2,77
Cojeras	100	Vida productiva	+3,4
Salud en Terneras (CW)	-\$34	www.selectsires.com / diciembre 2023	

Estatura			0.84	Alta
Tipo lechero			0.42	Refinado
Fortaleza			0.22	Fuerte
Profundidad corporal			0.18	Profundo
Ancho de anca			-0.03	Estrecha
Ángulo de anca			0.21	Isq. Bajos
Patas vista lateral			-1.60	Rectas
Patas vista posterior			0.34	Abiertas
Ángulo de la pezuña			1.15	Alto
Patas / Pezuñas			0.26	Alto
Ubre delantera			1.78	Adherida
Alto ubre trasera			1.34	Alta
Ancho ubre trasera			1.05	Ancha
Ligamento			0.21	Fuerte
Profundidad de ubre			1.66	Superficial
Ubicación pez. ant.			0.50	Juntos
Ubicación pez. post.			0.25	Juntos
Medida de pezones			-0.37	Cortos

Producción Hijas 305 días: 12.991 Kg/leche



ROMPEN-RED

507H015427

Kappa Caseína: **BB**

GTPI: +2634



Altuve RC x Splendid-P RC x Silver



MADRE: Trent-Way-Js Redgirl Red VG-88



PTA PRODUCCIÓN CDCB-S		PTA TIPO CDCB-S / HA		SALUD	
Leche (Lb.)	+1.486	Tipo	+2,20	HHP\$	+\$593
Proteína (Lb.)	+38	Ubre	+2,29	Dificultad de parto	1,6
% Proteína	-0,03	Patas	+1,21	Células somáticas	2,87
Grasa (Lb.)	+39	Peso Corporal	+0,20	Vida productiva	+3,5
% Grasa	-0,06	Hijas	0	SALUD - ZOETIS	
Hijas	12	Hatos	0	Bienestar y product. (DWP)	+\$643
Hatos	6	% Confiabilidad	81	Rasgos de bienestar (WT)	+\$128
% Confiabilidad	85	FERTILIDAD		Mastitis	107
Mérito Neto	+\$569	Concepción Vacas	-2,2	Cojeras	96
Mérito Pastoreo	+\$486	Índice de Fertilidad	-0,7	Salud en Terneras (CW)	+\$3

www.selectsires.com / diciembre 2023

Producción Hijas 305 días: 14.201 Kg/leche

SALSA-RED

507H014696

Kappa Caseína: **BB**

GTPI: +2643



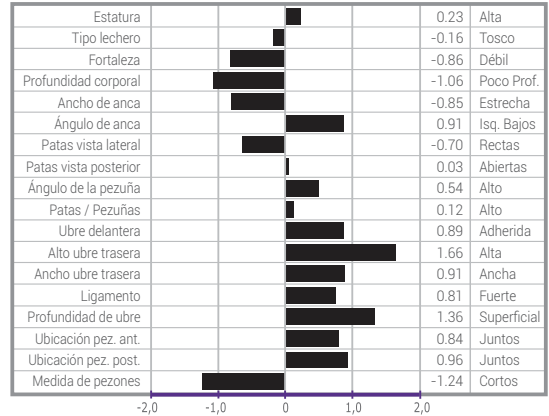
Argo x Jedi x Main Event



FEEDPRO

PTA PRODUCCIÓN CDCB-S		PTA TIPO CDCB-S / HA	
Leche (Lb.)	+567	Tipo	+0,51
Proteína (Lb.)	+47	Ubre	+1,16
% Proteína	+0,10	Patas	+0,06
Grasa (Lb.)	+58	Peso Corporal	-0,72
% Grasa	+0,13	Hijas	57
Hijas	321	Hatos	23
Hatos	97	% Confiabilidad	91
% Confiabilidad	96	FERTILIDAD	
Mérito Neto	+\$693	Concepción en Vacas	+0,7
Mérito en Pastoreo	+\$665	Índice de Fertilidad	-0,1
SALUD - ZOETIS		SALUD	
Bienestar y prod. (DWP)	+\$836	HHP\$	+\$753
Rasgos bienestar (WT)	+\$189	Dificultad de parto	2,5
Mastitis	106	Células somáticas	2,73
Cojeras	101	Vida productiva	+3,6
Salud en Terneras (CW)	-\$33		

www.selectsires.com / diciembre 2023



Producción Hijas 305 días: 12.845 Kg/leche

RUSTY-RED EX-90

507H013826

Kappa Caseína: **BB**

GTPI: +2510

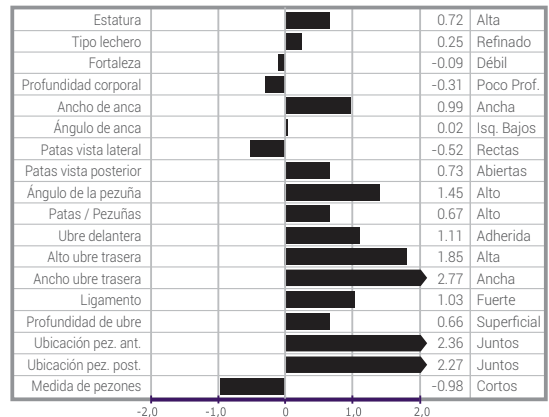


Pat-Red x Aikman x Superstition



PTA PRODUCCIÓN CDCB-S		PTA TIPO CDCB-S / HA	
Leche (Lb.)	+373	Tipo	+0,95
Proteína (Lb.)	+38	Ubre	+1,48
% Proteína	+0,09	Patas	+0,61
Grasa (Lb.)	+63	Peso Corporal	+0,13
% Grasa	+0,17	Hijas	922
Hijas	3.491	Hatos	369
Hatos	1.176	% Confiabilidad	98
% Confiabilidad	99	FERTILIDAD	
Mérito Neto	+\$505	Concepción en Vacas	-4,2
Mérito en Pastoreo	+\$447	Índice de Fertilidad	-2,0
SALUD - ZOETIS		SALUD	
Bienestar y prod. (DWP)	+\$660	HHP\$	+\$513
Rasgos bienestar (WT)	+\$140	Dificultad de parto	2,1
Mastitis	106	Células somáticas	2,85
Cojeras	101	Vida productiva	+0,6
Salud en Terneras (CW)	+\$7		

www.selectsires.com / diciembre 2023



Producción Hijas 305 días: 12.231 Kg/leche



JX THRASHER {6}

507JE01758

Kappa Caseína **BB**

GJPI: +212



Pilgrim x Viceroy x Soleil

Estatura			2.0	Alta
Fortaleza			1.6	Fuerte
Tipo lechero			0.1	Refinado
Ángulo de anca			0.1	Isq. Bajos
Ancho de anca			0.9	Ancha
Patas vista lateral			1.1	Curvas
Ángulo de la pezuña			0.0	Bajo
Ubre delantera			0.9	Adherida
Alto ubre trasera			-1.0	Baja
Ancho ubre trasera			-0.1	Estrecha
Ligamento			1.1	Fuerte
Profundidad de ubre			0.0	
Ubicación pez. ant.			1.5	Juntos
Medida de pezones			1.4	Largos
Ubicación pez. post.			1.0	Juntos



#1 GJPI

#2 LB PROTEINA

#2 MÉRITO NETO

#2 MÉRITO PASTOREO

#2 MÉRITO QUESERO

#2 FORTALEZA

#7 LB LECHE

PTA PRODUCCIÓN CDCB-USDA	PTA TIPO / HA	SALUD			
Leche (Lb.)	+1.768	Tipo	+0,6	HHPs	+\$917
Proteína (Lb.)	+69	Ubre	+6,8	Células somáticas	2,95
% Proteína	+0,02	Hijas	2.537	Vida productiva	+4,8
Grasa (Lb.)	+74	Hatos	80	SALUD - ZOETIS	
% Grasa	-0,05	% Confiabilidad	99	Bienestar y prod (DWP)	+\$1.052
Hijas	5.541	FERTILIDAD		Rasgos bienestar (WT)	+\$70
Hatos	117	Concepción vacas	+3,1	Mastitis	101
% Confiabilidad	99	DPR	+2,6	Cojeras	105
Mérito Neto	+\$779			Salud en Terneras (CW)	+\$7
Mérito Pastoreo	+\$771				

www.selectsires.com / diciembre 2023

Producción Hijas 305 días: 11.259 Kg/leche

STARLORD

507JE1726

Kappa Caseína **BB**

GJPI: +139



Craze x Pflex x Determinate

A2A2

FEEDPRO

PTA PRODUCCIÓN CDCB-USDA	PTA TIPO / HA		
Leche (Lb.)	+393	Tipo	+1,2
Proteína (Lb.)	+16	Ubre	+19,5
% Proteína	+0,01	Hijas/Hatos	710 / 70
Grasa (Lb.)	+45	% Confiabilidad	98
% Grasa	+0,12	SALUD	
Hijas	2.739	HHPs	+\$605
Hatos	147	Cél. somáticas	2,88
% Confiabilidad	99	Vida productiva	+5,9
Mérito Neto	+\$556	SALUD - ZOETIS	
Mérito Pastoreo	+\$497	Bienestar y prod (DWP)	+\$699
FERTILIDAD		Rasgos bienestar (WT)	+\$130
Concepción en Vacas	+1,6	Mastitis	106
DPR	+1,1	Cojeras	97
		Salud en Terneras (CW)	+\$2

www.selectsires.com / diciembre 2023

Estatura			0.8	Alta
Fortaleza			0.0	
Tipo lechero			-0.1	Tosco
Ángulo de anca			0.3	Isq. Bajos
Ancho de anca			-0.3	Estrecha
Patas vista lateral			-0.3	Rectas
Ángulo de la pezuña			1.1	Alto
Ubre delantera			2.0	Adherida
Alto ubre trasera			1.3	Alta
Ancho ubre trasera			0.3	Ancha
Ligamento			0.6	Fuerte
Profundidad de ubre			2.5	Superficial
Ubicación pez. ant.			1.5	Juntos
Medida de pezones			1.4	Largos
Ubicación pez. post.			1.0	Juntos

Producción Hijas 305 días: 9.810 Kg/leche

OVERALLS

507JE2022

Kappa Caseína **BB**

GJPI: +145



GENÓMICO

Caliban x Chrome x Valson

A2A2

PTA PRODUCCIÓN CDCB-USDA	PTA TIPO / HA		
Leche (Lb.)	+452	Tipo	+1,8
Proteína (Lb.)	+27	Ubre	+22,5
% Proteína	+0,05	Hijas/Hatos	0 / 0
Grasa (Lb.)	+53	% Confiabilidad	80
% Grasa	+0,14	SALUD	
Hijas	0	HHPs	+\$589
Hatos	0	Cél. somáticas	2,81
% Confiabilidad	78	Vida productiva	+3,7
Mérito Neto	+\$490	SALUD - ZOETIS	
Mérito Pastoreo	+\$472	Bienestar y prod (DWP)	+\$705
FERTILIDAD		Rasgos bienestar (WT)	+\$48
Concepción en Vacas	+1,8	Mastitis	102
DPR	+0,9	Cojeras	97
		Salud en Terneras (CW)	+\$64

www.selectsires.com / diciembre 2023

Estatura			2.2	Alta
Fortaleza			0.1	Fuerte
Tipo lechero			1.7	Refinado
Ángulo de anca			-0.3	Isq. Altos
Ancho de anca			1.1	Ancha
Patas vista lateral			0.2	Curvas
Ángulo de la pezuña			0.3	Alto
Ubre delantera			2.5	Adherida
Alto ubre trasera			2.3	Alta
Ancho ubre trasera			1.1	Ancha
Ligamento			1.2	Fuerte
Profundidad de ubre			2.1	Superficial
Ubicación pez. ant.			1.4	Juntos
Medida de pezones			0.4	Largos
Ubicación pez. post.			1.2	Juntos

Producción Hijas 305 días: N/A



CHROME JNSC

7JE5004

Kappa Caseína BB

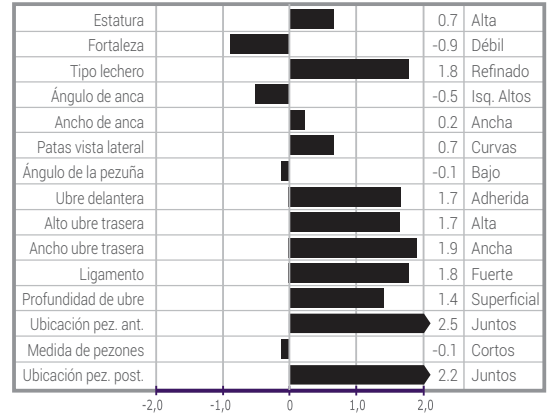
GJPI: +72



Critic x Celebrity x Lyon



PTA PRODUCCIÓN CDCB-USDA		PTA TIPO / HA	
Leche (Lb.)	+537	Tipo	+1,9
Proteína (Lb.)	+17	Ubre	+17,7
% Proteína	-0,01	Hijas/Hatos	10.876 / 995
Grasa (Lb.)	+29	% Confiabilidad	99
% Grasa	+0,01	SALUD	
Hijas	25.422	HHP\$	+\$273
Hatos	2.308	Cél. somáticas	2,88
% Confiabilidad	99	Vida productiva	+1,4
Mérito Neto	+\$274	SALUD - ZOETIS	
Mérito Pastoreo	+\$267	Bienestar y prod (DWP)	+\$284
FERTILIDAD		Rasgos bienestar (WT)	+\$62
Concepción en Vacas	-0,2	Mastitis	102
DPR	-0,6	Cojeras	101
www.selectsires.com / diciembre 2023		Salud en Terneras (CW)	-\$56



Producción Hijas 305 días: 9.776 Kg/leche

TEXAS

507JE1354

Kappa Caseína BB

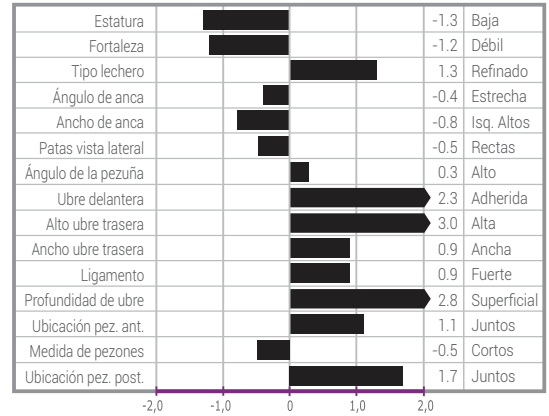
GJPI: +13



Irwin x Nathan x Morgan



PTA PRODUCCIÓN CDCB-USDA		PTA TIPO / HA	
Leche (Lb.)	+105	Tipo	+1,9
Proteína (Lb.)	+4	Ubre	+22,9
% Proteína	+0,00	Hijas / Hatos	2.464 / 450
Grasa (Lb.)	-23	% Confiabilidad	99
% Grasa	-0,13	SALUD	
Hijas	7.882	HHP\$	+\$109
Hatos	815	Cél. somáticas	3,01
% Confiabilidad	99	Vida productiva	+2,7
Mérito Neto	+\$137	SALUD - ZOETIS	
Mérito Pastoreo	+\$70	Bienestar y prod (DWP)	+\$230
FERTILIDAD		Rasgos bienestar (WT)	+\$143
Concepción en Vacas	-2,0	Mastitis	105
DPR	-1,8	Cojeras	105
www.selectsires.com / diciembre 2023		Salud en Terneras (CW)	+\$81



Producción Hijas 305 días: 9.625 Kg/leche

CANDYMAN JNSC

507JE1793

Kappa Caseína BB

GJPI: +22

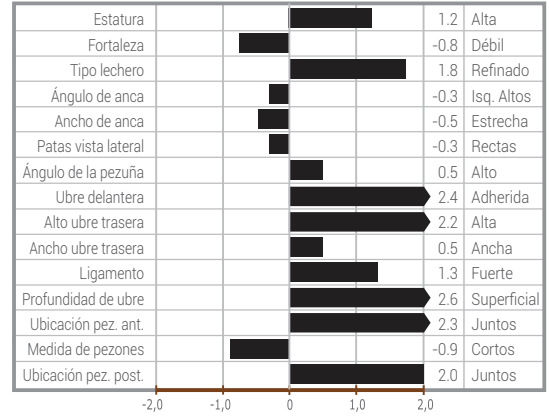


Chrome x Torpedo x Premier



SHOWCASE

PTA PRODUCCIÓN CDCB-USDA		PTA TIPO / HA	
Leche (Lb.)	+363	Tipo	+2,0
Proteína (Lb.)	+7	Ubre	+20,5
% Proteína	-0,03	Hijas/Hatos	189 / 66
Grasa (Lb.)	-9	% Confiabilidad	93
% Grasa	-0,12	SALUD	
Hijas	367	HHP\$	+\$75
Hatos	120	Cél. somáticas	2,90
% Confiabilidad	96	Vida productiva	+2,0
Mérito Neto	+\$109	SALUD - ZOETIS	
Mérito Pastoreo	+\$41	Bienestar y prod (DWP)	+\$83
FERTILIDAD		Rasgos bienestar (WT)	+\$59
Concepción en Vacas	-2,0	Mastitis	102
DPR	-1,9	Cojeras	101
www.selectsires.com / diciembre 2023		Salud en Terneras (CW)	-\$10



Producción Hijas 305 días: 9.656 Kg/leche

VICTORIOUS

507JE5032

Kappa Caseína BB

GJPI: -10

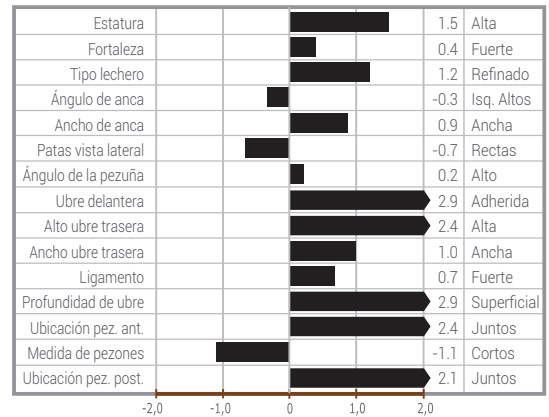


Barnabas x latola x Duaiseoir



SHOWCASE

PTA PRODUCCIÓN CDCB-USDA		PTA TIPO / HA	
Leche (Lb.)	-740	Tipo	+2,0
Proteína (Lb.)	-5	Ubre	+21,9
% Proteína	+0,11	Hijas/Hatos	1.619 / 492
Grasa (Lb.)	-4	% Confiabilidad	99
% Grasa	+0,16	SALUD	
Hijas	2.834	HHP\$	-\$37
Hatos	701	Cél. somáticas	3,03
% Confiabilidad	99	Vida productiva	+0,0
Mérito Neto	-\$80	SALUD - ZOETIS	
Mérito Pastoreo	-\$139	Bienestar y prod (DWP)	+\$98
FERTILIDAD		Rasgos bienestar (WT)	+\$109
Concepción en Vacas	-2,4	Mastitis	104
DPR	-2,1	Cojeras	102
www.selectsires.com / diciembre 2023		Salud en Terneras (CW)	+\$22



Producción Hijas 305 días: 8.855 Kg/leche



SKYHIGH

507BS914

Kappa Caseína: **BB**

GPPR: +14



ABUELA PATERNA: Hilltop Acres Donut Twin (VG-86)

Carl x Cadence x Durham



MADRE: Rainbow Bfly Skylight ET (VG-88)



Estatura			0.9	Alta
Tipo lechero			0.3	Refinado
Fortaleza			0.5	Fuerte
Ancho de anca			0.5	Ancha
Ángulo de anca			-1.3	Isq. Altos
Patas vista lateral			0.6	Curvas
Patas vista posterior			0.3	Abiertas
Ángulo de la pezuña			0.2	Alto
Ubre delantera			0.6	Adherida
Alto ubre trasera			0.7	Alta
Ancho ubre trasera			1.1	Ancha
Ligamento			-0.2	Débil
Profundidad de ubre			0.3	Poco Prof.
Ubicación pez. ant.			0.4	Juntos
Medida de pezones			-0.1	Cortos

PTA PRODUCCIÓN CDCB-USDA				FERTILIDAD	
Leche (Lb.)	+477	Mérito Neto	-\$31	Concepción vacas	-2,5
Proteína (Lb.)	+12	Mérito Pastoreo	-\$83	DPR	-1,9
% Proteína	-0,02	PTA TIPO / HA		SALUD	
Grasa (Lb.)	-6	Tipo	+0,6	Dificultad de parto	3,1
% Grasa	-0,11	Ubre	+0,60	Células somáticas	2,71
Hijas	120	Movilidad	+0,2	Vida productiva	-0,5
Hatos	60	Hijas	36	www.selectsires.com diciembre 2023	
% Confiabilidad	92	Hatos	24		
		% Confiabilidad	85		

Producción Hijas 305 días: 11.367 Kg/leche

STANDOUT

507BS907

Kappa Caseína: **BB**

GPPR: +62



MADRE: Meado-Brook Dreamin Sage ET (GP-84)

Hi Tower x Driver x Brookings



PTA PRODUCCIÓN CDCB-USDA		PTA TIPO / HA	
Leche (Lb.)	+600	Tipo	-0,1
Proteína (Lb.)	+19	Ubre	-0,15
% Proteína	-0,01	Movilidad	+0,0
Grasa (Lb.)	+9	Hijas	62
% Grasa	-0,07	Hatos	25
Hijas	318	% Confiabilidad	90
Hatos	82	SALUD	
% Confiabilidad	96	Dificultad de parto	1,7
Mérito Neto	+\$329	Cél. somáticas	2,93
Mérito Pastoreo	+\$305	Vida productiva	+2,3
www.selectsires.com diciembre 2023		FERTILIDAD	
		Concepción en Vacas	+0,6
		DPR	-0,2

Estatura			-1.3	Baja
Tipo lechero			-0.3	Tosco
Fortaleza			-0.9	Débil
Ancho de anca			-2.2	Estrecha
Ángulo de anca			1.4	Isq. Bajos
Patas vista lateral			0.2	Curvas
Patas vista posterior			0.0	
Ángulo de la pezuña			0.2	Alto
Ubre delantera			0.3	Adherida
Alto ubre trasera			0.2	Alta
Ancho ubre trasera			0.2	Ancha
Ligamento			-0.6	Débil
Profundidad de ubre			0.3	Poco Prof.
Ubicación pez. ant.			0.9	Juntos
Medida de pezones			-1.9	Cortos

Producción Hijas 305 días: 11.480 Kg/leche

DYNAMIC

579AY130

GPTI: +383

GENÓMICO



PTA PRODUCCIÓN CDCB-USDA		PTA TIPO / HA	
Leche (Lb.)	-212	Tipo	+0,9
Proteína (Lb.)	-15	Hijas	0
% Proteína	-0,04	Hatos	0
Grasa (Lb.)	-13	% Confiabilidad	45
% Grasa	-0,02	SALUD	
Hijas	0	Cél. somáticas	3,06
Hatos	0	Vida productiva	-0,3
% Confiabilidad	47	FERTILIDAD	
Mérito Neto	-\$179	Concepción en Vacas	-1,5
Mérito Pastoreo	-\$214	DPR	-1,2
www.selectsires.com / diciembre 2023			

Estatura			1.5	Alta
Fortaleza			0.7	Fuerte
Profundidad corporal			0.9	Profunda
Tipo lechero			0.7	Refinado
Ángulo de anca			-1.4	Isq. Altos
Ancho de anca			0.7	Ancha
Patas vista lateral			-0.5	Rectas
Ángulo de la pezuña			0.5	Alto
Ubre delantera			1.7	Adherida
Alto ubre trasera			1.1	Alta
Ancho ubre trasera			0.7	Ancha
Ligamento			0.2	Fuerte
Profundidad de ubre			1.4	Superficial
Ubicación pez. ant.			0.8	Juntos
Medida de pezones			-1.1	Cortos

Producción Hijas 305 días: N/A

Radisson x Gibbs x Calimero

**DOURADO** FIV LXG IMPERIAL

Registro LXG 25



EFC383

TEATRO DA SILVANIA

PNMGL 2022

PTA Leche: +344 kg Conf: 99%

PTA Grasa: -0,10% Conf: 94%

PTA Proteína: -0,01% Conf: 97%

EPP (días): -45 días Conf: 99%

RGD: A 5940

ESPANTOSO

RGD: AB5615

EFALC NATA LAGEADO

Lact.: 15.126 kg

RGD: KCA472

C.A. SANSÃO

PNMGL 2022

PTA Leche: +718 kg Conf: 99%

PTA Grasa: +0,12% Conf: 98%

PTA Proteína: +0,01% Conf: 99%

EPP (días): -54 días Conf: 99%

RGD: RRP6262

HÉLICE DE BRASÍLIA

Lact.: 11.126 kg / 365 días

RGD: RRP4692

SOJA DE BRASÍLIA

Lact.: 13.093 kg

- Dourado es el resultado de un gran cruce: Teatro da Silvania con Hélice de Brasilia (Sansao), pedigrí para producir mucha leche.
- Excepcional conformación y temperamento.
- Su padre, Teatro, está en el TOP 15% de la raza en compuesto corporal.



Ver video

**DORITOS** FIV CABO VERDE

Registro JCVL2889



- Pedigrí abierto.
- Leche, conformación y consistencia.
- Su madre TALYA FIV CABO VERDE fue elegida Mejor Hembra del Ranking Mineiro ABCGIL 2014/2015.
- Línea abierta para los principales pedigrís de la raza.

Jogral x Radar**JOGRAL FIV DE BRASILIA****SUPRA SUMO DE BRAS.****SURPRESA DE BRAS.**

Lact.: 14.238 kg

TALYA FIV CABO VERDE

1ª Lact.: 9.042 kg

RADAR DOS POÇÕES**VITRY FIV DOS POÇÕES**

Lact.: 5.510 kg



Ver video

**ANTONIONE** FIV CABO VERDE

Registro 629GL2025



- Toro número #1 en la prueba genómica del PNMGL año 2023 con +922 kg.
- Su madre FABRICA es una de las mejores vacas de la raza, con una producción de 13.935 kg y un PTAL de 851 kg.

Sansao x Modelo**C.A. SANSÃO****C.A. EVEREST****C.A. HEURECA**

Lact.: 14.238 kg

FABRICA FIV DE BRAS

Lact.: 13.935 kg

MODELO TE DE BRAS.**TÁTICA TE DE BRASÍLIA**

Lact.: 9.262 kg



#1 Prueba Genómica Gyr 2023

RANCHO GRANDE SS **MISTER** 3/4

Registro 3236-AI



- Actual #15 del Ranking General de la Raza.
- Excelente estructura corporal, fortaleza y producción de leche.
- Conformación balanceada y moderna.

Supersire x **Modelo**

Ver video



PRUEBA GENÓMICA - 04/2023

Producción de Leche		Edad al 1er. Parto		Intervalo entre Partos		Longevidad	
GPTA (kg)	Conf. (%)	GPTA (días)	Conf. (%)	GPTA (días)	Conf. (%)	ILG	Conf. (%)
1137	84	-20	82	0	53	0,6	60

LUXO FIV ATWOOD ERMELINDA VOLTA FRIA 3/4

Registro 5622-P



#3 del ranking Girolando 2023

- Actual #3 del Ranking General de la Raza.
- Toro de mucha longitud corporal, fuerza lechera, calidad de grupa y corrección extrema del ombligo.
- Su madre, ERMELINDA Mergulhão, fue Gran Campeona de Raza en 2011 y tiene una producción de más de 16.700 kg de leche. Sus hijas ya muestran esta conformación con excelentes sistemas mamarios.

Atwood x **Mirage**

Ver video



PRUEBA GENÓMICA - 04/2023

Producción de Leche		Edad al 1er. Parto		Intervalo entre Partos		Longevidad	
GPTA (kg)	Conf. (%)	GPTA (días)	Conf. (%)	GPTA (días)	Conf. (%)	ILG	Conf. (%)
1500	84	-20	82	-1,0	56	0,6	64

PROMISSOR FIV KINGBOY ALMENARA 5/8

Registro 6000 BD



- Representa fortaleza, caracterización lechera y clase.
- Toro con pedigrí moderno: Kingboy x Castelo x Teatro, familia élite en producción de leche, fenotipo y sistema mamario.

Kingboy x **Castelo**

Ver video



PRUEBA GENÓMICA - 04/2023

Producción de Leche		Edad al 1er. Parto		Intervalo entre Partos		Longevidad	
GPTA (kg)	Conf. (%)	GPTA (días)	Conf. (%)	GPTA (días)	Conf. (%)	ILG	Conf. (%)
983	82	-31	75	-3	58	0,0	60

CORINGA YODER RAMA DA JULUCA 5/8

Registro 9662-BQ



- Su padre YODER es conocido por producir vacas sumamente productivas y longevas, siendo una de sus hijas campeona en WDE 2022 en la categoría Vacas con Producción Superior a las 150 mil Lbs.
- Coringa es precoz y tiene un pedigrí que respalda alta productividad.

Yoder x **Gengis Khan**

Ver video



PRUEBA GENÓMICA - 04/2023

Producción de Leche		Edad al 1er. Parto		Intervalo entre Partos		Longevidad	
GPTA (kg)	Conf. (%)	GPTA (días)	Conf. (%)	GPTA (días)	Conf. (%)	ILG	Conf. (%)
528	70	-22	64	0,0	41	0,7	50

**FRANCHISE** 507AR00087

Registro 3555188

Spur Franchise of Garton x TR Colt 45 UT806

- *Lindo fenotipo y DEPS destacadas para Facilidad de parto, peso al nacimiento y peso de la canal.*



Producción / Maternal / Carcasa

CARACTERÍSTICA	FP	PN	PD	PA	PC	Marm	AOL
EPD	16	-5.1	57	107	45	0.54	0.68
CONFIABILIDAD %	85	94	92	92	73	68	69
% RANKING	18	7			7	27	4

AUGUSTUS 579AN00578

Registro 19394364

S S Niagara Z29 x Coleman Regis 904

- *Excelente opción para programas Beef on Dairy.*
- *Sobresaliente conformación de aplomos.*
- *DEPS destacadas para facilidad de parto y calidad de la canal.*



Producción / Maternal / Carcasa

CARACTERÍSTICA	FP	PN	PD	PA	HM	PC	Marm	AOL
EPD	11	-0.7	56	107	31	55	1.11	0.63
CONFIABILIDAD %	37	56	48	40	36	43	39	39
% RANKING	15	15			20	30	10	

RAMESSES 629AN2032

Registro 18746724

Quaker Hill Rampage 0A36 x A A R Ten X 7008 S A

- *Top 10% o más para 16 índices o características evaluadas, 3% para PAP (Presión Arterial Pulmonar).*
- *Mejora el potencial genético de la progenie para desarrollarse en zonas altas*



Producción / Maternal / Carcasa

CARACTERÍSTICA	FP	PN	PD	PA	HM	PC	Marm	AOL
EPD	7	1.0	79	152	30	74	1.02	1.33
CONFIABILIDAD %	72	91	88	80	65	73	71	67
% RANKING			15	4	25	4	15	1

CUENTA CON NOSOTROS



SelecTec

Servicio Técnico en Genética y Reproducción

TE APOYAMOS
Y ACOMPAÑAMOS
EN TU PROGRAMA
DE **MEJORAMIENTO
GENÉTICO**



Ver video corporativo



CURSOS DE INSEMINACIÓN ARTIFICIAL EN BOVINOS

REENTRENAMIENTOS EN INSEMINACIÓN ARTIFICIAL

ENTRENAMIENTO EN DETECCIÓN DE CALORES

SMS – APAREAMIENTO CORRECTIVO / Select Mating Service

SMS II – APAREAMIENTO POR PEDIGRÍ

REPROANALYSIS

DESARROLLO DE PROGRAMAS IATF



Parches Estrotec



Crayones
marcado de cola

Medellín: Diagonal 75B N° 8-40 Of. 312 C.C. Rodeo Plaza Tels. (604) 557-4995 - 557-4591 / Chía: C.C. Centro Chía, Local 1117 Tel. (601) 862-0094
Costa Norte: 314-8511281 / Eje Cafetero y sur del país: 311-3894705 / Santanderes: 310-4399188 / Magdalena Medio: 320-7956612
e-mail: info@geneticaselecta.com.co / www.geneticaselecta.com

