

SELECTAS

Publicación de Genética Selecta

7JE1758 JX THRASHER {6}

THRASHER



ÍNDICE

HOLSTEIN

AIRJET 14
 ALPHABET 12
 BANJO-P 7
 BASIC 10
 BENELLI 8
 CASCADE 10
 DELPRO 9
 DOC 15
 DRAGONHEART 13
 EXODUS 11
 NUEVO GRIFF 7
 HANCOCK 16
 HANX-P 16
 NUEVO HECKER 5
 HELIX 13
 IDEAL 9
 LANNISTER 8
 NUEVO LASHIO-RED 19
 LIGHT MY FIRE 17
 LIONEL 3
 MAYFLOWER 14
 PERFECT 4
 PEARCE 5
 RAGER-RED 18
 REBEL-RED 19
 RENEGADE 5
 RIVETING 9
 ROMPEN-RED 19
 NUEVO RONDO 11
 RUSTY-RED 19
 SERTOLI 7
 SUPERSIRE 14
 TAHITÍ 6
 TAOS 6
 TETRIS 14
 WARRIOR-RED 17
 WIGGINS 13
 ZORRO 11

JERSEY

CANDYMAN 25
 CHROME 24
 CLOSER 22
 NUEVO FRINGE 21
 JX ALL TIME {4} 21
 NUEVO JX BUTKUS {4} 23
 NUEVO JX COLGATE {6} 24
 NUEVO JX GURD {5} 21
 JX JAYLEN {4} 22
 NUEVO JX KENDRICK {5} 24
 JX PINE {6} 22
 JX THRASHER {6} 20
 KAMAKAZI 24
 OVERALLS 23
 SHOCKER 21
 STARLORD 22
 STURGIS 23
 NUEVO TINCUP {4} 23
 VICTORIOUS 25

AYRSHIRE

CHAOS 27
 DYNAMIC 26
 NUEVO GENTLE BEAST 26
 JAMAICA 27
 REAGAN 26
 REYNOLDS 26
 STRYKER 26

PARDO SUIZO

DESPERADO 27
 FORTUNE 27
 TANK 27

GUIA APAREAMIENTO JERSEY 25

GUIA APAREAMIENTO HOLSTEIN ... 28

7JE1758 JX THRASHER {6}, Imparable!



Dupat Thrasher 22842-ET (VG-84)



JX Ahlem Thrasher Queenie 59721 {5} (VG-84)

Nuevamente y por cuarta vez consecutiva THRASHER es el toro N°1 en JPI de la raza Jersey.

En el sumario de diciembre 2023, THRASHER demuestra nuevamente su dominancia genética. Más de 5.000 hijas probadas en producción y 2.500 en tipo ratifican la productividad y funcionalidad que transmite y que muy seguramente lo convertirán en un toro que hará historia en la raza. Sus hijas son altamente productoras de leche, sanas y muy fértiles, con un fenotipo balanceado y ubres correctas, y el tipo de vaca que le ayudará a ganar dinero al productor de leche.

THRASHER es el actual #1 en JPI con un puntaje de +212, inclusive más alto que el de cualquiera de los toros genómicos. Es #2 en pastoreo (+\$771), #2 en libras de proteína (+69), #2 en mérito quesero (+\$789), #2 en mérito neto (+\$779), #2 en fortaleza (+2,00) y #7 en libras de leche (+1.768).

THRASHER es positivo en todos los índices de fertilidad: DPR +2.6, fertilidad en vacas +3,1, fertilidad en novillas +3,2 y fertilidad del semen SCR +1.1. Adicionalmente, es positivo para resistencia al calor y la humedad, lo que lo hace una gran opción para cruzamientos en lecherías de trópico bajo.

Interesante conocer su evolución en las últimas pruebas. Nótese, cómo en la medida que ingresan hijas a su prueba, ha mejorado sus índices JPI y HHP y su producción de leche ha sido consistente.

Pruebas 12/2022	#1	JPI +173, +1.592 libras de leche con 1.009 hijas. HHP+881
Pruebas 04/2023	#1	JPI +198, +1.999 libras de leche con 2.619 hijas. HHP+974
Pruebas 08/2023	#1	JPI +198, +1.894 libras de leche con 4.600 hijas. HHP+975
Pruebas 12/2023	#1	JPI +212, +1.768 libras de leche con 5.541 hijas. HHP+917

Se recomienda usar en hijas de 7JE5004 CHROME, 7JE1726 STARLORD, 7JE1354 TEXAS y 250JE1852 LADSON.

En los últimos años, Select Sires viene seleccionando sus toros por un índice económico de ganancia de salud del hato lechero (HHP\$) con énfasis directo en la selección para mejorar la resistencia a la mastitis y otros rasgos de salud. 7JE1758 THRASHER es el toro probado más alto en este índice con \$917, solo superado por su hijo de 7JE1956 Callan con \$926, quien adicionalmente es +18.4 en JUI (compuesto de ubre).

Hijos destacados de TRASHER son: 7JE1980 KAMAKAZI, 7JE1956 CALLAN, 14JE01921 CRISPIN entre otros.

En este catálogo se podrá visualizar si el toro es portador de algún gen recesivo conocido. Los genes recesivos o haplotipo son: MW: Debilidad muscular en terneros Holstein, BY: Brachyspina, CV: Malformación Vertebral, BL: Deficiencia en la Adhesión de Leucocitos, DP: DUMPS, MF: Pata de Mula, CD: Haplotipo Deficiencia de Colesterol, RC: Factor Rojo, P: Topo, JNSC: Neuropatía Jersey con Miembros Anteriores Espasmodicos. Los toros que no tengan ninguna de estas siglas es porque a la fecha los estudios revelan que no son portadores de estos genes recesivos.



LIONEL

7H014454

GTPI: +3042



7H014454 Mr T-Spruce Frazz Lionel-ET

Estatura	0.17	Alta
Tipo lechero	2.39	Refinado
Fortaleza	0.18	Fuerte
Profundidad corporal	0.12	Profunda
Ancho de anca	1.21	Ancha
Ángulo de anca	-0.80	Isq. Altos
Patas vista lateral	0.13	Curvas
Patas vista posterior	-0.91	Cerradas
Ángulo de la pezuña	-1.04	Bajo
Patas / Pezuñas	-0.74	Bajo
Ubre delantera	0.24	Adherida
Alto ubre trasera	1.67	Alta
Ancho ubre trasera	3.12	Ancha
Ligamento	-0.43	Débil
Profundidad de ubre	-1.25	Profunda
Ubicación pez. ant.	-0.06	Separados
Ubicación pez. post.	0.46	Juntos
Medida de pezones	-0.15	Cortos

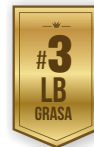


Jenny-Lou Lionel Madrigal (VG-85)

PTA PRODUCCIÓN CDCB-S		PTA TIPO CDCB-S / HA		SALUD	
Leche (Lb.)	+3.255	Tipo	+0,48	HHP\$	+\$1.107
Proteína (Lb.)	+92	Ubre	+0,82	Dificultad de parto	2,5
% Proteína	-0,03	Patas	-0,90	Células somáticas	2,84
Grasa (Lb.)	+148	Peso Corporal	-0,74	Vida productiva	+2,6
% Grasa	+0,07	Hijas	609	SALUD - ZOETIS	
Hijas	4.458	Hatos	77	Bienestar y product.(DWP)	+\$1.240
Hatos	244	% Confiabilidad	99	Rasgos de bienestar (WT)	-\$44
% Confiabilidad	99	FERTILIDAD		Mastitis	95
Mérito Neto	+\$1.173	Concepción vacas	-0,6	Cojeras	100
Mérito Pastoreo	+\$1.103	Índice de Fertilidad	-2,5	Salud en Terneras (CW)	-\$48

www.selectsires.com / diciembre 2023

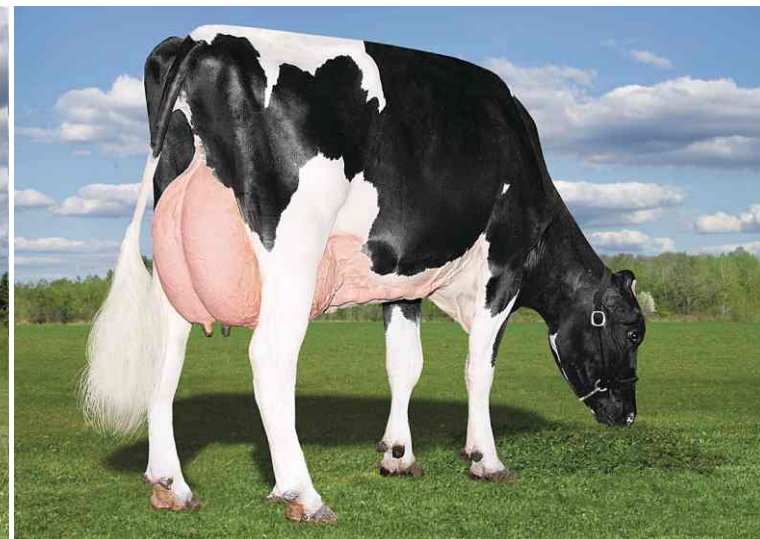
Frazzled x Montross x Supersire



Producción Hijas 305 días: 13.924 Kg/leche



Lambrecht Lionel Econ



Lars-Acres Lionel Jazzy (GP-83)



PARFECT

7H015085

Kappa Caseína: **BB**

GTPI: +3042



7H015085 Siemers Rengd Parfect-ET

Estatura			1.13	Alta
Tipo lechero			0.69	Refinado
Fortaleza			1.39	Fuerte
Profundidad corporal			0.96	Profunda
Ancho de anca			3.20	Ancha
Ángulo de anca			-0.82	Isq. Altos
Patas vista lateral			-0.18	Rectas
Patas vista posterior			3.77	Abiertas
Ángulo de la pezuña			1.50	Alto
Patas / Pezuñas			1.78	Alto
Ubre delantera			2.14	Adherida
Alto ubre trasera			2.93	Alta
Ancho ubre trasera			3.17	Ancha
Ligamento			1.82	Fuerte
Profundidad de ubre			1.35	Superficial
Ubicación pez. ant.			0.71	Juntos
Ubicación pez. post.			1.42	Juntos
Medida de pezones			1.02	Largos



AOT Parfect Honna-ET (VG-86)

PTA PRODUCCIÓN CDCB-S		PTA TIPO CDCB-S / HA		SALUD	
Leche (Lb.)	+1.135	Tipo	+2,61	HHP\$	+\$1.038
Proteína (Lb.)	+58	Ubre	+2,12	Dificultad de parto	2,3
% Proteína	+0,08	Patas	+2,10	Células somáticas	2,87
Grasa (Lb.)	+95	Peso Corporal	+1,56	Vida productiva	+4,6
% Grasa	+0,18	Hijas	664	SALUD - ZOETIS	
Hijas	2.446	Hatos	92	Bienestar y product. (DWP)	+\$721
Hatos	216	% Confiabilidad	99	Rasgos de bienestar (WT)	-\$112
% Confiabilidad	99	FERTILIDAD		Mastitis	97
Mérito Neto	+\$861	Concepción vacas	+1,5	Cojeras	96
Mérito Pastoreo	+\$812	Índice de Fertilidad	+0,3	Salud en Terneras (CW)	+\$6

www.selectsires.com / diciembre 2023

Renegade x Delta Lambda x Denver



Producción Hijas 305 días: 13.744 Kg/leche



Jacobs Parfect Brink (VG-86-VG-MS)



S-S-I Parfect 10421 1813-ET (GP-81)

RENEGADE

250H014134

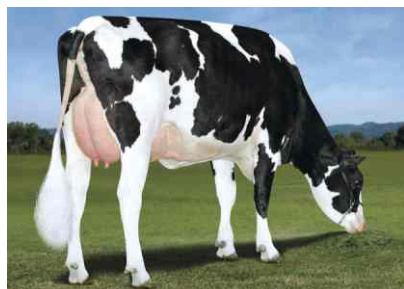
Kappa Caseína: **BB**

GTPI: +2945



Jaltaoak x Millington x Davinci

Estatura	1.58	Alta
Tipo lechero	0.43	Refinado
Fortaleza	1.22	Fuerte
Profundidad corporal	0.65	Profunda
Ancho de anca	0.51	Ancha
Ángulo de anca	0.06	Isq. Bajos
Patas vista lateral	-0.14	Rectas
Patas vista posterior	3.26	Abiertas
Ángulo de la pezuña	1.87	Alto
Patas / Pezuñas	1.91	Alto
Ubre delantera	2.17	Adherida
Alto ubre trasera	2.30	Alta
Ancho ubre trasera	2.21	Ancha
Ligamento	0.67	Fuerte
Profundidad de ubre	1.85	Superficial
Ubicación pez. ant.	0.46	Juntos
Ubicación pez. post.	0.48	Juntos
Medida de pezones	1.12	Largos



PTA PRODUCCIÓN CDCB-S	PTA TIPO CDCB-S / HA	SALUD			
Leche (Lb.)	+993	Tipo	+1,90	HHP\$	+\$998
Proteína (Lb.)	+56	Ubre	+1,61	Dificultad de parto	2,7
% Proteína	+0,09	Patas	+2,01	Células somáticas	2,96
Grasa (Lb.)	+91	Peso Corporal	+1,18	Vida productiva	+3,5
% Grasa	+0,18	Hijas	1.233	SALUD - ZOETIS	
Hijas	4.243	Hatos	195	Bienestar y product. (DWP)	+\$614
Hatos	474	% Confiabilidad	99	Rasgos de bienestar (WT)	-\$158
% Confiabilidad	99	FERTILIDAD		Mastitis	93
Mérito Neto	+\$792	Concepción Vacas	+2,6	Cojeras	97
Mérito Pastoreo	+\$802	Índice de Fertilidad	+1,0	Salud en Terneras (CW)	-\$29

www.selectsires.com / diciembre 2023

Producción Hijas 305 días: 13.690 Kg/leche

HECKER

7H015769

Kappa Caseína: **AB**

GTPI: +3.014

GENÓMICO



PADRE: Simers Rengd Perfect-ET

Perfect x Legacy x Achiver



PTA PRODUCCIÓN CDCB-S	PTA TIPO CDCB-S / HA		
Leche (Lb.)	+598	Tipo	+1,75
Proteína (Lb.)	+48	Ubre	+1,88
% Proteína	+0,10	Patas	+1,00
Grasa (Lb.)	+98	Peso Corporal	+1,17
% Grasa	+0,26	Hijas	0
Hijas	0	Hatos	0
Hatos	0	% Confiabilidad	81
% Confiabilidad	82	FERTILIDAD	
Mérito Neto	+\$926	Concepción en Vacas	+2,0
Mérito en Pastoreo	+\$871	Índice de Fertilidad	+0,9
SALUD - ZOETIS		SALUD	
Bienestar y prod. (DWP)	+\$876	HHP\$	+\$1.105
Rasgos bienestar (WT)	+\$41	Dificultad de parto	2,1
Mastitis	105	Células somáticas	2,69
Cojeras	96	Vida productiva	+6,1
Salud en Terneras (CW)	-\$3	www.selectsires.com / diciembre 2023	

Estatura	0.68	Alta
Tipo lechero	-0.14	Tosco
Fortaleza	0.79	Fuerte
Profundidad corporal	0.16	Profundo
Ancho de anca	2.13	Ancha
Ángulo de anca	-0.59	Isq. Altos
Patas vista lateral	-0.35	Rectas
Patas vista posterior	1.93	Abiertas
Ángulo de la pezuña	0.62	Alto
Patas / Pezuñas	0.86	Alto
Ubre delantera	2.01	Adherida
Alto ubre trasera	2.18	Alta
Ancho ubre trasera	2.12	Ancha
Ligamento	1.60	Fuerte
Profundidad de ubre	1.65	Superficial
Ubicación pez. ant.	0.90	Juntos
Ubicación pez. post.	1.38	Juntos
Medida de pezones	-0.11	Cortos

Producción Hijas 305 días: N/A

PEARCE

7H015793

Kappa Caseína: **BB**

GTPI: +3038

GENÓMICO



Perfect x Rio x Helix



PTA PRODUCCIÓN CDCB-S	PTA TIPO CDCB-S / HA		
Leche (Lb.)	+1.521	Tipo	+2,27
Proteína (Lb.)	+63	Ubre	+2,10
% Proteína	+0,05	Patas	+1,64
Grasa (Lb.)	+87	Peso Corporal	+0,64
% Grasa	+0,10	Hijas	0
Hijas	0	Hatos	0
Hatos	0	% Confiabilidad	81
% Confiabilidad	82	FERTILIDAD	
Mérito Neto	+\$941	Concepción en Vacas	+2,5
Mérito en Pastoreo	+\$933	Índice de Fertilidad	+1,0
SALUD - ZOETIS		SALUD	
Bienestar y prod. (DWP)	+\$989	HHP\$	+\$1.040
Rasgos bienestar (WT)	+\$31	Dificultad de parto	2,2
Mastitis	101	Células somáticas	2,98
Cojeras	98	Vida productiva	+5,2
Salud en Terneras (CW)	+\$26	www.selectsires.com / diciembre 2023	

Estatura	1.08	Alta
Tipo lechero	1.60	Refinado
Fortaleza	0.83	Fuerte
Profundidad corporal	0.94	Profunda
Ancho de anca	2.75	Ancha
Ángulo de anca	-1.49	Isq. Altos
Patas vista lateral	-0.39	Rectas
Patas vista posterior	2.42	Abiertas
Ángulo de la pezuña	1.66	Alto
Patas / Pezuñas	1.56	Alto
Ubre delantera	1.97	Adherida
Alto ubre trasera	2.58	Alta
Ancho ubre trasera	3.05	Ancha
Ligamento	2.31	Fuerte
Profundidad de ubre	1.38	Superficial
Ubicación pez. ant.	1.49	Juntos
Ubicación pez. post.	2.39	Juntos
Medida de pezones	-0.36	Cortos

Producción Hijas 305 días: N/A

TAHITÍ

7H014229

Kappa Caseína: **AB**

GTPI: +2947



Frazzled x Delta x Supersire

Estatura			-0.05	Baja
Tipo lechero			1.99	Refinado
Fortaleza			-0.74	Débil
Profundidad corporal			-0.11	Poco Prof.
Ancho de anca			-0.90	Estrecha
Ángulo de anca			-1.09	Isq. Altos
Patas vista lateral			2.53	Rectas
Patas vista posterior			-1.99	Abiertas
Ángulo de la pezuña			-1.57	Bajo
Patas / Pezuñas			-0.92	Bajo
Ubre delantera			1.12	Adherida
Alto ubre trasera			0.83	Alta
Ancho ubre trasera			1.11	Ancha
Ligamento			0.68	Fuerte
Profundidad de ubre			0.49	Superficial
Ubicación pez. ant.			1.24	Juntos
Ubicación pez. post.			1.77	Juntos
Medida de pezones			-0.89	Cortos

PTA PRODUCCIÓN CDCB-S		PTA TIPO CDCB-S / HA		SALUD	
Leche (Lb.)	+2.165	Tipo	+0,84	HHP\$	+\$1.061
Proteína (Lb.)	+72	Ubre	+0,91	Dificultad de parto	1,7
% Proteína	+0,02	Patas	-1,39	Células somáticas	2,92
Grasa (Lb.)	+106	Peso Corporal	-1,64	Vida productiva	+5,3
% Grasa	+0,08	Hijas	2,085	SALUD - ZOETIS	
Hijas	9.680	Hatos	268	Bienestar y product. (DWP)	+\$1.012
Hatos	776	% Confiabilidad	99	Rasgos de bienestar (WT)	-\$113
% Confiabilidad	99	FERTILIDAD		Mastitis	96
Mérito Neto	+\$1.133	Concepción Vacas	+0,4	Cojeras	97
Mérito Pastoreo	+\$1.085	Índice de Fertilidad	-0,2	Salud en Terneras (CW)	-\$10

www.selectsires.com / diciembre 2023

Producción Hijas 305 días: 14.089 Kg/leche



TAOS

7H015112

Kappa Caseína: **BB**

GTPI: +2962



Renegade x Jedi x Tatum

Estatura			2.05	Alta
Tipo lechero			-0.33	Tosco
Fortaleza			1.54	Fuerte
Profundidad corporal			0.78	Profunda
Ancho de anca			1.29	Ancha
Ángulo de anca			0.25	Isq. Bajos
Patas vista lateral			-0.38	Rectas
Patas vista posterior			1.98	Abiertas
Ángulo de la pezuña			1.92	Alto
Patas / Pezuñas			1.76	Alto
Ubre delantera			2.39	Adherida
Alto ubre trasera			1.35	Alta
Ancho ubre trasera			1.39	Ancha
Ligamento			0.94	Fuerte
Profundidad de ubre			2.44	Superficial
Ubicación pez. ant.			0.77	Juntos
Ubicación pez. post.			1.14	Juntos
Medida de pezones			1.43	Largos

PTA PRODUCCIÓN CDCB-S		PTA TIPO CDCB-S / HA		SALUD	
Leche (Lb.)	+1.445	Tipo	+1,71	HHP\$	+\$1.048
Proteína (Lb.)	+66	Ubre	+1,28	Dificultad de parto	2,4
% Proteína	+0,07	Patas	+1,49	Células somáticas	2,79
Grasa (Lb.)	+70	Peso Corporal	+2,02	Vida productiva	+5,3
% Grasa	+0,05	Hijas	245	SALUD - ZOETIS	
Hijas	963	Hatos	66	Bienestar y product. (DWP)	+\$719
Hatos	199	% Confiabilidad	97	Rasgos de bienestar (WT)	+\$0
% Confiabilidad	98	FERTILIDAD		Mastitis	97
Mérito Neto	+\$808	Concepción Vacas	+4,3	Cojeras	101
Mérito Pastoreo	+\$801	Índice de Fertilidad	+2,1	Salud en Terneras (CW)	-\$41

www.selectsires.com / diciembre 2023

Producción Hijas 305 días: 13.986 Kg/leche



SERTOLI

14H014629

Kappa Caseína: **BB**

GTPI: +2934



Festivus x Rubicon x Jacey

Estatura			1.70	Alta
Tipo lechero			0.38	Refinado
Fortaleza			0.99	Fuerte
Profundidad corporal			0.61	Profunda
Ancho de anca			0.67	Ancha
Ángulo de anca			0.61	Isq. Bajos
Patatas vista lateral			1.00	Rectas
Patatas vista posterior			1.09	Abiertas
Ángulo de la pezuña			1.02	Alto
Patatas / Pezuñas			0.96	Alto
Ubre delantera			1.65	Adherida
Alto ubre trasera			2.01	Alta
Ancho ubre trasera			2.48	Ancha
Ligamento			1.52	Fuerte
Profundidad de ubre			1.65	Superficial
Ubicación pez. ant.			1.57	Juntos
Ubicación pez. post.			1.57	Juntos
Medida de pezones			-1.15	Cortos



PTA PRODUCCIÓN CDCB-S		PTA TIPO CDCB-S / HA		SALUD	
Leche (Lb.)	+1,458	Ubre	+1,42	HHP\$	+\$917
Proteína (Lb.)	+56	Ubre	+1,57	Dificultad de parto	2,7
% Proteína	+0,04	Patatas	+0,66	Células somáticas	2,79
Grasa (Lb.)	+88	Peso Corporal	+1,09	Vida productiva	+3,2
% Grasa	+0,11	Hijas	262	SALUD - ZOETIS	
Hijas	1.054	Hatos	87	Bienestar y product. (DWP)	+\$813
Hatos	273	% Confiabilidad	95	Rasgos de bienestar (WT)	+\$8
% Confiabilidad	98	FERTILIDAD		Mastitis	98
Mérito Neto	+\$831	Concepción Vacas	+2,7	Cojeras	98
Mérito Pastoreo	+\$848	Índice de Fertilidad	+1,7	Salud en Terneras (CW)	-\$3

www.selectsires.com / diciembre 2023

Producción Hijas 305 días: 13.175 Kg/leche

BANJO-P

7H014694

Kappa Caseína: **BB**

GTPI: +2831



Bight x Heisenberg x Massey



PTA PRODUCCIÓN CDCB-S		PTA TIPO CDCB-S / HA	
Leche (Lb.)	+1.082	Tipo	+1,42
Proteína (Lb.)	+58	Ubre	+1,37
% Proteína	+0,08	Patatas	+1,00
Grasa (Lb.)	+74	Peso Corporal	+1,62
% Grasa	+0,11	Hijas	91
Hijas	481	Hatos	18
Hatos	111	% Confiabilidad	94
% Confiabilidad	97	FERTILIDAD	
Mérito Neto	+\$657	Concepción en Vacas	+2,1
Mérito en Pastoreo	+\$707	Índice de Fertilidad	+2,0
SALUD - ZOETIS		SALUD	
Bienestar y prod. (DWP)	+\$666	HHP\$	+\$885
Rasgos bienestar (WT)	+\$68	Dificultad de parto	2,0
Mastitis	101	Células somáticas	2,89
Cojeras	101	Vida productiva	+1,2
Salud en Terneras (CW)	-\$69		

www.selectsires.com / diciembre 2023

Estatura			0.63	Alta
Tipo lechero			-0.84	Tosco
Fortaleza			1.36	Fuerte
Profundidad corporal			0.56	Profunda
Ancho de anca			0.34	Ancha
Ángulo de anca			-0.99	Isq. Altos
Patatas vista lateral			-0.89	Rectas
Patatas vista posterior			1.55	Abiertas
Ángulo de la pezuña			1.71	Alto
Patatas / Pezuñas			0.90	Alto
Ubre delantera			2.39	Adherida
Alto ubre trasera			1.74	Alta
Ancho ubre trasera			1.04	Ancha
Ligamento			0.29	Fuerte
Profundidad de ubre			1.87	Superficial
Ubicación pez. ant.			-0.50	Separados
Ubicación pez. post.			-0.76	Separados
Medida de pezones			0.23	Largos

Producción Hijas 305 días: 12.877 Kg/leche

GRIFF VG-88

14H07796

GTPI: +2796



Silver x Supersire x Man Oman



PTA PRODUCCIÓN CDCB-S		PTA TIPO CDCB-S / HA	
Leche (Lb.)	+919	Tipo	+0,60
Proteína (Lb.)	+56	Ubre	+0,55
% Proteína	+0,09	Patatas	+0,17
Grasa (Lb.)	+106	Peso Corporal	-0,58
% Grasa	+0,24	Hijas	1.985
Hijas	11.922	Hatos	234
Hatos	1.256	% Confiabilidad	99
% Confiabilidad	99	FERTILIDAD	
Mérito Neto	+\$801	Concepción en Vacas	+1,2
Mérito en Pastoreo	+\$798	Índice de Fertilidad	+0,6
SALUD - ZOETIS		SALUD	
Bienestar y prod. (DWP)	+\$786	HHP\$	+\$800
Rasgos bienestar (WT)	-\$72	Dificultad de parto	2,2
Mastitis	96	Células somáticas	3,10
Cojeras	96	Vida productiva	+2,4
Salud en Terneras (CW)	-\$31		

www.selectsires.com / diciembre 2023

Estatura			0.84	Alta
Tipo lechero			1.67	Refinado
Fortaleza			0.14	Fuerte
Profundidad corporal			0.81	Profunda
Ancho de anca			-0.93	Estrecha
Ángulo de anca			0.16	Isq. Bajos
Patatas vista lateral			0.17	Curvas
Patatas vista posterior			-0.25	Cerradas
Ángulo de la pezuña			0.36	Alto
Patatas / Pezuñas			0.50	Alto
Ubre delantera			-0.13	Profunda
Alto ubre trasera			2.46	Alta
Ancho ubre trasera			0.84	Ancha
Ligamento			0.06	Fuerte
Profundidad de ubre			-0.21	Profunda
Ubicación pez. ant.			0.25	Juntos
Ubicación pez. post.			0.93	Juntos
Medida de pezones			1.39	Largos

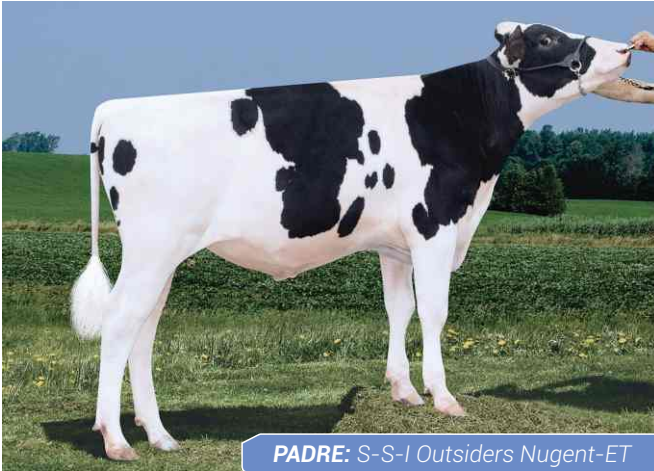
Producción Hijas 305 días: 13.420 Kg/leche

LANNISTER

14H014972

Kappa Caseína: **AB**

GTPI: +2709



PADRE: S-S-I Outsiders Nugent-ET

Nugent x Bandares x Kingboy



Estatura	0.05	Alta
Tipo lechero	-1.04	Tosco
Fortaleza	0.52	Fuerte
Profundidad corporal	-0.30	Poco Prof.
Ancho de anca	0.74	Ancha
Ángulo de anca	-1.13	Isq. Altos
Patas vista lateral	-0.69	Rectas
Patas vista posterior	0.73	Abiertas
Ángulo de la pezuña	1.20	Alto
Patas / Pezuñas	0.91	Alto
Ubre delantera	2.78	Adherida
Alto ubre trasera	2.24	Alta
Ancho ubre trasera	1.80	Ancha
Ligamento	0.34	Fuerte
Profundidad de ubre	1.89	Superficial
Ubicación pez. ant.	1.11	Juntos
Ubicación pez. post.	0.75	Juntos
Medida de pezones	-1.54	Cortos

PTA PRODUCCIÓN CDCB-S		PTA TIPO CDCB-S / HA		SALUD	
Leche (Lb.)	+151	Tipo	+1,57	HHP\$	+\$773
Proteína (Lb.)	+18	Ubre	+1,96	Dificultad de parto	2,6
% Proteína	+0,05	Patas	+0,93	Células somáticas	2,59
Grasa (Lb.)	+44	Peso Corporal	+0,98	Vida productiva	+5,8
% Grasa	+0,14	Hijas	13	SALUD - ZOETIS	
Hijas	161	Hatos	8	Bienestar y product. (DWP)	+\$972
Hatos	34	% Confiabilidad	85	Rasgos de bienestar (WT)	+\$422
% Confiabilidad	94	FERTILIDAD		Mastitis	114
Mérito Neto	+\$679	Concepción Vacas	+2,7	Cojeras	106
Mérito Pastoreo	+\$636	Índice de Fertilidad	+1,8	Salud en Terneras (CW)	-\$14

www.selectsires.com / diciembre 2023

Producción Hijas 305 días: 12.013 Kg/leche



MADRE: S-S-I Bandares 673 7679-ET (VG-85)



ABUELA PATERNA: Welcome Damaris Kim-ET (GP-80)

BENELLI

7H014825

Kappa Caseína: **BB**

GTPI: +2519



PADRE: 7H013731 Plain-Knoll Jedi Flyer

Flyer x Delta x Kingboy



Estatura	0.66	Alta
Tipo lechero	0.18	Refinado
Fortaleza	-0.20	Débil
Profundidad corporal	-0.30	Poco Prof.
Ancho de anca	0.79	Ancha
Ángulo de anca	1.18	Isq. Bajos
Patas vista lateral	-0.58	Rectas
Patas vista posterior	-1.65	Cerradas
Ángulo de la pezuña	0.89	Alto
Patas / Pezuñas	-0.49	Bajo
Ubre delantera	2.46	Adherida
Alto ubre trasera	2.26	Alta
Ancho ubre trasera	1.41	Ancha
Ligamento	0.85	Fuerte
Profundidad de ubre	2.43	Superficial
Ubicación pez. ant.	0.76	Juntos
Ubicación pez. post.	0.74	Juntos
Medida de pezones	-0.85	Cortos

PTA PRODUCCIÓN CDCB-S		PTA TIPO CDCB-S / HA		SALUD	
Leche (Lb.)	+1.153	Tipo	+1,31	HHP\$	+\$592
Proteína (Lb.)	+35	Ubre	+1,88	Dificultad de parto	2,2
% Proteína	+0,00	Patas	-0,88	Células somáticas	2,77
Grasa (Lb.)	+8	Peso Corporal	+0,03	Vida productiva	+4,4
% Grasa	-0,12	Hijas	16	SALUD - ZOETIS	
Hijas	119	Hatos	4	Bienestar y product. (DWP)	+\$612
Hatos	24	% Confiabilidad	85	Rasgos de bienestar (WT)	+\$156
% Confiabilidad	94	FERTILIDAD		Mastitis	104
Mérito Neto	+\$480	Concepción Vacas	+4,7	Cojeras	100
Mérito Pastoreo	+\$503	Índice de Fertilidad	+2,9	Salud en Terneras (CW)	+\$13

www.selectsires.com / diciembre 2023

Producción Hijas 305 días: 12.885 Kg/leche



ABUELA PATERNA: S-S-I Uno Mara 8395-ET (VG-86-DOM)

DELPRO

14H014442

Kappa Caseína: **BB**

GTPI: +2718



PADRE: OCD Sring Samuri-ET



Samuri x Supershot x Jackman



MADRE: Kerndtway Hsnberg 1521-ET (VG-85)

PTA PRODUCCIÓN CDCB-S	PTA TIPO CDCB-S / HA	SALUD	
Leche (Lb.)	+996	HHP\$	+\$760
Proteína (Lb.)	+45	Ubre	+0,78
% Proteína	+0,05	Patatas	+0,71
Grasa (Lb.)	+43	Peso Corporal	-0,08
% Grasa	+0,02	Hijas	176
Hijas	907	Hatos	30
Hatos	130	% Confiabilidad	96
% Confiabilidad	99	SALUD - ZOETIS	
Mérito Neto	+\$753	Bienestar y product. (DWP)	+\$836
Mérito Pastoreo	+\$733	Rasgos de bienestar (WT)	+\$173
		Mastitis	104
		Cojeras	101
		Salud en Terneras (CW)	-\$46

www.selectsires.com / diciembre 2023

Producción Hijas 305 días: 13.676 Kg/leche

RIVETING

14H014220

GTPI: +2755



Frazzled x Profit x Rodgers



PTA PRODUCCIÓN CDCB-S	PTA TIPO CDCB-S / HA	SALUD	
Leche (Lb.)	+751	HHP\$	+\$888
Proteína (Lb.)	+37	Dificultad de parto	2,3
% Proteína	+0,05	Células somáticas	2,59
Grasa (Lb.)	+49	Vida productiva	+6,4
% Grasa	+0,07	Hijas	2.487
Hijas	4.898	Hatos	368
Hatos	680	% Confiabilidad	99
% Confiabilidad	99	FERTILIDAD	
Mérito Neto	+\$848	Concepción en Vacas	+2,0
Mérito en Pastoreo	+\$806	Índice de Fertilidad	+1,7
		SALUD - ZOETIS	
Bienestar y prod. (DWP)	+\$899	SALUD	
Rasgos bienestar (WT)	+\$238		
Mastitis	107		
Cojeras	104		
Salud en Terneras (CW)	-\$40		

www.selectsires.com / diciembre 2023



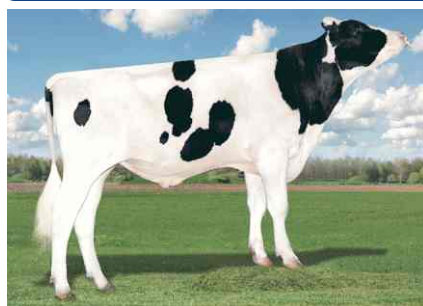
Producción Hijas 305 días: 13.451 Kg/leche

IDEAL

7H014862

Kappa Caseína: **BB**

GTPI: +2591

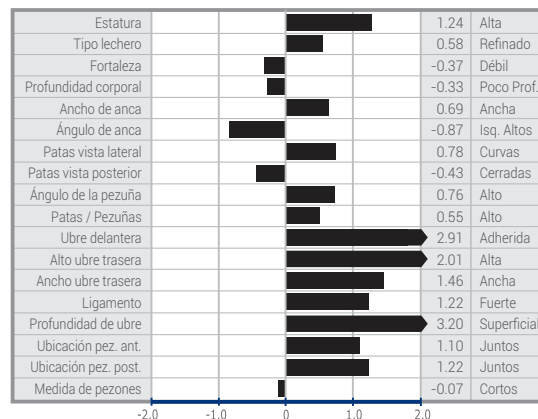


Maverick x Modesty x Meridian



PTA PRODUCCIÓN CDCB-S	PTA TIPO CDCB-S / HA	SALUD	
Leche (Lb.)	+660	HHP\$	+\$671
Proteína (Lb.)	+32	Dificultad de parto	1,5
% Proteína	+0,04	Células somáticas	2,98
Grasa (Lb.)	+28	Vida productiva	+4,9
% Grasa	+0,01	Hijas	74
Hijas	370	Hatos	18
Hatos	54	% Confiabilidad	89
% Confiabilidad	97	FERTILIDAD	
Mérito Neto	+\$599	Concepción en Vacas	+3,1
Mérito en Pastoreo	+\$577	Índice de Fertilidad	+1,6
		SALUD - ZOETIS	
Bienestar y prod. (DWP)	+\$670	SALUD	
Rasgos bienestar (WT)	+\$130		
Mastitis	104		
Cojeras	103		
Salud en Terneras (CW)	+\$5		

www.selectsires.com / diciembre 2023



Producción Hijas 305 días: 12.546 Kg/leche

CASCADE

7H014401

Kappa Caseína: **AB**

GTPI: +2760



King Royal x Supershot x Jacey

Estatura			1.30	Alta
Tipo lechero			1.18	Refinado
Fortaleza			0.91	Fuerte
Profundidad corporal			1.13	Profundo
Ancho de anca			1.43	Ancha
Ángulo de anca			0.08	Isq. Bajos
Patas vista lateral			0.98	Curvas
Patas vista posterior			0.57	Abiertas
Ángulo de la pezuña			1.44	Alto
Patas / Pezuñas			1.42	Alto
Ubre delantera			2.80	Adherida
Alto ubre trasera			3.39	Alta
Ancho ubre trasera			3.12	Ancha
Ligamento			2.24	Fuerte
Profundidad de ubre			1.65	Superficial
Ubicación pez. ant.			2.08	Juntos
Ubicación pez. post.			2.58	Juntos
Medida de pezones			-1.44	Cortos

PTA PRODUCCIÓN CDCB-S		PTA TIPO CDCB-S / HA		SALUD	
Leche (Lb.)	+758	Tipo	+2,21	HHP\$	+\$625
Proteína (Lb.)	+41	Ubre	+2,44	Dificultad de parto	2,6
% Proteína	+0,06	Patas	+1,02	Células somáticas	2,80
Grasa (Lb.)	+69	Peso Corporal	+0,73	Vida productiva	+0,9
% Grasa	+0,14	Hijas	439	SALUD - ZOETIS	
Hijas	1.522	Hatos	127	Bienestar y product. (DWP)	+\$500
Hatos	318	% Confiabilidad	97	Rasgos de bienestar (WT)	+\$91
% Confiabilidad	99	FERTILIDAD		Mastitis	105
Mérito Neto	+\$531	Concepción Vacas	+0,4	Cojeras	99
Mérito Pastoreo	+\$538	Índice de Fertilidad	+0,8	Salud en Terneras (CW)	-\$64

www.selectsires.com / diciembre 2023

Producción Hijas 305 días: 13.231 Kg/leche



BASIC

14H014129

Kappa Caseína: **AB**

GTPI: +2663



Frazzled x Spring x Headliner

Estatura			0.20	Alta
Tipo lechero			0.56	Refinado
Fortaleza			-0.32	Débil
Profundidad corporal			-0.58	Poco Prof.
Ancho de anca			-0.29	Estrecha
Ángulo de anca			-1.31	Isq. Altos
Patas vista lateral			0.19	Curvas
Patas vista posterior			-0.78	Cerradas
Ángulo de la pezuña			0.11	Alto
Patas / Pezuñas			0.22	Alto
Ubre delantera			1.97	Adherida
Alto ubre trasera			2.14	Alta
Ancho ubre trasera			1.58	Ancha
Ligamento			1.57	Fuerte
Profundidad de ubre			2.13	Superficial
Ubicación pez. ant.			1.04	Juntos
Ubicación pez. post.			-1.70	Juntos
Medida de pezones			-0.10	Cortos

PTA PRODUCCIÓN CDCB-S		PTA TIPO CDCB-S / HA		SALUD	
Leche (Lb.)	+1.420	Tipo	+1,41	HHP\$	+\$802
Proteína (Lb.)	+35	Ubre	+1,97	Dificultad de parto	1,9
% Proteína	-0,03	Patas	-0,04	Células somáticas	2,55
Grasa (Lb.)	+49	Peso Corporal	-0,54	Vida productiva	+4,8
% Grasa	-0,02	Hijas	3.291	SALUD - ZOETIS	
Hijas	10.848	Hatos	649	Bienestar y product. (DWP)	+\$806
Hatos	1.418	% Confiabilidad	99	Rasgos de bienestar (WT)	+\$239
% Confiabilidad	99	FERTILIDAD		Mastitis	108
Mérito Neto	+\$731	Concepción Vacas	-0,5	Cojeras	104
Mérito Pastoreo	+\$668	Índice de Fertilidad	-0,2	Salud en Terneras (CW)	-\$25

www.selectsires.com / diciembre 2023

Producción Hijas 305 días: 13.530 Kg/leche



RONDO

250H014853

Kappa Caseína: **BB**

GTPI: +2582

NUEVO



Rio x Modesty x Supershot



PTA PRODUCCIÓN CDCB-S		PTA TIPO CDCB-S / HA		SALUD	
Leche (Lb.)	+1,347	Tipo	+1,36	HHP\$	+\$611
Proteína (Lb.)	+47	Ubre	+1,47	Dificultad de parto	1,4
% Proteína	+0,02	Patatas	+0,51	Células somáticas	2,92
Grasa (Lb.)	+43	Peso Corporal	+1,17	Vida productiva	+2,7
% Grasa	-0,03	Hijas	31	SALUD - ZOETIS	
Hijas	330	Hatos	21	Bienestar y product. (DWP)	+\$749
Hatos	94	% Confiabilidad	84	Rasgos de bienestar (WT)	+\$234
% Confiabilidad	96	FERTILIDAD		Mastitis	107
Mérito Neto	+\$503	Concepción Vacas	+0,4	Cojeras	101
Mérito Pastoreo	+\$477	Índice de Fertilidad	+0,3	Salud en Terneras (CW)	-\$30

www.selectsires.com / diciembre 2023

Producción Hijas 305 días: 12.811 Kg/leche

EXODUS - MW

250H014702

Kappa Caseína: **BB**

GTPI: +2740



Reason x Heisenberg x Supersire



PTA PRODUCCIÓN CDCB-S		PTA TIPO CDCB-S / HA	
Leche (Lb.)	+942	Tipo	+1,48
Proteína (Lb.)	+47	Ubre	+0,89
% Proteína	+0,06	Patatas	-0,19
Grasa (Lb.)	+64	Peso Corporal	+0,53
% Grasa	+0,10	Hijas	178
Hijas	390	Hatos	114
Hatos	198	% Confiabilidad	86
% Confiabilidad	92	FERTILIDAD	
Mérito Neto	+\$731	Concepción en Vacas	+1,6
Mérito en Pastoreo	+\$687	Índice de Fertilidad	+0,6
SALUD - ZOETIS		SALUD	
Bienestar y prod. (DWP)	+\$888	HHP\$	+\$874
Rasgos bienestar (WT)	+\$161	Dificultad de parto	3,2
Mastitis	106	Células somáticas	2,64
Cojeras	101	Vida productiva	+4,5
Salud en Terneras (CW)	-\$18		

www.selectsires.com / diciembre 2023



Producción Hijas 305 días: 13.815 Kg/leche

ZORRO

14H015604

GTPI: +2792

GENÓMICO



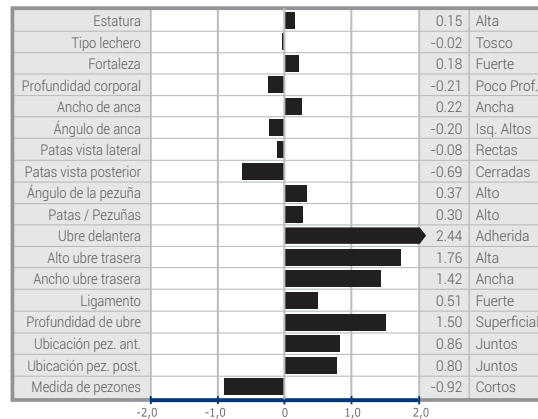
ABUELA PATERNA: Plain-Knoll Lylas (VG-85)

Magnitude x Positive x Crackshot



PTA PRODUCCIÓN CDCB-S		PTA TIPO CDCB-S / HA	
Leche (Lb.)	+1.049	Tipo	+1,21
Proteína (Lb.)	+44	Ubre	+1,62
% Proteína	+0,04	Patatas	+0,07
Grasa (Lb.)	+79	Peso Corporal	+0,19
% Grasa	+0,13	Hijas	0
Hijas	0	Hatos	0
Hatos	0	% Confiabilidad	81
% Confiabilidad	82	FERTILIDAD	
Mérito Neto	+\$779	Concepción en Vacas	+1,0
Mérito en Pastoreo	+\$740	Índice de Fertilidad	+0,2
SALUD - ZOETIS		SALUD	
Bienestar y prod. (DWP)	+\$914	HHP\$	+\$877
Rasgos bienestar (WT)	+\$188	Dificultad de parto	1,3
Mastitis	108	Células somáticas	2,71
Cojeras	98	Vida productiva	+4,1
Salud en Terneras (CW)	-\$14		

www.selectsires.com / diciembre 2023



Producción Hijas 305 días: N/A



ALPHABET

7H014320

Kappa Caseína: **AB**

GTPI: +2855



PADRE: AOT Silver Helix-ET (VG-86)

Estatura			1.64	Alta
Tipo lechero			1.34	Refinado
Fortaleza			-0.52	Débil
Profundidad corporal			-0.40	Poco Prof.
Ancho de anca			0.11	Ancha
Ángulo de anca			1.46	Isq. Bajos
Patas vista lateral			-1.67	Rectas
Patas vista posterior			-0.45	Cerradas
Ángulo de la pezuña			2.01	Alto
Patas / Pezuñas			-0.15	Bajo
Ubre delantera			1.75	Adherida
Alto ubre trasera			2.45	Alta
Ancho ubre trasera			1.75	Ancha
Ligamento			-0.12	Débil
Profundidad de ubre			2.10	Superficial
Ubicación pez. ant.			0.81	Juntos
Ubicación pez. post.			0.43	Juntos
Medida de pezones			-2.06	Cortos



Wegnerlann Alphabet 3333

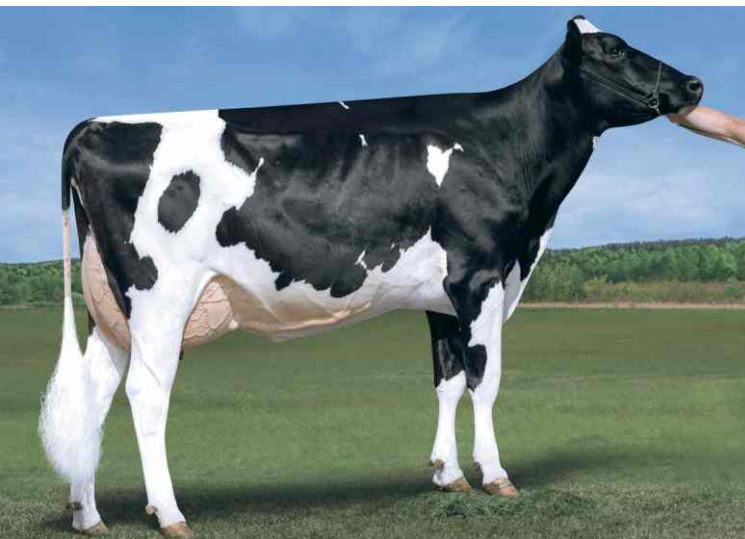
PTA PRODUCCIÓN CDCB-S		PTA TIPO CDCB-S / HA		SALUD	
Leche (Lb.)	+2.676	Tipo	+1,38	HHP\$	+\$901
Proteína (Lb.)	+67	Ubre	+1,38	Dificultad de parto	2,1
% Proteína	-0,05	Patas	-0,54	Células somáticas	2,96
Grasa (Lb.)	+105	Peso Corporal	-0,64	Vida productiva	+2,8
% Grasa	+0,01	Hijas	2,069	SALUD - ZOETIS	
Hijas	10.884	Hatos	386	Bienestar y productividad (DWP)	+\$960
Hatos	1.110	% Confiabilidad	99	Rasgos de bienestar (WT)	-\$33
% Confiabilidad	99	FERTILIDAD		Mastitis	97
Mérito Neto	+\$899	Concepción vacas	-1,3	Cojeras	97
Mérito Pastoreo	+\$858	Índice de Fertilidad	-1,2	Salud en Terneras (CW)	-\$23

www.selectsires.com / diciembre 2023

Helix x Yoder x Day



Producción Hijas 305 días: 14.330 Kg/leche



Ladys-Manor Alphabt Tuba-ET (VG-85)



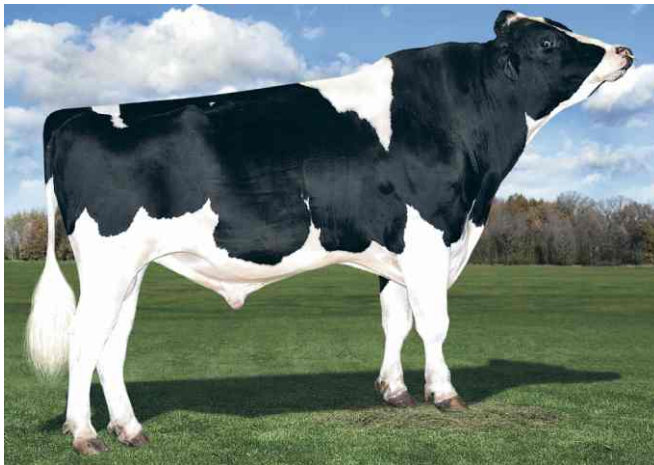
ABUELA MATERNA: Cookiecutter Ssire Has-ET (VG-88)

HELIX VG-86

14H07770

Kappa Caseína: **AB**

GTPI: +2756



Silver x Supersire x Man O Man

Estatura	1.51	Alta
Tipo lechero	1.32	Refinado
Fortaleza	0.54	Fuerte
Profundidad corporal	0.86	Profunda
Ancho de anca	-0.32	Estrecha
Ángulo de anca	-0.07	Isq. Altos
Patatas vista lateral	1.50	Curvas
Patatas vista posterior	-0.25	Cerradas
Ángulo de la pezuña	0.68	Alto
Patatas / Pezuñas	0.16	Alto
Ubre delantera	0.52	Adherida
Alto ubre trasera	1.39	Alta
Ancho ubre trasera	1.30	Ancha
Ligamento	0.91	Fuerte
Profundidad de ubre	1.61	Superficial
Ubicación pez. ant.	1.39	Juntos
Ubicación pez. post.	1.78	Juntos
Medida de pezones	0.04	Largos



PTA PRODUCCIÓN CDCB-S		PTA TIPO CDCB-S / HA		SALUD	
Leche (Lb.)	+1.937	Tipo	+1,10	HHP\$	+\$831
Proteína (Lb.)	+65	Ubre	+0,87	Dificultad de parto	2,2
% Proteína	+0,02	Patatas	-0,29	Células somáticas	3,02
Grasa (Lb.)	+118	Peso Corporal	+0,13	Vida productiva	+0,1
% Grasa	+0,15	Hijas	5.666	SALUD - ZOETIS	
Hijas	18.127	Hatos	1.379	Bienestar y product. (DWP)	+\$736
Hatos	2.961	% Confiabilidad	99	Rasgos de bienestar (WT)	-\$179
% Confiabilidad	99	FERTILIDAD		Mastitis	92
Mérito Neto	+\$750	Concepción en Vacas	-2,6	Cojeras	92
Mérito Pastoreo	+\$744	Índice de Fertilidad	-1,9	Salud en Terneras (CW)	+\$16

www.selectsires.com / diciembre 2023

Producción Hijas 305 días: 13.911 Kg/leche

DRAGONHEART

7H012111

Kappa Caseína: **BB**

GTPI: +2443



Epic x Planet x Elegant



PTA PRODUCCIÓN CDCB-S		PTA TIPO CDCB-S / HA	
Leche (Lb.)	+1.897	Tipo	+0,94
Proteína (Lb.)	+36	Ubre	+1,77
% Proteína	-0,08	Patatas	+0,32
Grasa (Lb.)	+33	Peso Corporal	-0,78
% Grasa	-0,13	Hijas	6.888
Hijas	30.301	Hatos	1.874
Hatos	4.586	% Confiabilidad	99
% Confiabilidad	99	FERTILIDAD	
Mérito Neto	+\$435	Concepción en Vacas	+0,2
Mérito en Pastoreo	+\$433	Índice de Fertilidad	+0,1
SALUD - ZOETIS		SALUD	
Bienestar y prod. (DWP)	+\$381	HHP\$	+\$409
Rasgos bienestar (WT)	+\$27	Dificultad de parto	1,6
Mastitis	99	Células somáticas	3,04
Cojeras	102	Vida productiva	+1,8
Salud en Terneras (CW)	-\$46	www.selectsires.com / diciembre 2023	

Estatura	0.89	Alta
Tipo lechero	1.47	Refinado
Fortaleza	-0.57	Débil
Profundidad corporal	-0.16	Poco Prof.
Ancho de anca	0.79	Ancha
Ángulo de anca	2.15	Isq. Bajos
Patatas vista lateral	1.49	Curvas
Patatas vista posterior	-0.10	Cerradas
Ángulo de la pezuña	0.07	Alto
Patatas / Pezuñas	0.74	Alto
Ubre delantera	0.67	Adherida
Alto ubre trasera	2.81	Alta
Ancho ubre trasera	2.75	Ancha
Ligamento	1.94	Fuerte
Profundidad de ubre	0.99	Superficial
Ubicación pez. ant.	0.70	Juntos
Ubicación pez. post.	0.94	Juntos
Medida de pezones	0.01	Largos

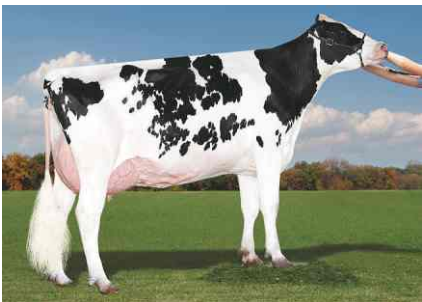
Producción Hijas 305 días: 13.427 Kg/leche

WIGGINS VG-85

7H012724

Kappa Caseína: **BB**

GTPI: +2527



Supershot x Galaxy x Robust



PTA PRODUCCIÓN CDCB-S		PTA TIPO CDCB-S / HA	
Leche (Lb.)	+1.633	Tipo	+2,13
Proteína (Lb.)	+67	Ubre	+1,68
% Proteína	+0,05	Patatas	+0,08
Grasa (Lb.)	+34	Peso Corporal	+1,19
% Grasa	-0,10	Hijas	528
Hijas	1.497	Hatos	176
Hatos	353	% Confiabilidad	97
% Confiabilidad	98	FERTILIDAD	
Mérito Neto	+\$368	Concepción en Vacas	-0,4
Mérito en Pastoreo	+\$359	Índice de Fertilidad	-1,4
SALUD - ZOETIS		SALUD	
Bienestar y prod. (DWP)	+\$260	HHP\$	+\$489
Rasgos bienestar (WT)	-\$95	Dificultad de parto	2,3
Mastitis	97	Células somáticas	3,08
Cojeras	95	Vida productiva	-0,4
Salud en Terneras (CW)	-\$71	www.selectsires.com / diciembre 2023	

Estatura	2.29	Alta
Tipo lechero	1.99	Refinado
Fortaleza	1.64	Fuerte
Profundidad corporal	1.58	Profundo
Ancho de anca	1.69	Ancha
Ángulo de anca	0.09	Isq. Bajos
Patatas vista lateral	1.07	Curvas
Patatas vista posterior	0.12	Abiertas
Ángulo de la pezuña	0.32	Alto
Patatas / Pezuñas	0.73	Alto
Ubre delantera	2.44	Adherida
Alto ubre trasera	3.05	Alta
Ancho ubre trasera	3.54	Ancha
Ligamento	0.85	Fuerte
Profundidad de ubre	0.55	Superficial
Ubicación pez. ant.	0.77	Juntos
Ubicación pez. post.	0.87	Juntos
Medida de pezones	1.85	Largos

Producción Hijas 305 días: 13.700 Kg/leche

AIRJET

7H012985

GTPI: +2574



Jedi x Pure x Numero Uno



PTA PRODUCCIÓN CDCB-S		PTA TIPO CDCB-S / HA	
Leche (Lb.)	+2.260	Tipo	+0,93
Proteína (Lb.)	+59	Ubre	+1,60
% Proteína	-0,04	Patas	-1,06
Grasa (Lb.)	+65	Peso Corporal	+0,42
% Grasa	-0,07	Hijas	73
Hijas	181	Hatos	28
Hatos	56	% Confiabilidad	92
% Confiabilidad	96	FERTILIDAD	
Mérito Neto	+\$533	Concepción en Vacas	-0,4
Mérito en Pastoreo	+\$495	Índice de Fertilidad	-1,5
SALUD - ZOETIS		SALUD	
Bienestar y prod. (DWP)	+\$555	HHPS	+\$590
Rasgos bienestar (WT)	-\$13	Dificultad de parto	2,4
Mastitis	98	Células somáticas	2,97
Cojeras	99	Vida productiva	+1,2
Salud en Terneras (CW)	-\$56		

www.selectsires.com / diciembre 2023



Producción Hijas 305 días: 14.344 Kg/leche

SUPERSIRE - MW

7H011351

GTPI: +2298

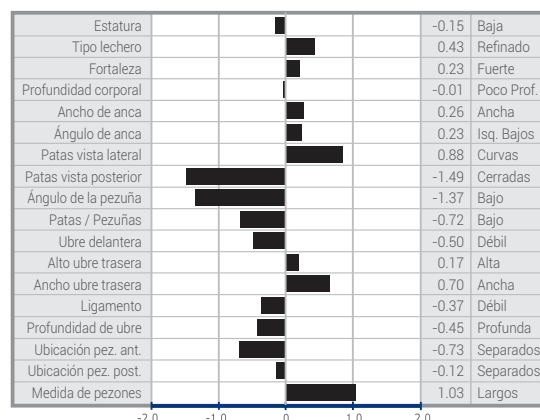


Robust x Planet x Shottle



PTA PRODUCCIÓN CDCB-S		PTA TIPO CDCB-S / HA	
Leche (Lb.)	+1.002	Tipo	-0,12
Proteína (Lb.)	+31	Ubre	-0,10
% Proteína	+0,00	Patas	-0,98
Grasa (Lb.)	+57	Peso Corporal	-0,03
% Grasa	+0,06	Hijas	27.828
Hijas	90.130	Hatos	5.287
Hatos	10.504	% Confiabilidad	99
% Confiabilidad	99	FERTILIDAD	
Mérito Neto	+\$436	Concepción en Vacas	-1,5
Mérito en Pastoreo	+\$344	Índice de Fertilidad	-2,3
SALUD - ZOETIS		SALUD	
Bienestar y prod. (DWP)	+\$422	HHPS	+\$480
Rasgos bienestar (WT)	-\$3	Dificultad de parto	2,2
Mastitis	100	Células somáticas	2,95
Cojeras	93	Vida productiva	+1,8
Salud en Terneras (CW)	-\$62		

www.selectsires.com / diciembre 2023



Producción Hijas 305 días: 13.410 Kg/leche

TETRIS VG-88

7H011985

GTPI: +2449

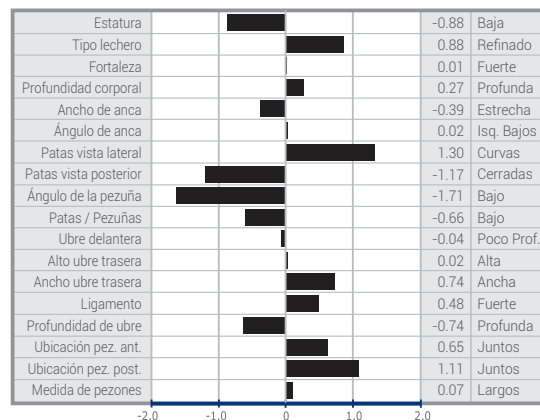


Supersire x Domain x Planet



PTA PRODUCCIÓN CDCB-S		PTA TIPO CDCB-S / HA	
Leche (Lb.)	+1.710	Tipo	+0,06
Proteína (Lb.)	+45	Ubre	+0,32
% Proteína	-0,03	Patas	-0,73
Grasa (Lb.)	+63	Peso Corporal	-0,65
% Grasa	-0,01	Hijas	258
Hijas	6.035	Hatos	61
Hatos	580	% Confiabilidad	94
% Confiabilidad	99	FERTILIDAD	
Mérito Neto	+\$548	Concepción en Vacas	-1,8
Mérito en Pastoreo	+\$484	Índice de Fertilidad	-1,3
SALUD - ZOETIS		SALUD	
Bienestar y prod. (DWP)	+\$669	HHPS	+\$558
Rasgos bienestar (WT)	+\$65	Dificultad de parto	2,0
Mastitis	102	Células somáticas	2,90
Cojeras	98	Vida productiva	+1,8
Salud en Terneras (CW)	-\$1		

www.selectsires.com / diciembre 2023



Producción Hijas 305 días: 13.547 Kg/leche

MAYFLOWER EX-92-GM

7H011621

GTPI: +2450

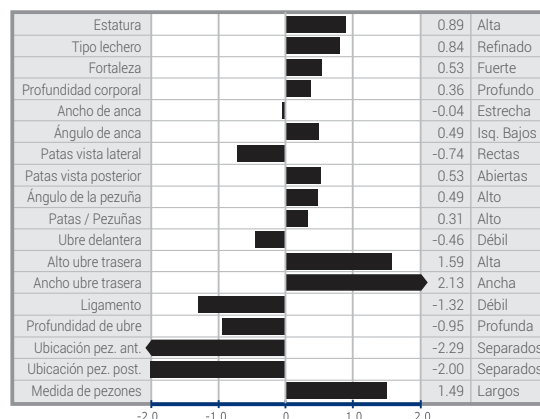


Snowman x Socrates x O Man



PTA PRODUCCIÓN CDCB-S		PTA TIPO CDCB-S / HA	
Leche (Lb.)	+2.045	Tipo	-0,12
Proteína (Lb.)	+61	Ubre	-0,06
% Proteína	-0,01	Patas	+0,17
Grasa (Lb.)	+29	Peso Corporal	+0,21
% Grasa	-0,16	Hijas	10.609
Hijas	36.618	Hatos	2.223
Hatos	5.482	% Confiabilidad	98
% Confiabilidad	99	FERTILIDAD	
Mérito Neto	+\$525	Concepción en Vacas	-0,7
Mérito en Pastoreo	+\$489	Índice de Fertilidad	+0,0
SALUD - ZOETIS		SALUD	
Bienestar y prod. (DWP)	+\$362	HHPS	+\$526
Rasgos bienestar (WT)	-\$18	Dificultad de parto	2,2
Mastitis	100	Células somáticas	2,94
Cojeras	96	Vida productiva	+2,3
Salud en Terneras (CW)	-\$63		

www.selectsires.com / diciembre 2023



Producción Hijas 305 días: 13.752 Kg/leche

Tiene altos estándares en la selección de toros, pero, ¿su estricto criterio lo está limitando?

Por Laura Gordon, World Wide Sires.

Adaptado del artículo "¿You have high standards when selecting bulls, but is your strict criteria holding you back?" World Wide Sires

¿Alguna vez ha pensado cosas como: "No usaré un toro con DPR negativo bajo ninguna circunstancia" o "Necesito toros que sean por lo menos +1,0 en tipo"?

Si bien es importante tener altos estándares en la selección de los toros, aplicar demasiados criterios para la selección puede reducir en gran medida la cantidad de toros calificados y eliminar involuntariamente algunos toros destacados en características importantes para el progreso genético de su hato.

Ejemplo: Considere este toro, que no aparecería en una lista donde el criterio para DPR (Tasa de Preñez de las hijas) se estableció en mayor a "0", o el PTAT (tipo) se estableció en mayor a +1.0.

Toro	HHP\$	DWP\$	PTAM	PL	DPR	PTA Tipo	Lb. Proteína	Lb. Grasa
7H014229 TAHITI	+\$1.061	+\$1.012	+2.165	+5,3	-1,2	+0,84	72	106



En las pruebas de diciembre 2023, **TAHITI** se encuentra en el 2 % superior de todos los toros disponibles para HHP (Herd Health Profit Dollars™), en el 5 % superior para Lb. de Leche, Top 5% superior para Lb de Proteína y Lb de grasa y Top 10% para Vida Productiva. Adicionalmente, se encuentra en el 1% superior para DWP\$ (Dairy Wellness Profit Index® o Índice de Bienestar y productividad lechero), el 1% superior para TPI (Total Performance Index®) y el 1% superior para Mérito Neto (NM\$).

Si hubiéramos aplicado un criterio de mayor a +0.0 para DPR, o un criterio de mayor a +1.0 para PTAT, habríamos perdido por completo la oportunidad de capitalizar las características en que este toro es sobresaliente.

Necesitamos toros con rasgos extremos para ayudar a impulsar el progreso genético. Si continuamos usando toros promedio en todas las características, continuaremos produciendo vacas promedio en todas las características.

Entonces, ¿qué debería discutir con su Asesor genético en lugar de criterios específicos?

Establezca objetivos generales a largo plazo para su ganadería. Sea flexible en sus estándares y considere toros que se encuentren dentro del 20% y/o una desviación estándar de lo que han sido sus criterios. Por ejemplo, si establece que no le gustan los toros con DPR (Tasa de preñez de las hijas) negativa, considere establecer el límite de criterio en -1.0 DPR, siempre que el toro se ajuste bien a otras características. Cuando hable con su Asesor, analice las fortalezas de cada toro. **Recuerde: no está usando un solo toro, sino un grupo de toros en una población de hembras.**

Consideremos otro ejemplo: "Necesito 4 toros que sean positivos para DPR, más de 1500 Lb. de leche y positivos para porcentajes de grasa y proteína".

En un esfuerzo por complacerlo, su asesor genético tomará el listado de toros disponibles, agregará los filtros que usted solicitó y encontrarán el siguiente grupo de toros:

Toro	DPR	PTAM	Grasa %	Proteína %
A	+0,7	1.733	+0,06	+0,04
B	+0,1	1.650	+0,04	+0,04
C	+0,5	1.638	+0,04	+0,03
D	+0,4	1.620	+0,04	+0,03
Promedio	+0.43	1.660	+0.05	+0.04

¡Esto está muy bien! Todos estos toros cumplen con lo que dijo que quería. Sin embargo, el problema con este enfoque es que puede terminar dejando una gran cantidad de ganancias genéticas por fuera. Entonces, ¿es éste realmente el mejor grupo de toros que podemos ofrecer?

¿Qué pasa si tomamos sus criterios estrictos y ajustamos ligeramente los umbrales? Veamos qué sucede cuando generamos un listado de toros con +1.200 Lb de leche, DPR mayor que -1.0 y eliminamos por completo los criterios de % de Grasa y % de Proteína.

Toro	DPR	PTAM	Grasa %	Proteína %
A	+2,2	1.220	+0,02	+0,06
B	+1,7	1.385	+0,11	+0,04
C	+2,4	1.742	-0,08	+0,01
D	+1,4	1.579	-0,10	+0,03
Promedio	+1,9	1.482	-0,01	+0.10

Si bien ninguno de los 4 toros en esta tabla cumple con todos los criterios que usted indicó, todos brindan grandes beneficios en al menos uno de los rasgos en los que queremos progresar. Al ajustar levemente los umbrales de los criterios, pudimos encontrar algunos toros con fortalezas extremas para algunas características lo que permitirá impulsar un progreso genético más rápido.

Como grupo, este segundo grupo de toros aporta casi 2 puntos de DPR en comparación con +0,43 en el primer grupo. Esto significa una media de unos 6 días abiertos menos. Para la leche, el segundo grupo de toros tiene solo 18 libras de leche menos de su umbral establecido de +1.500 Lb, pero un porcentaje de proteína +.06% más alto.

MAXIMIZAR LA DIFERENCIA WWS

Un hato es un grupo de individuos. ¡En cada hato habrá vacas de estatura alta y vacas de estatura baja, vacas lecheras y vacas con altos sólidos lácteos, vacas que vivirán largas vidas productivas y saludables y vacas que se irán muy pronto! Nuestros clientes se esfuerzan por crear un hato uniforme y sueñan con un día en el que puedan llamar a cada vaca del hato su "vaca ideal". Pero para crear un hato uniforme, necesitamos variación en la genética de los toros que nos coincida con la variación en la genética de las vacas, entonces, **Enfoque los criterios de selección con una mente abierta y flexibilidad para asegurarnos que estemos capitalizando las fortalezas extremas que nuestros toros tienen para ofrecer.**

CONSEJO PROFESIONAL: ¡No se limite a mirar solo 4 ó 5 toros! Pídale a su asesor genético que le presente una cantidad de toros que sean suficientes para darle opciones, pero no demasiados para que el proceso sea abrumador. Además, esto le brindará excelentes opciones de respaldo en la situación en la que uno de sus toros preferidos no esté disponible.

BIENVENIDOS A GENÉTICA SELECTA

Nuevas zonas, mayor cobertura y mayor acompañamiento técnico son nuestra propuesta para ustedes!!
Y para hacerlo, les presentamos a este grupo de profesionales que llegan a complementar nuestro equipo
y ahora hacen parte de la familia Genética Selecta!



PEDRO NEL CASTILLO ALEMÁN

Con más de 30 años de trabajo en el área de la inseminación artificial, el mejoramiento genético y la reproducción, y con una zona de influencia que comprende los departamentos de Santander, Norte de Santander, Boyacá y Cundinamarca, Pedro llega a Genética Selecta a desempeñarse como Asesor Comercial.

Información de contacto:

pcastillo@geneticaselecta.com.co · Celular 321 3707564



SAMUEL EDUARDO OSORIO ECHEVERRI

Médico Veterinario Zootecnista apasionado por la ganadería y que se ha desempeñado laboralmente en el sector gremial de la cadena cárnica bovina. Llega a Genética Selecta a ejercer el cargo de Asesor Comercial para las regiones de Magdalena Medio, Nordeste Antioqueño y Suroccidente de Santander.

Información de contacto:

sosorio@geneticaselecta.com.co · Celular 320 7956612



MARSHALL GIUSEPPE RUIZ

Médico Veterinario con amplia experiencia en reproducción bovina. En su trayectoria profesional también se ha desempeñado en el área comercial lo que le ha permitido conocer de cerca las diferentes zonas ganaderas del país, entre ellas, Cundinamarca, Boyacá, Santander, Norte de Santander, Magdalena Medio, sur del Cesar y Casanare. Marshall llega a Genética Selecta a complementar nuestro Equipo Técnico. Será uno de los profesionales encargados de la asistencia técnica y prestación de servicios al ganadero y se desempeñará en actividades como cursos de inseminación, reentrenamientos en inseminación artificial y detección de calores, programas IATF, entre otros.

Información de contacto:

mrui@geneticaselecta.com.co Celular 322 5864163

Actualización JPI y JUI diciembre de 2023

Tomado de:
 "US Jersey Journal, octubre 25/2023". Publicación de la Asociación Americana de Ganado Jersey (AJCA)

Las actualizaciones en JPI (Jersey Performance Index) y JUI (Jersey Udder Index) fueron autorizadas por la junta directiva de AJCA (Asociación Americana de Ganado Jersey) para ser implementadas con las pruebas oficiales de CDCB (Council on Dairy Cattle Breeding) en diciembre de 2023.

El JPI 2023 está diseñado para identificar vacas Jersey de alto rendimiento, sanas y longevas, al mismo tiempo que impulsa a la raza hacia una mayor producción de proteínas", de acuerdo al secretario ejecutivo de AJCA, Neal Smith. "El nuevo índice JUI sigue la misma estrategia que el índice JPI 2023 basado en el rendimiento, ya que recompensa a las vacas longevas y de alto rendimiento con ubres duraderas.

"La actualización del JPI reitera la importancia del índice para la mejora continua de la raza", según John Metzger. "Es una herramienta de gestión que ayudará al criador lechero a crear vacas de alta producción, longevas y libres de problemas en su hato".

respecto a la versión anterior), un 10% en rasgos de ubre y un 10% en características de salud.

La inclusión de los rasgos de profundidad de la ubre, ubre anterior y altura de la ubre trasera en la fórmula JPI 2023 es un resultado directo de los hallazgos del estudio de riesgo de descarte realizado por el Dr. Kent Weigel con la Universidad de Wisconsin-Madison en 2022.

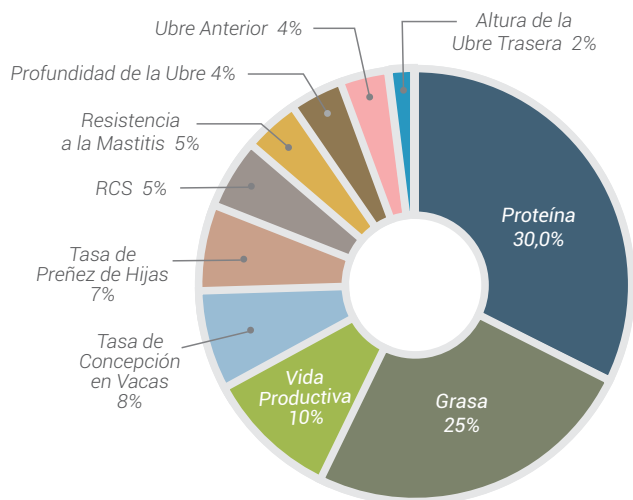
Con la nueva fórmula se ha puesto énfasis en aumentar la producción y prolongar la vida del hato manteniendo al mismo tiempo ubres fuertemente adheridas.

ACTUALIZACIONES DEL ÍNDICE DE UBRE JERSEY JUI

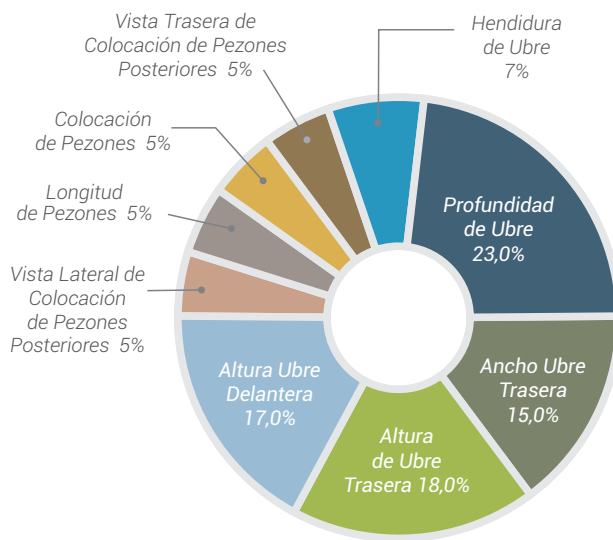
COMPOSICIÓN DEL NUEVO JPI

El JPI 2023 tendrá un 55% de énfasis en producción (+6% respecto a la versión anterior), un 15% en fertilidad, un 10% en rasgos de supervivencia (+2%

JERSEY JPI



JERSEY JUI



Se cambió el énfasis en la fórmula JUI al hacer que la hendidura de la ubre, la profundidad de la ubre, la colocación de los pezones, la vista trasera de la colocación de los pezones traseros, la vista lateral de la colocación de los pezones traseros y la longitud de los pezones sean rasgos bidireccionales con un óptimo intermedio. Ubre anterior, alto y ancho de la ubre posterior ahora estarán dirigidos al valor máximo.



DOC EX-90

250H012961

Kappa Caseína: **BB**

GTPI: +2784



Woodcrest King Doc EX-90

Estatura			3.06	Alta
Tipo lechero			3.65	Refinado
Fortaleza			1.76	Fuerte
Profundidad corporal			2.45	Profundo
Ancho de anca			2.02	Ancha
Ángulo de anca			0.17	Isq. Bajos
Patas vista lateral			1.28	Curvas
Patas vista posterior			2.72	Abiertas
Ángulo de la pezuña			2.66	Alto
Patas / Pezuñas			2.42	Alto
Ubre delantera			2.50	Aderida
Alto ubre trasera			3.51	Alta
Ancho ubre trasera			4.02	Ancha
Ligamento			2.34	Fuerte
Profundidad de ubre			1.05	Superficial
Ubicación pez. ant.			1.68	Juntos
Ubicación pez. post.			2.46	Juntos
Medida de pezones			0.54	Largos



S-S-I Doc Have Not 8784 VG-89

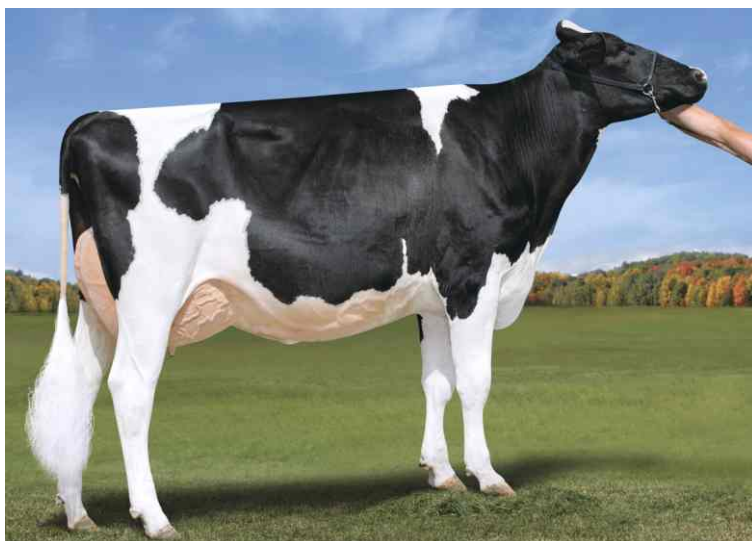
PTA PRODUCCIÓN CDCB-S		PTA TIPO CDCB-S / HA		SALUD	
Leche (Lb.)	+1.571	Tipo	+3,22	HHP\$	+\$570
Proteína (Lb.)	+53	Ubre	+2,13	Dificultad de parto	2,7
% Proteína	+0,01	Patas	+1,97	Células somáticas	3,13
Grasa (Lb.)	+66	Peso Corporal	+0,79	Vida productiva	+3,4
% Grasa	+0,02	Hijas	16.801	SALUD - ZOETIS	
Hijas	32.206	Hatos	4.270	Bienestar y productividad (DWP)	+\$433
Hatos	6.951	% Confiabilidad	99	Rasgos de bienestar (WT)	-\$133
% Confiabilidad	99	FERTILIDAD		Mastitis	94
Mérito Neto	+\$606	Concepción vacas	-1,4	Cojeras	96
Mérito Pastoreo	+\$521	Índice de Fertilidad	-1,1	Salud en Terneras (CW)	-\$13

www.selectsires.com / diciembre 2023

Kingboy x Mack x Snowman



Producción Hijas 305 días: 13.482 Kg/leche



Luck-E Doc Bopeep



Luck-E Doc Daughter Group

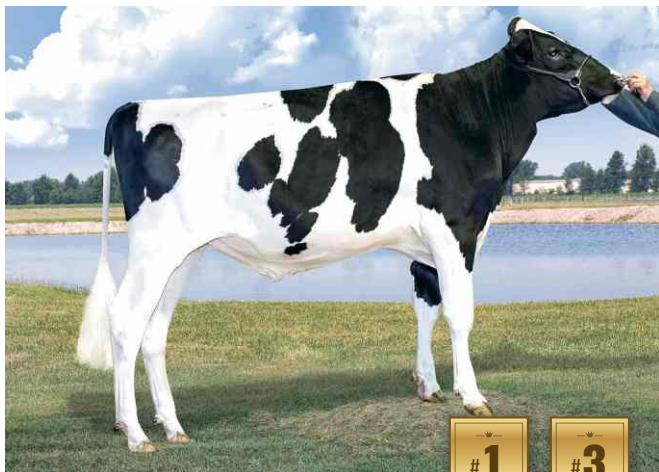


HANCOCK

250H014579

Kappa Caseína: **AB**

GTPI: +2710



SHOWCASE



Doc x Monterey x Mogul

Característica	Valor	Gráfico	Unidad
Estatura	1.97	[Barra]	Alta
Tipo lechero	3.48	[Barra]	Refinado
Fortaleza	0.34	[Barra]	Fuerte
Profundidad corporal	1.36	[Barra]	Profunda
Ancho de anca	2.51	[Barra]	Ancha
Ángulo de anca	-1.95	[Barra]	Isq. Altos
Patas vista lateral	1.66	[Barra]	Curvas
Patas vista posterior	2.69	[Barra]	Abiertas
Ángulo de la pezuña	3.10	[Barra]	Alto
Patas / Pezuñas	2.80	[Barra]	Alto
Ubre delantera	3.56	[Barra]	Adherida
Alto ubre trasera	5.02	[Barra]	Alta
Ancho ubre trasera	4.65	[Barra]	Ancha
Ligamento	2.64	[Barra]	Fuerte
Profundidad de ubre	2.16	[Barra]	Superficial
Ubicación pez. ant.	2.41	[Barra]	Juntos
Ubicación pez. post.	2.77	[Barra]	Juntos
Medida de pezones	1.30	[Barra]	Largos



PTA PRODUCCIÓN CDCB-S		PTA TIPO CDCB-S / HA		SALUD	
Leche (Lb.)	+1.129	Tipo	+3,63	HHP\$	+\$528
Proteína (Lb.)	+37	Ubre	+3,38	Dificultad de parto	2,2
% Proteína	+0,01	Patas	+2,52	Células somáticas	2,82
Grasa (Lb.)	+48	Peso Corporal	-0,40	Vida productiva	+2,6
% Grasa	+0,02	Hijas	1.393	SALUD - ZOETIS	
Hijas	2.705	Hatos	470	Bienestar y product. (DWP)	+\$437
Hatos	672	% Confiabilidad	98	Rasgos de bienestar (WT)	+\$52
% Confiabilidad	99	FERTILIDAD		Mastitis	102
Mérito Neto	+\$494	Concepción Vacas	-2,4	Cojeras	99
Mérito Pastoreo	+\$429	Índice de Fertilidad	-1,7	Salud en Terneras (CW)	-\$39

www.selectsires.com / diciembre 2023

Producción Hijas 305 días: 13.080 Kg/leche

HANX-P

7H016387

Kappa Caseína: **BB**

GTPI: +2977

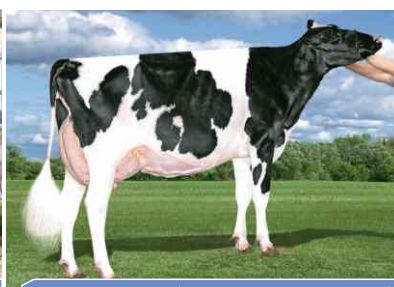
GENÓMICO



SHOWCASE

Hanans x Luster-P x Doc

Característica	Valor	Gráfico	Unidad
Estatura	3.08	[Barra]	Alta
Tipo lechero	3.27	[Barra]	Refinado
Fortaleza	1.38	[Barra]	Fuerte
Profundidad corporal	2.24	[Barra]	Profunda
Ancho de anca	3.23	[Barra]	Ancha
Ángulo de anca	-0.80	[Barra]	Isq. Altos
Patas vista lateral	1.88	[Barra]	Rectas
Patas vista posterior	1.94	[Barra]	Abiertas
Ángulo de la pezuña	2.16	[Barra]	Alto
Patas / Pezuñas	2.10	[Barra]	Alto
Ubre delantera	3.25	[Barra]	Adherida
Alto ubre trasera	4.74	[Barra]	Alta
Ancho ubre trasera	4.38	[Barra]	Ancha
Ligamento	2.16	[Barra]	Fuerte
Profundidad de ubre	2.23	[Barra]	Superficial
Ubicación pez. ant.	1.65	[Barra]	Juntos
Ubicación pez. post.	1.98	[Barra]	Juntos
Medida de pezones	1.14	[Barra]	Largos



PTA PRODUCCIÓN CDCB-S		PTA TIPO CDCB-S / HA		SALUD	
Leche (Lb.)	+922	Tipo	+3,41	HHP\$	+\$852
Proteína (Lb.)	+49	Ubre	+2,89	Dificultad de parto	2,8
% Proteína	+0,07	Patas	+1,47	Células somáticas	2,71
Grasa (Lb.)	+77	Peso Corporal	+0,89	Vida productiva	+3,9
% Grasa	+0,14	Hijas	0	SALUD - ZOETIS	
Hijas	0	Hatos	0	Bienestar y product. (DWP)	+\$866
Hatos	0	% Confiabilidad	80	Rasgos de bienestar (WT)	+\$119
% Confiabilidad	81	FERTILIDAD		Mastitis	107
Mérito Neto	+\$767	Concepción Vacas	+1,7	Cojeras	99
Mérito Pastoreo	+\$741	Índice de Fertilidad	+0,3	Salud en Terneras (CW)	-\$3

www.selectsires.com / diciembre 2023

Producción Hijas 305 días: N/A

MADRE: Siemers Lstr Hanan 33317-ET (VG-89)

ABUELA MATERNA: Siemers Doc Hanan 28286 EX-92



LIGHT MY FIRE

250H012879

Kappa Caseína: **BB**

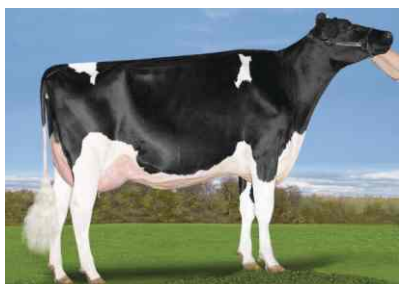
GTPI: +2393



SHOWCASE

1stclass x Mccutchen x Snowman

Estatura				2.22	Alta
Tipo lechero				1.51	Refinado
Fortaleza				0.04	Fuerte
Profundidad corporal				0.50	Profunda
Ancho de anca				0.23	Ancha
Ángulo de anca				0.92	Isq. Bajos
Patas vista lateral				-0.57	Rectas
Patas vista posterior				1.02	Abiertas
Ángulo de la pezuña				1.74	Alto
Patas / Pezuñas				0.71	Alto
Ubre delantera				2.85	Adherida
Alto ubre trasera				3.03	Alta
Ancho ubre trasera				1.89	Ancha
Ligamento				1.80	Fuerte
Profundidad de ubre				2.85	Superficial
Ubicación pez. ant.				1.57	Juntos
Ubicación pez. post.				1.34	Juntos
Medida de pezones				-1.32	Cortos



PTA PRODUCCIÓN CDCB-S	PTA TIPO CDCB-S / HA	SALUD			
Leche (Lb.)	+642	Tipo	+2,05	HHP\$	+\$348
Proteína (Lb.)	+29	Ubre	+2,10	Dificultad de parto	2,8
% Proteína	+0,03	Patas	+0,38	Células somáticas	2,89
Grasa (Lb.)	+24	Peso Corporal	-0,09	Vida productiva	+0,3
% Grasa	+0,00	Hijas	3.557	SALUD - ZOETIS	
Hijas	5.558	Hatos	1.315	Bienestar y product. (DWP)	-\$12
Hatos	1.777	% Confiabilidad	98	Rasgos de bienestar (WT)	-\$173
% Confiabilidad	99	FERTILIDAD		Mastitis	99
Mérito Neto	+\$270	Concepción Vacas	-1,1	Cojeras	88
Mérito Pastoreo	+\$266	Índice de Fertilidad	-0,8	Salud en Terneras (CW)	-\$68

www.selectsires.com / diciembre 2023

Producción Hijas 305 días: 13.140 Kg/leche

WARRIOR-RED

7H014477

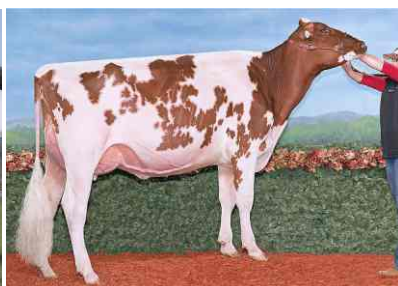
GTPI: +1702



SHOWCASE

Avalanche x Doorman x Atwood

Estatura				4.53	Alta
Tipo lechero				0.98	Refinado
Fortaleza				2.35	Fuerte
Profundidad corporal				2.60	Profundo
Ancho de anca				1.82	Ancha
Ángulo de anca				0.12	Isq. Bajos
Patas vista lateral				0.59	Curvas
Patas vista posterior				2.35	Abiertas
Ángulo de la pezuña				2.56	Alto
Patas / Pezuñas				2.05	Alto
Ubre delantera				2.81	Adherida
Alto ubre trasera				2.61	Alta
Ancho ubre trasera				1.21	Ancha
Ligamento				1.81	Fuerte
Profundidad de ubre				3.47	Superficial
Ubicación pez. ant.				1.03	Juntos
Ubicación pez. post.				1.19	Juntos
Medida de pezones				-0.86	Cortos



PTA PRODUCCIÓN CDCB-S	PTA TIPO CDCB-S / HA	SALUD			
Leche (Lb.)	-851	Tipo	+2,85	HHP\$	-\$406
Proteína (Lb.)	-18	Ubre	+1,45	Dificultad de parto	4,5
% Proteína	+0,03	Patas	+1,27	Células somáticas	2,91
Grasa (Lb.)	-26	Peso Corporal	+2,79	Vida productiva	-4,1
% Grasa	+0,02	Hijas	1.488	SALUD - ZOETIS	
Hijas	2.558	Hatos	635	Bienestar y product. (DWP)	-\$553
Hatos	967	% Confiabilidad	99	Rasgos de bienestar (WT)	+\$60
% Confiabilidad	99	FERTILIDAD		Mastitis	108
Mérito Neto	-\$582	Concepción Vacas	-4,5	Cojeras	96
Mérito Pastoreo	-\$609	Índice de Fertilidad	-2,7	Salud en Terneras (CW)	+\$24

www.selectsires.com / diciembre 2023

Producción Hijas 305 días: 11.838 Kg/leche



RAGER-RED EX-90

7H012344

Kappa Caseína **AB**

GTPI: +2611



Ri-Val-Re Rager-Red-ET EX-90

Estatura		0.99	Alta
Tipo lechero		1.28	Refinado
Fortaleza		1.41	Fuerte
Profundidad corporal		1.72	Profunda
Ancho de anca		1.07	Ancha
Ángulo de anca		0.94	Isq. Bajos
Patas vista lateral		1.29	Curvas
Patas vista posterior		1.29	Abiertas
Ángulo de la pezuña		1.32	Alto
Patas / Pezuñas		1.63	Alto
Ubre delantera		1.25	Adherida
Alto ubre trasera		0.85	Alta
Ancho ubre trasera		0.97	Ancha
Ligamento		1.74	Fuerte
Profundidad de ubre		0.44	Superficial
Ubicación pez. ant.		1.04	Juntos
Ubicación pez. post.		2.29	Juntos
Medida de pezones		-0.60	Cortos



Groves-Vu Rager Tabbey-Red EX-91

PTA PRODUCCIÓN CDCB-S		PTA TIPO CDCB-S / HA		SALUD	
Leche (Lb.)	+889	Tipo	+1,74	HHP\$	+\$625
Proteína (Lb.)	+36	Ubre	+0,76	Dificultad de parto	2,3
% Proteína	+0,03	Patas	+1,40	Células somáticas	2,86
Grasa (Lb.)	+49	Peso Corporal	+0,96	Vida productiva	+4,9
% Grasa	+0,05	Hijas	10.294	SALUD - ZOETIS	
Hijas	28.582	Hatos	3.398	Bienestar y productividad (DWP)	+\$640
Hatos	6.966	% Confiabilidad	99	Rasgos de bienestar (WT)	+\$99
% Confiabilidad	99	FERTILIDAD		Mastitis	104
Mérito Neto	+\$605	Concepción vacas	+1,2	Cojeras	103
Mérito Pastoreo	+\$530	Índice de Fertilidad	+0,0	Salud en Terneras (CW)	+\$32

www.selectsires.com / diciembre 2023

Relief x Observer x Advent Red



Producción Hijas 305 días: 12.786 Kg/leche



Everlane Rager Red Susan EX-90



Do-Rene Rager-Red Group



REBEL-RED

7H015825

Kappa Caseína: **BB**

GTPI: +2835

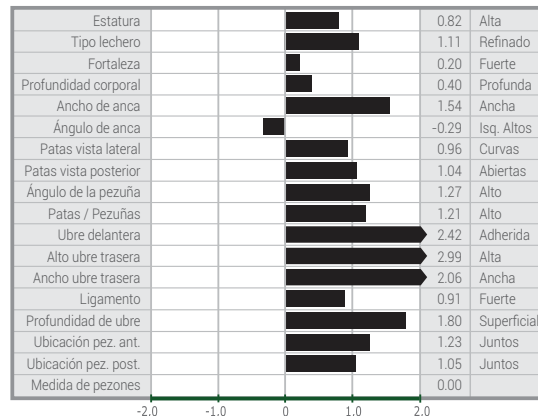
GENÓMICO



Rubels-Red x Seasaw x Gatedancer



PTA PRODUCCIÓN CDCB-S		PTA TIPO CDCB-S / HA	
Leche (Lb.)	+954	Tipo	+2,13
Proteína (Lb.)	+52	Ubre	+2,12
% Proteína	+0,08	Patas	+1,06
Grasa (Lb.)	+75	Peso Corporal	+0,10
% Grasa	+0,13	Hijas	0
Hijas	0	Hatos	0
Hatos	0	% Confiabilidad	81
% Confiabilidad	81	FERTILIDAD	
Mérito Neto	+\$716	Concepción en Vacas	-1,1
Mérito en Pastoreo	+\$663	Índice de Fertilidad	-0,7
SALUD - ZOETIS		SALUD	
Bienestar y prod. (DWP)	+\$787	HHPS	+\$828
Rasgos bienestar (WT)	+\$135	Dificultad de parto	2,8
Mastitis	103	Células somáticas	2,77
Cojeras	100	Vida productiva	+3,4
Salud en Terneras (CW)	-\$57		



Producción Hijas 305 días: N/A

ROMPEN-RED

7H015427

Kappa Caseína: **BB**

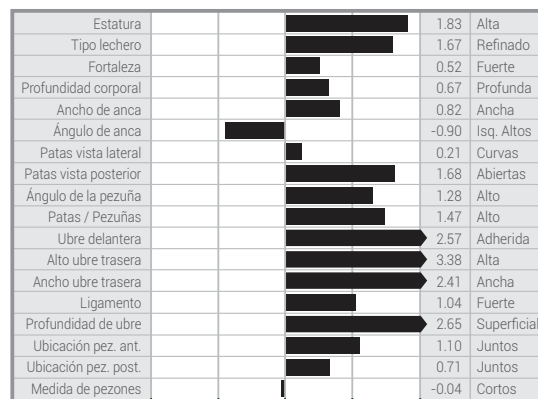
GTPI: +2634



Altuve RC x Splendid-P RC x Silver



PTA PRODUCCIÓN CDCB-S		PTA TIPO CDCB-S / HA	
Leche (Lb.)	+1.486	Tipo	+2,20
Proteína (Lb.)	+38	Ubre	+2,29
% Proteína	-0,03	Patas	+1,21
Grasa (Lb.)	+39	Peso Corporal	+0,20
% Grasa	-0,06	Hijas	0
Hijas	12	Hatos	0
Hatos	6	% Confiabilidad	81
% Confiabilidad	85	FERTILIDAD	
Mérito Neto	+\$569	Concepción en Vacas	-2,2
Mérito en Pastoreo	+\$486	Índice de Fertilidad	-0,7
SALUD - ZOETIS		SALUD	
Bienestar y prod. (DWP)	+\$643	HHPS	+\$593
Rasgos bienestar (WT)	+\$128	Dificultad de parto	1,6
Mastitis	107	Células somáticas	2,87
Cojeras	96	Vida productiva	+3,5
Salud en Terneras (CW)	+\$3		



Producción Hijas 305 días: 14.201 Kg/leche

RUSTY-RED EX-90

7H013826

Kappa Caseína: **BB**

GTPI: +2510



Pat-Red x Aikman x Superstition



PTA PRODUCCIÓN CDCB-S		PTA TIPO CDCB-S / HA	
Leche (Lb.)	+373	Tipo	+0,95
Proteína (Lb.)	+38	Ubre	+1,48
% Proteína	+0,09	Patas	+0,61
Grasa (Lb.)	+63	Peso Corporal	+0,13
% Grasa	+0,17	Hijas	922
Hijas	3.491	Hatos	369
Hatos	1.176	% Confiabilidad	98
% Confiabilidad	99	FERTILIDAD	
Mérito Neto	+\$505	Concepción en Vacas	-4,2
Mérito en Pastoreo	+\$447	Índice de Fertilidad	-2,0
SALUD - ZOETIS		SALUD	
Bienestar y prod. (DWP)	+\$660	HHPS	+\$513
Rasgos bienestar (WT)	+\$140	Dificultad de parto	2,1
Mastitis	106	Células somáticas	2,85
Cojeras	101	Vida productiva	+0,6
Salud en Terneras (CW)	+\$7		



Producción Hijas 305 días: 12.231 Kg/leche

LASHIO-RED

7H016426

GTPI: +2828

GENÓMICO

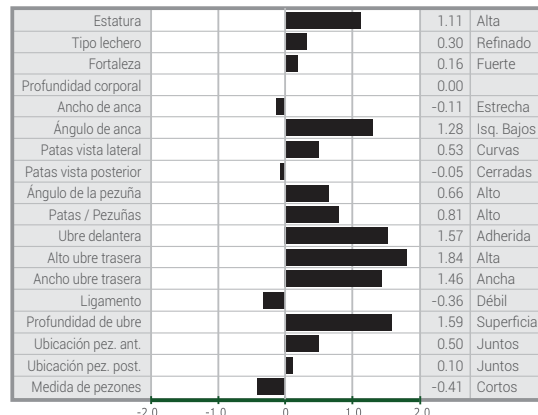


MADRE: Mi-Mi Lady Amor-Red (VG-85)

Acura x Hawaii x Pat-Red



PTA PRODUCCIÓN CDCB-S		PTA TIPO CDCB-S / HA	
Leche (Lb.)	+856	Tipo	+1,11
Proteína (Lb.)	+52	Ubre	+1,19
% Proteína	+0,09	Patas	+0,41
Grasa (Lb.)	+90	Peso Corporal	+0,21
% Grasa	+0,20	Hijas	0
Hijas	0	Hatos	0
Hatos	0	% Confiabilidad	79
% Confiabilidad	80	FERTILIDAD	
Mérito Neto	+\$796	Concepción en Vacas	+1,0
Mérito en Pastoreo	+\$799	Índice de Fertilidad	+1,0
SALUD - ZOETIS		SALUD	
Bienestar y prod. (DWP)	+\$812	HHPS	+\$842
Rasgos bienestar (WT)	+\$8	Dificultad de parto	2,2
Mastitis	98	Células somáticas	2,90
Cojeras	100	Vida productiva	+2,9
Salud en Terneras (CW)	-\$17		



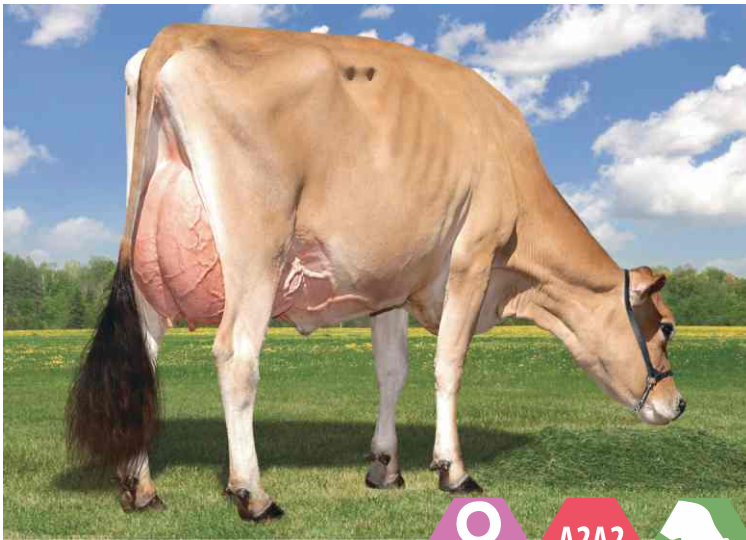
Producción Hijas 305 días: N/A

JX THRASHER {6}

7JE1758

Kappa Caseína: **BB**

GJPI: +212



Dupat Thrasher 22842-ET (VG-84)



Estatura			2.0	Alta
Fortaleza			1.6	Fuerte
Tipo lechero			0.1	Refinado
Ángulo de anca			0.1	Isq. Bajos
Ancho de anca			0.9	Ancha
Patas vista lateral			1.1	Curvas
Ángulo de la pezuña			0.0	Bajo
Ubre delantera			0.9	Adherida
Alto ubre trasera			-1.0	Baja
Ancho ubre trasera			-0.1	Estrecha
Ligamento			1.1	Fuerte
Profundidad de ubre			0.0	
Ubicación pez. ant.			1.5	Juntos
Medida de pezones			1.4	Largos
Ubicación pez. post.			1.0	Juntos

PTA PRODUCCIÓN CDCB-USDA		PTA TIPO / HA		SALUD	
Leche (Lb.)	+1.768	Tipo	+0,6	HHP\$	+\$917
Proteína (Lb.)	+69	Ubre	+6,8	Células somáticas	2,95
% Proteína	+0,02	Hijas	2.537	Vida productiva	+4,8
Grasa (Lb.)	+74	Hatos	80	SALUD - ZOETIS	
% Grasa	-0,05	% Confiabilidad	99	Bienestar y prod (DWP)	+\$1.052
Hijas	5.541	FERTILIDAD		Rasgos bienestar (WT)	+\$70
Hatos	117	Concepción vacas	+3,1	Mastitis	101
% Confiabilidad	99	DPR	+2,6	Cojeras	105
Mérito Neto	+\$779			Salud en Terneras (CW)	+\$7
Mérito Pastoreo	+\$771	www.selectsires.com / diciembre 2023			



Dupat Thrasher 22916-ET (VG-82)

Pilgrim x Viceroy x Soleil



Producción Hijas 305 días: 11.259 Kg/leche



Dupat Thrasher 23375-ET (VG-80)



JX Ahlem Thrasher Queenie 59721 {5} (VG-84)

FRINGE

7JE1822

Kappa Caseína **BB**

GJPI: +99

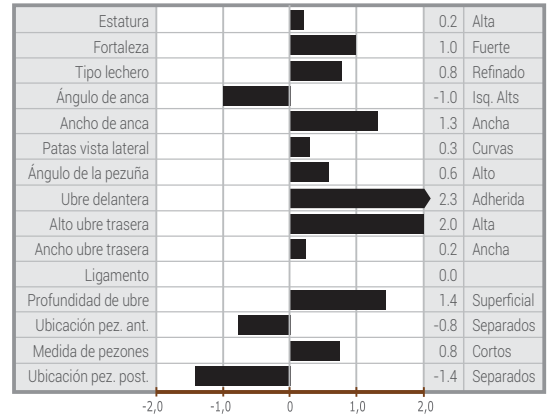
NUEVO



Miami x Mackenzie x Dividend



PTA PRODUCCIÓN CDCB-USDA		PTA TIPO / HA	
Leche (Lb.)	+161	Tipo	+1,4
Proteína (Lb.)	+25	Ubre	+19,5
% Proteína	+0,09	Hijas/Hatos	162 / 22
Grasa (Lb.)	+16	% Confiabilidad	95
% Grasa	+0,04	SALUD	
Hijas	448	HHP\$	+\$443
Hatos	59	Cél. somáticas	2,96
% Confiabilidad	97	Vida productiva	+2,8
Mérito Neto	+\$301	SALUD - ZOETIS	
Mérito Pastoreo	+\$283	Bienestar y prod (DWP)	+\$505
FERTILIDAD		Rasgos bienestar (WT)	+\$119
Concepción en Vacas	+1,1	Mastitis	105
DPR	+1,3	Cojeras	101
www.selectsires.com / diciembre 2023		Salud en Terneras (CW)	+\$39



Producción Hijas 305 días: 9.741 Kg/leche

JX GURD {5}

7JE1912

Kappa Caseína **BB**

GJPI: +122

NUEVO

GENÓMICO

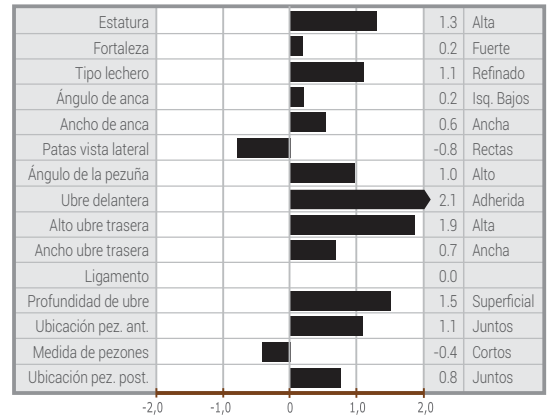


ABUELA PATERNA: CDF Dominican Impuls R626 (VG-86)

Steve x World Cup x Marlo



PTA PRODUCCIÓN CDCB-USDA		PTA TIPO / HA	
Leche (Lb.)	+571	Tipo	+1,6
Proteína (Lb.)	+32	Ubre	+20,3
% Proteína	+0,05	Hijas/Hatos	0 / 0
Grasa (Lb.)	+58	% Confiabilidad	80
% Grasa	+0,14	SALUD	
Hijas	0	HHP\$	+\$576
Hatos	0	Cél. somáticas	3,02
% Confiabilidad	78	Vida productiva	+2,8
Mérito Neto	+\$504	SALUD - ZOETIS	
Mérito Pastoreo	+\$427	Bienestar y prod (DWP)	+\$904
FERTILIDAD		Rasgos bienestar (WT)	+\$174
Concepción en Vacas	-1,2	Mastitis	108
DPR	-1,7	Cojeras	101
www.selectsires.com / diciembre 2023		Salud en Terneras (CW)	+\$147



Producción Hijas 305 días: N/A

SHOCKER

7JE1614

Kappa Caseína **BB**

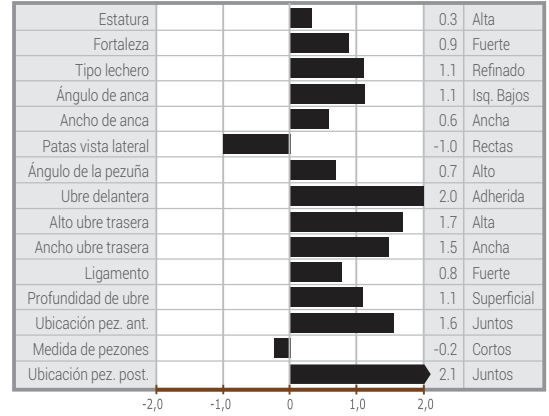
GJPI: +111



Bancroft x Visionary x Action



PTA PRODUCCIÓN CDCB-USDA		PTA TIPO / HA	
Leche (Lb.)	+923	Tipo	+1,8
Proteína (Lb.)	+33	Ubre	+18,7
% Proteína	+0,00	Hijas/Hatos	47 / 15
Grasa (Lb.)	+33	% Confiabilidad	91
% Grasa	-0,05	SALUD	
Hijas	118	HHP\$	+\$500
Hatos	25	Cél. somáticas	2,96
% Confiabilidad	95	Vida productiva	+3,9
Mérito Neto	+\$436	SALUD - ZOETIS	
Mérito Pastoreo	+\$342	Bienestar y prod (DWP)	+\$543
FERTILIDAD		Rasgos bienestar (WT)	+\$40
Concepción en Vacas	-1,2	Mastitis	102
DPR	-1,3	Cojeras	96
www.selectsires.com / diciembre 2023		Salud en Terneras (CW)	+\$32



Producción Hijas 305 días: 10.119 Kg/leche

JX ALLTIME {4}

7JE1775

Kappa Caseína **BB**

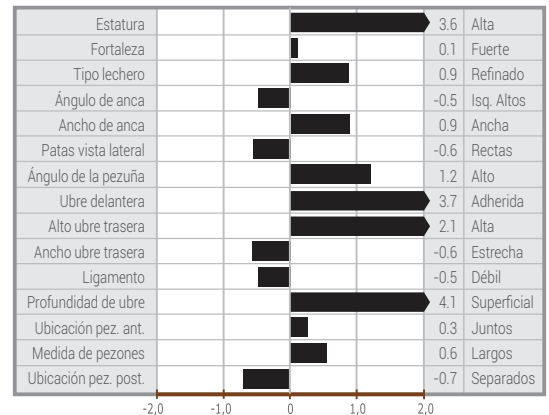
GJPI: +111



Zinc x Marlo x Ballistic



PTA PRODUCCIÓN CDCB-USDA		PTA TIPO / HA	
Leche (Lb.)	+109	Tipo	+1,6
Proteína (Lb.)	+25	Ubre	+18,8
% Proteína	+0,10	Hijas/Hatos	91 / 25
Grasa (Lb.)	+43	% Confiabilidad	92
% Grasa	+0,18	SALUD	
Hijas	260	HHP\$	+\$545
Hatos	61	Cél. somáticas	2,87
% Confiabilidad	96	Vida productiva	+2,7
Mérito Neto	+\$402	SALUD - ZOETIS	
Mérito Pastoreo	+\$353	Bienestar y prod (DWP)	+\$719
FERTILIDAD		Rasgos bienestar (WT)	+\$197
Concepción en Vacas	+0,0	Mastitis	108
DPR	-0,2	Cojeras	105
www.selectsires.com / diciembre 2023		Salud en Terneras (CW)	+\$22



Producción Hijas 305 días: 9.563 Kg/leche

CLOSER

7JE5052

Kappa Caseína **BB**

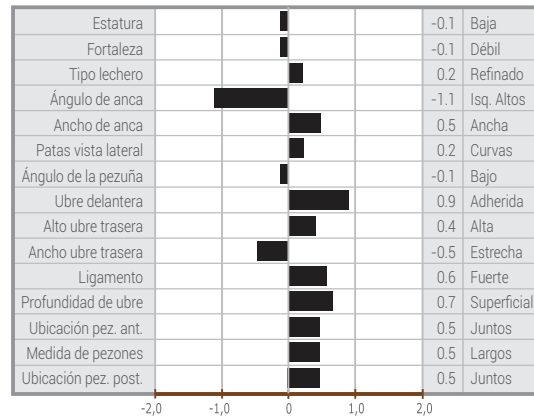
GJPI: +76



Iron Man x Pharoah x Valentino



PTA PRODUCCIÓN CDCB-USDA		PTA TIPO / HA	
Leche (Lb.)	+231	Tipo	+0,5
Proteína (Lb.)	+11	Ubre	+11,6
% Proteína	+0,01	Hijas/Hatos	362 / 46
Grasa (Lb.)	+3	% Confiabilidad	97
% Grasa	-0,04	SALUD	
Hijas	1.253	HHP\$	+\$281
Hatos	116	Cél. somáticas	2,80
% Confiabilidad	99	Vida productiva	+2,8
Mérito Neto	+\$239	SALUD - ZOETIS	
Mérito Pastoreo	+\$269	Bienestar y prod (DWP)	+\$402
FERTILIDAD		Rasgos bienestar (WT)	+\$134
Concepción en Vacas	+3,0	Mastitis	107
DPR	+3,0	Cojeras	94
www.selectsires.com / diciembre 2023		Salud en Terneras (CW)	+\$57



Producción Hijas 305 días: 9.769 Kg/leche

JX PINE {6}

7JE1699

Kappa Caseína **BB**

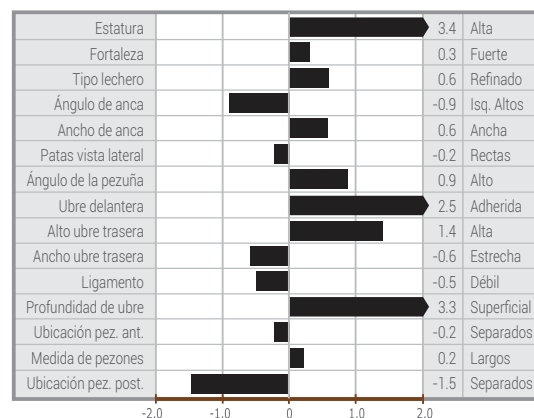
GJPI: +148



Frisco x Dimension x Action



PTA PRODUCCIÓN CDCB-USDA		PTA TIPO / HA	
Leche (Lb.)	+485	Tipo	+1,0
Proteína (Lb.)	+41	Ubre	+18,4
% Proteína	+0,11	Hijas/Hatos	1.653/109
Grasa (Lb.)	+38	% Confiabilidad	99
% Grasa	+0,07	SALUD	
Hijas	4.889	HHP\$	+\$653
Hatos	221	Cél. somáticas	3,11
% Confiabilidad	99	Vida productiva	+4,0
Mérito Neto	+\$495	SALUD - ZOETIS	
Mérito Pastoreo	+\$479	Bienestar y prod (DWP)	+\$842
FERTILIDAD		Rasgos bienestar (WT)	+\$200
Concepción en Vacas	+3,1	Mastitis	108
DPR	+1,6	Cojeras	105
www.selectsires.com / diciembre 2023		Salud en Terneras (CW)	+\$47



Producción Hijas 305 días: 9.850 Kg/leche

STARLORD

7JE1726

Kappa Caseína **BB**

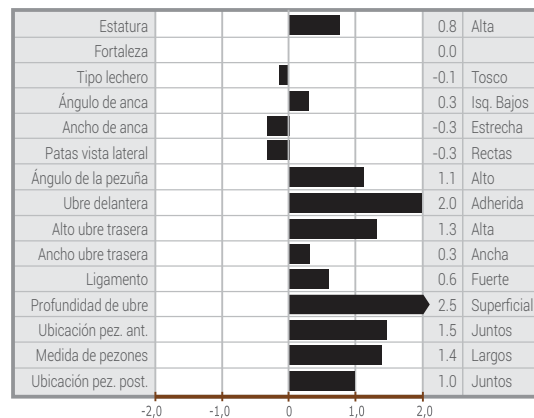
GJPI: +139



Craze x Pflax x Determinate



PTA PRODUCCIÓN CDCB-USDA		PTA TIPO / HA	
Leche (Lb.)	+393	Tipo	+1,2
Proteína (Lb.)	+16	Ubre	+19,5
% Proteína	+0,01	Hijas/Hatos	710 / 70
Grasa (Lb.)	+45	% Confiabilidad	98
% Grasa	+0,12	SALUD	
Hijas	2.739	HHP\$	+\$605
Hatos	147	Cél. somáticas	2,88
% Confiabilidad	99	Vida productiva	+5,9
Mérito Neto	+\$556	SALUD - ZOETIS	
Mérito Pastoreo	+\$497	Bienestar y prod (DWP)	+\$699
FERTILIDAD		Rasgos bienestar (WT)	+\$130
Concepción en Vacas	+1,6	Mastitis	106
DPR	+1,1	Cojeras	97
www.selectsires.com / diciembre 2023		Salud en Terneras (CW)	+\$2



Producción Hijas 305 días: 9.810 Kg/leche

JX JAYLEN {4}

7JE1715

Kappa Caseína **BB**

GJPI: +171

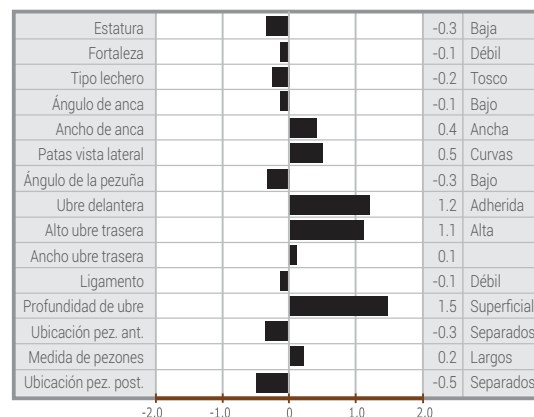


ABUELO PATERNO: JX Faria Brothers Marlo (2)-ET

Future x Eusebio x Magnum



PTA PRODUCCIÓN CDCB-USDA		PTA TIPO / HA	
Leche (Lb.)	+1.165	Tipo	+0,7
Proteína (Lb.)	+43	Ubre	+16,7
% Proteína	+0,00	Hijas/Hatos	46 / 11
Grasa (Lb.)	+52	% Confiabilidad	90
% Grasa	-0,02	SALUD	
Hijas	306	HHP\$	+\$757
Hatos	24	Cél. somáticas	3,07
% Confiabilidad	97	Vida productiva	+4,7
Mérito Neto	+\$635	SALUD - ZOETIS	
Mérito Pastoreo	+\$636	Bienestar y prod (DWP)	+\$1.039
FERTILIDAD		Rasgos bienestar (WT)	+\$206
Concepción en Vacas	+1,7	Mastitis	109
DPR	+2,4	Cojeras	103
www.selectsires.com / diciembre 2023		Salud en Terneras (CW)	+\$105



Producción Hijas 305 días: 11.265 Kg/leche

TINCUP {4}

7JE1848

Kappa Caseína: **BB**

GJPI: +133

NUEVO

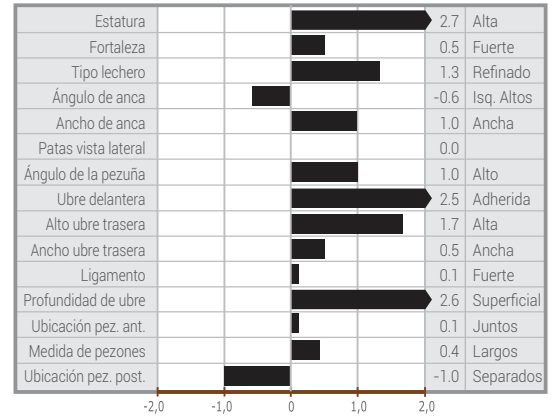


GENÓMICO

MADRE: JX RVVF Stevens 50554 {3} (VG-87)

Pine x Stevens x Mackenzie

PTA PRODUCCIÓN CDCB-USDA		PTA TIPO / HA	
Leche (Lb.)	+863	Tipo	+1,5
Proteína (Lb.)	+44	Ubre	+22,7
% Proteína	+0,06	Hijas/Hatos	0 / 0
Grasa (Lb.)	+47	% Confiabilidad	80
% Grasa	+0,02	SALUD	
Hijas	0	HHP\$	+\$562
Hatos	0	Cél. somáticas	2,96
% Confiabilidad	79	Vida productiva	+2,5
Mérito Neto	+\$464	SALUD - ZOETIS	
Mérito Pastoreo	+\$411	Bienestar y prod (DWP)	+\$791
FERTILIDAD		Rasgos bienestar (WT)	+\$196
Concepción en Vacas	+0,1	Mastitis	108
DPR	-0,8	Cojeras	104
www.selectsires.com / diciembre 2023		Salud en Terneras (CW)	+\$3



Producción Hijas 305 días: N/A

JX BUTKUS {4}

14JE1712

Kappa Caseína: **BB**

GJPI: +132

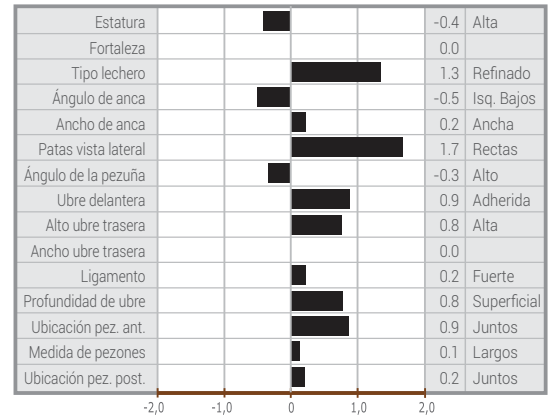
NUEVO



Familia x Chili x Harris

A2A2

PTA PRODUCCIÓN CDCB-USDA		PTA TIPO / HA	
Leche (Lb.)	+544	Tipo	+1,1
Proteína (Lb.)	+34	Ubre	+13,8
% Proteína	+0,06	Hijas/Hatos	838 / 44
Grasa (Lb.)	+75	% Confiabilidad	99
% Grasa	+0,22	SALUD	
Hijas	4.651	HHP\$	+\$528
Hatos	92	Cél. somáticas	2,87
% Confiabilidad	99	Vida productiva	+3,3
Mérito Neto	+\$608	SALUD - ZOETIS	
Mérito Pastoreo	+\$564	Bienestar y prod (DWP)	+\$804
FERTILIDAD		Rasgos bienestar (WT)	+\$137
Concepción en Vacas	-0,4	Mastitis	107
DPR	-0,9	Cojeras	97
www.selectsires.com / diciembre 2023		Salud en Terneras (CW)	-\$43



Producción Hijas 305 días: 11.520 Kg/leche

OVERALLS

7JE2022

Kappa Caseína: **BB**

GJPI: +145

GENÓMICO



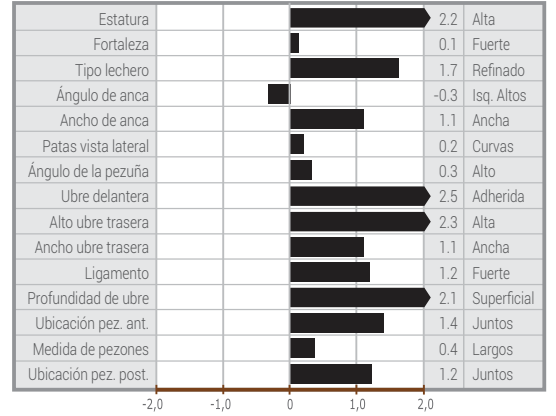
MADRE: Pro-Hart Chrome Loretta (6) EX-90

Caliban x Chrome x Valson

A2A2



PTA PRODUCCIÓN CDCB-USDA		PTA TIPO / HA	
Leche (Lb.)	+452	Tipo	+1,8
Proteína (Lb.)	+27	Ubre	+22,5
% Proteína	+0,05	Hijas/Hatos	0 / 0
Grasa (Lb.)	+53	% Confiabilidad	80
% Grasa	+0,14	SALUD	
Hijas	0	HHP\$	+\$589
Hatos	0	Cél. somáticas	2,81
% Confiabilidad	78	Vida productiva	+3,7
Mérito Neto	+\$490	SALUD - ZOETIS	
Mérito Pastoreo	+\$472	Bienestar y prod (DWP)	+\$705
FERTILIDAD		Rasgos bienestar (WT)	+\$48
Concepción en Vacas	+1,8	Mastitis	102
DPR	+0,9	Cojeras	97
www.selectsires.com / diciembre 2023		Salud en Terneras (CW)	+\$64



Producción Hijas 305 días: N/A

STURGIS

250JE1834

Kappa Caseína: **BB**

GJPI: +139

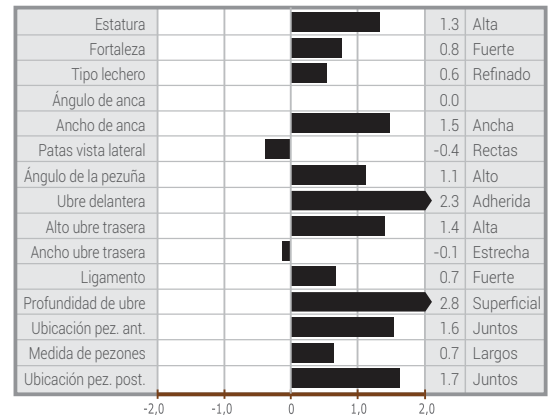


MADRE: Primus Craze 18032 ET VG-81

Deshiell x Craze x Pflex



PTA PRODUCCIÓN CDCB-USDA		PTA TIPO / HA	
Leche (Lb.)	+412	Tipo	+1,5
Proteína (Lb.)	+24	Ubre	+18,7
% Proteína	+0,04	Hijas/Hatos	40 / 11
Grasa (Lb.)	+34	% Confiabilidad	88
% Grasa	+0,06	SALUD	
Hijas	106	HHP\$	+\$639
Hatos	20	Cél. somáticas	2,91
% Confiabilidad	93	Vida productiva	+5,8
Mérito Neto	+\$491	SALUD - ZOETIS	
Mérito Pastoreo	+\$422	Bienestar y prod (DWP)	+\$733
FERTILIDAD		Rasgos bienestar (WT)	+\$172
Concepción en Vacas	+1,9	Mastitis	108
DPR	+1,2	Cojeras	99
www.selectsires.com / diciembre 2023		Salud en Terneras (CW)	+\$37



Producción Hijas 305 días: 10.307 Kg/leche

JX COLGATE {6}

14JE1876

Kappa Caseína **BB**

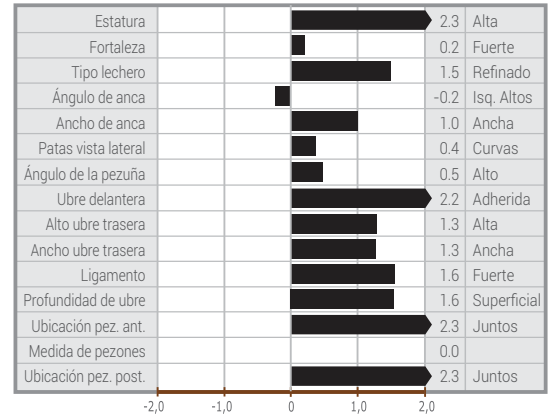
GJPI: +141



ABUELA PATERNA: Lyon Celebrity Cece (EX-91)

Chrome x Stormcloud x Gameday

PTA PRODUCCIÓN CDCB-USDA		PTA TIPO / HA	
Leche (Lb.)	+1.341	Tipo	+1,9
Proteína (Lb.)	+46	Ubre	+18,1
% Proteína	-0,01	Hijas/Hatos	110 / 14
Grasa (Lb.)	+55	% Confiabilidad	93
% Grasa	-0,04	SALUD	
Hijas	165	HHP\$	+\$569
Hatos	28	Cél. somáticas	2,89
% Confiabilidad	95	Vida productiva	+1,9
Mérito Neto	+\$485	SALUD - ZOETIS	
Mérito Pastoreo	+\$481	Bienestar y prod (DWP)	+\$546
FERTILIDAD		Rasgos bienestar (WT)	+\$2
Concepción en Vacas	+0,4	Mastitis	100
DPR	+0,3	Cojeras	96
www.selectsires.com / diciembre 2023		Salud en Terneras (CW)	-\$78



Producción Hijas 305 días: 10.584 Kg/leche

JX KENDRICK {5}

14JE1851

GJPI: +106



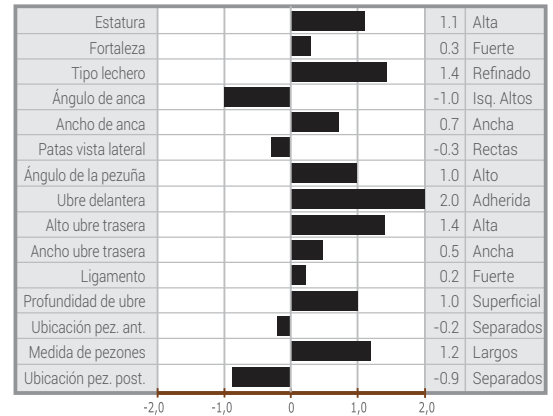
GENÓMICO

MADRE: JX Faria Brothers Stevens {4} (VG-83)

Montra x Stevens x Marlo

A2A2

PTA PRODUCCIÓN CDCB-USDA		PTA TIPO / HA	
Leche (Lb.)	+939	Tipo	+1,4
Proteína (Lb.)	+43	Ubre	+17,4
% Proteína	+0,04	Hijas/Hatos	0 / 0
Grasa (Lb.)	+52	% Confiabilidad	80
% Grasa	+0,03	SALUD	
Hijas	0	HHP\$	+\$434
Hatos	0	Cél. somáticas	3,14
% Confiabilidad	80	Vida productiva	+1,7
Mérito Neto	+\$451	SALUD - ZOETIS	
Mérito Pastoreo	+\$407	Bienestar y prod (DWP)	+\$742
FERTILIDAD		Rasgos bienestar (WT)	+\$90
Concepción en Vacas	-0,5	Mastitis	102
DPR	-1,4	Cojeras	107
www.selectsires.com / diciembre 2023		Salud en Terneras (CW)	+\$70



Producción Hijas 305 días: N/A

KAMAKAZI

7JE1980

Kappa Caseína **BB**

GJPI: +141



GENÓMICO

MADRE: Yosemite Valentino Kokomoo 25143-ET (EX-95)

Thrasher x Valentino x Kokomoo

A2A2

PTA PRODUCCIÓN CDCB-USDA		PTA TIPO / HA	
Leche (Lb.)	+1.135	Tipo	+1,6
Proteína (Lb.)	+36	Ubre	+18,1
% Proteína	-0,03	Hijas/Hatos	0 / 0
Grasa (Lb.)	+50	% Confiabilidad	81
% Grasa	-0,02	SALUD	
Hijas	0	HHP\$	+\$632
Hatos	0	Cél. somáticas	2,79
% Confiabilidad	79	Vida productiva	+3,9
Mérito Neto	+\$472	SALUD - ZOETIS	
Mérito Pastoreo	+\$386	Bienestar y prod (DWP)	+\$660
FERTILIDAD		Rasgos bienestar (WT)	+\$27
Concepción en Vacas	-0,1	Mastitis	100
DPR	-0,4	Cojeras	101
www.selectsires.com / diciembre 2023		Salud en Terneras (CW)	+\$36



Producción Hijas 305 días: N/A

CHROME JNSC

7JE5004

Kappa Caseína **BB**

GJPI: +72

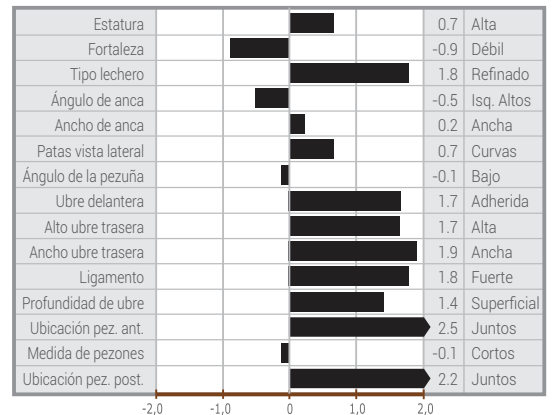


Critic x Celebrity x Lyon

A2A2



PTA PRODUCCIÓN CDCB-USDA		PTA TIPO / HA	
Leche (Lb.)	+537	Tipo	+1,9
Proteína (Lb.)	+17	Ubre	+17,7
% Proteína	-0,01	Hijas/Hatos	10.876 / 995
Grasa (Lb.)	+29	% Confiabilidad	99
% Grasa	+0,01	SALUD	
Hijas	25.422	HHP\$	+\$273
Hatos	2.308	Cél. somáticas	2,88
% Confiabilidad	99	Vida productiva	+1,4
Mérito Neto	+\$274	SALUD - ZOETIS	
Mérito Pastoreo	+\$267	Bienestar y prod (DWP)	+\$284
FERTILIDAD		Rasgos bienestar (WT)	+\$62
Concepción en Vacas	-0,2	Mastitis	102
DPR	-0,6	Cojeras	101
www.selectsires.com / diciembre 2023		Salud en Terneras (CW)	-\$56



Producción Hijas 305 días: 9.776 Kg/leche



VICTORIOUS

7JE5032

Kappa Caseína **BB**

GJPI: -10

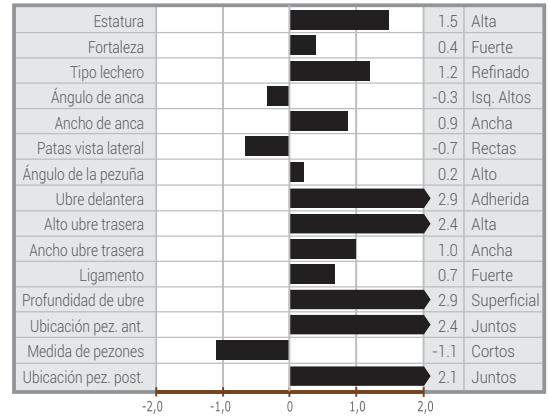


Barnabas x latola x Duaiseoir



SHOWCASE

PTA PRODUCCIÓN CDCB-USDA		PTA TIPO / HA	
Leche (Lb.)	-740	Tipo	+2,0
Proteína (Lb.)	-5	Ubre	+21,9
% Proteína	+0,11	Hijas/Hatos	1.619 / 492
Grasa (Lb.)	-4	% Confiabilidad	99
% Grasa	+0,16	SALUD	
Hijas	2.834	HHP\$	-\$37
Hatos	701	Cél. somáticas	3,03
% Confiabilidad	99	Vida productiva	+0,0
Mérito Neto	-\$80	SALUD - ZOETIS	
Mérito Pastoreo	-\$139	Bienestar y prod (DWP)	+\$98
FERTILIDAD		Rasgos bienestar (WT)	+\$109
Concepción en Vacas	-2,4	Mastitis	104
DPR	-2,1	Cojeras	102
www.selectsires.com / diciembre 2023		Salud en Terneras (CW)	+\$22



Producción Hijas 305 días: 8.855 Kg/leche

CANDYMAN JNSC

250JE1793

Kappa Caseína **BB**

GJPI: +22

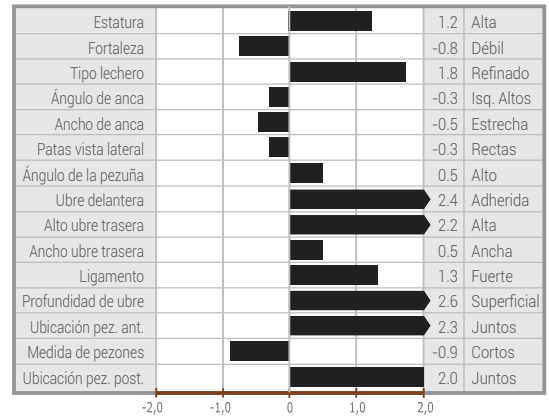


Chrome x Torpedo x Premier



SHOWCASE

PTA PRODUCCIÓN CDCB-USDA		PTA TIPO / HA	
Leche (Lb.)	+363	Tipo	+2,0
Proteína (Lb.)	+7	Ubre	+20,5
% Proteína	-0,03	Hijas/Hatos	189 / 66
Grasa (Lb.)	-9	% Confiabilidad	93
% Grasa	-0,12	SALUD	
Hijas	367	HHP\$	+\$75
Hatos	120	Cél. somáticas	2,90
% Confiabilidad	96	Vida productiva	+2,0
Mérito Neto	+\$109	SALUD - ZOETIS	
Mérito Pastoreo	+\$41	Bienestar y prod (DWP)	+\$83
FERTILIDAD		Rasgos bienestar (WT)	+\$59
Concepción en Vacas	-2,0	Mastitis	102
DPR	-1,9	Cojeras	101
www.selectsires.com / diciembre 2023		Salud en Terneras (CW)	-\$10



Producción Hijas 305 días: 9.656 Kg/leche

GUIA DE APAREAMIENTO JERSEY - DICIEMBRE 2023

HHP (USD)		GJPI		LECHE		% PROTEÍNA		% GRASA		CGP	
JX THRASHER {6}	+\$917	JX THRASHER {6}	+212	JX THRASHER {6}	+1.768	VICTORIOUS	+0,11	JX BUTKUS {4}	+0,22	JX THRASHER {6}	+143
JX JAYLEN {4}	+\$757	JX JAYLEN {4}	+171	JX COLGATE {6}	+1.341	JX PINE {6}	+0,11	JX ALLTIME {4}	+0,18	JX BUTKUS {4}	+109
JX PINE {6}	+\$653	JX PINE {6}	+148	JX JAYLEN {4}	+1.165	JX ALLTIME {4}	+0,10	VICTORIOUS	+0,16	JX COLGATE {6}	+101
STURGIS	+\$639	JX COLGATE {6}	+141	SHOCKER	+923	FRINGE	+0,09	STARLORD	+0,12	JX JAYLEN {4}	+95
STARLORD	+\$605	STARLORD	+139	JX BUTKUS {4}	+544	JX BUTKUS {4}	+0,06	JX PINE {6}	+0,07	JX PINE {6}	+79

MÉRITO NETO (USD)		MÉRITO PASTOREO (USD)		CÉLULAS SOMÁTICAS		VIDA PRODUCTIVA		DWP (Bienestar y Productividad)		WT (Bienestar Vacas)		MASTITIS (Zoetis)	
JX THRASHER {6}	+\$779	JX THRASHER {6}	+\$771	CLOSER	2,80	STARLORD	+5,9	JX THRASHER {6}	+\$1.052	JX JAYLEN {4}	+\$206	JX JAYLEN {4}	109
JX JAYLEN {4}	+\$635	JX JAYLEN {4}	+\$636	JX BUTKUS {4}	2,87	STURGIS	+5,8	JX JAYLEN {4}	+\$1.039	JX PINE {6}	+\$200	JX PINE {6}	108
JX BUTKUS {4}	+\$608	JX BUTKUS {4}	+\$564	JX ALLTIME {4}	2,87	JX THRASHER {6}	+4,8	JX PINE {6}	+\$842	JX ALLTIME {4}	+\$197	STURGIS	108
STARLORD	+\$556	STARLORD	+\$497	CHROME	2,88	JX JAYLEN {4}	+4,7	JX BUTKUS {4}	+\$804	STURGIS	+\$172	JX ALLTIME {4}	108
JX PINE {6}	+\$495	JX COLGATE {6}	+\$481	STARLORD	2,88	JX PINE {6}	+4,0	STURGIS	+\$733	JX BUTKUS {4}	+\$137	CLOSER	107

COJERAS (Zoetis)		CW (Bienestar Terneras)		FERTILIDAD EN VACAS		DPR (Tasa de Preñez de las Hijas)		SCR (Tasa de Preñez del Toro)		TIPO		COMPUESTO DE UBRE	
JX PINE {6}	105	JX JAYLEN {4}	+\$105	JX PINE {6}	+3,1	CLOSER	+3,0	CLOSER	+3,3	VICTORIOUS	+2,0	VICTORIOUS	+21,9
JX ALLTIME {4}	105	CLOSER	+\$57	JX THRASHER {6}	+3,1	JX THRASHER {6}	+2,6	JX COLGATE {6}	+3,1	CANDYMAN	+2,0	CANDYMAN	+20,5
JX THRASHER {6}	105	JX PINE {6}	+\$47	CLOSER	+3,0	JX JAYLEN {4}	+2,4	STURGIS	+2,4	CHROME	+1,9	FRINGE	+19,5
JX JAYLEN {4}	103	FRINGE	+\$39	STURGIS	+1,9	JX PINE {6}	+1,6	JX PINE {6}	+1,6	JX COLGATE {6}	+1,9	STARLORD	+19,5
VICTORIOUS	102	STURGIS	+\$37	JX JAYLEN {4}	+1,7	FRINGE	+1,3	FRINGE	+1,6	SHOCKER	+1,8	JX ALLTIME {4}	+18,8



GENTLE BEAST 9AY146

GPTI: +409

GENÓMICO



SHOWCASE



Gentleman x Dempsey x Pardner

PTA PRODUCCIÓN CDCB-USDA		PTA TIPO / HA	
Leche (Lb.)	-193	Tipo	+1,0
Proteína (Lb.)	-12	Hijas	0
% Proteína	-0,03	Hatos	0
Grasa (Lb.)	+2	% Confiabilidad	46
% Grasa	+0,05	SALUD	
Hijas	0	Cél. somáticas	2,95
Hatos	0	Vida productiva	+0,0
% Confiabilidad	48	FERTILIDAD	
Mérito Neto	-\$79	Concepción en vacas	-2,4
Mérito Pastoreo	-\$92	DPR	+0,1

www.selectsires.com / diciembre 2023

Producción Hijas 305 días: N/A



REAGAN 7AY111

GPTI: +404



SHOWCASE



Berkely x Poker x Heligo's

PTA PRODUCCIÓN CDCB-USDA		PTA TIPO / HA	
Leche (Lb.)	-132	Tipo	+0,5
Proteína (Lb.)	+1	Hijas	546
% Proteína	+0,03	Hatos	171
Grasa (Lb.)	+1	% Confiabilidad	97
% Grasa	+0,03	SALUD	
Hijas	1.532	Cél. somáticas	3,16
Hatos	520	Vida productiva	-2,6
% Confiabilidad	98	FERTILIDAD	
Mérito Neto	-\$115	Concepción en vacas	-4,3
Mérito Pastoreo	-\$150	DPR	-3,9

www.selectsires.com / diciembre 2023

Producción Hijas 305 días: 8.990 Kg/leche



DYNAMIC 9AY130

GPTI: +383

GENÓMICO



SHOWCASE

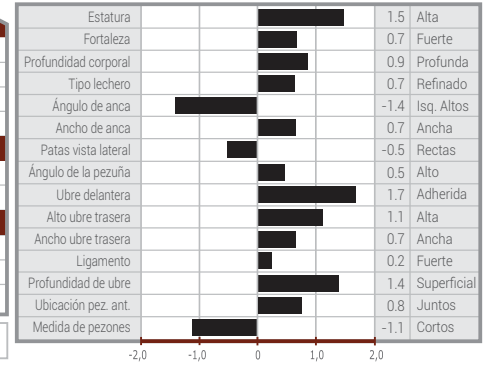


Radisson x Gibbs x Calimero

PTA PRODUCCIÓN CDCB-USDA		PTA TIPO / HA	
Leche (Lb.)	-212	Tipo	+0,9
Proteína (Lb.)	-15	Hijas	0
% Proteína	-0,04	Hatos	0
Grasa (Lb.)	-13	% Confiabilidad	45
% Grasa	-0,02	SALUD	
Hijas	0	Cél. somáticas	3,06
Hatos	0	Vida productiva	-0,3
% Confiabilidad	47	FERTILIDAD	
Mérito Neto	-\$179	Concepción en vacas	-1,5
Mérito Pastoreo	-\$214	DPR	-1,2

www.selectsires.com / diciembre 2023

Producción Hijas 305 días: N/A



REYNOLDS 9AY133

GPTI: +462

GENÓMICO



SHOWCASE

Lochinvar x Berkely x Poker

PTA PRODUCCIÓN CDCB-USDA		PTA TIPO / HA	
Leche (Lb.)	+945	Tipo	+0,7
Proteína (Lb.)	+12	Hijas	0
% Proteína	-0,09	Hatos	0
Grasa (Lb.)	+21	% Confiabilidad	50
% Grasa	-0,08	SALUD	
Hijas	0	Cél. somáticas	3,08
Hatos	0	Vida productiva	+0,8
% Confiabilidad	54	FERTILIDAD	
Mérito Neto	+\$152	Concepción en vacas	-1,4
Mérito Pastoreo	+\$103	DPR	-1,7

www.selectsires.com / diciembre 2023

Producción Hijas 305 días: N/A



STRYKER 9AY140

GPTI: +419

GENÓMICO



SHOWCASE

Reagan x Burdette x Nolan

PTA PRODUCCIÓN CDCB-USDA		PTA TIPO / HA	
Leche (Lb.)	-85	Tipo	+0,6
Proteína (Lb.)	+0	Hijas	0
% Proteína	+0,01	Hatos	0
Grasa (Lb.)	+5	% Confiabilidad	47
% Grasa	+0,04	SALUD	
Hijas	0	Cél. somáticas	2,88
Hatos	0	Vida productiva	+0,0
% Confiabilidad	50	FERTILIDAD	
Mérito Neto	+\$67	Concepción en vacas	-2,0
Mérito Pastoreo	+\$40	DPR	-2,0

www.selectsires.com / diciembre 2023

Producción Hijas 305 días: N/A



JAMAICA

9AY129

GPTI: +450

GENÓMICO



Champion x Modem x Jamboree

PTA PRODUCCIÓN CDCB-USDA		PTA TIPO / HA	
Leche (Lb.)	+243	Tipo	+0,6
Proteína (Lb.)	+13	Hijas	1
% Proteína	+0,03	Hatos	1
Grasa (Lb.)	+6	% Confiabilidad	47
% Grasa	-0,02	SALUD	
Hijas	0	Cél. somáticas	2,89
Hatos	0	Vida productiva	-0,2
% Confiabilidad	54	FERTILIDAD	
Mérito Neto	+\$63	Concepción en vacas	-1,3
Mérito Pastoreo	+\$34	DPR	-1,1

www.selectsires.com / diciembre 2023

Producción Hijas 305 días: N/A



CHAOS

9AY136

GPTI: +478

GENÓMICO



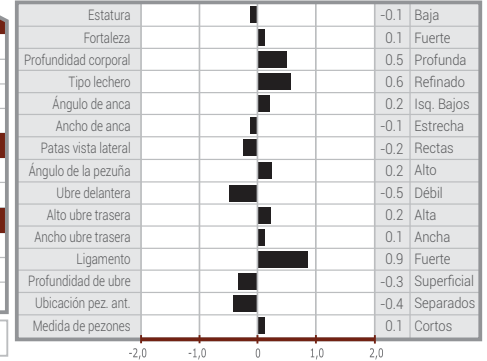
ABUELA PATERNA: Halls Old Bankston Miracle-ET (EX-90)

Magellan x Volvo x Diligent

PTA PRODUCCIÓN CDCB-USDA		PTA TIPO / HA	
Leche (Lb.)	+746	Tipo	+0,1
Proteína (Lb.)	+31	Hijas	0
% Proteína	+0,04	Hatos	0
Grasa (Lb.)	+27	% Confiabilidad	38
% Grasa	-0,01	SALUD	
Hijas	0	Cél. somáticas	3,08
Hatos	0	Vida productiva	+0,1
% Confiabilidad	45	FERTILIDAD	
Mérito Neto	+\$282	Concepción en vacas	-0,6
Mérito Pastoreo	+\$285	DPR	-0,3

www.selectsires.com / diciembre 2023

Producción Hijas 305 días: N/A



DESPERADO 9BS932

GPPR: +136

GENÓMICO



Malley x Carl x Anibal

PTA PRODUCCIÓN CDCB-USDA		PTA TIPO / HA	
Leche (Lb.)	+1.122	Tipo	+0,7
Proteína (Lb.)	+37	Ubre	+0,65
% Proteína	+0,00	Movilidad	+0,3
Grasa (Lb.)	+35	Hijas	0
% Grasa	-0,05	Hatos	0
Hijas	0	% Confiabilidad	67
Hatos	0	SALUD	
% Confiabilidad	66	Dificultad de parto	2,5
Mérito Neto	+\$352	Cél. somáticas	3,03
Mérito Pastoreo	+\$312	Vida productiva	+2,2
FERTILIDAD			
Concepción en vacas	-1,6		
DPR	+0,5		

www.selectsires.com / diciembre 2023

Producción Hijas 305 días: N/A



TANK

9BS924

GPPR: +116

GENÓMICO



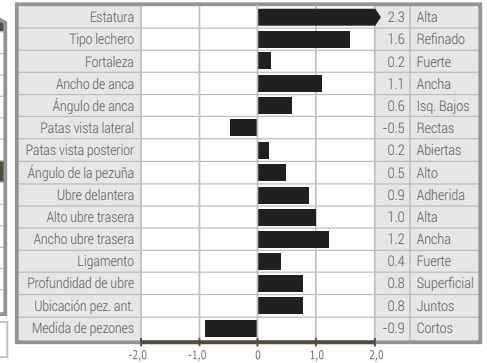
MADRE: Cozy Nook PSLI Treacherous E-90

Doboy x Payssli x Pronto

PTA PRODUCCIÓN CDCB-USDA		PTA TIPO / HA	
Leche (Lb.)	+786	Tipo	+0,9
Proteína (Lb.)	+27	Ubre	+0,99
% Proteína	+0,00	Movilidad	+0,3
Grasa (Lb.)	+37	Hijas	0
% Grasa	+0,02	Hatos	0
Hijas	0	% Confiabilidad	71
Hatos	0	SALUD	
% Confiabilidad	70	Dificultad de parto	2,4
Mérito Neto	+\$415	Cél. somáticas	2,90
Mérito Pastoreo	+\$378	Vida productiva	+2,9
FERTILIDAD			
Concepción en vacas	+0,8		
DPR	-0,5		

www.selectsires.com / diciembre 2023

Producción Hijas 305 días: N/A



FORTUNE

7BS891

GPPR: +108

GENÓMICO

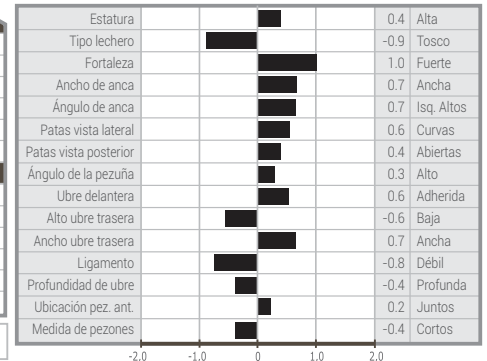


Fact x Brookings x Wonderment

PTA PRODUCCIÓN CDCB-USDA		PTA TIPO / HA	
Leche (Lb.)	+734	Tipo	+0,1
Proteína (Lb.)	+31	Ubre	+0,00
% Proteína	+0,03	Movilidad	+0,1
Grasa (Lb.)	+11	Hijas	27
% Grasa	-0,08	Hatos	16
Hijas	87	% Confiabilidad	83
Hatos	30	SALUD	
% Confiabilidad	91	Dificultad de parto	2,1
Mérito Neto	+\$230	Cél. somáticas	2,74
Mérito Pastoreo	+\$249	Vida productiva	+1,3
FERTILIDAD			
Concepción en vacas	+2,6		
DPR	+1,9		

www.selectsires.com / diciembre 2023

Producción Hijas 305 días: 10.389 Kg/leche



GUÍA DE APAREAMIENTO HOLSTEIN DICIEMBRE 2023

HHP	GTP	Lb. LECHE	% PROTEÍNA	% GRASA
LIONEL +\$1.107	LIONEL +3.042	LIONEL +3.255	GRIFF +0,09	GRIFF +0,24
TAHITI +\$1.061	PARFECT +3.042	ALPHABET +2.676	RENEGADE +0,09	PARFECT +0,18
TAOS +\$1.048	TAOS +2.962	AIRJET +2.260	RUSTY-RED +0,09	RENEGADE +0,18
PARFECT +\$1.038	TAHITI +2.947	TAHITI +2.165	PARFECT +0,08	RUSTY-RED +0,17
RENEGADE +\$998	RENEGADE +2.945	MAYFLOWER +2.045	BANJO-P +0,08	HELIX +0,15
SERTOLI +\$917	SERTOLI +2.934	HELIX +1.937	TAOS +0,07	CASCADE +0,14
ALPHABET +\$901	ALPHABET +2.855	DRAGONHEART +1.897	CASCADE +0,06	LANNISTER +0,14
RIVETING +\$888	BANJO-P +2.831	TETRIS +1.710	EXODUS +0,06	SERTOLI +0,11
BANJO-P +\$885	GRIFF +2.796	WIGGINS +1.633	LANNISTER +0,05	BANJO-P +0,11
EXODUS +\$874	DOC +2.784	DOC +1.571	RIVETING +0,05	EXODUS +0,10

CGP (Lb. Grasa y Proteína Combinadas)	MÉRITO PASTOREO	CÉLULAS SOMÁTICAS	VIDA PRODUCTIVA	TASA DE PREÑEZ EN VACAS
LIONEL +240	LIONEL +\$1.103	BASIC 2,55	RIVETING +6,4	BENELLI +4,7
HELIX +183	TAHITI +\$1.085	LANNISTER 2,59	LANNISTER +5,8	TAOS +4,3
TAHITI +178	ALPHABET +\$858	RIVETING 2,59	DELPRO +5,5	DELPRO +3,7
ALPHABET +172	SERTOLI +\$848	EXODUS 2,64	TAOS +5,3	IDEAL +3,1
GRIFF +162	PARFECT +\$812	BENELLI 2,77	TAHITI +5,3	SERTOLI +2,7
PARFECT +153	RIVETING +\$806	DELPRO 2,78	IDEAL +4,9	LANNISTER +2,7
RENEGADE +147	RENEGADE +\$802	SERTOLI 2,79	RAGER-RED +4,9	RENEGADE +2,6
SERTOLI +144	TAOS +\$801	TAOS 2,79	BASIC +4,8	BANJO-P +2,1
TAOS +136	GRIFF +\$798	CASCADE 2,80	PARFECT +4,6	RIVETING +2,0
BANJO-P +132	HELIX +\$744	HANCOCK 2,82	EXODUS +4,5	EXODUS +1,6

DPR (Tasa de Preñez de las Hijas)	SCR (Tasa de Preñez del Toro)	DWP (Bienestar y Productividad)	WT (Bienestar Vacas)	COJERAS (Zoetis)
TAOS +2,5	BASIC 2,3	LIONEL +\$1.240	LANNISTER +\$422	LANNISTER 106
BENELLI +2,5	GRIFF 2,2	TAHITI +\$1.012	BASIC \$239	BASIC 104
DELPRO +1,6	SERTOLI 1,7	LANNISTER +\$972	RIVETING \$238	RIVETING 104
BANJO-P +1,5	HANCOCK 1,2	ALPHABET +\$960	RONDO \$234	IDEAL 103
LANNISTER +1,3	BANJO-P 0,8	RIVETING +\$899	DELPRO \$173	RAGER-RED 103
SERTOLI +1,2	LIONEL 0,4	EXODUS +\$888	EXODUS \$161	DRAGONHEART 102
RENEGADE +1,1		DELPRO +\$836	BENELLI \$156	RONDO 101
IDEAL +1,0		SERTOLI +\$813	RUSTY-RED \$140	DELPRO 101
RIVETING +0,8		BASIC +\$806	IDEAL \$130	EXODUS 101
EXODUS +0,1		GRIFF +\$786	RAGER-RED \$99	RUSTY-RED 101

MASTITIS (Zoetis)	CW (Bienestar Terneras)	TIPO	COMPUESTO DE UBRE	COMPUESTO DE PATAS
LANNISTER 114	RAGER-RED +\$32	HANCOCK +3,63	HANCOCK +3,38	HANCOCK +2,52
BASIC 108	WARRIOR-RED +\$24	DOC +3,22	CASCADE +2,44	PARFECT +2,10
WARRIOR-RED 108	HELIX +\$16	WARRIOR-RED +2,85	DOC +2,13	RENEGADE +2,01
RIVETING 107	BENELLI +\$13	PARFECT +2,61	PARFECT +2,12	DOC +1,97
RONDO 107	RUSTY-RED +\$7	CASCADE +2,21	LIGHT MY FIRE +2,10	TAOS +1,49
EXODUS 106	PARFECT +\$6	WIGGINS +2,13	IDEAL +2,06	RAGER-RED +1,40
RUSTY-RED 106	IDEAL +\$5	LIGHT MY FIRE +2,05	BASIC +1,97	WARRIOR-RED +1,27
CASCADE 105		RENEGADE +1,90	LANNISTER +1,96	CASCADE +1,02
BENELLI 104		RAGER-RED +1,74	BENELLI +1,88	BANJO-P +1,00
DELPRO 104		TAOS +1,71	DRAGONHEART +1,77	LANNISTER +0,93

COMPUESTO LECHERO	PESO CORPORAL	ESTATURA BAJA	ESTATURA ALTA
DOC +2,52	WARRIOR-RED +2,79	TETRIS -0,88	WARRIOR-RED +4,53
WIGGINS +1,90	TAOS +2,02	SUPERSIRE -0,15	DOC +3,06
HANCOCK +1,64	BANJO-P +1,62	TAHITI -0,05	WIGGINS +2,29
WARRIOR-RED +1,50	PARFECT +1,56	DELPRO 0,03	EXODUS +2,24
RAGER-RED +1,26	WIGGINS +1,19	LANNISTER 0,05	LIGHT MY FIRE +2,22
LIONEL +1,20	RENEGADE +1,18	LIONEL 0,17	TAOS +2,05
EXODUS +1,18	RONDO +1,17	RIVETING 0,19	HANCOCK +1,97
CASCADE +1,04	SERTOLI +1,09	BASIC 0,20	SERTOLI +1,70
HELIX +0,93	LANNISTER +0,98	BANJO-P 0,63	ALPHABET +1,64
GRIFF +0,84	RAGER-RED +0,96	BENELLI 0,66	RENEGADE +1,58

Medellín: Diagonal 75B N° 8-40 Of. 312 C.C. Rodeo Plaza Tels. (604) 557-4995 - 557-4591 / Chía: C.C. Centro Chía, Local 1117 Tel. (601) 862-0094
 Costa Norte: 314-8511281 / Eje Cafetero y sur del país: 311-3894705 / Santanderes: 310-4399188 / Magdalena Medio: 320-7956612
 e-mail: info@geneticaselecta.com.co / www.geneticaselecta.com



geneticaselecta



Genética Selecta



futuro_genetico



Futuro Genetico

