

SELECTAS

Publicación de Genética Selecta

7H012344

RAGER-RED

★★★★★
1 EN VENTAS
2020 - 2021



7H012344 RAGER-RED: El toro más popular entre los criadores de Holstein rojo y negro

ÍNDICE

HOLSTEIN

ARTISAN-RED	12
BANJO	5
CANNON	7
CAPITAL	8
CROWN-RED	12
DAVOS	7
DIAMONDBACK	11
DOC	10
DUKE	9
FORTE	6
GRAND	5
HANG-TIME	8
HEISENBERG	5
HIPHOP	5
HOUSE	6
KENOSHA	11
LIGHT MY FIRE	11
MONTROSS	9
PETY	9
PHARO	7
RAGER-RED	3
RENEGADE	4
ROMPEN-RED	12
RUSTY-RED	12
SYRACUSE	8
TALON	6
TATOO	11
WIGGINS	9
YODER	8

JERSEY

BELIEVE	16
CANDYMAN	14
CHROME	14
DISCO	17
DOORMAN	15
JX-CHAUNCY	16
JX-DAVIS	13
JX-TYRANT	16
JX TRIUMPH	16
LADSON	14
MCCOMB	17
MEGAPOWER	13
OLIVER-P	17
RIPTIDE	17
SALSA-P	13
STARLORD	15
STURGIS	15
TEXAS	14

AYRSHIRE

BOSTIC	19
CHAMPION	19
DYNAMIC	18
JAMAICA	18
REAGAN	18
REYNOLDS	18

PARDO SUIZO

DESPERADO	19
TANK	19
TY	19

GUIA APAREAMIENTO JERSEY 13

GUIA APAREAMIENTO HOLSTEIN ... 20



Los toros Holstein Rojo suelen atraer a un nicho de mercado especializado en la industria Holstein, un pequeño grupo de criadores entusiastas. Sin embargo, **RAGER-RED** ha superado esta barrera de color y ha demostrado ser muy popular entre los criadores de Holstein negro, ganándose un lugar entre los toros rojos más vendidos de la historia.

Para ser exactos, se han vendido un total de 323.000 dosis en los EE. UU. y el resto se exporta. Al mes de abril de 2022, tiene 11.793 hijas hijas en producción, agregando un número significativo de hijas con cada prueba.

¿Qué es lo que ha generado tanta popularidad en RAGER-RED?

La producción es sólida, **+830 lb de leche, +0,06% Grasa y +0,03% Proteína.** Su fenotipo es funcional y sus índices de salud son excepcionales: **+5,3 en vida productiva, 2,88 en Células Somáticas, +2.9 en Mastitis (CDCB), y 103 Mastitis (Zoetis)** lo que lo lleva a ser un toro Mastitis ResistantPro.

"**RAGER-RED** tiene una prueba sin defectos (+1,58 Tipo) y la combina con un pedigrí abierto con uno de los puntajes de consanguinidad más bajos en el libro rojo", comenta Kevin Jorgensen de Select Sires. "Los criadores que están ordeñando hijas simplemente lo aman. Tienen una estatura moderada, un poco por encima del promedio, pero con fortaleza y capacidad. Es un toro que transmite rasgos de salud, resistencia a la mastitis y longevidad. También es A2A2. Tiene sangre Apple muy limitada, con solo Advent en el pedigrí, lo cual es una gran ventaja para los criadores de Holstein Rojo. Por supuesto, gran parte de su semen se usa en vacas blancas y negras y ese podría ser su mayor legado para la raza: el hecho de introducir el gen rojo a tantas familias blancas y negras".

Actualmente, la mejor opción para las hijas de **RAGER-RED** es 7H14460 CROWN RED, graduado en las pruebas de abril y que complementa muy bien las hijas de Rager en términos de pedigrí, salud y compuestos lácteos.

Tomado de Revista Holstein International Enero 2022, adaptado por Laura Quiceno, Gerente General, Genética Selecta S.A.

En este catálogo se podrá visualizar si el toro es portador de algún gen recesivo conocido. Los genes recesivos o haplotipo son: **BY: Brachyspina, CV: Malformación Vertebral, BL: Deficiencia en la Adhesión de Leucocitos, DP: DUMPS, MF: Pata de Mula, CD: Haplotipo Deficiencia de Colesterol, RC: Factor Rojo, P: Topo, JNSC: Neuropatía Jersey con Miembros Anteriores Esparcidos.** Los toros que no tengan ninguna de estas siglas es porque a la fecha los estudios revelan que no son portadores de estos genes recesivos.



RAGER-RED EX-93

7H012344

Kappa Caseña **AB**

GTPI: +2579



Groves-Vu Rager Tabbey-Red EX-91

Estatura		0.93	Alta
Tipo lechero		1.04	Refinado
Fortaleza		1.35	Fuerte
Profundidad corporal		1.59	Profunda
Ancho de anca		1.24	Ancha
Ángulo de anca		1.07	Isq. Bajos
Patas vista lateral		1.29	Curvas
Patas vista posterior		1.03	Abiertas
Ángulo de la pezuña		0.83	Alto
Patas / Pezuñas		1.43	Alto
Ubre delantera		1.10	Adherida
Alto ubre trasera		0.93	Alta
Ancho ubre trasera		1.16	Ancha
Ligamento		1.57	Fuerte
Profundidad de ubre		0.34	Superficial
Ubicación pez. ant.		0.85	Juntos
Ubicación pez. post.		2.06	Juntos
Medida de pezones		-0.59	Cortos

PTA PRODUCCIÓN CDCB-S		PTA TIPO CDCB-S / HA		SALUD	
Leche (Lb.)	+830	Tipo	+1,58	Dificultad de parto	2,4
Proteína (Lb.)	+35	Ubre	+0,77	Células somáticas	2,88
% Proteína	+0,03	Patas	+1,17	Vida productiva	+5,3
Grasa (Lb.)	+49	Peso Corporal	+1,04	SALUD - ZOETIS	
% Grasa	+0,06	Hijas	3.007	Bienestar y productividad (DWP)	+\$621
Hijos	11.793	Hatos	1.290	Rasgos de bienestar (WT)	+\$94
Hatos	3.487	% Confiabilidad	98	Mastitis	103
% Confiabilidad	99	FERTILIDAD		Cojeras	104
Mérito Neto	+\$588	Concepción vacas	+1,0	Salud en Terneras (CW)	+\$36
Mérito Pastoreo	+\$501	Índice de Fertilidad	-0,1	www.selectsires.com / Abril 2022	



Everlane Rager Red Sandra VG-87

Relief x Observer x Advent Red



Ver video

Producción Hijas 305 días: 12.590 Kg/leche



Everlane Rager Red Susan EX-90



Do-Rene Rager-Red Group

RENEGADE

250H014134

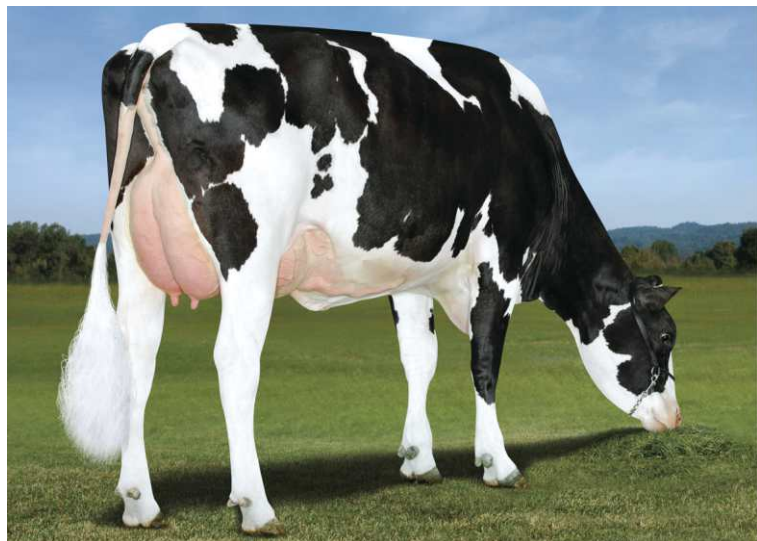
Kappa Caseña: **BB**

GTPI: +3020



S-S-I Renegad 8521 10201-ET VG-85

Estatura		1.85	Alta
Tipo lechero		0.67	Refinado
Fortaleza		1.07	Fuerte
Profundidad corporal		0.84	Profunda
Ancho de anca		0.65	Ancha
Ángulo de anca		0.21	Isq. Bajos
Patas vista lateral		-0.40	Rectas
Patas vista posterior		2.61	Abiertas
Ángulo de la pezuña		1.53	Alto
Patas / Pezuñas		1.44	Alto
Ubre delantera		1.82	Adherida
Alto ubre trasera		2.22	Alta
Ancho ubre trasera		2.52	Ancha
Ligamento		0.68	Fuerte
Profundidad de ubre		1.70	Superficial
Ubicación pez. ant.		0.62	Juntos
Ubicación pez. post.		0.64	Juntos
Medida de pezones		1.37	Largos



S-S-I Renegad 8450 10165-ET GP-80

PTA PRODUCCIÓN CDCB-S		PTA TIPO CDCB-S / HA		SALUD	
Leche (Lb.)	+1,117	Tipo	+1,77	Dificultad de parto	3,0
Proteína (Lb.)	+62	Ubre	+1,49	Células somáticas	2,88
% Proteína	+0,09	Patas	+1,40	Vida productiva	+3,6
Grasa (Lb.)	+101	Peso Corporal	+1,06	SALUD - ZOETIS	
% Grasa	+0,20	Hijas	202	Bienestar y productividad (DWP)	+\$803
Hijos	324	Hatos	42	Rasgos de bienestar (WT)	-\$88
Hatos	63	% Confiabilidad	95	Mastitis	95
% Confiabilidad	98	FERTILIDAD		Cojeras	96
Mérito Neto	+\$876	Concepción vacas	+1,3	Salud en Terneras (CW)	-\$21
Mérito Pastoreo	+\$883	Índice de Fertilidad	+1,4	www.selectsires.com / Abril 2022	

Jalaoak x Millington x Davinci



Producción Hijas 305 días: 13.905 Kg/leche



Cookiecutter Hollyn-ET



S-S-I Renegade Daughter Group

BANJO-P

7H014694

Kappa Caseína: **BB**

GTPI: +2783

GENÓMICO



Bight x Heisenberg x Massey



PTA PRODUCCIÓN CDCB-S		PTA TIPO CDCB-S / HA	
Leche (Lb.)	+1,057	Tipo	+1,57
Proteína (Lb.)	+52	Ubre	+1,82
% Proteína	+0,07	Patas	+1,33
Grasa (Lb.)	+67	Peso Corporal	+1,25
% Grasa	+0,09	Hijas	0
Hijas	0	Hatos	0
Hatos	0	% Confiabilidad	81
% Confiabilidad	84	FERTILIDAD	
Mérito Neto	+\$614	Concepción en Vacas	+1,5
Mérito en Pastoreo	+\$645	Índice de Fertilidad	+1,2
SALUD - ZOETIS		SALUD	
Bienestar y prod. (DWP)	+\$619	Dificultad de parto	2,1
Rasgos bienestar (WT)	+\$81	Células somáticas	2,92
Mastitis	101	Vida productiva	+1,3
Cojeras	102		
Salud en Terneras (CW)	-\$64		

www.selectsires.com / Abril 2022



Producción Hijas 305 días: N/A

GRAND

7H013930

Kappa Caseína: **BB**

GTPI: +2565



PADRE: De-Su Ferdinand VG-88

Ferdinand x Monterey x Petrone



PTA PRODUCCIÓN CDCB-S		PTA TIPO CDCB-S / HA	
Leche (Lb.)	+796	Tipo	+2,12
Proteína (Lb.)	+35	Ubre	+2,44
% Proteína	+0,04	Patas	+1,49
Grasa (Lb.)	+17	Peso Corporal	-0,74
% Grasa	-0,05	Hijas	100
Hijas	799	Hatos	40
Hatos	168	% Confiabilidad	93
% Confiabilidad	98	FERTILIDAD	
Mérito Neto	+\$502	Concepción en Vacas	+2,3
Mérito en Pastoreo	+\$517	Índice de Fertilidad	+1,5
SALUD - ZOETIS		SALUD	
Bienestar y prod. (DWP)	+\$382	Dificultad de parto	1,8
Rasgos bienestar (WT)	-\$18	Células somáticas	3,17
Mastitis	94	Vida productiva	+3,5
Cojeras	102		
Salud en Terneras (CW)	-\$4		

www.selectsires.com / Abril 2022



Producción Hijas 305 días: 13.335 Kg/leche

HIPHOP

7H012902

GTPI: +2528



Monterey x Supersire x ManOMan



PTA PRODUCCIÓN CDCB-S		PTA TIPO CDCB-S / HA	
Leche (Lb.)	+627	Tipo	+1,71
Proteína (Lb.)	+28	Ubre	+1,75
% Proteína	+0,03	Patas	-0,16
Grasa (Lb.)	+45	Peso Corporal	+0,31
% Grasa	+0,07	Hijas	126
Hijas	787	Hatos	52
Hatos	189	% Confiabilidad	94
% Confiabilidad	99	FERTILIDAD	
Mérito Neto	+\$463	Concepción en Vacas	+1,1
Mérito en Pastoreo	+\$482	Índice de Fertilidad	+1,4
SALUD - ZOETIS		SALUD	
Bienestar y prod. (DWP)	+\$384	Dificultad de parto	1,7
Rasgos bienestar (WT)	-\$23	Células somáticas	3,12
Mastitis	95	Vida productiva	+2,0
Cojeras	101		
Salud en Terneras (CW)	+\$1		

www.selectsires.com / Abril 2022



Producción Hijas 305 días: 12.971 Kg/leche

HEISENBERG EX-92

7H012569

Kappa Caseína: **AB**

GTPI: +2634

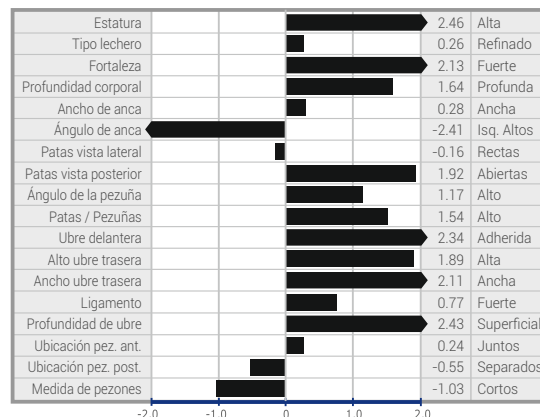


Jabir x Moonboy x Hero



PTA PRODUCCIÓN CDCB-S		PTA TIPO CDCB-S / HA	
Leche (Lb.)	+186	Tipo	+1,75
Proteína (Lb.)	+28	Ubre	+1,38
% Proteína	+0,08	Patas	+1,17
Grasa (Lb.)	+51	Peso Corporal	+2,16
% Grasa	+0,16	Hijas	1.113
Hijas	6.347	Hatos	231
Hatos	904	% Confiabilidad	99
% Confiabilidad	99	FERTILIDAD	
Mérito Neto	+\$472	Concepción en Vacas	+3,6
Mérito en Pastoreo	+\$510	Índice de Fertilidad	+2,2
SALUD - ZOETIS		SALUD	
Bienestar y prod. (DWP)	+\$546	Dificultad de parto	1,9
Rasgos bienestar (WT)	+\$194	Células somáticas	2,92
Mastitis	105	Vida productiva	+2,2
Cojeras	107		
Salud en Terneras (CW)	-\$14		

www.selectsires.com / Abril 2022



Producción Hijas 305 días: 12.655 Kg/leche

HOUSE

7H012978

Kappa Caseína: **AB**

GTPI: +2619



Hang Time x Jacey x Numero Uno

Estatura	0.77	Alta
Tipo lechero	1.61	Refinado
Fortaleza	0.43	Fuerte
Profundidad corporal	0.64	Profunda
Ancho de anca	0.88	Ancha
Ángulo de anca	-0.37	Isq. Altos
Patas vista lateral	-0.51	Rectas
Patas vista posterior	0.70	Abiertas
Ángulo de la pezuña	1.17	Alto
Patas / Pezuñas	1.56	Alto
Ubre delantera	2.56	Adherida
Alto ubre trasera	2.41	Alta
Ancho ubre trasera	3.33	Ancha
Ligamento	1.36	Fuerte
Profundidad de ubre	1.20	Superficial
Ubicación pez. ant.	1.45	Juntos
Ubicación pez. post.	1.55	Juntos
Medida de pezones	-1.74	Cortos

PTA PRODUCCIÓN CDCB-S		PTA TIPO CDCB-S / HA		SALUD	
Leche (Lb.)	+428	Tipo	+2,10	Dificultad de parto	2,1
Proteína (Lb.)	+32	Ubre	+2,08	Células somáticas	2,62
% Proteína	+0,07	Patas	+1,28	Vida productiva	+1,3
Grasa (Lb.)	+47	Peso Corporal	-0,07	SALUD - ZOETIS	
% Grasa	+0,11	Hijas	1.658	Bienestar y productividad (DWP)	+\$556
Hijas	5.671	Hatos	545	Rasgos de bienestar (WT)	+\$228
Hatos	1.134	% Confiabilidad	99	Mastitis	107
% Confiabilidad	99	FERTILIDAD		Cojeras	105
Mérito Neto	+\$435	Concepción Vacas	+2,2	Salud en Terneras (CW)	-\$66
Mérito Pastoreo	+\$457	Índice de Fertilidad	+0,8	www.selectsires.com / Abril 2022	

Producción Hijas 305 días: 12.988 Kg/leche

TALON

7H015457

GTPI: +2841

GENÓMICO



Hotjob x Pinnacle x Denver



PTA PRODUCCIÓN CDCB-S		PTA TIPO CDCB-S / HA	
Leche (Lb.)	+684	Tipo	+1,89
Proteína (Lb.)	+42	Ubre	+2,51
% Proteína	+0,07	Patas	+1,07
Grasa (Lb.)	+69	Peso Corporal	+0,79
% Grasa	+0,15	Hijas	0
Hijas	0	Hatos	0
Hatos	0	% Confiabilidad	80
% Confiabilidad	81	FERTILIDAD	
Mérito Neto	+\$719	Concepción en Vacas	+1,4
Mérito en Pastoreo	+\$717	Índice de Fertilidad	+1,2
SALUD - ZOETIS		SALUD	
Bienestar y prod. (DWP)	+\$875	Dificultad de parto	2,1
Rasgos bienestar (WT)	+\$146	Células somáticas	2,78
Mastitis	106	Vida productiva	+3,7
Cojeras	100		
Salud en Terneras (CW)	+\$36	www.selectsires.com / Abril 2022	

Estatura	1.49	Alta
Tipo lechero	0.65	Refinado
Fortaleza	0.89	Fuerte
Profundidad corporal	0.51	Profunda
Ancho de anca	0.44	Ancha
Ángulo de anca	-0.26	Isq. Altos
Patas vista lateral	-0.92	Rectas
Patas vista posterior	1.45	Abiertas
Ángulo de la pezuña	1.72	Alto
Patas / Pezuñas	1.26	Alto
Ubre delantera	2.97	Adherida
Alto ubre trasera	3.21	Alta
Ancho ubre trasera	2.90	Ancha
Ligamento	1.36	Fuerte
Profundidad de ubre	2.48	Superficial
Ubicación pez. ant.	1.59	Juntos
Ubicación pez. post.	1.75	Juntos
Medida de pezones	-0.21	Cortos

Producción Hijas 305 días: N/A

FORTE

7H014319

Kappa Caseína: **BB**

GTPI: +2643



Helix x Delta x Numero Uno



PTA PRODUCCIÓN CDCB-S		PTA TIPO CDCB-S / HA	
Leche (Lb.)	+182	Tipo	+1,17
Proteína (Lb.)	+21	Ubre	+1,47
% Proteína	+0,05	Patas	+0,23
Grasa (Lb.)	+80	Peso Corporal	+0,77
% Grasa	+0,26	Hijas	34
Hijas	350	Hatos	13
Hatos	59	% Confiabilidad	89
% Confiabilidad	97	FERTILIDAD	
Mérito Neto	+\$600	Concepción en Vacas	+0,2
Mérito en Pastoreo	+\$579	Índice de Fertilidad	+0,5
SALUD - ZOETIS		SALUD	
Bienestar y prod. (DWP)	+\$639	Dificultad de parto	2,7
Rasgos bienestar (WT)	+\$77	Células somáticas	2,70
Mastitis	104	Vida productiva	+3,4
Cojeras	95		
Salud en Terneras (CW)	-\$18	www.selectsires.com / Abril 2022	

Estatura	1.28	Alta
Tipo lechero	-0.11	Tosco
Fortaleza	0.59	Fuerte
Profundidad corporal	0.33	Profunda
Ancho de anca	-0.18	Estrecha
Ángulo de anca	-0.47	Isq. Altos
Patas vista lateral	-0.80	Rectas
Patas vista posterior	0.27	Abiertas
Ángulo de la pezuña	1.95	Alto
Patas / Pezuñas	0.46	Alto
Ubre delantera	2.12	Adherida
Alto ubre trasera	1.63	Alta
Ancho ubre trasera	0.91	Ancha
Ligamento	1.26	Fuerte
Profundidad de ubre	2.38	Superficial
Ubicación pez. ant.	0.93	Juntos
Ubicación pez. post.	0.94	Juntos
Medida de pezones	-0.48	Cortos

Producción Hijas 305 días: 12.418 Kg/leche

PHARO VG-88

250H012975

Kappa Caseína: **BB**

GTPI: +2518



SHOWCASE



Jedi x Balisto x Numero Uno



PTA PRODUCCIÓN CDCB-S		PTA TIPO CDCB-S / HA		SALUD	
Leche (Lb.)	+957	Tipo	+2,26	Dificultad de parto	1,9
Proteína (Lb.)	+36	Ubre	+2,17	Células somáticas	2,59
% Proteína	+0,02	Patas	-0,03	Vida productiva	+3,4
Grasa (Lb.)	+30	Peso Corporal	+1,61	SALUD - ZOETIS	
% Grasa	-0,02	Hijas	3,483	Bienestar y productividad (DWP)	+\$367
Hijas	8,650	Hatos	1,184	Rasgos de bienestar (WT)	+\$131
Hatos	2,354	% Confiabilidad	98	Mastitis	107
% Confiabilidad	99	FERTILIDAD		Cojeras	98
Mérito Neto	+\$374	Concepción Vacas	+1,5	Salud en Terneras (CW)	-\$43
Mérito Pastoreo	+\$308	Índice de Fertilidad	-0,3	www.selectsires.com / Abril 2022	

Producción Hijas 305 días: 13.261 Kg/leche

DAVOS

7H014903

GTPI: +2659

GENÓMICO

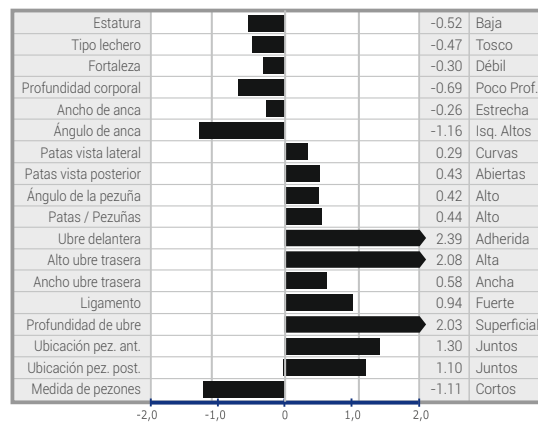


MADRE: Aardema TW Limitless GP-82

Huey x Damien x Rubicon



PTA PRODUCCIÓN CDCB-S		PTA TIPO CDCB-S / HA	
Leche (Lb.)	+556	Tipo	+0,87
Proteína (Lb.)	+30	Ubre	+1,85
% Proteína	+0,04	Patas	+0,59
Grasa (Lb.)	+52	Peso Corporal	-0,21
% Grasa	+0,11	Hijas	0
Hijas	0	Hatos	0
Hatos	0	% Confiabilidad	80
% Confiabilidad	82	FERTILIDAD	
Mérito Neto	+\$710	Concepción en Vacas	+0,9
Mérito en Pastoreo	+\$664	Índice de Fertilidad	+0,6
SALUD - ZOETIS		SALUD	
Bienestar y prod. (DWP)	+\$777	Dificultad de parto	2,0
Rasgos bienestar (WT)	+\$151	Células somáticas	2,72
Mastitis	105	Vida productiva	+5,5
Cojeras	99	www.selectsires.com / Abril 2022	
Salud en Terneras (CW)	+\$22		



Producción Hijas 305 días: N/A

CANNON

7H012886

GTPI: +2685



Denver x Numero Uno x Robust



PTA PRODUCCIÓN CDCB-S		PTA TIPO CDCB-S / HA	
Leche (Lb.)	+1.030	Tipo	+0,97
Proteína (Lb.)	+36	Ubre	+1,77
% Proteína	+0,01	Patas	-0,53
Grasa (Lb.)	+85	Peso Corporal	+0,02
% Grasa	+0,16	Hijas	107
Hijas	607	Hatos	28
Hatos	97	% Confiabilidad	92
% Confiabilidad	98	FERTILIDAD	
Mérito Neto	+\$663	Concepción en Vacas	+0,9
Mérito en Pastoreo	+\$644	Índice de Fertilidad	+0,3
SALUD - ZOETIS		SALUD	
Bienestar y prod. (DWP)	+\$658	Dificultad de parto	2,3
Rasgos bienestar (WT)	+\$47	Células somáticas	2,84
Mastitis	101	Vida productiva	+3,1
Cojeras	99	www.selectsires.com / Abril 2022	
Salud en Terneras (CW)	-\$7		



Producción Hijas 305 días: 13.303 Kg/leche

YODER EX-90

7H012266

Kappa Caseína AB

GTPI: +2592



Mogul x Planet x Buckeye



PTA PRODUCCIÓN CDCB-S		PTA TIPO CDCB-S / HA	
Leche (Lb.)	+466	Tipo	+0,60
Proteína (Lb.)	+31	Ubre	+1,24
% Proteína	+0,06	Patas	+0,24
Grasa (Lb.)	+78	Peso Corporal	-0,94
% Grasa	+0,21	Hijas	4.502
Hijas	27.080	Hatos	648
Hatos	2.171	% Confiabilidad	99
% Confiabilidad	99	FERTILIDAD	
Mérito Neto	+\$649	Concepción en Vacas	+0,2
Mérito en Pastoreo	+\$624	Índice de Fertilidad	-0,3
SALUD - ZOETIS		SALUD	
Bienestar y prod. (DWP)	+\$462	Dificultad de parto	1,8
Rasgos bienestar (WT)	-\$176	Células somáticas	3,08
Mastitis	90	Vida productiva	+2,7
Cojeras	96		
Salud en Terneras (CW)	-\$29		

www.selectsires.com / Abril 2022



Producción Hijas 305 días: 12.986 Kg/leche

CAPITAL

250H014197

GTPI: +2522



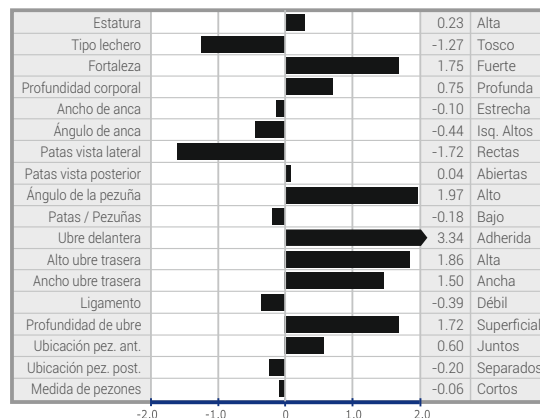
PADRE: De-Su Ferdinand 12489 VG-88

Ferdinand x Stoic x Day



PTA PRODUCCIÓN CDCB-S		PTA TIPO CDCB-S / HA	
Leche (Lb.)	+356	Tipo	+1,00
Proteína (Lb.)	+43	Ubre	+1,77
% Proteína	+0,11	Patas	-0,14
Grasa (Lb.)	+29	Peso Corporal	+1,95
% Grasa	+0,05	Hijas	322
Hijas	744	Hatos	137
Hatos	209	% Confiabilidad	92
% Confiabilidad	97	FERTILIDAD	
Mérito Neto	+\$431	Concepción en Vacas	+1,0
Mérito en Pastoreo	+\$398	Índice de Fertilidad	+1,1
SALUD - ZOETIS		SALUD	
Bienestar y prod. (DWP)	+\$531	Dificultad de parto	2,2
Rasgos bienestar (WT)	+\$92	Células somáticas	2,90
Mastitis	99	Vida productiva	+3,2
Cojeras	107		
Salud en Terneras (CW)	+\$46		

www.selectsires.com / Abril 2022



Producción Hijas 305 días: 12.662 Kg/leche

HANG-TIME EX-90

7H012602

Kappa Caseína BB

GTPI: +2363



Montross x Supersonic x Man Oman



PTA PRODUCCIÓN CDCB-S		PTA TIPO CDCB-S / HA	
Leche (Lb.)	+290	Tipo	+1,21
Proteína (Lb.)	+31	Ubre	+1,99
% Proteína	+0,08	Patas	-0,42
Grasa (Lb.)	+46	Peso Corporal	-1,78
% Grasa	+0,12	Hijas	2.802
Hijas	14.178	Hatos	733
Hatos	1.937	% Confiabilidad	99
% Confiabilidad	99	FERTILIDAD	
Mérito Neto	+\$348	Concepción en Vacas	-0,3
Mérito en Pastoreo	+\$374	Índice de Fertilidad	-0,9
SALUD - ZOETIS		SALUD	
Bienestar y prod. (DWP)	+\$382	Dificultad de parto	1,9
Rasgos bienestar (WT)	+\$99	Células somáticas	3,09
Mastitis	103	Vida productiva	-0,4
Cojeras	107		
Salud en Terneras (CW)	-\$63		

www.selectsires.com / Abril 2022



Producción Hijas 305 días: 12.747 Kg/leche

SYRACUSE

7H012833

Kappa Caseína BB

GTPI: +2506



Silver x Massey x Observer

PTA PRODUCCIÓN CDCB-S		PTA TIPO CDCB-S / HA	
Leche (Lb.)	-77	Tipo	+1,75
Proteína (Lb.)	+14	Ubre	+1,96
% Proteína	+0,06	Patas	+0,73
Grasa (Lb.)	+58	Peso Corporal	+2,19
% Grasa	+0,22	Hijas	228
Hijas	893	Hatos	89
Hatos	210	% Confiabilidad	96
% Confiabilidad	99	FERTILIDAD	
Mérito Neto	+\$328	Concepción en Vacas	-0,6
Mérito en Pastoreo	+\$296	Índice de Fertilidad	-0,1
SALUD - ZOETIS		SALUD	
Bienestar y prod. (DWP)	+\$335	Dificultad de parto	2,8
Rasgos bienestar (WT)	+\$78	Células somáticas	2,84
Mastitis	99	Vida productiva	+1,1
Cojeras	100		
Salud en Terneras (CW)	-\$23		

www.selectsires.com / Abril 2022



Producción Hijas 305 días: 12.629 Kg/leche



WIGGINS VG-85

7H012724

Kappa Caseína **BB**

GTPI: +2554



Supershot x Galaxy x Robust



PTA PRODUCCIÓN CDCB-S		PTA TIPO CDCB-S / HA	
Leche (Lb.)	+1.546	Tipo	+1,96
Proteína (Lb.)	+66	Ubre	+1,59
% Proteína	+0,06	Patas	+0,06
Grasa (Lb.)	+32	Peso Corporal	+1,16
% Grasa	-0,09	Hijas	305
Hijas	720	Hatos	103
Hatos	197	% Confiabilidad	96
% Confiabilidad	98	FERTILIDAD	
Mérito Neto	+\$439	Concepción en Vacas	+0,4
Mérito en Pastoreo	+\$402	Índice de Fertilidad	-1,1
SALUD - ZOETIS		SALUD	
Bienestar y prod. (DWP)	+\$279	Dificultad de parto	2,4
Rasgos bienestar (WT)	-\$89	Células somáticas	3,03
Mastitis	96	Vida productiva	+1,5
Cojeras	96		
Salud en Terneras (CW)	-\$81		

www.selectsires.com / Abril 2022



Producción Hijas 305 días: 13.666 Kg/leche

DUKE EX-91

250H013267

GTPI: +2687

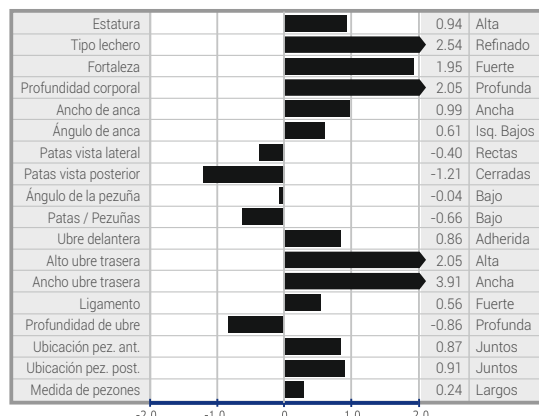


Montross x Supersire x Snowman



PTA PRODUCCIÓN CDCB-S		PTA TIPO CDCB-S / HA	
Leche (Lb.)	+2.313	Tipo	+1,15
Proteína (Lb.)	+75	Ubre	+1,28
% Proteína	+0,01	Patas	-1,03
Grasa (Lb.)	+111	Peso Corporal	+0,76
% Grasa	+0,07	Hijas	5.643
Hijas	11.375	Hatos	1.369
Hatos	2.331	% Confiabilidad	99
% Confiabilidad	99	FERTILIDAD	
Mérito Neto	+\$664	Concepción en Vacas	-5,4
Mérito en Pastoreo	+\$555	Índice de Fertilidad	-4,4
SALUD - ZOETIS		SALUD	
Bienestar y prod. (DWP)	+\$537	Dificultad de parto	3,0
Rasgos bienestar (WT)	-\$138	Células somáticas	2,90
Mastitis	96	Vida productiva	+0,3
Cojeras	92		
Salud en Terneras (CW)	-\$102		

www.selectsires.com / Abril 2022



Producción Hijas 305 días: 13.877 Kg/leche

MONTROSS EX-92

7H012165

Kappa Caseína **AB**

GTPI: +2368

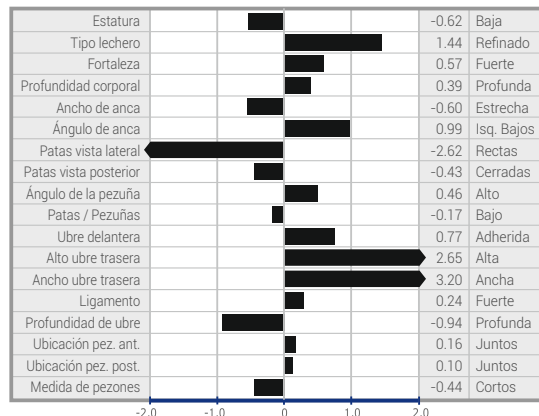


Mogul x Bolton x Rolex



PTA PRODUCCIÓN CDCB-S		PTA TIPO CDCB-S / HA	
Leche (Lb.)	+1.986	Tipo	+0,66
Proteína (Lb.)	+54	Ubre	+1,49
% Proteína	-0,03	Patas	-0,19
Grasa (Lb.)	+35	Peso Corporal	-0,48
% Grasa	-0,14	Hijas	18.273
Hijas	51.676	Hatos	3.419
Hatos	6.342	% Confiabilidad	99
% Confiabilidad	99	FERTILIDAD	
Mérito Neto	+\$432	Concepción en Vacas	-2,3
Mérito en Pastoreo	+\$376	Índice de Fertilidad	-2,0
SALUD - ZOETIS		SALUD	
Bienestar y prod. (DWP)	+\$147	Dificultad de parto	2,1
Rasgos bienestar (WT)	-\$260	Células somáticas	3,24
Mastitis	87	Vida productiva	+1,3
Cojeras	99		
Salud en Terneras (CW)	-\$35		

www.selectsires.com / Abril 2022



Producción Hijas 305 días: 14.022 Kg/leche

PETY EX-90

7H012139

GTPI: +2244

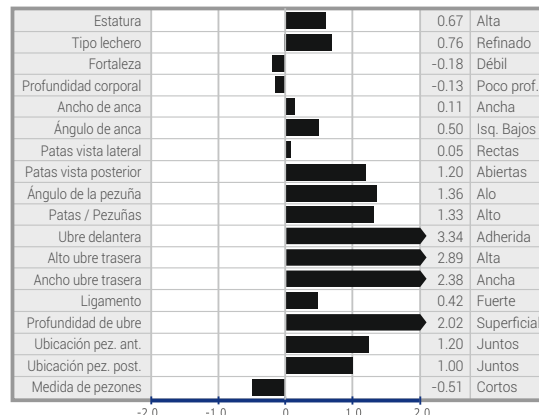


Mogul x Explode x Mac



PTA PRODUCCIÓN CDCB-S		PTA TIPO CDCB-S / HA	
Leche (Lb.)	+505	Tipo	+1,60
Proteína (Lb.)	+16	Ubre	+2,35
% Proteína	+0,00	Patas	+1,26
Grasa (Lb.)	+7	Peso Corporal	-0,32
% Grasa	-0,04	Hijas	8.001
Hijas	24.899	Hatos	1.708
Hatos	3.794	% Confiabilidad	99
% Confiabilidad	99	FERTILIDAD	
Mérito Neto	+\$232	Concepción en Vacas	-3,0
Mérito en Pastoreo	+\$179	Índice de Fertilidad	-1,6
SALUD - ZOETIS		SALUD	
Bienestar y prod. (DWP)	+\$30	Dificultad de parto	1,9
Rasgos bienestar (WT)	-\$102	Células somáticas	3,16
Mastitis	92	Vida productiva	+1,3
Cojeras	101		
Salud en Terneras (CW)	-\$40		

www.selectsires.com / Abril 2022



Producción Hijas 305 días: 12.990 Kg/leche



DOC EX-90

250H012961

Kappa Caseína: **BB**

GTPI: +2824



Woodcrest King Doc EX-90

Estatura			3.28	Alta
Tipo lechero			3.81	Refinado
Fortaleza			2.12	Fuerte
Profundidad corporal			2.77	Profundo
Ancho de anca			2.10	Ancha
Ángulo de anca			0.18	Isq. Bajos
Patas vista lateral			1.38	Curvas
Patas vista posterior			2.86	Abiertas
Ángulo de la pezuña			2.78	Alto
Patas / Pezuñas			2.61	Alto
Ubre delantera			2.76	Adherida
Alto ubre trasera			3.62	Alta
Ancho ubre trasera			4.44	Ancha
Ligamento			2.56	Fuerte
Profundidad de ubre			1.09	Superficial
Ubicación pez. ant.			1.75	Juntos
Ubicación pez. post.			2.49	Juntos
Medida de pezones			0.71	Largos

PTA PRODUCCIÓN CDCB-S		PTA TIPO CDCB-S / HA		SALUD	
Leche (Lb.)	+1.611	Tipo	+3,46	Dificultad de parto	2,7
Proteína (Lb.)	+56	Ubre	+2,27	Células somáticas	3,11
% Proteína	+0,02	Patas	+2,10	Vida productiva	+3,5
Grasa (Lb.)	+71	Peso Corporal	+1,07	SALUD - ZOETIS	
% Grasa	+0,03	Hijas	6.233	Bienestar y productividad (DWP)	+\$444
Hijas	12.114	Hatos	1.997	Rasgos de bienestar (WT)	-\$124
Hatos	3.348	% Confiabilidad	99	Mastitis	95
% Confiabilidad	99	FERTILIDAD		Cojeras	95
Mérito Neto	+\$627	Concepción vacas	-1,6	Salud en Terneras (CW)	-\$17
Mérito Pastoreo	+\$547	Índice de Fertilidad	-1,2	www.selectsires.com / Abril 2022	



S-S-I Doc Have Not 8784 VG-89

Kingboy x Mack x Snowman



Producción Hijas 305 días: 13.496 Kg/leche



Luck-E Doc Boopeep



Luck-E Doc Daughter Group

LOS INDICADORES herramientas indispensables para el manejo del hato

Por: Juan Esteban Sánchez Villegas, M.V.Z., D.B.R. SelecTEC - Genética Selecta

La información es la base de la cuarta revolución industrial y la ganadería no puede ser ajena a ello. Conocer el desempeño individual y poblacional del hato permite tomar decisiones muy importantes, aún más en momentos coyunturales del negocio.

Para obtener información confiable y oportuna es indispensable identificar adecuadamente cada individuo desde el momento mismo de su nacimiento. La identificación individual permite registrar eventos importantes como fecha de nacimiento, fecha de presentación de celos, fecha de cada una de las inseminaciones, partos, novedades durante el parto (y posteriores a él), problemas de salud y al realizar tratamientos o prácticas diferenciadas de manejo.

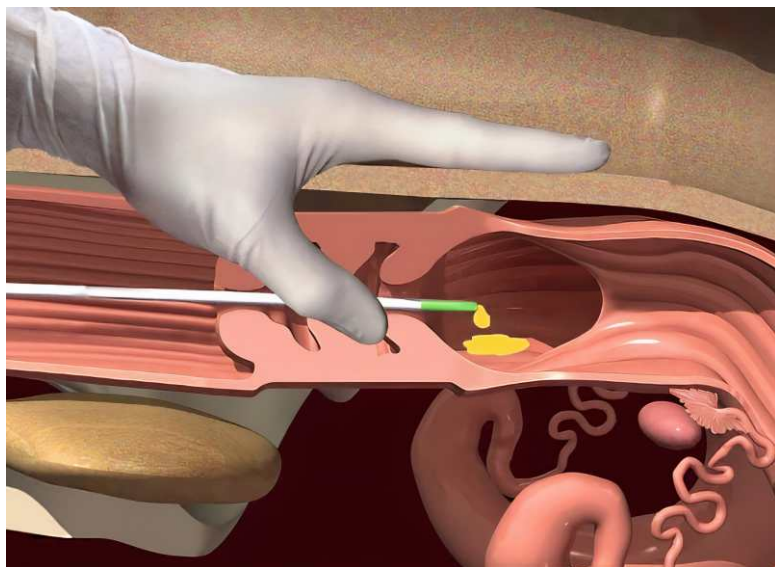
Indicadores de desempeño

Un indicador permite conocer el comportamiento del hato y establecer estrategias de manejo que permitan alcanzar las metas trazadas. Es claro que pueden existir metas generales o poblacionales, pero también es muy importante establecer las metas para cada hato de manera particular de acuerdo con los recursos y características de cada empresa. Vamos a repasar algunos indicadores que pueden resultar muy útiles en hatos lecheros especializados y doble propósito.

Período Voluntario de Espera (PVE): es el lapso de tiempo que transcurre desde el parto hasta el momento en que nosotros decidimos que la vaca puede ser inseminada por primera vez (si la vaca entra en celo durante el PVE esta no será servida). Regularmente se establece como PVE los primeros 40 a 70 días postparto; se espera que durante el PVE la vaca presente una correcta involución uterina (retorno del útero al tamaño y funcionalidad de hembra vacía), y ovárica (ciclos estrales normales entre 18 a 24 días). La duración del PVE se determina teniendo en cuenta las características del hato; hatos con promedio de producción más alto (7.000 o más kilos de leche por lactancia ajustada a 305 días), requieren un PVE más largo.

Días a primer celo observado postparto: es el número de días que transcurren desde el parto hasta el momento en que la vaca es observada por primera vez en celo estable (la hembra permite ser montada por otro animal). Si la mayoría de las vacas presentan uno o varios celos durante el PVE, es señal de que usted está realizando un adecuado manejo durante el período de transición (21 días antes y 21 días después del parto). Los días a primer celo observado pueden aumentar debido a una alta incidencia de vacas en anestro postparto, uno de los principales limitantes para obtener una alta eficiencia reproductiva. El anestro se da como resultado, en algunas ocasiones, del amamantamiento continuo o como consecuencia de una baja condición corporal; en otros casos, las vacas sí presentan celo pero no son detectadas debido a que la actividad ocurre durante la noche o en momentos del día en que no son observadas o a que no existe en la ganadería una rutina para la detección de celos. En estudio realizado por Dransfield y col. en 1998, mostraron que de un total de 2.055 celos reportados en 17 hatos, tan solo un 24% de ellos fueron catalogados como de corta duración (menos de 7,5 horas recibiendo monta) y baja intensidad (menos de 1,5 montas por hora), que son mucho más difíciles de detectar a veces llamados celos silenciosos.

Tasa de Detección de Celos (TDC): es un indicador de la eficiencia en la labor de detección de calores. Establecer una rutina que incluya 3 o 4 periodos intensos de observación diaria con una duración entre 15 a 20 minutos por lote, aumentará de manera importante la proporción de vacas que son detectadas. Este parámetro también es conocido como Tasa de Inseminación y se estima como meta detectar el 64% o más de las vacas aptas que han



cumplido el PVE. Datos obtenidos en Colombia por el programa ReproAnalysis de Select Sires, arrojaron una TDC del 49%, muy por debajo de lo ideal.

Días a primer servicio: periodo de tiempo que transcurre desde el momento del parto hasta el primer servicio registrado. Idealmente, las vacas deben ser inseminadas tan pronto finalice el PVE, es decir, si se tiene un PVE de 60 días, lo ideal sería que las vacas recibieran su primer servicio al día 60 o 61, más aún si el número de servicios por concepción del hato es alto (3 o más). **Como meta general se debe establecer que el 95% de las vacas deben recibir su primer servicio dentro de los primeros 100 días postparto.**

Tasa de concepción (TC): es la proporción de hembras diagnosticadas gestantes del grupo de animales servidas. Obtener TC por encima del 35% a primer y a todos los servicios debe ser la meta de todos los hatos.

Tasa de preñez a 21 días: proporción o porcentaje de vacas elegibles para ser inseminadas, que se preñan en periodos de 21 días. Se obtiene multiplicando la Tasa de Inseminación x la Tasa de Concepción / 100. Se ha establecido como TP ideal 21%; valores inferiores indican baja tasa de detección de celos, baja tasa de concepción o ambas.

Servicios por concepción: es un indicador de la eficiencia en el procedimiento de inseminación. Obtener resultados entre 1,5 y 2,5 servicios por concepción son indicio de que el inseminador está realizando muy bien su trabajo y que las vacas son inseminadas al momento correcto. En hatos con 3 o más servicios por concepción se debe revisar la rutina y la higiene del equipo y el momento de la inseminación.



Proporción de vacas que deben concebir (quedar preñadas) cada mes: para calcularlo se tiene en cuenta el número total de vacas en el hato es decir, las hembras en producción y vacas horras (secas preñadas) y se divide entre el intervalo entre partos esperado en meses (12, 12,5 ó 13). Como ejemplo, en un hato de 100 vacas, con un intervalo entre partos de 12,5 meses se deben preñar 8 vacas por mes. Es un indicador muy sencillo de calcular, de interpretar y fácil de recordar por parte de todos los integrantes de la ganadería.

¡¡¡Finalmente debemos recordar que la meta más importante es preñar muchas vacas en el momento indicado, esa es la base del negocio ganadero!!!

Aquí te explicamos cómo interpretar los nuevos indicadores publicados en nuestro catálogo, los cuales tienen un impacto directo en la rentabilidad de las ganaderías de leche

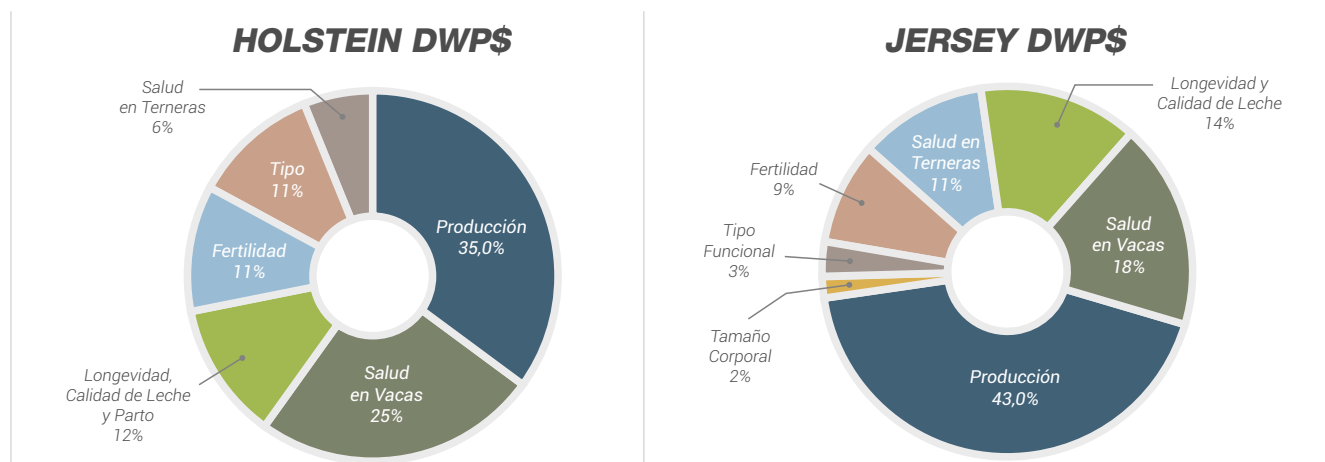
ÍNDICES DE SALUD - ZOETIS

Los consumidores internacionales de productos lácteos están cada vez más preocupados por la seguridad alimentaria y el bienestar animal. Esta demanda del consumidor, combinada con el deseo del productor de leche de tener animales sanos y rentables, ha impulsado el desarrollo de evaluaciones genéticas centradas en la resistencia a enfermedades en los animales lecheros.

Antes de 2016, los productores de leche, al seleccionar para mejorar salud y bienestar en sus hatos se centraban principalmente en la vida productiva (PL). Hoy en día pueden incorporar en sus criterios de selección, la selección genética para salud de Zoetis Wellness para abordar las necesidades específicas de sus hatos.

Los datos utilizados en el desarrollo de los rasgos de bienestar que ofrece la empresa Zoetis, provienen de eventos de salud registrados por productores de leche y recopilados de hatos en los Estados Unidos. La confiabilidad de los rasgos varía entre el 35% y el 60%, con la mayor confiabilidad en los animales probados con hijas.

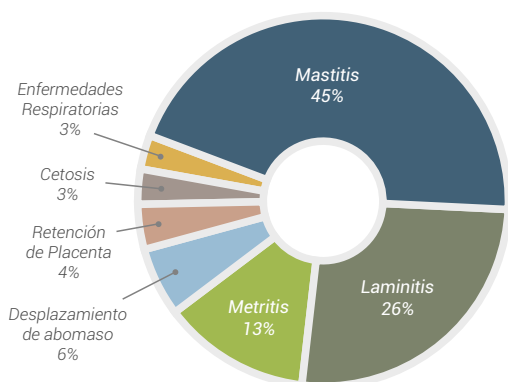
DWP - Índice de Desempeño en Bienestar Lechero (expresado en dólares): Es el índice de la industria que más participación le da a características de salud. Selecciona por rasgos múltiples así: Salud, Producción, Fertilidad y Conformación buscando reducir tamaño. El DWP\$ calcula la posible contribución de ganancia en dólares que un animal aportará al establo a lo largo de toda su vida. Son deseables valores positivos altos.



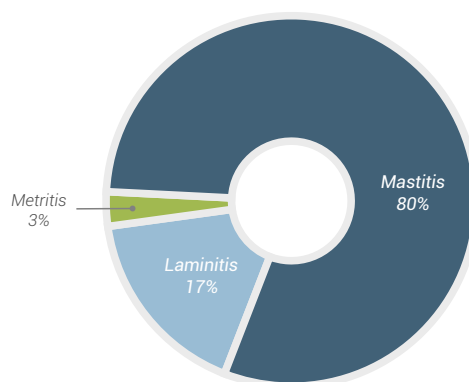
WT - Bienestar (expresado en dólares): Índice económico que hace referencia a cuántos dólares producen las hijas del toro sobre el promedio de la población, teniendo en cuenta únicamente rasgos de bienestar en la etapa de transición, como: ausencia de eventos de mastitis, laminitis, metritis, retención de placenta, desplazamiento de abomaso y cetosis. Se prefieren valores altos. Vacas más saludables equivalen a vacas más rentables.

Los valores de Zoetis para cada enfermedad de transición oscila generalmente entre 85-115, con 100 como media y cada +/- 5 es una desviación estándar de la media.

HOLSTEIN WT\$



JERSEY WT\$

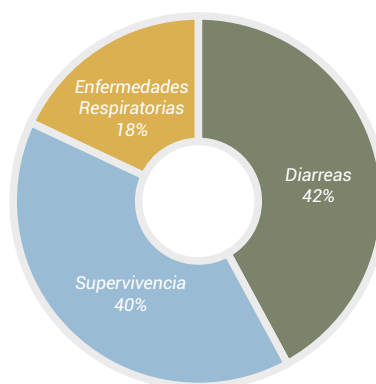


CW - Bienestar de las terneras (expresado en dólares): CW\$ identifica aquellos toros cuyas crías son capaces de resistir diarreas y enfermedades respiratorias en animales jóvenes. CW\$ da peso económico en rasgos de bienestar de las terneras, estimando la contribución al potencial de desempeño de esos rasgos para un animal individual.

HOLSTEIN CW\$



JERSEY CW\$



ÍNDICES DE FERTILIDAD

DPR - Tasa de Preñez de las Hijas: Se encontrarán valores desde -6,0 hasta +8,0. Es el porcentaje de vacas vacías aptas para concebir que quedan preñadas durante cada intervalo de 21 días. Refleja una combinación de la rapidez con la que la vaca reanuda el ciclo después del parto, la intensidad en la expresión del estro y su tasa de concepción. Se prefieren valores más altos. Un 1% en DPR equivale a una disminución de 4 Días Abiertos. Hay una correlación muy alta entre días abiertos y Tasa de Preñez de las Hijas (DPR).

Tasa de concepción en Vacas (CCR): El rango para este índice va desde -8,0 hasta +8,0. Evalúa la habilidad de una vaca lactante de concebir después del parto. Los valores más altos son mejores. Un punto en PTA CCR implica que las hijas del toro tienen un 1% más probabilidades de quedar preñada como vacas lactantes que hijas de un toro con un PTA CCR de 0.

Índice de fertilidad: Índice que evalúa simultáneamente cuatro rasgos reproductivos: **Tasa de Concepción de las Novillas (10%)**, **Tasa de Concepción de las Vacas (10%)**, **Edad al primer parto (10%)** y **Tasa de Preñez de las Hijas (70%)**. Se interpreta como la proporción de hijas de un toro que son capaces de concebir como novillas, de concebir como vacas lactantes, de iniciar un nuevo ciclo estral, manifestar calores, concebir y mantener una preñez, al compararlo con la media de la población. Ideal valores altos.

LIGHT MY FIRE 250H012879

Kappa Caseína **BB**

GTPI: +2422



1stclass x Mccutchen x Snowman



PTA PRODUCCIÓN CDCB-S		PTA TIPO CDCB-S / HA	
Leche (Lb.)	+637	Tipo	+2,05
Proteína (Lb.)	+30	Ubre	+2,05
% Proteína	+0,04	Patás	+0,52
Grasa (Lb.)	+28	Peso Corporal	+0,12
% Grasa	+0,01	Hijas	2.619
Hijas	3.811	Hatos	1.027
Hatos	1.325	% Confiabilidad	96
% Confiabilidad	98	FERTILIDAD	
Mérito Neto	+\$291	Concepción en Vacas	-1,0
Mérito en Pastoreo	+\$300	Índice de Fertilidad	-0,6
SALUD - ZOETIS		SALUD	
Bienestar y prod. (DWP)	-\$24	Dificultad de parto	2,8
Rasgos bienestar (WT)	-\$176	Células somáticas	2,87
Mastitis	98	Vida productiva	+0,2
Cojeras	88		
Salud en Terneras (CW)	-\$89		

www.selectsires.com / Abril 2022



Producción Hijas 305 días: 13.285 Kg/leche

KENOSHA EX-91

7H012773

GTPI: +2081



Kingboy x G W Atwood x Ramos



PTA PRODUCCIÓN CDCB-S		PTA TIPO CDCB-S / HA	
Leche (Lb.)	-527	Tipo	+2,20
Proteína (Lb.)	-6	Ubre	+1,92
% Proteína	+0,04	Patás	+1,14
Grasa (Lb.)	-11	Peso Corporal	+1,51
% Grasa	+0,03	Hijas	1.550
Hijas	3.479	Hatos	554
Hatos	1.090	% Confiabilidad	98
% Confiabilidad	99	FERTILIDAD	
Mérito Neto	-\$181	Concepción en Vacas	+0,8
Mérito en Pastoreo	-\$153	Índice de Fertilidad	+0,7
SALUD - ZOETIS		SALUD	
Bienestar y prod. (DWP)	-\$35	Dificultad de parto	3,5
Rasgos bienestar (WT)	+\$203	Células somáticas	2,78
Mastitis	107	Vida productiva	-1,4
Cojeras	107		
Salud en Terneras (CW)	-\$1		

www.selectsires.com / Abril 2022



Producción Hijas 305 días: 12.352 Kg/leche

TATOO

7H013839

Kappa Caseína **AB**

GTPI: +2035



Crush x Gold Chip x Durham



PTA PRODUCCIÓN CDCB-S		PTA TIPO CDCB-S / HA	
Leche (Lb.)	-552	Tipo	+3,00
Proteína (Lb.)	-3	Ubre	+2,27
% Proteína	+0,05	Patás	+0,96
Grasa (Lb.)	-36	Peso Corporal	+0,38
% Grasa	-0,05	Hijas	1.792
Hijas	3.399	Hatos	778
Hatos	1.306	% Confiabilidad	98
% Confiabilidad	99	FERTILIDAD	
Mérito Neto	-\$61	Concepción en Vacas	-1,7
Mérito en Pastoreo	-\$155	Índice de Fertilidad	-2,3
SALUD - ZOETIS		SALUD	
Bienestar y prod. (DWP)	-\$80	Dificultad de parto	1,9
Rasgos bienestar (WT)	+\$102	Células somáticas	2,70
Mastitis	107	Vida productiva	+2,6
Cojeras	104		
Salud en Terneras (CW)	+\$33		

www.selectsires.com / Abril 2022



Producción Hijas 305 días: 12.264 Kg/leche

DIAMONDBACK EX-93

7H012587

Kappa Caseína **AB**

GTPI: +1861



Doorman x Talent x Regiment-Red



PTA PRODUCCIÓN CDCB-S		PTA TIPO CDCB-S / HA	
Leche (Lb.)	-449	Tipo	+2,43
Proteína (Lb.)	-2	Ubre	+1,96
% Proteína	+0,04	Patás	+1,44
Grasa (Lb.)	-25	Peso Corporal	+1,51
% Grasa	-0,03	Hijas	7.294
Hijas	13.073	Hatos	2.445
Hatos	3.829	% Confiabilidad	99
% Confiabilidad	99	FERTILIDAD	
Mérito Neto	-\$300	Concepción en Vacas	-2,7
Mérito en Pastoreo	-\$392	Índice de Fertilidad	-3,3
SALUD - ZOETIS		SALUD	
Bienestar y prod. (DWP)	-\$608	Dificultad de parto	3,5
Rasgos bienestar (WT)	-\$218	Células somáticas	3,14
Mastitis	96	Vida productiva	-0,2
Cojeras	90		
Salud en Terneras (CW)	+\$21		

www.selectsires.com / Abril 2022



Producción Hijas 305 días: 12.133 Kg/leche



ROMPEN-RED

7H015427

Kappa Caseína: **BB**

GTPI: +2678

GENÓMICO



Altuve RC x Splendid-P RC x Silver



PTA PRODUCCIÓN CDCB-S		PTA TIPO CDCB-S / HA	
Leche (Lb.)	+1,478	Tipo	+2,44
Proteína (Lb.)	+41	Ubre	+2,39
% Proteína	-0,02	Patas	+1,30
Grasa (Lb.)	+43	Peso Corporal	+0,27
% Grasa	-0,05	Hijas	0
Hijas	0	Hatos	0
Hatos	0	% Confiabilidad	80
% Confiabilidad	81	FERTILIDAD	
Mérito Neto	+\$574	Concepción en Vacas	-1,7
Mérito en Pastoreo	+\$504	Índice de Fertilidad	-0,6
SALUD - ZOETIS		SALUD	
Bienestar y prod. (DWP)	+\$626	Dificultad de parto	1,7
Rasgos bienestar (WT)	+\$116	Células somáticas	2,82
Mastitis	106	Vida productiva	+3,1
Cojeras	96		
Salud en Terneras (CW)	+\$0		

www.selectsires.com / Abril 2022



Producción Hijas 305 días: N/A

RUSTY-RED EX-90

7H013826

Kappa Caseína: **BB**

GTPI: +2511



Pat-Red x Aikman x Superstition



PTA PRODUCCIÓN CDCB-S		PTA TIPO CDCB-S / HA	
Leche (Lb.)	+230	Tipo	+0,90
Proteína (Lb.)	+34	Ubre	+1,40
% Proteína	+0,10	Patas	+0,83
Grasa (Lb.)	+61	Peso Corporal	+0,34
% Grasa	+0,18	Hijas	222
Hijas	1,378	Hatos	102
Hatos	572	% Confiabilidad	94
% Confiabilidad	98	FERTILIDAD	
Mérito Neto	+\$475	Concepción en Vacas	-2,9
Mérito en Pastoreo	+\$431	Índice de Fertilidad	-1,1
SALUD - ZOETIS		SALUD	
Bienestar y prod. (DWP)	+\$610	Dificultad de parto	2,0
Rasgos bienestar (WT)	+\$167	Células somáticas	2,84
Mastitis	107	Vida productiva	+0,8
Cojeras	101		
Salud en Terneras (CW)	+\$5		

www.selectsires.com / Abril 2022



Producción Hijas 305 días: 12.349 Kg/leche

ARTISAN-RED

7H014458

GTPI: +2415



Apprentice x Mcgucci x Advent-Red



SHOWCASE

PTA PRODUCCIÓN CDCB-S		PTA TIPO CDCB-S / HA	
Leche (Lb.)	+146	Tipo	+1,90
Proteína (Lb.)	+15	Ubre	+1,21
% Proteína	+0,04	Patas	+1,04
Grasa (Lb.)	+58	Peso Corporal	+1,19
% Grasa	+0,19	Hijas	10
Hijas	96	Hatos	7
Hatos	45	% Confiabilidad	85
% Confiabilidad	92	FERTILIDAD	
Mérito Neto	+\$270	Concepción en Vacas	+0,0
Mérito en Pastoreo	+\$254	Índice de Fertilidad	-0,5
SALUD - ZOETIS		SALUD	
Bienestar y prod. (DWP)	+\$106	Dificultad de parto	2,8
Rasgos bienestar (WT)	-\$72	Células somáticas	3,06
Mastitis	99	Vida productiva	+0,9
Cojeras	90		
Salud en Terneras (CW)	-\$62		

www.selectsires.com / Abril 2022

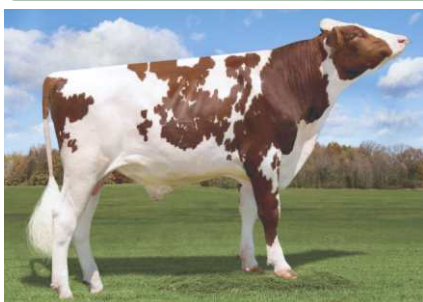


Producción Hijas 305 días: 12.464 Kg/leche

CROWN-RED

7H014460

GTPI: +2562



Apprentice x Delta x Mccutchen



PTA PRODUCCIÓN CDCB-S		PTA TIPO CDCB-S / HA	
Leche (Lb.)	+477	Tipo	+1,92
Proteína (Lb.)	+34	Ubre	+1,38
% Proteína	+0,07	Patas	+1,00
Grasa (Lb.)	+52	Peso Corporal	+0,57
% Grasa	+0,12	Hijas	83
Hijas	395	Hatos	61
Hatos	256	% Confiabilidad	85
% Confiabilidad	92	FERTILIDAD	
Mérito Neto	+\$486	Concepción en Vacas	-1,5
Mérito en Pastoreo	+\$411	Índice de Fertilidad	-1,2
SALUD - ZOETIS		SALUD	
Bienestar y prod. (DWP)	+\$457	Dificultad de parto	3,0
Rasgos bienestar (WT)	+\$14	Células somáticas	2,66
Mastitis	105	Vida productiva	+3,2
Cojeras	95		
Salud en Terneras (CW)	+\$5		

www.selectsires.com / Abril 2022



Producción Hijas 305 días: 12.902 Kg/leche

JX DAVIS {5}

7JE1825

Kappa Caseína BB

GJPI: +80

GENÓMICO



BISABUELO MATERNO: JX Faria Brothers Marlo (2)

Zizic x World Cup x Marlo



PTA PRODUCCIÓN CDCB-USDA		PTA TIPO / HA	
Leche (Lb.)	+674	Tipo	+1,0
Proteína (Lb.)	+32	Ubre	+4,0
% Proteína	+0,03	Hijas	0
Grasa (Lb.)	+43	Hatos	0
% Grasa	+0,05	% Confiabilidad	79
Hijas	0	SALUD	
Hatos	0	Cél. somáticas	2,93
% Confiabilidad	77	Vida productiva	+2,2
Mérito Neto	+\$351	SALUD - ZOETIS	
Mérito Pastoreo	+\$283	Bienestar y prod (DWP)	+\$178
FERTILIDAD		Rasgos bienestar (WT)	-\$269
Concepción en Vacas	-1,0	Mastitis	84
DPR	-0,9	Cojeras	102
www.selectsires.com / Abril 2022		Salud en Terneras (CW)	-\$24



Producción Hijas 305 días: N/A

MEGAPOWER

7JE5011

Kappa Caseína BB

GJPI: +34



Megatron x Tbone x Abe



PTA PRODUCCIÓN CDCB-USDA		PTA TIPO / HA	
Leche (Lb.)	+341	Tipo	+1,0
Proteína (Lb.)	+15	Ubre	+6,5
% Proteína	+0,01	Hijas	842
Grasa (Lb.)	+50	Hatos	173
% Grasa	+0,15	% Confiabilidad	98
Hijas	2.519	SALUD	
Hatos	357	Cél. somáticas	3,19
% Confiabilidad	99	Vida productiva	-0,7
Mérito Neto	+\$179	SALUD - ZOETIS	
Mérito Pastoreo	+\$155	Bienestar y prod (DWP)	+\$200
FERTILIDAD		Rasgos bienestar (WT)	+\$35
Concepción en Vacas	-0,3	Mastitis	99
DPR	-2,0	Cojeras	106
www.selectsires.com / Abril 2022		Salud en Terneras (CW)	-\$117



Producción Hijas 305 días: 9.658 Kg/leche

SALSA-P

7JE1474

Kappa Caseína BB

GJPI: +79



Titanium x Venerable x Mercedes



PTA PRODUCCIÓN CDCB-USDA		PTA TIPO / HA	
Leche (Lb.)	+935	Tipo	+1,1
Proteína (Lb.)	+40	Ubre	+7,0
% Proteína	+0,03	Hijas	34
Grasa (Lb.)	+41	Hatos	15
% Grasa	-0,02	% Confiabilidad	89
Hijas	82	SALUD	
Hatos	39	Cél. somáticas	3,04
% Confiabilidad	94	Vida productiva	+1,3
Mérito Neto	+\$313	SALUD - ZOETIS	
Mérito Pastoreo	+\$258	Bienestar y prod (DWP)	+\$102
FERTILIDAD		Rasgos bienestar (WT)	-\$141
Concepción en Vacas	-0,3	Mastitis	94
DPR	-1,3	Cojeras	88
www.selectsires.com / Abril 2022		Salud en Terneras (CW)	-\$216



Producción Hijas 305 días: 9.529 Kg/leche

GUIA DE APAREAMIENTO JERSEY - ABRIL 2022

GJPI		LECHE		% PROTEÍNA		% GRASA		CGP		MÉRITO NETO (USD)		MÉRITO PASTOREO (USD)		CÉLULAS SOMÁTICAS		VIDA PRODUCTIVA	
STARLORD	121	TRIUMPH {5}	+2.311	SALSA-P	+0,03	MEGAPOWER	+0,15	TRIUMPH {5}	+112	STARLORD	+\$506	STARLORD	+\$500	DOORMAN	2,83	DOORMAN	+6,1
RIPTIDE	101	TYRANT {5}	+1.015	RIPTIDE	+0,03	DOORMAN	+0,09	SALSA-P	+81	RIPTIDE	+\$470	DOORMAN	+\$390	CHAUNCY {6}	2,85	STARLORD	+4,5
CHROME	87	SALSA-P	+935	DOORMAN	+0,02	STARLORD	+0,03	MEGAPOWER	+65	DOORMAN	+\$380	DOORMAN	+\$362	CHROME	2,85	RIPTIDE	+4,3
DOORMAN	83	CHAUNCY {6}	+829	MEGAPOWER	+0,01	CHROME	+0,03	TYRANT {5}	+60	CHROME	+\$349	CHROME	+\$343	RIPTIDE	2,86	CHAUNCY {6}	+3,2
SALSA-P	79	RIPTIDE	+647	TEXAS	+0,01	DISCO	+0,01	STARLORD	+56	TRIUMPH {5}	+\$323	TRIUMPH {5}	+\$289	STARLORD	2,94	TEXAS	+2,7

BIENESTAR Y PRODUCTIVIDAD (DWP - USD)		BIENESTAR WT		MASTITIS		COJERAS		CW		FERTILIDAD EN VACAS		DPR		SCR		TIPO		COMPUESTO DE UBRE	
TRIUMPH {5}	+\$535	TEXAS	+\$104	TEXAS	103	DOORMAN	107	DISCO	+\$90	DOORMAN	+3,2	DOORMAN	+2,6	SALSA-P	+2,5	CHROME	+2,0	TEXAS	+20,8
STARLORD	+\$479	TYRANT {5}	+\$87	TYRANT {5}	102	DISCO	106	TEXAS	+\$74	STARLORD	+2,6	STARLORD	+1,8	TEXAS	+1,6	TEXAS	+1,9	CHROME	+15,6
TYRANT {5}	+\$411	MEGAPOWER	+\$35	TYRANT {5}	106	TYRANT {5}	106	TYRANT {5}	+\$40	CHROME	+0,5	CHROME	+0,1	STARLORD	+0,8	STARLORD	+1,5	STARLORD	+14,6
CHROME	+\$248	TRIUMPH {5}	+\$17	MEGAPOWER	106	MEGAPOWER	106	DOORMAN	+\$20	DOORMAN	+2,0	CHROME	+0,1	OLIVER-P	+0,8	TYRANT {5}	+1,4	DISCO	+11,5
DOORMAN	+\$235			TEXAS	105	TEXAS	105								DISCO	+1,4	OLIVER-P	+11,1	

TEXAS

7JE1354

Kappa Caseína BB

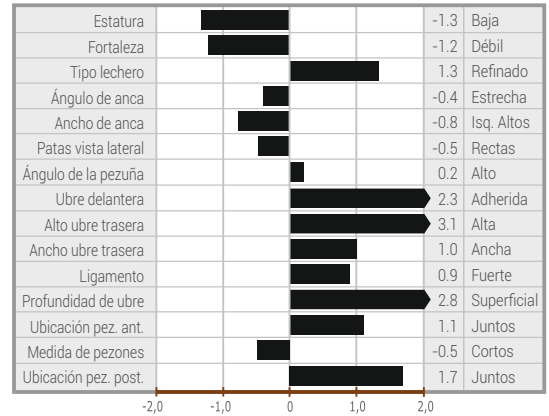
GJPI: +19



Irwin x Nathan x Morgan



PTA PRODUCCIÓN CDCB-USDA		PTA TIPO / HA	
Leche (Lb.)	+50	Tipo	+1,9
Proteína (Lb.)	+3	Ubre	+20,8
% Proteína	+0,01	Hijas	2.204
Grasa (Lb.)	-26	Hatos	394
% Grasa	-0,13	% Confiabilidad	99
Hijas	7.338	SALUD	
Hatos	698	Cél. somáticas	3,03
% Confiabilidad	99	Vida productiva	2,7
Mérito Neto	+\$117	SALUD - ZOETIS	
Mérito Pastoreo	+\$55	Bienestar y prod (DWP)	+\$178
FERTILIDAD		Rasgos bienestar (WT)	+\$104
Concepción en Vacas	-2,0	Mastitis	103
DPR	-1,6	Cojeras	105
www.selectsires.com / Abril 2022		Salud en Terneras (CW)	+\$74



Producción Hijas 305 días: 9.655 Kg/leche

LADSON JNSC

250JE1852

Kappa Caseína BB

GJPI: +97



GENÓMICO

BISABUELA MATERNA: SunsetCanyon Valen I Maid EX-90

Chrome x Craze x Barnabas



PTA PRODUCCIÓN CDCB-USDA		PTA TIPO / HA	
Leche (Lb.)	+489	Tipo	+2,2
Proteína (Lb.)	+10	Ubre	+19,6
% Proteína	-0,04	Hijas	0
Grasa (Lb.)	+28	Hatos	0
% Grasa	+0,02	% Confiabilidad	80
Hijas	0	SALUD	
Hatos	0	Cél. somáticas	2,85
% Confiabilidad	78	Vida productiva	+4,3
Mérito Neto	+\$422	SALUD - ZOETIS	
Mérito Pastoreo	+\$399	Bienestar y prod (DWP)	+\$384
FERTILIDAD		Rasgos bienestar (WT)	+\$15
Concepción en Vacas	+1,3	Mastitis	100
DPR	+0,7	Cojeras	98
www.selectsires.com / Abril 2022		Salud en Terneras (CW)	-\$8



Producción Hijas 305 días: N/A

CANDYMAN JNSC

250JE1793

Kappa Caseína BB

GJPI: +47



GENÓMICO

MADRE: Elliotts Torpedo Cyclone ET EX-90

Chrome x Torpedo x Premier



PTA PRODUCCIÓN CDCB-USDA		PTA TIPO / HA	
Leche (Lb.)	+401	Tipo	+1,8
Proteína (Lb.)	+13	Ubre	+19,2
% Proteína	-0,01	Hijas	0
Grasa (Lb.)	+2	Hatos	0
% Grasa	-0,08	% Confiabilidad	80
Hijas	0	SALUD	
Hatos	0	Cél. somáticas	2,86
% Confiabilidad	78	Vida productiva	+2,2
Mérito Neto	+\$191	SALUD - ZOETIS	
Mérito Pastoreo	+\$148	Bienestar y prod (DWP)	+\$119
FERTILIDAD		Rasgos bienestar (WT)	-\$32
Concepción en Vacas	-1,0	Mastitis	97
DPR	-0,8	Cojeras	102
www.selectsires.com / Abril 2022		Salud en Terneras (CW)	-\$7



Producción Hijas 305 días: N/A

CHROME JNSC

7JE5004

Kappa Caseína BB

GJPI: +87



Critic x Celebrity x Lyon



PTA PRODUCCIÓN CDCB-USDA		PTA TIPO / HA	
Leche (Lb.)	+586	Tipo	+2,0
Proteína (Lb.)	+18	Ubre	+15,6
% Proteína	-0,02	Hijas	5.768
Grasa (Lb.)	+34	Hatos	703
% Grasa	+0,03	% Confiabilidad	99
Hijas	14.682	SALUD	
Hatos	1.416	Cél. somáticas	2,85
% Confiabilidad	99	Vida productiva	+2,4
Mérito Neto	+\$349	SALUD - ZOETIS	
Mérito Pastoreo	+\$343	Bienestar y prod (DWP)	+\$248
FERTILIDAD		Rasgos bienestar (WT)	-\$33
Concepción en Vacas	+0,5	Mastitis	97
DPR	+0,1	Cojeras	101
www.selectsires.com / Abril 2022		Salud en Terneras (CW)	-\$72



Producción Hijas 305 días: 9.845 Kg/leche



STARLORD

7JE1726

Kappa Caseína: **BB**

GJPI: +121



FEEDPRO

Estatura		0.8	Alta
Fortaleza		-0.3	Débil
Tipo lechero		0.7	Refinado
Ángulo de anca		0.2	Isq. Bajos
Ancho de anca		-0.1	Estrecha
Patas vista lateral		-0.2	Rectas
Ángulo de la pezuña		0.9	Alto
Ubre delantera		2.0	Adherida
Alto ubre trasera		2.0	Alta
Ancho ubre trasera		0.2	Ancha
Ligamento		0.9	Fuerte
Profundidad de ubre		2.9	Superficial
Ubicación pez. ant.		0.9	Juntos
Medida de pezones		1.3	Largos
Ubicación pez. post.		0.9	Juntos

Craze x Pflex x Determinate



Producción Hijas 305 días: 9.747 Kg/leche

PTA PRODUCCIÓN CDCB-USDA		PTA TIPO / HA		SALUD	
Leche (Lb.)	+590	Tipo	+1,5	Células somáticas	2,94
Proteína (Lb.)	+20	Ubre	+14,6	Vida productiva	+4,5
% Proteína	-0,01	Hijas	3	SALUD - ZOETIS	
Grasa (Lb.)	+36	Hatos	3	Bienestar y prod (DWP)	+\$479
% Grasa	+0,03	% Confiabilidad	80	Rasgos bienestar (WT)	-\$13
Hijas	245	FERTILIDAD		Mastitis	99
Hatos	26	Concepción vacas	+2,6	Cojeras	95
% Confiabilidad	95	DPR	+1,8	Salud en Terneras (CW)	-\$17
Mérito Neto	+\$506				
Mérito Pastoreo	+\$500				

www.selectsires.com / Abril 2022

STURGIS

250JE1834

Kappa Caseína: **BB**

GJPI: +103

GENÓMICO



MADRE: Primus Craze 18032 ET VG-81

Deshiell x Craze x Pflex



PTA PRODUCCIÓN CDCB-USDA		PTA TIPO / HA	
Leche (Lb.)	+309	Tipo	+1,8
Proteína (Lb.)	+17	Ubre	+14,8
% Proteína	+0,03	Hijas	0
Grasa (Lb.)	+41	Hatos	0
% Grasa	+0,12	% Confiabilidad	79
Hijas	0	SALUD	
Hatos	0	Cél. somáticas	2,86
% Confiabilidad	77	Vida productiva	+3,7
Mérito Neto	+\$381	SALUD - ZOETIS	
Mérito Pastoreo	+\$348	Bienestar y prod (DWP)	+\$384
FERTILIDAD		Rasgos bienestar (WT)	-\$93
Concepción en Vacas	+2,2	Mastitis	94
DPR	+1,1	Cojeras	99
		Salud en Terneras (CW)	+\$25

www.selectsires.com / Abril 2022

Estatura		1.5	Alta
Fortaleza		1.3	Fuerte
Tipo lechero		0.8	Refinado
Ángulo de anca		0.1	Isq. Bajos
Ancho de anca		1.7	Ancha
Patas vista lateral		-0.4	Rectas
Ángulo de la pezuña		1.0	Alto
Ubre delantera		2.5	Adherida
Alto ubre trasera		1.8	Alta
Ancho ubre trasera		0.4	Ancha
Ligamento		0.8	Fuerte
Profundidad de ubre		2.3	Superficial
Ubicación pez. ant.		1.4	Juntos
Medida de pezones		0.9	Largos
Ubicación pez. post.		1.6	Juntos

Producción Hijas 305 días: N/A

DOORMAN

7JE1529

Kappa Caseína: **BB**

GJPI: +83



Chisel x Dazzler x Valentino



FEEDPRO

PTA PRODUCCIÓN CDCB-USDA		PTA TIPO / HA	
Leche (Lb.)	-240	Tipo	+0,5
Proteína (Lb.)	-4	Ubre	+2,6
% Proteína	+0,02	Hijas	273
Grasa (Lb.)	+8	Hatos	43
% Grasa	+0,09	% Confiabilidad	97
Hijas	729	SALUD	
Hatos	69	Cél. somáticas	2,83
% Confiabilidad	98	Vida productiva	6,1
Mérito Neto	+\$380	SALUD - ZOETIS	
Mérito Pastoreo	+\$362	Bienestar y prod (DWP)	+\$235
FERTILIDAD		Rasgos bienestar (WT)	-\$17
Concepción en Vacas	+3,2	Mastitis	96
DPR	+2,6	Cojeras	107
		Salud en Terneras (CW)	+\$20

www.selectsires.com / Abril 2022

Estatura		-1.0	Baja
Fortaleza		-0.5	Débil
Tipo lechero		0.1	Refinado
Ángulo de anca		-1.2	Isq. Altos
Ancho de anca		-0.8	Estrecha
Patas vista lateral		-0.3	Rectas
Ángulo de la pezuña		1.3	Alto
Ubre delantera		1.3	Adherida
Alto ubre trasera		-0.6	Baja
Ancho ubre trasera		-2.0	Estrecha
Ligamento		0.3	Fuerte
Profundidad de ubre		2.0	Superficial
Ubicación pez. ant.		0.6	Juntos
Medida de pezones		-0.3	Cortos
Ubicación pez. post.		0.8	Juntos

Producción Hijas 305 días: 9.723 Kg/leche

JX TRIUMPH {5}

7JE5041

Kappa Caseína **BB**

GJPI: +71



Chrome x Golda x Impuls



PTA PRODUCCIÓN CDCB-USDA		PTA TIPO / HA	
Leche (Lb.)	+2.311	Tipo	+0,8
Proteína (Lb.)	+58	Ubre	+1,1
% Proteína	-0,11	Hijas	161
Grasa (Lb.)	54	Hatos	31
% Grasa	-0,25	% Confiabilidad	95
Hijas	537	SALUD	
Hatos	59	Cél. somáticas	3,00
% Confiabilidad	98	Vida productiva	-2,3
Mérito Neto	+\$323	SALUD - ZOETIS	
Mérito Pastoreo	+\$289	Bienestar y prod (DWP)	+\$535
FERTILIDAD		Rasgos bienestar (WT)	+\$17
Concepción en Vacas	-3,6	Mastitis	99
DPR	-4,0	Cojeras	103
www.selectsires.com / Abril 2022		Salud en Terneras (CW)	-\$16



Producción Hijas 305 días: 10.385 Kg/leche

JX TYRANT {5} JNSC

7JE5042

Kappa Caseína **BB**

GJPI: +48



Chrome x Golda x Impuls



PTA PRODUCCIÓN CDCB-USDA		PTA TIPO / HA	
Leche (Lb.)	+1.015	Tipo	+1,4
Proteína (Lb.)	+33	Ubre	+9,1
% Proteína	-0,02	Hijas	61
Grasa (Lb.)	27	Hatos	16
% Grasa	-0,10	% Confiabilidad	91
Hijas	90	SALUD	
Hatos	27	Cél. somáticas	3,13
% Confiabilidad	94	Vida productiva	+0,0
Mérito Neto	+\$243	SALUD - ZOETIS	
Mérito Pastoreo	+\$208	Bienestar y prod (DWP)	+\$411
FERTILIDAD		Rasgos bienestar (WT)	+\$87
Concepción en Vacas	-2,0	Mastitis	102
DPR	-2,3	Cojeras	106
www.selectsires.com / Abril 2022		Salud en Terneras (CW)	+\$40



Producción Hijas 305 días: 9.800 Kg/leche

JX CHAUNCY {6}

7JE1598

Kappa Caseína **BB**

GJPI: +67



Determinate x Jammer x Legal

PTA PRODUCCIÓN CDCB-USDA		PTA TIPO / HA	
Leche (Lb.)	+829	Tipo	+1,0
Proteína (Lb.)	+20	Ubre	+10,2
% Proteína	-0,05	Hijas	43
Grasa (Lb.)	+13	Hatos	17
% Grasa	-0,12	% Confiabilidad	89
Hijas	128	SALUD	
Hatos	44	Cél. somáticas	2,85
% Confiabilidad	94	Vida productiva	+3,2
Mérito Neto	+\$285	SALUD - ZOETIS	
Mérito Pastoreo	+\$218	Bienestar y prod (DWP)	+\$40
FERTILIDAD		Rasgos bienestar (WT)	-\$143
Concepción en Vacas	-0,4	Mastitis	91
DPR	-0,6	Cojeras	100
www.selectsires.com / Abril 2022		Salud en Terneras (CW)	-\$140



Producción Hijas 305 días: 10.023 Kg/leche

BELIEVE

7JE1812

Kappa Caseína **BB**

GJPI: +51

GENÓMICO



Craze x Disco x Axis



PTA PRODUCCIÓN CDCB-USDA		PTA TIPO / HA	
Leche (Lb.)	+780	Tipo	+2,1
Proteína (Lb.)	+16	Ubre	+18,6
% Proteína	-0,06	Hijas	0
Grasa (Lb.)	+11	Hatos	0
% Grasa	-0,12	% Confiabilidad	80
Hijas	0	SALUD	
Hatos	0	Cél. somáticas	3,00
% Confiabilidad	78	Vida productiva	2,6
Mérito Neto	+\$267	SALUD - ZOETIS	
Mérito Pastoreo	+\$195	Bienestar y prod (DWP)	+\$23
FERTILIDAD		Rasgos bienestar (WT)	-\$262
Concepción en Vacas	-1,1	Mastitis	84
DPR	-1,5	Cojeras	104
www.selectsires.com / Abril 2022		Salud en Terneras (CW)	+\$46



Producción Hijas 305 días: N/A



OLIVER-P

7JE1219

Kappa Caseína BB

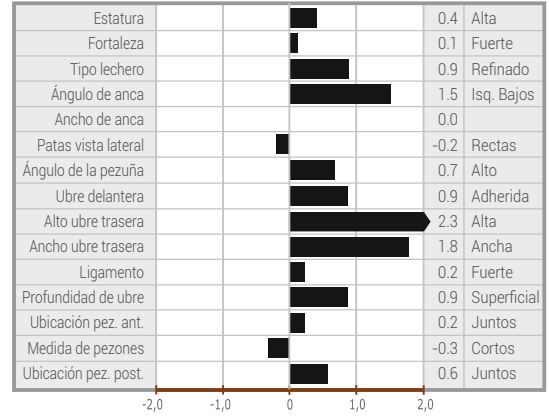
GJPI: +10



Valentino x Mik-P x Legion



PTA PRODUCCIÓN CDCB-USDA		PTA TIPO / HA	
Leche (Lb.)	+325	Tipo	+1,3
Proteína (Lb.)	+3	Ubre	+11,1
% Proteína	-0,04	Hijas	3.860
Grasa (Lb.)	+17	Hatos	656
% Grasa	+0,01	% Confiabilidad	99
Hijas	11.003	SALUD	
Hatos	1.387	Cél. somáticas	3,02
% Confiabilidad	99	Vida productiva	+0,5
Mérito Neto	+\$100	SALUD - ZOETIS	
Mérito Pastoreo	+\$38	Bienestar y prod (DWP)	+\$55
FERTILIDAD		Rasgos bienestar (WT)	-\$11
Concepción en Vacas	-2,4	Mastitis	97
DPR	-2,1	Cojeras	105
www.selectsires.com / Abril 2022		Salud en Terneras (CW)	-\$42



Producción Hijas 305 días: 9.687 Kg/leche

MCCOMB

7JE1874

Kappa Caseína BB

GJPI: +92

GENÓMICO

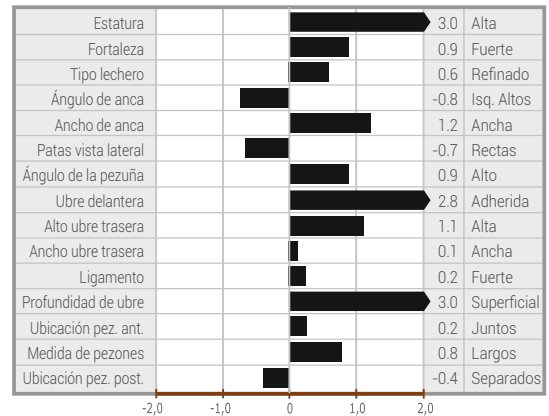


MADRE: Pro-Hart Chrome Loretta(6) EX-90

Urlacher x Chrome x Valson



PTA PRODUCCIÓN CDCB-USDA		PTA TIPO / HA	
Leche (Lb.)	+420	Tipo	+1,2
Proteína (Lb.)	+31	Ubre	+13,1
% Proteína	+0,07	Hijas	0
Grasa (Lb.)	37	Hatos	0
% Grasa	+0,08	% Confiabilidad	78
Hijas	0	SALUD	
Hatos	0	Cél. somáticas	2,82
% Confiabilidad	77	Vida productiva	+1,6
Mérito Neto	+\$305	SALUD - ZOETIS	
Mérito Pastoreo	+\$290	Bienestar y prod (DWP)	+\$377
FERTILIDAD		Rasgos bienestar (WT)	-\$121
Concepción en Vacas	+1,0	Mastitis	93
DPR	+0,3	Cojeras	97
www.selectsires.com / Abril 2022		Salud en Terneras (CW)	+\$41



Producción Hijas 305 días: N/A

DISCO

7JE1528

Kappa Caseína BB

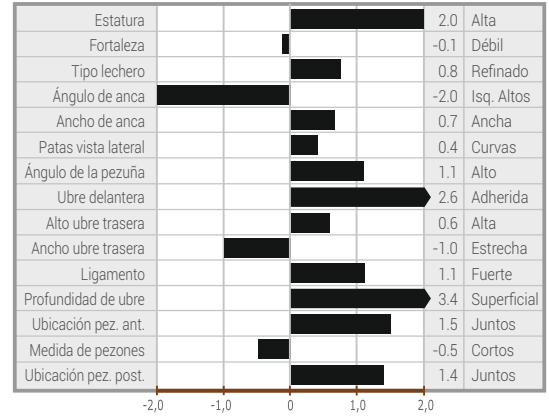
GJPI: -4



Chisel x Dazzler x Valentino



PTA PRODUCCIÓN CDCB-USDA		PTA TIPO / HA	
Leche (Lb.)	-261	Tipo	+1,4
Proteína (Lb.)	-10	Ubre	+11,5
% Proteína	+0,00	Hijas	3.509
Grasa (Lb.)	-10	Hatos	273
% Grasa	+0,01	% Confiabilidad	99
Hijas	8.493	SALUD	
Hatos	472	Cél. somáticas	2,96
% Confiabilidad	99	Vida productiva	+2,2
Mérito Neto	+\$6	SALUD - ZOETIS	
Mérito Pastoreo	-\$83	Bienestar y prod (DWP)	-\$153
FERTILIDAD		Rasgos bienestar (WT)	-\$198
Concepción en Vacas	-0,8	Mastitis	87
DPR	-1,4	Cojeras	106
www.selectsires.com / Abril 2022		Salud en Terneras (CW)	+\$90



Producción Hijas 305 días: 9.531 Kg/leche

RIPTIDE

7JE1619

Kappa Caseína BB

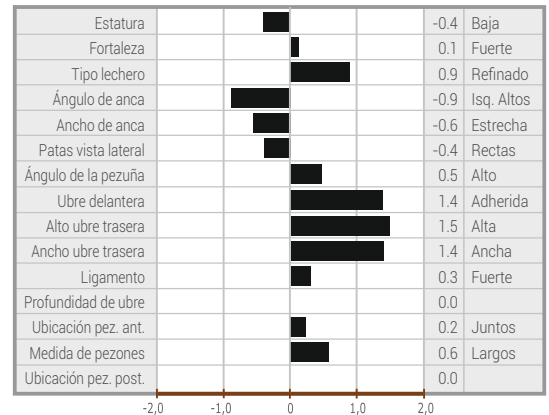
GJPI: +101



Malibu x Marcin x Action



PTA PRODUCCIÓN CDCB-USDA		PTA TIPO / HA	
Leche (Lb.)	+647	Tipo	+1,1
Proteína (Lb.)	+31	Ubre	+6,8
% Proteína	+0,03	Hijas	35
Grasa (Lb.)	25	Hatos	12
% Grasa	-0,03	% Confiabilidad	88
Hijas	71	SALUD	
Hatos	18	Cél. somáticas	2,86
% Confiabilidad	92	Vida productiva	+4,3
Mérito Neto	+\$470	SALUD - ZOETIS	
Mérito Pastoreo	+\$390	Bienestar y prod (DWP)	+\$216
FERTILIDAD		Rasgos bienestar (WT)	-\$243
Concepción en Vacas	-0,1	Mastitis	87
DPR	-1,1	Cojeras	97
www.selectsires.com / Abril 2022		Salud en Terneras (CW)	-\$7



Producción Hijas 305 días: 10.388 Kg/leche

JAMAICA

9AY129

GPTI: +468

GENÓMICO



NUEVO

PTA PRODUCCIÓN CDCB-USDA		PTA TIPO / HA	
Leche (Lb.)	+388	Tipo	+0,5
Proteína (Lb.)	+16	Hijas	0
% Proteína	+0,02	Hatos	0
Grasa (Lb.)	+17	% Confiabilidad	40
% Grasa	+0,01	SALUD	
Hijas	0	Cél. somáticas	2,84
Hatos	0	Vida productiva	+0,4
% Confiabilidad	43	FERTILIDAD	
Mérito Neto	+\$166	Concepción en Vacas	-0,6
Mérito Pastoreo	+\$161	DPR	+0,2

www.selectsires.com / Abril 2022

Champion x Modem x Jamboree



Producción Hijas 305 días: N/A

DYNAMIC

9AY130

GPTI: +405

GENÓMICO



MADRE: Grand-View HP Gibbs Dips EX-93



SHOWCASE

PTA PRODUCCIÓN CDCB-USDA		PTA TIPO / HA	
Leche (Lb.)	-33	Tipo	+0,9
Proteína (Lb.)	-7	Hijas	0
% Proteína	-0,03	Hatos	0
Grasa (Lb.)	-6	% Confiabilidad	38
% Grasa	-0,02	SALUD	
Hijas	0	Cél. somáticas	3,01
Hatos	0	Vida productiva	+0,5
% Confiabilidad	43	FERTILIDAD	
Mérito Neto	-\$67	Concepción en Vacas	-1,5
Mérito Pastoreo	-\$114	DPR	-1,5

www.selectsires.com / Abril 2022

Radisson x Gibbs x Calimero



Producción Hijas 305 días: N/A

REYNOLDS

9AY133

GPTI: +477

GENÓMICO



MADRE: Palmyra Berkely P Ruth EX-94



SHOWCASE

PTA PRODUCCIÓN CDCB-USDA		PTA TIPO / HA	
Leche (Lb.)	+990	Tipo	+0,9
Proteína (Lb.)	+13	Hijas	0
% Proteína	-0,09	Hatos	0
Grasa (Lb.)	+25	% Confiabilidad	49
% Grasa	-0,07	SALUD	
Hijas	0	Cél. somáticas	3,06
Hatos	0	Vida productiva	+1,2
% Confiabilidad	52	FERTILIDAD	
Mérito Neto	+\$203	Concepción en Vacas	-0,6
Mérito Pastoreo	+\$168	DPR	-1,0

www.selectsires.com / Abril 2022

Lochinvar x Berkely x Poker



Producción Hijas 305 días: N/A

REAGAN

7AY111

GPTI: +412



SHOWCASE



PTA PRODUCCIÓN CDCB-USDA		PTA TIPO / HA	
Leche (Lb.)	-141	Tipo	+0,5
Proteína (Lb.)	-1	Hijas	305
% Proteína	+0,02	Hatos	115
Grasa (Lb.)	+8	% Confiabilidad	96
% Grasa	+0,07	SALUD	
Hijas	936	Cél. somáticas	3,14
Hatos	351	Vida productiva	-2,2
% Confiabilidad	97	FERTILIDAD	
Mérito Neto	-\$67	Concepción en Vacas	-2,1
Mérito Pastoreo	-\$73	DPR	-2,7

www.selectsires.com / Abril 2022

Berkely x Poker x Heligo's



Producción Hijas 305 días: 9.095 Kg/leche

AYRSHIRE

CHAMPION 7AY118

GPTI: +447



MADRE: Cedarcut Burdette Clove Colata EX-94



Dreamer
x **Burdette**
x **Ambush**

Producción Hijas
305 días:
8.830 Kg/leche

PTA PRODUCCIÓN CDCB-USDA		PTA TIPO / HA	
Leche (Lb.)	+384	Tipo	+1,0
Proteína (Lb.)	+8	Hijas	16
% Proteína	-0,02	Hatos	13
Grasa (Lb.)	+9	% Confiabilidad	67
% Grasa	-0,03	SALUD	
Hijas	34	Cél. somáticas	2,87
Hatos	28	Vida productiva	-1,2
% Confiabilidad	76	FERTILIDAD	
Mérito Neto	+\$7	Concepción en vacas	-2,3
Mérito Pastoreo	-\$42	DPR	-2,7

www.selectsires.com / Abril 2022



BOSTIC 7AY123

GPTI: +407



GENÓMICO

Kappa, Caseína, **AB**

Reagan x **Aclaim**
x **Ramius**

Producción Hijas
305 días: N/A

PTA PRODUCCIÓN CDCB-USDA		PTA TIPO / HA	
Leche (Lb.)	+65	Tipo	+0,0
Proteína (Lb.)	+4	Hijas	2
% Proteína	+0,01	Hatos	2
Grasa (Lb.)	+6	% Confiabilidad	50
% Grasa	+0,02	SALUD	
Hijas	0	Cél. somáticas	3,10
Hatos	0	Vida productiva	-0,4
% Confiabilidad	58	FERTILIDAD	
Mérito Neto	+\$56	Concepción en vacas	-0,8
Mérito Pastoreo	+\$66	DPR	-0,6

www.selectsires.com / Abril 2022



PARDO SUIZO

DESPERADO 9BS932

GPBR: +136



GENÓMICO

Kappa, Caseína, **BB**



Malley x **Carl**
x **Anibal**

Producción Hijas
305 días: N/A

PTA PRODUCCIÓN CDCB-USDA		PTA TIPO / HA	
Leche (Lb.)	+1.195	Tipo	+0,6
Proteína (Lb.)	+33	Ubre	+0,89
% Proteína	-0,03	Movilidad	+0,3
Grasa (Lb.)	+33	Hijas	0
% Grasa	-0,07	Hatos	0
Hijas	0	% Confiabilidad	61
Hatos	0	SALUD	
% Confiabilidad	60	Dificultad de parto	2,7
Mérito Neto	+\$370	Cél. somáticas	3,01
Mérito Pastoreo	+\$344	Vida productiva	+2,7
FERTILIDAD			
Concepción en vacas	-0,9		
DPR	+1,0		

www.selectsires.com / Abril 2022



TANK 9BS924

GPBR: +114



GENÓMICO

Kappa, Caseína, **BB**

A2A2

Doboy x **Payssli**
x **Pronto**

Producción Hijas
305 días: N/A

PTA PRODUCCIÓN CDCB-USDA		PTA TIPO / HA	
Leche (Lb.)	+706	Tipo	+0,9
Proteína (Lb.)	+24	Ubre	+0,95
% Proteína	+0,00	Movilidad	+0,3
Grasa (Lb.)	+32	Hijas	0
% Grasa	+0,01	Hatos	0
Hijas	0	% Confiabilidad	69
Hatos	0	SALUD	
% Confiabilidad	68	Dificultad de parto	1,6
Mérito Neto	+\$435	Cél. somáticas	2,86
Mérito Pastoreo	+\$401	Vida productiva	+3,6
FERTILIDAD			
Concepción en vacas	+1,8		
DPR	-0,1		

www.selectsires.com / Abril 2022



TY 7BS903

GPBR: +123



GENÓMICO

Kappa, Caseína, **AB**

A2A2

Kannon
x **Brookings**
x **Dynasty**

Producción Hijas
305 días:
10.536 Kg/leche

PTA PRODUCCIÓN CDCB-USDA		PTA TIPO / HA	
Leche (Lb.)	+824	Tipo	+0,1
Proteína (Lb.)	+29	Ubre	+0,63
% Proteína	+0,01	Movilidad	+0,0
Grasa (Lb.)	+42	Hijas	0
% Grasa	+0,03	Hatos	0
Hijas	15	% Confiabilidad	70
Hatos	5	SALUD	
% Confiabilidad	78	Dificultad de parto	1,8
Mérito Neto	+\$464	Cél. somáticas	2,84
Mérito Pastoreo	+\$481	Vida productiva	+1,5
FERTILIDAD			
Concepción en vacas	+1,6		
DPR	+0,2		

www.selectsires.com / Abril 2022



GUIA DE APAREAMIENTO HOLSTEIN ABRIL 2022

GTPI

RENEGADE	+2967
DOC	+2814
CANNON	+2690
DUKE	+2683
HEISENBERG	+2634
FORTE	+2627
HOUSE	+2598
YODER	+2592
RAGER-RED	+2572
GRAND	+2561

LECHE

DUKE	+2.313
MONTROSS	+1.986
DOC	+1.611
WIGGINS	+1.546
RENEGADE	+1.117
PHARO	+957
RAGER-RED	+830
GRAND	+796
LIGHT MY FIRE	+637
HIPHOP	+627

% PROTEÍNA

CAPITAL	+0,11
RUSTY-RED	+0,10
RENEGADE	+0,09
HEISENBERG	+0,08
HANG-TIME	+0,08
CROWN-RED	+0,07
HOUSE	+0,07
YODER	+0,06
WIGGINS	+0,06
SYRACUSE	+0,06

% GRASA

FORTE	+0,26
SYRACUSE	+0,22
YODER	+0,21
RENEGADE	+0,20
ARTISAN-RED	+0,19
RUSTY-RED	+0,18
HEISENBERG	+0,16
CANNON	+0,16
HANG-TIME	+0,12
CROWN-RED	+0,12

CGP

DUKE	+186
RENEGADE	+163
DOC	+127
CANNON	+121
YODER	+109
FORTE	+101
WIGGINS	+98
RUSTY-RED	+95
MONTROSS	+89
CROWN-RED	+86

MÉRITO NETO (USD)

RENEGADE	+\$876
DUKE	+\$664
CANNON	+\$663
YODER	+\$649
DOC	+\$627
FORTE	+\$600
RAGER-RED	+\$588
GRAND	+\$502
CROWN-RED	+\$486
RUSTY-RED	+\$475

MÉRITO PASTOREO (USD)

RENEGADE	+\$883
CANNON	+\$644
YODER	+\$624
FORTE	+\$579
DUKE	+\$555
DOC	+\$547
GRAND	+\$517
HEISENBERG	+\$510
RAGER-RED	+\$501
HIPHOP	+\$482

CÉLULAS SOMÁTICAS

PHARO	2,59
HOUSE	2,62
CROWN-RED	2,66
FORTE	2,70
TATOO	2,70
KENOSHA	2,78
RUSTY-RED	2,84
CANNON	2,84
SYRACUSE	2,84
LIGHT MY FIRE	2,87

VIDA PRODUCTIVA

RAGER-RED	+5,3
RENEGADE	+3,6
DOC	+3,5
GRAND	+3,5
PHARO	+3,4
FORTE	+3,4
CROWN-RED	+3,2
CAPITAL	+3,2
CANNON	+3,1
YODER	+2,7

TASA DE PREÑEZ EN VACAS

HEISENBERG	+3,6
GRAND	+2,3
HOUSE	+2,2
PHARO	+1,5
RENEGADE	+1,3
HIPHOP	+1,1
RAGER-RED	+1,0
CAPITAL	+1,0
CANNON	+0,9
KENOSHA	+0,8

IF

HEISENBERG	+2,2
GRAND	+1,5
RENEGADE	+1,4
HIPHOP	+1,4
CAPITAL	+1,1
HOUSE	+0,8
KENOSHA	+0,7
FORTE	+0,5
CANNON	+0,3

SCR

RUSTY-RED	3,0
DIAMONDBACK	1,7
PHARO	1,5
RENEGADE	0,8
HOUSE	0,5

BIENESTAR Y PRODUCTIVIDAD DWP (USD)

RENEGADE	+\$803
CANNON	+\$658
FORTE	+\$639
RAGER-RED	+\$621
RUSTY-RED	+\$610
HOUSE	+\$556
HEISENBERG	+\$546
DUKE	+\$537
CAPITAL	+\$531
YODER	+\$462

BIENESTAR WT (USD)

HOUSE	+\$228
KENOSHA	+\$203
HEISENBERG	+\$194
RUSTY-RED	+\$167
PHARO	+\$131
TATOO	+\$102
HANG-TIME	+\$99
RAGER-RED	+\$94
CAPITAL	+\$92
SYRACUSE	+\$78

COJERAS (ZOETIS)

HEISENBERG	107
CAPITAL	107
HANG-TIME	107
KENOSHA	107
HOUSE	105
RAGER-RED	104
TATOO	104
GRAND	102
RUSTY-RED	101
HIPHOP	101

MASTITIS (ZOETIS)

KENOSHA	107
HOUSE	107
TATOO	107
RUSTY-RED	107
PHARO	107
HEISENBERG	105
CROWN-RED	105
FORTE	104
HANG-TIME	103
RAGER-RED	103

CW

CAPITAL	+\$46
RAGER-RED	+\$36
TATOO	+\$33
DIAMONDBACK	+\$21
RUSTY-RED	+\$5
CROWN-RED	+\$5
HIPHOP	+\$1

TIPO

DOC	+3,46
TATOO	+3,00
DIAMONDBACK	+2,43
PHARO	+2,26
KENOSHA	+2,20
GRAND	+2,12
HOUSE	+2,10
LIGHT MY FIRE	+2,05
WIGGINS	+1,96
CROWN-RED	+1,92

COMPUESTO DE UBRE

GRAND	+2,44
PETY	+2,35
DOC	+2,27
TATOO	+2,27
PHARO	+2,17
HOUSE	+2,08
LIGHT MY FIRE	+2,05
HANG-TIME	+1,99
DIAMONDBACK	+1,96
SYRACUSE	+1,96

COMPUESTO DE PATAS

DOC	+2,10
GRAND	+1,49
DIAMONDBACK	+1,44
RENEGADE	+1,4
HOUSE	+1,28
PETY	+1,26
RAGER-RED	+1,17
HEISENBERG	+1,17
KENOSHA	+1,14
ARTISAN-RED	+1,04

COMPUESTO LECHERO

DOC	+2,69
DUKE	+2,38
WIGGINS	+1,90
DIAMONDBACK	+1,77
TATOO	+1,59
PHARO	+1,50
KENOSHA	+1,50
ARTISAN-RED	+1,35
RAGER-RED	+1,07
HOUSE	+0,97

PESO CORPORAL

SYRACUSE	+2,19
HEISENBERG	+2,16
CAPITAL	+1,95
PHARO	+1,61
DIAMONDBACK	+1,51
KENOSHA	+1,51
ARTISAN-RED	+1,19
WIGGINS	+1,16
DOC	+1,07
RENEGADE	+1,06

ESTATURA BAJA

MONTROSS	-0,62
YODER	-0,10
HANG-TIME	-0,07
CAPITAL	+0,23
PETY	+0,67
CANNON	+0,68
RUSTY-RED	+0,69
GRAND	+0,75
HOUSE	+0,77
RAGER-RED	+0,93

ESTATURA ALTA

DOC	+3,28
PHARO	+2,88
KENOSHA	+2,54
HEISENBERG	+2,46
TATOO	+2,27
LIGHT MY FIRE	+2,27
WIGGINS	+2,19
HIPHOP	+2,18
ARTISAN-RED	+2,17
RENEGADE	+1,85