

# SELECTAS

Publicación de Genética Selecta

*Simmental*



Hutera x Ruap x Engadin



Hija



RASGOS	CONFORMACIÓN	Hijas: 56
<b>Estructura</b>		<b>115</b>
<b>Musculatura</b>		<b>101</b>
<b>Aplomos</b>		<b>100</b>
<b>Ubre</b>		<b>111</b>
Altura de la cruz		115 Alto
Longitud corporal		117 Largo
Ancho de cadera		113 Ancho
Profundidad torácica		107 Profundo
Ángulo de la cadera		105 Inclinado
Ángulo del corvejón		91 Curvo
Corvejones		92 Limpios
Cuartillas		101 Fuertes
Talones		108 Altos
Longitud ubre anterior		108 Larga
Longitud ubre posterior		101 Larga
Inserción de ubre anterior		110 Fuerte
Ligamento central		89 Débil
Profundidad de ubre		109 Alta
Longitud de los pezones		94 Cortos
Grosor de los pezones		99 Delgados
Colocación pezones anteriores		99 Abiertos
Dirección de los pezones		106 Adentro
Limpieza de la ubre		100

90 100 110 Óptimo

PRUEBA DE PROGENIE	Hijas: 66	
<b>GZW</b>	<b>127</b>	<b>90%</b>
<b>MW</b>	<b>111</b>	<b>96%</b>
Leche	+221 kg	
Grasa	+20 kg	+0,13%
Proteína	+13 kg	+0,06%
<b>FW</b>	<b>112</b>	<b>95%</b>
<b>Fitness</b>	<b>117</b>	<b>90%</b>
Facilidad de parto	109	98%
Velocidad de ordeño	103	93%
Células somáticas	110	92%
Longevidad	115	81%
Persistencia	104	94%
Fertilidad	114	83%
<b>Índice ecológico</b>	<b>124</b>	<b>93%</b>

- **Doble propósito ideal**
- **Vacas bien equilibradas para características de leche y carne**
- **Pigmentación**
- **Fitness** ○ **Fertilidad**
- **Facilidad de parto**
- **Salud de ubre**

# HARLANDER P\*S DE 09 51989427 Línea: Huch

**NUEVO**

Herzschlag x Obi x Indigo



RASGOS	CONFORMACIÓN	Hijas: 90
<b>Estructura</b>		<b>109</b>
<b>Musculatura</b>		<b>103</b>
<b>Aplomos</b>		<b>104</b>
<b>Ubre</b>		<b>102</b>
Altura de la cruz		103 Alto
Longitud corporal		116 Largo
Ancho de cadera		115 Ancho
Profundidad torácica		113 Profundo
Ángulo de la cadera		90 Invertido
Ángulo del corvejón		99 Curvo
Corvejones		100
Cuartillas		101 Fuertes
Talones		107 Altos
Longitud ubre anterior		116 Larga
Longitud ubre posterior		102 Larga
Inserción de ubre anterior		100
Ligamento central		94 Débil
Profundidad de ubre		96 Baja
Longitud de los pezones		109 Largos
Grosor de los pezones		105 Gruesos
Colocación pezones anteriores		98 Abiertos
Dirección de los pezones		104 Adentro
Limpieza de la ubre		107 Limpia

90 100 110 Óptimo

PRUEBA DE PROGENIE	Hijas: 167	
<b>GZW</b>	<b>122</b>	<b>91%</b>
<b>MW</b>	<b>120</b>	<b>97%</b>
Leche	+683 kg	
Grasa	+47 kg	+0,21%
Proteína	+16 kg	-0,09%
<b>FW</b>	<b>106</b>	<b>97%</b>
<b>Fitness</b>	<b>97</b>	<b>90%</b>
Facilidad de parto	102	99%
Velocidad de ordeño	129	96%
Células somáticas	87	94%
Longevidad	102	79%
Persistencia	88	96%
Fertilidad	100	82%
<b>Índice ecológico</b>	<b>114</b>	<b>93%</b>

- **Hijas muy lecheras**
- **Positivo para todos los compuestos de fenotipo**
- **Velocidad de ordeño**
- **Sobresaliente en ganancia de peso**
- **Docilidad**

Reumut x Hagwirt x Rutz



Hija



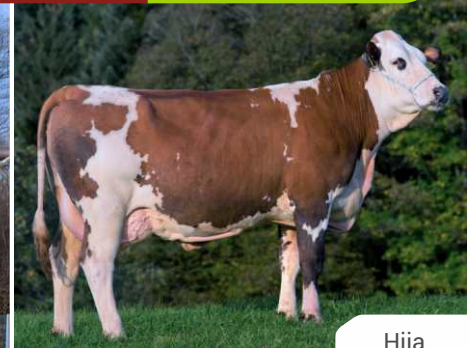
RASGOS	CONFORMACIÓN	Hijas: 56
<b>Estructura</b>		<b>103</b>
<b>Musculatura</b>		<b>101</b>
<b>Aplomos</b>		<b>94</b>
<b>Ubre</b>		<b>97</b>
Altura de la cruz		101 Alto
Longitud corporal		105 Largo
Ancho de cadera		108 Ancho
Profundidad torácica		103 Profundo
Ángulo de la cadera		103 Inclinado
Ángulo del corvejón		99 Curvo
Corvejones		87 Limpios
Cuartillas		101 Fuertes
Talones		110 Altos
Longitud ubre anterior		107 Larga
Longitud ubre posterior		94 Corta
Inserción de ubre anterior		87 Débil
Ligamento central		113 Fuerte
Profundidad de ubre		89 Baja
Longitud de los pezones		112 Largos
Grosor de los pezones		92 Delgados
Colocación pezones anteriores		124 Cerrados
Dirección de los pezones		111 Adentro
Limpieza de la ubre		95 Pez. Adicional

90 100 110 Óptimo

PRUEBA DE PROGENIE	Hijas: 109
<b>GZW</b>	<b>118 92%</b>
<b>MW</b>	<b>120 97%</b>
Leche	+990 kg
Grasa	+44 kg +0,04%
Proteína	+17 kg -0,19%
<b>FW</b>	<b>104 96%</b>
<b>Fitness</b>	<b>98 91%</b>
Facilidad de parto	96 98%
Velocidad de ordeño	102 94%
Células somáticas	109 94%
Longevidad	115 83%
Persistencia	94 96%
Fertilidad	90 85%
<b>Índice ecológico</b>	<b>110 94%</b>

- Prueba alta en leche con respaldo de alta producción por su línea materna
- Salud de ubre
- Longevidad

Waldbrand x Mal x Weinold



Hija



Hija

RASGOS	CONFORMACIÓN	Hijas: 100
<b>Estructura</b>		<b>105</b>
<b>Musculatura</b>		<b>98</b>
<b>Aplomos</b>		<b>103</b>
<b>Ubre</b>		<b>99</b>
Altura de la cruz		103 Alto
Longitud corporal		106 Largo
Ancho de cadera		113 Ancho
Profundidad torácica		105 Profundo
Ángulo de la cadera		117 Inclinado
Ángulo del corvejón		102 Recto
Corvejones		109 Gruesos
Cuartillas		101 Fuertes
Talones		99 Bajos
Longitud ubre anterior		101 Larga
Longitud ubre posterior		109 Larga
Inserción de ubre anterior		93 Débil
Ligamento central		86 Débil
Profundidad de ubre		95 Baja
Longitud de los pezones		98 Cortos
Grosor de los pezones		99 Delgados
Colocación pezones anteriores		106 Cerrados
Dirección de los pezones		110 Adentro
Limpieza de la ubre		98 Pez. Adicional

90 100 110 Óptimo

PRUEBA DE PROGENIE	Hijas: 176
<b>GZW</b>	<b>115 94%</b>
<b>MW</b>	<b>111 98%</b>
Leche	+322 kg
Grasa	+12 kg -0,01%
Proteína	+17 kg +0,07%
<b>FW</b>	<b>97 96%</b>
<b>Fitness</b>	<b>107 94%</b>
Facilidad de parto	105 98%
Velocidad de ordeño	93 96%
Células somáticas	117 96%
Longevidad	97 88%
Persistencia	112 97%
Fertilidad	102 90%
<b>Índice ecológico</b>	<b>112 96%</b>

- **Genética probada con líneas tradicionales de excepcional desempeño**
- **Salud de ubre y persistencia**
- **Facilidad de parto**
- **Fertilidad del semen +2**

# PANKRATIUS DE 09 48483508

Línea: Planet II

**NUEVO**



Passion x Dino x Eilig

**Morfología - Línea genética diferente - Autocross**

PRUEBA DE PROGENIE				Hijas: 70	
<b>GZW</b>	<b>107</b>	<b>88%</b>	<b>Fitness</b>	<b>100</b>	<b>88%</b>
<b>MW</b>	<b>106</b>	<b>96%</b>	Facilidad de parto	103	94%
Leche	+114 kg		Velocidad de ordeño	104	92%
Grasa	+9 kg	+0,06%	Células somáticas	95	91%
Proteína	+6 kg	+0,03%	Longevidad	103	79%
<b>FW</b>	<b>93</b>	<b>92%</b>	Persistencia	85	94%
<b>Índice ecológico</b>	<b>104</b>	<b>91%</b>	Fertilidad	104	81%

RASGOS	CONFORMACIÓN	Hijas: 62
<b>Estructura</b>		<b>120</b>
<b>Musculatura</b>		<b>109</b>
<b>Aplomos</b>		<b>107</b>
<b>Ubre</b>		<b>108</b>
Altura de la cruz		117 Alto
Longitud corporal		117 Largo
Ancho de cadera		118 Ancho
Profundidad torácica		118 Poco profundo
Ángulo de la cadera		85 Plano
Ángulo del corvejón		86 Curvo
Corvejones		94 Limpios
Cuartillas		104 Fuertes
Talones		103 Altos
Longitud ubre anterior		103 Larga
Longitud ubre posterior		101 Larga
Inserción de ubre anterior		107 Fuerte
Ligamento central		113 Fuerte
Profundidad de ubre		103 Profunda
Longitud de los pezones		108 Largos
Grosor de los pezones		101 Gruesos
Colocación pezones anteriores		103 Cerrados
Dirección de los pezones		94 Adentro
Limpieza de la ubre		104 Limpia

90 100 110 Óptimo

# LATINO DE 09 52637478

Línea: Haxl

**NUEVO**



Losung x Saldana x Manitoba

**Pigmentación. Velocidad de ordeño. Ideal para cruce con razas cebuinas**

PRUEBA DE PROGENIE				Hijas: 51	
<b>GZW</b>	<b>101</b>	<b>86%</b>	<b>Fitness</b>	<b>91</b>	<b>85%</b>
<b>MW</b>	<b>106</b>	<b>94%</b>	Facilidad de parto	103	94%
Leche	+572 kg		Velocidad de ordeño	129	92%
Grasa	+12 kg	-0,13%	Células somáticas	72	88%
Proteína	+4 kg	-0,18%	Longevidad	108	74%
<b>FW</b>	<b>103</b>	<b>91%</b>	Persistencia	99	91%
<b>Índice ecológico</b>	<b>106</b>	<b>89%</b>	Fertilidad	95	74%

RASGOS	CONFORMACIÓN	Hijas: 47
<b>Estructura</b>		<b>99</b>
<b>Musculatura</b>		<b>97</b>
<b>Aplomos</b>		<b>106</b>
<b>Ubre</b>		<b>109</b>
Altura de la cruz		98 Bajo
Longitud corporal		103 Largo
Ancho de cadera		93 Estrecho
Profundidad torácica		99 Poco profundo
Ángulo de la cadera		106 Plano
Ángulo del corvejón		100
Corvejones		105 Gruesos
Cuartillas		97 Débiles
Talones		107 Bajos
Longitud ubre anterior		108 Larga
Longitud ubre posterior		113 Larga
Inserción de ubre anterior		105 Fuerte
Ligamento central		104 Fuerte
Profundidad de ubre		99 Poco profunda
Longitud de los pezones		102 Largos
Grosor de los pezones		107 Gruesos
Colocación pezones anteriores		109 Cerrados
Dirección de los pezones		107 Adentro
Limpieza de la ubre		106 Limpia

90 100 110 Óptimo

# NACIONALES

## HISPANO COL30827

### NUEVO



HUTERA - DE0941688886

HUGOBOSS - AT629905428

ERLE - 059982222

WILLE - DE0813516428

F.S. WILLE CALYPSO 046 TE - COL23712

F.S. MOLF AGNETA 005 TE - COL199999

CRIADOR:

Gonzalo Hernán Rodríguez Wagner, Hda. Villa Rosita

PROPIETARIO:

José Camilo Pinzón Pulido, Hda. El Progreso

Campeón Adulto Reservado y Gran Campeón Reservado Catama 2022

SIMMENTAL

## POSEIDÓN SBP-12269

### NUEVO



JDH MR. ELMO MANSO 309/4

PRIMAVERA 309-4 POSEIDON - 02-8129

ALI 052 ½ SIM ½ BR - SB-1270

WEZ 03-43 T.E. - COL20685

LA JOYA CARMÍÑA 039-15 - COL25301

TRD. WATERBERG 203  
CURUBA 450 - COL21392

CRIADOR:

Kenny Jonathan Silva González, Hda. El Palmar

PROPIETARIO:

Agroservice Ganadera, Hda. El Danubio

Línea abierta y doble propósito - Excelente fenotipo - Talla media  
- Genealogía consagrada en su pedigrí: ELMO en Brahman,  
WILLE y WATERBERG en Simmental Alemán

SIMBRAH

# CUENTA CON NOSOTROS



## SelectTec

Servicio Técnico en Genética y Reproducción

TE APOYAMOS  
Y ACOMPAÑAMOS  
EN TU PROGRAMA  
DE **MEJORAMIENTO  
GENÉTICO**



Ver video corporativo



CURSOS DE INSEMINACIÓN ARTIFICIAL EN BOVINOS

REENTRENAMIENTOS EN INSEMINACIÓN ARTIFICIAL

ENTRENAMIENTO EN DETECCIÓN DE CALORES

SMS – APAREAMIENTO CORRECTIVO / Select Mating Service

SMS II – APAREAMIENTO POR PEDIGRÍ

REPROANALYSIS

DESARROLLO DE PROGRAMAS IATF



Parches Estrotec



Crayones  
marcado de cola

Medellín: Diagonal 75B N° 8-40 Of. 312 C.C. Rodeo Plaza Tels. (604) 557-4995 - 557-4591 / Cundinamarca: C.C. Centro Chía, Local 1117 Tels. (601) 862-0094  
Costa Norte: Cel. 314-851 1281 / Eje Cafetero y sur del país: Cel. 311-389 4705 / Santanderes: Cel. 310-439 9188  
e-mail: info@geneticaselecta.com.co / www.geneticaselecta.com



geneticaselecta

Genética Selecta

futuro\_genetico

Futuro Genetico

FUTURO  
GENÉTICO