

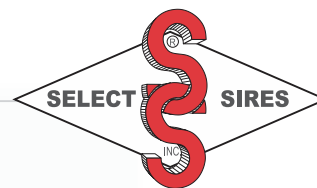
SELECTAS

Publicación de Genética Selecta

Lechería Tropical



SELECT SIRES - SELECT SIRES DO BRASIL



Select Sires Inc., con sede en Plain City, Ohio, EE. UU., es la cooperativa de inseminación artificial más grande del mundo. Como líder de la industria, la meta es superar las expectativas de los ganaderos con semen de alta fertilidad, excelencia en el servicio y con programas para brindar la mejor genética bovina del mundo.

La historia de Select Sires Inc. comenzó en 1965, cuando cuatro cooperativas de inseminación artificial se unieron formalmente y consolidaron sus instalaciones productivas. A lo largo de los años, la empresa se ha expandido por todo el mundo y hoy opera en más de 150 países a través de World Wide Sires LTD.

Select Sires do Brasil, por su parte, fue fundada el 1 de enero de 2011, tras la adquisición de SEMEIA, distribuidora tradicional de semen que desde los años 70 representó la genética de Select Sires Inc. en el país. A partir de esta adquisición, Brasil pasó a ser la primera inversión de Select Sires fuera de América del Norte.

Para aumentar la productividad y la rentabilidad de los productores de leche y carne, Select Sires do Brasil se ha comprometido a ser el principal proveedor de genética superior altamente fértil. Para ello, en los últimos años la empresa ha ampliado su equipo técnico y de asesores genéticos para trabajar y mejorar sus acciones en todas las regiones.

Entre los principales toros en el ranking mundial, a lo largo del tiempo, Select Sires ha dominado en las razas Holstein, Jersey, Ayrshire, Pardo Suizo y Angus. Esto demuestra el propósito de la empresa en servir a sus clientes con lo mejor en genética.

En razas tropicales no es diferente, Select Sires do Brasil tiene el líder del ranking Gyrolando del Sumario 2022, además de otros toros entre los TOP de la raza. En Gyr Lechero, con nuevos toros, pedigrís abiertos y consistencia genética, ha ido fortaleciendo la batería en esta raza. Equilibrio y armonía, productividad, conformación funcional, pedigrís modernos y apareamientos consistentes son los pilares de Select Sires do Brasil en Lechería Tropical para entregarnos genética superior.

En este catálogo, les compartimos nuestra oferta de toros, genética de vanguardia que proporcionará rentabilidad para usted, su familia y su explotación ganadera.

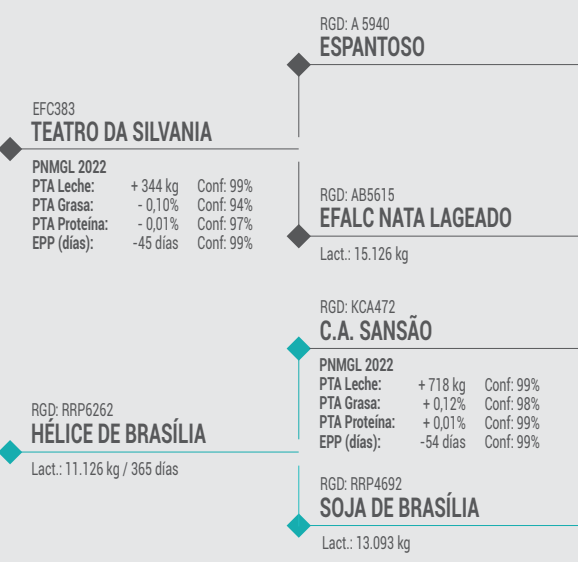


LXG25



Nacimiento: 18/06/2018 **Propietario:** Leonardo Xavier Golçalves, Fazenda: Imperial - Rio Pomba - MG

- Dourado es el resultado de un gran cruce: Teatro da Silvania con Hélice de Brasília (Sansão), pedigrí para producir mucha leche.
- Excepcional conformación y temperamento.
- Su padre, Teatro, está en el TOP 15% de la raza en compuesto corporal.



MADRE: HÉLICE DE BRASÍLIA



HERMANA: DIANA FIV LXG IMPERIAL



JRR711

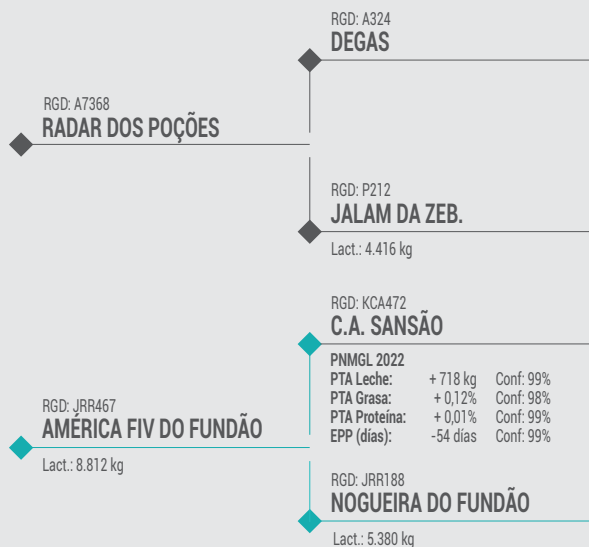


Nacimiento: 10/01/2013 **Propietario:** José Ricardo Fuiza Horta, Fazenda: Fundão - Pains - MG

- Favo es el actual #16 del Ranking General de la Raza!
- Combina estructura corporal y caracterización racial con producción.
- Favo viene de una familia con grandes resultados en importantes pistas lecheras y torneos como Megaleite, Passos, Franca y Belo Horizonte.
- Su hermana, Iluminada Teatro FIV do Fundão, es la actual recordista mundial de producción con 80.150 kg de leche en Expozebu 2022.
- Está en el TOP 10% de la raza en edad al primer parto.

ABCGIL/ABCZ/EMBRAPA
04/2023

Producción de Leche		Edad al Primer Parto EPP	
GPTA (kg)	Confiabil. (%)	GPTA (días)	Confiabil. (%)
653	84	-60	78



MADRE: AMÉRICA FIV FUNDÃO



HERMANA:
ILUMINADA TEATRO FIV DO FUNDÃO

DORITOS FIV CABO VERDE



JCVL2889



Ver video



Nacimiento: 14/09/2017 **Propietario:** José Coelho Vitor,
Fazenda: São José - São José Da Barra - MG

- Pedigrí abierto.
- Leche, conformación y consistencia.
- Su madre TALYA FIV CABO VERDE fue elegida Mejor Hembra del Ranking Mineiro ABCGIL 2014/2015.
- Línea abierta para los principales pedigrís de la raza.

Hijas de DORITOS,
Hda. El Empedrado (Tuluá, Valle)



RGD: RRP6968

JOGRAL FIV DE BRASILIA

PNMGL 2022

PTA Leche: + 767 kg Conf: 87%
EPP (días): -10 días Conf: 74%

RGD: RRP4718

SUPRA SUMO DE BRAS.

PNMGL 2022

PTA Leche: + 591 kg Conf: 95%
PTA Grasa: - 0,12% Conf: 83%
PTA Proteína: - 0,06% Conf: 92%
EPP (días): 17 días Conf: 90%

RGD: RRP 4706

SURPRESA DE BRAS.

Lact.: 14.238 kg

RGD: A7368

RADAR DOS POÇÕES

RGD: JCVL1089

TALYA FIV CABO VERDE

1ª Lact.: 9.042 kg

RGD: APPG1658

VITRY FIV DOS POÇÕES

Lact.: 5.510 kg



PADRE: JOGRAL FIV DE BRASILIA



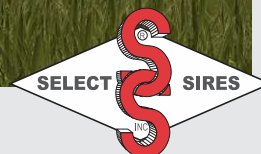
MADRE: TALYA FIV CABO VERDE



MUT3414



Ver video



Nacimiento: 14/08/2016 **Propietarios:** Rodrigo Borges y Bruno Machado, **Fazenda:** Paracatu E Mutum - Alexânia - GO

- Biotipo extremadamente lechero: largo, fuerte, aplomos correctos y línea dorsal fuerte.
- Pedigrí extremo para leche.
- Hijo del toro #1 ABCZ - ABCGIL y Embrapa 2021 Top 15% de la raza para compuesto corporal, patas y ubre, y Top 10% para producción de grasa, proteína y sólidos totales.
- Su madre, Duquesa FIV, fue Gran Campeona de torneos lecheros en diferentes pistas, incluyendo el concurso lechero Expozebu 2017 (65.770 Kg) y Megaleite 2017 (68.286 Kg).



PADRE: GENGIS KHAN DE BRAS.



MADRE: DUQUESA FIV

RGD: RRP6097

GENGIS KHAN DE BRAS.

PNMGL 2022

PTA Leche: + 807 kg Conf: 98%
PTA Grasa: - 0,01% Conf: 78%
PTA Proteína: - 0,08% Conf: 88%
EPP (días): -48 días Conf: 94%

RGD: BC055

DUQUESA FIV

Lact.: 13.499 kg / 350 días

RGD: KCA472

C.A. SANSÃO

PNMGL 2022

PTA Leche: + 718 kg Conf: 99%
PTA Grasa: + 0,12% Conf: 98%
PTA Proteína: + 0,01% Conf: 99%
EPP (días): -54 días Conf: 99%

RGD: RRP4751

SETIBA DE BRASÍLIA

Lact.: 16.073 kg

RGD: GAV291

JAGUAR TE DO GAVIÃO

PNMGL 2022

PTA Leche: + 787 kg Conf: 99%
PTA Grasa: + 0,11% Conf: 96%
PTA Proteína: + 0,07% Conf: 98%
EPP (días): 56 días Conf: 99%

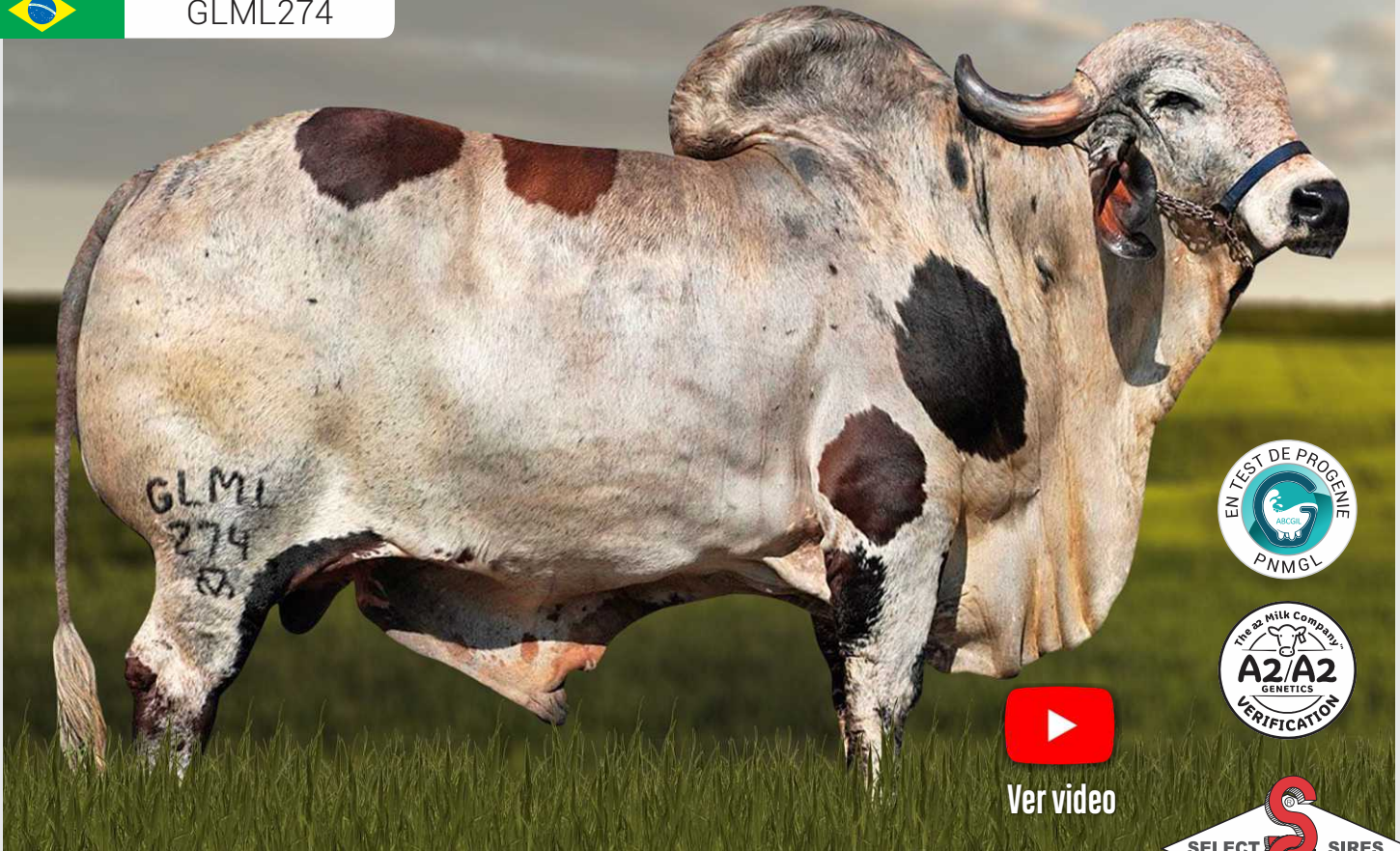
RGD: CAL6257

SERRA NOBRE DA CAL

Lact.: 8.850 kg



GLML274



Ver video



Nacimiento: 21/02/2015 **Proprietarios:** José Avilmar Lino Da Silva y José Adelmo Lino Da Silva, Fazenda: Lagoa Grande - Martinho Campos - MG

- Gran Campeón Reservado Nacional (Brasil) en 2018 y Gran Campeón en exposiciones de Pompeu, Paracatu y Bom Despacho 2018.
- Se destaca por su conformación funcional, fuerza lechera, excelentes aplomos y precocidad sexual.
- Ideal para producción de Gyrolando.
- Su padre hace parte del Top 10% de la raza para producción de proteína y sólidos totales.

Hija de FAMOSO, Finca Villa Ángel (Puerto Escondido, Córdoba)



RGD: B5213

MODELO TE DE BRAS.

PNMGL 2022		
PTA Leche:	+ 541 kg	Conf: 99%
PTA Grasa:	- 0,03%	Conf: 96%
PTA Proteína:	0,00%	Conf: 98%
EPP (días):	-37 días	Conf: 99%

RGD: GLML4

ABADIA FIV DO LINO

Lact.: 7.093 kg

RGD: B58

CAJU DE BRASÍLIA

PNMGL 2022		
PTA Leche:	+ 470 kg	Conf: 99%
PTA Grasa:	+ 0,03%	Conf: 96%
PTA Proteína:	+ 0,02%	Conf: 97%
EPP (días):	-19 días	Conf: 98%

RGD: X9491

GRINALDA TE DE BRAS.

Lact.: 7.956 kg

RGD: GAV291

JAGUAR TE DO GAVIÃO

PNMGL 2022		
PTA Leche:	+ 787 kg	Conf: 99%
PTA Grasa:	+ 0,11%	Conf: 96%
PTA Proteína:	+ 0,07%	Conf: 98%
EPP (días):	56 días	Conf: 99%

RGD: PPG26

VAIDOSA TE PEDREIRA

Lact.: 6.543 kg



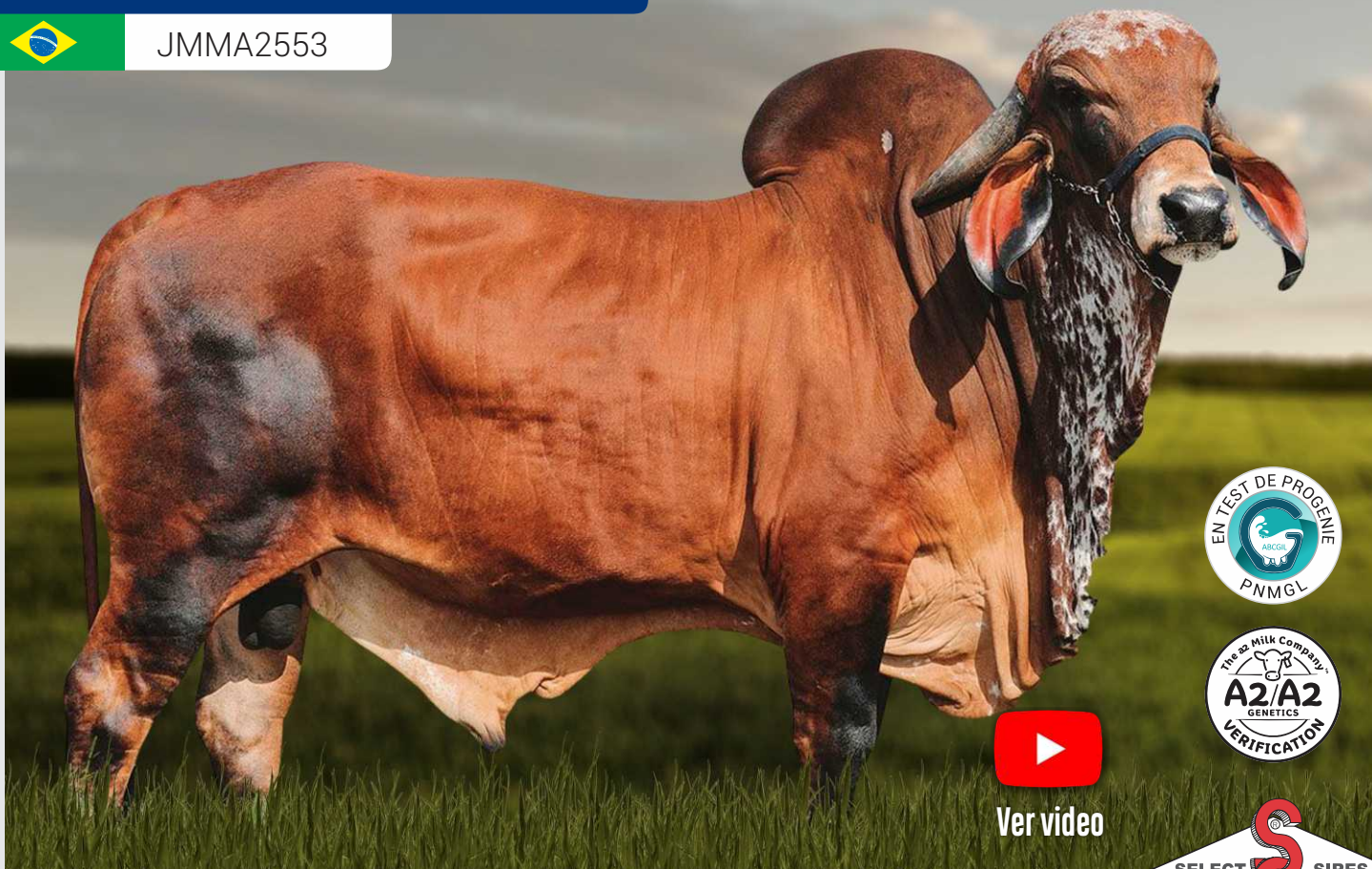
PADRE: MODELO TE DE BRASÍLIA



ABUELA: VAIDOSA TE PEDREIRA



JMMA2553



Ver video



Nacimiento: 15/09/2016 **Propietario:** José Mário Miranda Abdo,
Fazenda: Barreiro E Coqueiro - Alexânia - GO

- Estructura, costillas amplias y profundas.
- Línea dorsal fuerte, excelentes aplomos y docilidad.
- Mucha leche en su pedigrí.
- Su madre, XIXÁ, fue Gran Campeona del 1er. Torneo Lechero a Campo ABCZ en 2013 y otros torneos lecheros.

Hija de GIGANTE, Hda. Cañadulce
(Puerto Boyacá, Magdalena Medio)



RGD: PHP0246
PH UISQUE

PNMGL 2022		
PTA Leche:	+ 515 kg	Conf: 97%
PTA Grasa:	- 0,13%	Conf: 74%
PTA Proteína:	- 0,11%	Conf: 86%
EPP (días):	-9 días	Conf: 85%

RGD: JMMA828
XIXÁ FIV JMMA

Lact.: 9.171 kg / 271 días

RGD: RRP4718
SUPRA SUMO DE BRAS.

PNMGL 2022		
PTA Leche:	+ 591 kg	Conf: 95%
PTA Grasa:	- 0,12%	Conf: 83%
PTA Proteína:	- 0,06%	Conf: 92%
EPP (días):	17 días	Conf: 90%

RGD: AVB3
ATALAIA

Lact.: 8.955 kg

RGD: KCA472
C.A. SANSÃO

PNMGL 2022		
PTA Leche:	+ 718 kg	Conf: 99%
PTA Grasa:	+ 0,12%	Conf: 98%
PTA Proteína:	+ 0,01%	Conf: 99%
EPP (días):	-54 días	Conf: 99%

RGD: PHP0329
PH AVENIDA

Lact.: 6.728 kg / 297 días



PADRE: PH UISQUE



MADRE: XIXÁ FIV JMMA



JCRF230



Nacimiento: 13/06/2011 **Propietario:** João Cruz Reis Filho,
Fazenda: Sumaúma Miradouro - MG

ABCGIL/ABCZ/EMBRAPA
04/2023

Producción de Leche		Edad al Primer Parto EPP	
GPTA (kg)	Confiabil. (%)	GPTA (días)	Confiabil. (%)
355	81	-8	76

- Toro probado con gran estructura corporal, largo de grupa y excelente corrección de ombligo.
- Línea genética abierta para los principales pedigrís de la raza.

EFC464
VALEOURO TE SILVÂNIA

PNMGL 2022
PTA Leche: + 561 kg Conf: 99%
PTA Grasa: + 0,02% Conf: 92%
PTA Proteína: + 0,08% Conf: 95%
EPP (días): -19 días Conf: 98%

RGD: B58
CAJU DE BRASÍLIA

PNMGL 2022
PTA Leche: + 470 kg Conf: 99%
PTA Grasa: + 0,03% Conf: 96%
PTA Proteína: + 0,02% Conf: 97%
EPP (días): -19 días Conf: 98%

RGD: AB5615
EFALC NATA LAGEADO

Lact.: 15.126 kg

RGD: GAV522
NAVILAR DO GAVIÃO

Lact.: 7.622 kg

RGD: GAV164
GUARDIÃO TE GAVIÃO

PNMGL 2022
PTA Leche: + 337 kg Conf: 95%
PTA Grasa: + 0,08% Conf: 80%
PTA Proteína: + 0,00% Conf: 90%
EPP (días): 0 días Conf: 91%

RGD: AA8820
CALIOPE DO GAVIÃO



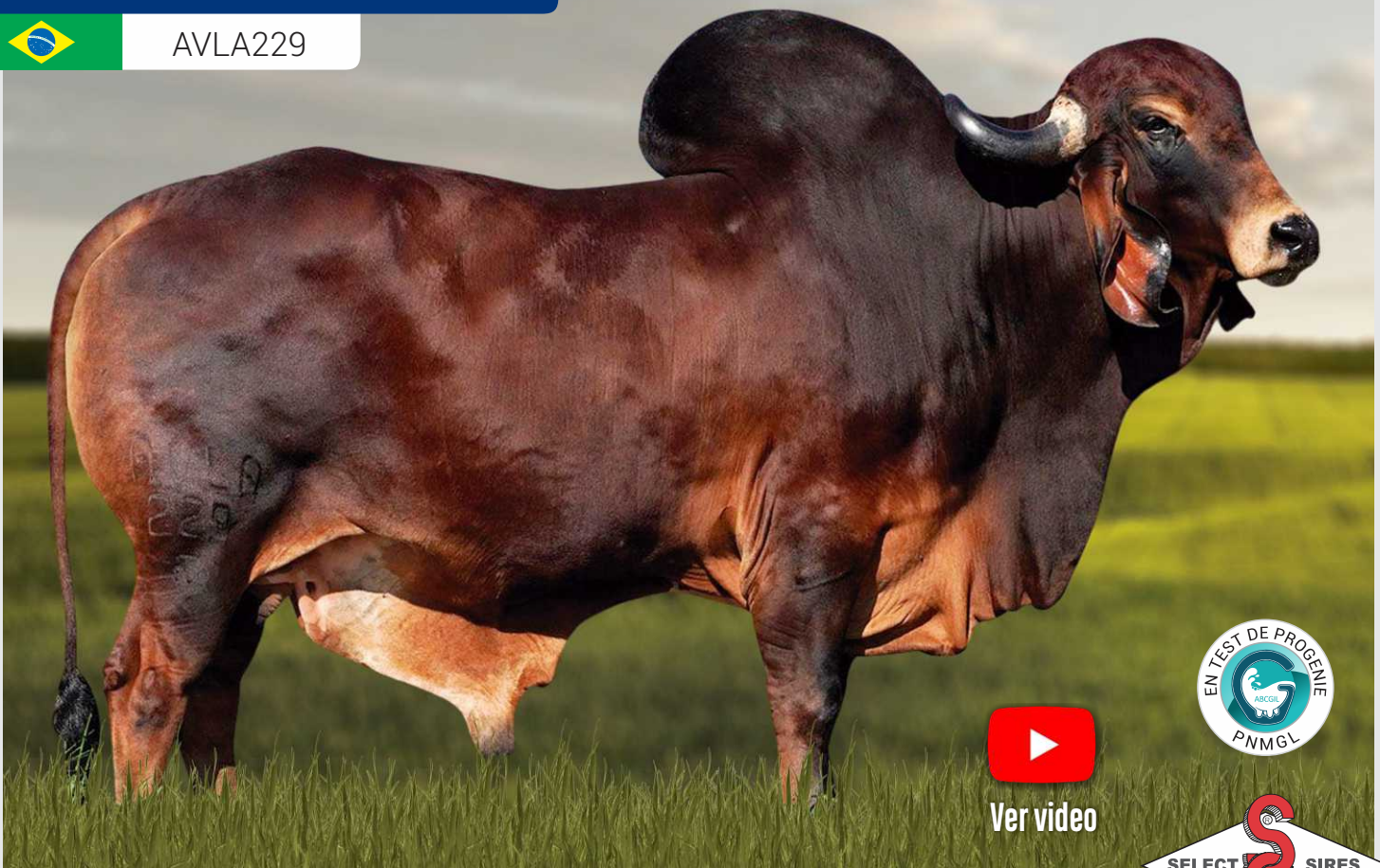
PADRE: VALEOURO TE SILVÂNIA



ABUELO: CAJU DE BRASÍLIA



AVLA229



Ver video



Nacimiento: 05/05/2016 **Propietario:** João Vicente Alves de Ávila, Fazenda: Bonsucesso - Barra Longa - MG

- Reúne todas las características que se buscan en un toro Gyr: precocidad sexual, estructura corporal, excelente temperamento, mucha leche y pedigrí consistente.
- Sus hijas se destacan por tener una excelente conformación en Gyr y en Gyrolando.
- Su padre, FARDO, está en el TOP 10% de la raza para EPP, producción de grasa, proteína y sólidos totales.



PADRE: FARDO FIV F. MUTUM



MADRE: DUPLICATA AVLA

<p>RGD: MUT697 FARDO FIV F. MUTUM</p> <p>PNMGL 2022 PTA Leche: + 395 kg Conf: 99% PTA Grasa: + 0,06% Conf: 90% PTA Proteína: + 0,01% Conf: 96% EPP (días): -66 días Conf: 98%</p>	<p>RGD: A7368 RADAR DOS POÇÕES</p>
<p>RGD: AVLA58 DUPLICATA AVLA</p> <p>Lact.: 11.355 kg</p>	<p>RGD: MUT14 DENGOSA FIV F. MUTUM</p> <p>Lact.: 9.379 kg</p>
<p>RGD: GAV291 JAGUAR TE DO GAVIÃO</p> <p>PNMGL 2022 PTA Leche: + 787 kg Conf: 99% PTA Grasa: + 0,11% Conf: 96% PTA Proteína: + 0,07% Conf: 98% EPP (días): 56 días Conf: 99%</p>	<p>RGD: AVLA9 ANKARA FIV AVLA</p> <p>Lact.: 8.347 kg</p>

MIDAS 659/19

MGY055384



Nacimiento: 19/06/2019 Criador: Agropecuaria La Vía Láctea

RGD: MGY63Z
FABULOSO DA BASA

RGD: MGY00955
TEATRO DA SILVANIA

RGD: HGY5920Z
FAFA FIV DE BRAS.

RGD: HGY014684
V.V. MIMOSA T.E. 897/1/5

RGD: MGY009107
FARDO FIV F. MUTUM

RGD: HGY001799
V.V. FIORELA 196/3/01

- El arquitecto de las ubres.
- 7.504 Lt de leche en 305 días.
- Hijo de V.V Mimosa, Campeona Senior Agrexpo 2019, Campeona Senior Reservada Nacional 2019 y 2020, Gran Campeona Tuluá y Mejor Ubre 2019, Gran Campeona Medellín y Mejor Ubre 2018, Gran Campeona Reservada y Mejor Ubre Bucaramanga 2018.

GABO 018/7

MGY042243



Nacimiento: 07/12/2017 Criador: Gustavo Mosquera Téllez - Hda. La Victoria

RGD: MGY015971
GABINETE SILVANIA

RGD: MGY009058
DOM TE SILVANIA

RGD: HGY001516Z
AMETISTA DA SILVANIA

RGD: HGY017979
GRG FLOR 021/12 T.E.

RGD: MGY009107
FARDO FIV F. MUTUM

RGD: HGY011240
JCO. PARAISO NOTICIA T.E. 147/0

- Cuenta con 14 grandes campeonatos en su carrera.
- Gran Campeón Nacional y Toro del Año 2022.
- Combina en sus linajes a Gabinete da Silvania, Fardo F. Mutum, Nobre da Cal, linajes especializados en ubre, tipo y producción.

TUCÁN 253/7/1

MGY036863



Nacimiento: 10/01/2017 Criador: Vida y Verde, Hda. El Trópico

RGD: MGY000529
C.A. SANSAO

RGD: MGY000106
C.A. EVEREST

RGD: HGY000468Z
C.A. HEURECA

RGD: HGY012511
V.V. HORTENSIA T.E. 855/9/10

RGD: MGY000473
RADAR DOS POCOES

RGD: HGY001789
V.V. CARIOCA 163/1/08

- Sansao, Radar y Caju, línea genética muy lechera, mejoradora de fenotipo, con muy buenas ubres.
- Ideal para producir Gyrolandas.



3131-BK



Ver video



Nacimiento: 20/02/2020 Propietario: Diego Hilário Ribeiro, Fazenda: Babilonia

PRUEBA GENÓMICA - 04/2023

Producción de Leche		Edad al Primer Parto EPP		Intervalo entre Partos IP		Índice de Longevidad de Girolando		Tolerancia al Estrés Térmico	Índice de Producción y Persistencia de la Lactancia	Índice de Eficiencia Tropical	Peso al Nacer (kg)		Período Gestacional (días)		Índice de Facilidad de Parto	Índice de Reproducción
GPTA (kg)	Confiabil. (%)	GPTA (días)	Confiabil. (%)	GPTA (días)	Confiabil. (%)	ILG	Confiabil. (%)	TE	IPPLG	IETG	PTA PN	Confiabil. (%)	PTA PG	Confiabil. (%)	IFPG	IRG
1238	79	-48	73	-4	47	0,4	40	ROBUSTO	0,6	0,1	-0,1	80	3,6	90	0,4	-0,2
5/8 HOLSTEIN + 3/8 GYR										BETACASEÍNA: A1A2 KAPPA CASEÍNA: AB						

- Hijo de DOC, uno de los toros Holstein más importantes en la actualidad.
- Black Star tiene fuerza y forma lechera, excelentes aplomos, extrema precocidad sexual y prueba genómica muy balanceada: alto en leche, mejorador de Edad al Primer Parto (EPP) y longevidad.



PADRE: WOODCREST KING DOC



HERMANA:
S-S-1 DOC HAVE NOT 8784

250H012961 WOODCREST KING DOC

USDA - 04/2023
PTA Leche: +1.580 Lb Conf: 99%
PTA Grasa: +0.03% Conf: 99%
PTA Proteína: +0.02% Conf: 99%

GTPi: +2.823
PTA Tipo: +3,23 Conf: 99%
Vida Productiva: +3,9 Conf: 99%

RGD: 9058-H VALSA FIV DO IAIA

Lact.: 9.641 kg / 365 días
PNMGL 2022
PTA Leche: +249 kg Conf: 88%
EPP (días): -25 días Conf: 79%

7H012198 MORNINGVIEW MCC KINGBOY

USDA - 04/2023
PTA Leche: +905 Lb Conf: 99%
PTA Grasa: -0.04% Conf: 99%
PTA Proteína: -0.02% Conf: 99%

GTPi: +2.312
PTA Tipo: +1,82 Conf: 99%
Vida Productiva: -0,8 Conf: 99%

WCD-ZBW MACK DADDY

Lact.: 39.560 lb

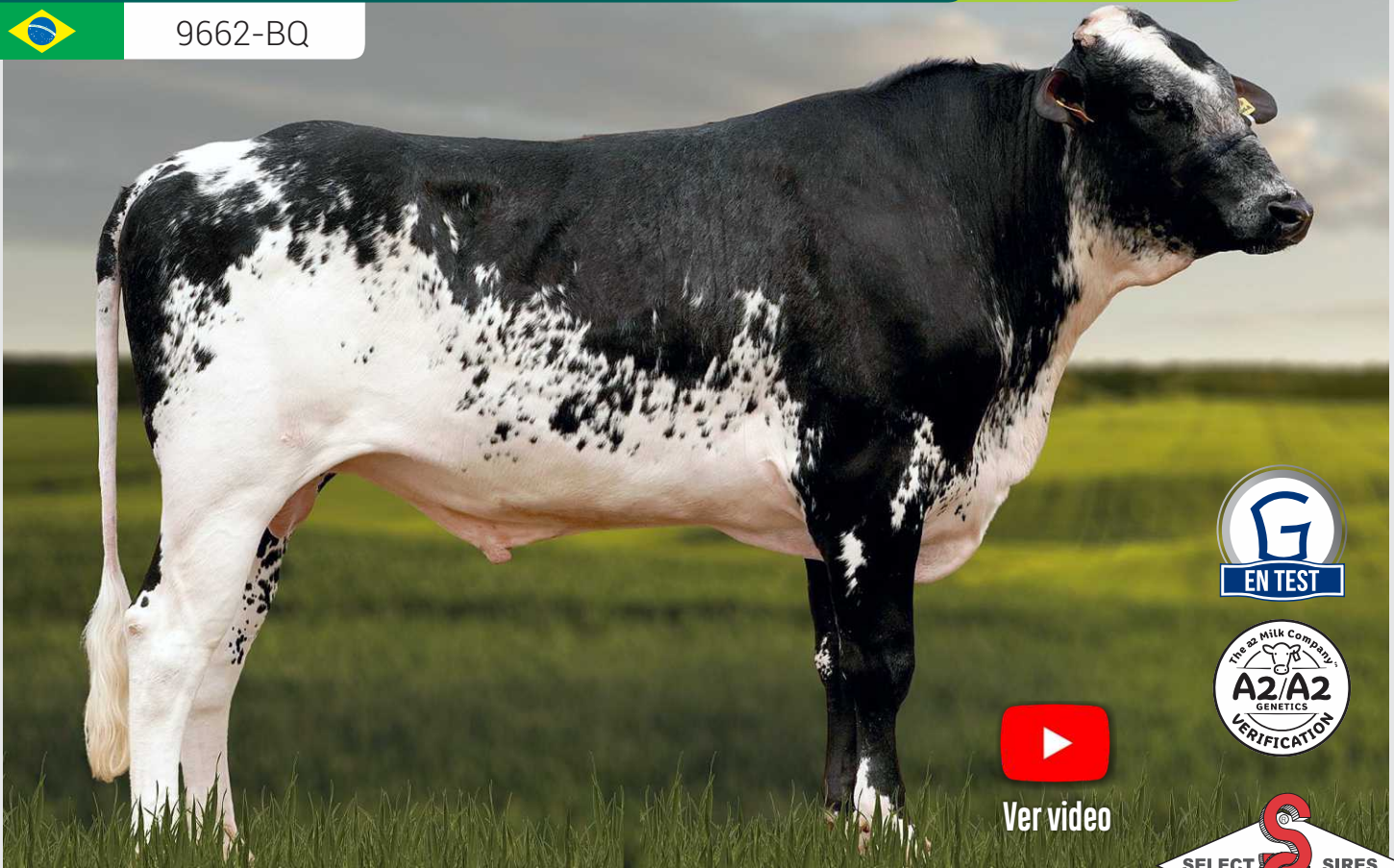
RGD: EFC464(B) VALE OURO TE SILVANIA

PNMGL 2022
PTA Leche: +561 kg Conf: 99%
PTA Grasa: +0.02% Conf: 80%
PTA Proteína: +0.08% Conf: 95%
EPP (días): -19 días Conf: 98%

RGD: AD-3013 CHITARA FIV DO IAIA



9662-BQ



Ver video



Nacimiento: 04/06/2020 Propietario: João Pedro Ayres Neves de Azevedo, Fazenda: Estância Juluca - Mendonça - SP

PRUEBA GENÓMICA - 04/2023

Producción de Leche		Edad al Primer Parto EPP		Intervalo entre Partos IP		Índice de Longevidad de Girolando		Tolerancia al Estrés Térmico	Índice de Producción y Persistencia de la Lactancia	Índice de Eficiencia Tropical	Peso al Nacer (kg)		Período Gestacional (días)		Índice de Facilidad de Parto	Índice de Reproducción
GPTA (kg)	Confiabil. (%)	GPTA (días)	Confiabil. (%)	GPTA (días)	Confiabil. (%)	ILG	Confiabil. (%)	TE	IPPLG	IETG	PTA PN	Confiabil. (%)	PTA PG	Confiabil. (%)	IFPG	IRG
528	70	-22	64	0,0	41	0,7	50	ROBUSTO	-1,3	0,7	0,0	60	1,4	70	-0,1	-0,1
5/8 HOLSTEIN + 3/8 GYR										BETACASEÍNA: A2A2						

- Su padre YODER es conocido por producir vacas sumamente productivas y longevas, siendo una de sus hijas campeona en WDE 2022 en la categoría Vacas con Producción Superior a las 150 mil Lbs.
- Coringa es precoz y tiene un pedigree que respalda alta productividad.



PADRE: WOODCREST MOGUL YODER



HERMANA:
MACLAND HF YODER RACHEL-ET
(EX-94-EX-MS)

7H011314
MOUNTFIELD SSI DCY MOGUL

USDA - 04/2023
PTA Leche: +460 Lb Conf: 99%
PTA Grasa: + 0,09% Conf: 99%
PTA Proteína: + 0,00% Conf: 99%

GTPI: + 2,291
PTA Tipo: + 1,29 Conf: 99%
Vida Productiva: + 0,0 Conf: 99%

WOODCREST PLANET YAKARA
Lact.: 31.050 Lb

RGD: RRP6097
GENGIS KHAN DE BRASILIA

PNMGL 2022
PTA Leche: + 807 kg Conf: 98%
PTA Grasa: - 0,01% Conf: 78%
PTA Proteína: - 0,08% Conf: 88%
EPP (días): -48 días Conf: 94%

RGD: 3186Q
MORENA AVALON ALEGRE

7H012266
WOODCREST MOGUL YODER

USDA - 04/2023
PTA Leche: + 439 Lb Conf: 99%
PTA Grasa: + 0,21% Conf: 99%
PTA Proteína: + 0,06% Conf: 99%

GTPI: + 2,591
PTA Tipo: + 0,62 Conf: 99%
Vida Productiva: + 2,5 Conf: 99%

RGD: 5893-AO
RAMA GENGIS KHAN ALEGRE
Lact.: 10.211 kg



5977-AV



Ver video



Nacimiento: 28/01/2017 Propietario: Paulo Gabriel Reis Nader, Fazenda: Santo Antônio da Bela Vista - Caconde - SP

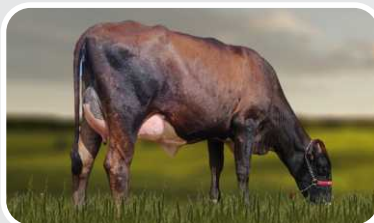
PRUEBA GENÓMICA - 04/2023

Producción de Leche		Edad al Primer Parto EPP		Intervalo entre Partos IP		Índice de Longevidad de Girolando		Tolerancia al Estrés Térmico	Índice de Producción y Persistencia de la Lactancia	Índice de Eficiencia Tropical	Peso al Nacer (kg)		Período Gestacional (días)		Índice de Facilidad de Parto	Índice de Reproducción
GPTA (kg)	Confiabil. (%)	GPTA (días)	Confiabil. (%)	GPTA (días)	Confiabil. (%)	ILG	Confiabil. (%)	TE	IPPLG	IETG	PTA PN	Confiabil. (%)	PTA PG	Confiabil. (%)	IFPG	IRG
1407	83	-20	77	-4	56	0,7	60	ROBUSTO	-0,1	1,1	0,3	90	0,5	96	0,1	0,2
5/8 HOLSTEIN + 3/8 GYR										BETACASEÍNA: A1A2 KAPPA CASEÍNA: AA						

- Reúne todo lo que se busca en un toro Gyrolando: consistencia en el pedigrí, mucha leche y excelente conformación.
- Está produciendo hijas con mucho vigor y salud.



PADRE: SEAGULL-BAY SUPERSIRE



HIJA: IPANEMA GOLIAS SABV

7H010524

ROYLANE SOCRA ROBUST

USDA - 04/2023

PTA Leche: +352 Lb Conf: 99%
PTA Grasa: +0,10% Conf: 99%
PTA Proteína: +0,04% Conf: 99%

GTPI: +2.399
PTA Tipo: -0,30 Conf: 99%
Vida Productiva: +3,2 Conf: 99%

AMMON-PEACHEY SHAUNA

Lact: 40.290 Lb

RGD: 472

C.A. SANSÃO

PNMGL 2022

PTA Leche: +718 kg Conf: 99%
PTA Grasa: +0,12% Conf: 98%
PTA Proteína: +0,01% Conf: 99%
EPP (días): -54 días Conf: 99%

7H011351

SEAGULL-BAY SUPERSIRE

USDA - 04/2023

PTA Leche: +1.071 Lb Conf: 99%
PTA Grasa: +0,06% Conf: 99%
PTA Proteína: +0,00% Conf: 99%

GTPI: +2.330
PTA Tipo: -0,10 Conf: 99%
Vida Productiva: +2,1 Conf: 99%

RGD: 7542-0

ANDORINHA SANSÃO FIV SABV

Lact: 12.498 kg
PNMGL 2022
PTA Leche: +868 kg Conf: 99%
EPP (días): -20 días Conf: 83%

ESPERANÇA TEATRO SA BELA VISTA FIV

PROMISSOR FIV KINGBOY ALMENARA



3388-BF



Ver video



Nacimiento: 08/10/2018 Propietario: Geraldo Antônio Birro Costa, Fazenda: Almenara - Governador Valadares - MG

PRUEBA GENÓMICA - 04/2023

Producción de Leche		Edad al Primer Parto EPP		Intervalo entre Partos IP		Índice de Longevidad de Girolando		Tolerancia al Estrés Térmico	Índice de Producción y Persistencia de la Lactancia	Índice de Eficiencia Tropical	Peso al Nacer (kg)		Período Gestacional (días)		Índice de Facilidad de Parto	Índice de Reproducción
GPTA (kg)	Confiabil. (%)	GPTA (días)	Confiabil. (%)	GPTA (días)	Confiabil. (%)	ILG	Confiabil. (%)	TE	IPPLG	IETG	PTA PN	Confiabil. (%)	PTA PG	Confiabil. (%)	IFPG	IRG
983	82	-31	75	-3	58	0,0	60	ROBUSTO	-0,4	0,2	0,6	90	-0,3	99	0,3	0,2
5/8 HOLSTEIN + 3/8 GYR										BETACASEÍNA: A1A2 KAPPA CASEÍNA: AB						

- Representa fortaleza, caracterización lechera y clase.
- Toro con pedigrí moderno: Kingboy x Castelo x Teatro, familia élite en producción de leche, fenotipo y sistema mamario.



ABUELA MATERNA:
ENGENHO DA RAINHA BRENDA TEATRO



HIJA: BALIZA MG BOA VISTA

7H012198
MORNINGVIEW MCC KINGBOY

USDA - 04/2023
PTA Leche: +905 Lb Conf: 99%
PTA Grasa: -0,04% Conf: 99%
PTA Proteína: -0,02% Conf: 99%

GTPi: +2,312
PTA Tipo: +1,82 Conf: 99%
Vida Productiva: -0,8 Conf: 99%

7H011314
CDE-SU BKM MCCUTCHEN

USDA - 04/2023
PTA Leche: +230 Lb Conf: 99%
PTA Grasa: +0,06% Conf: 99%
PTA Proteína: +0,01% Conf: 99%

GTPi: +2,202
PTA Tipo: +2,16 Conf: 99%
Vida Productiva: -1,0 Conf: 99%

MORNINGVIEW SUPER MEGAN

Lact: 37.720 Lb

RGD: ACFG290
CASTELO KUBERA

PNMGL 2022
PTA Leche: +382 kg Conf: 98%
PTA Grasa: -0,07% Conf: 81%
PTA Proteína: +0,01% Conf: 90%
EPP (días): -14 días Conf: 95%

RGD: 3261-U
JULIANA FIV CASTELO RANCHO DO RO

Lact: 9.386 kg
PNMGL 2022
PTA Leche: +413 kg Conf: 86%
EPP (días): -30 días Conf: 80%

RGD: AD-2216
ENGENHO DA RAINHA BRENDA TEATRO



5662-P

#3 del ranking Girolando 2023



Ver video



Nacimiento: 08/10/2012 Propietario: Luiz Carlos de Sá, Fazenda: Fenix - Faria Lemos - MG

PRUEBA GENÓMICA - 04/2023

Producción de Leche		Edad al Primer Parto EPP		Intervalo entre Partos IP		Índice de Longevidad de Girolando		Tolerancia al Estrés Térmico	Índice de Producción y Persistencia de la Lactancia	Índice de Eficiencia Tropical	Peso al Nacer (kg)		Período Gestacional (días)		Índice de Facilidad de Parto	Índice de Reproducción
GPTA (kg)	Confiabil. (%)	GPTA (días)	Confiabil. (%)	GPTA (días)	Confiabil. (%)	ILG	Confiabil. (%)	TE	IPPLG	IETG	PTA PN	Confiabil. (%)	PTA PG	Confiabil. (%)	IFPG	IRG
1500	84	-20	82	-1,0	56	0,6	64	SENSIBLE -	-0,1	1,0	0,0	93	2,0	97	0,2	0,1
3/4 HOLSTEIN + 1/4 GYR										BETACASEÍNA: A1A1						

- Actual #3 del Ranking General de la Raza.
- Toro de mucha longitud corporal, fuerza lechera, calidad de grupa y corrección extrema del ombligo.
- Su madre, Ermelinda Mergulhão, fue Gran Campeona de Raza en 2011 y tiene una producción de más de 16.700 kg de leche. Sus hijas ya muestran esta conformación con excelentes sistemas mamarios.



HIJA



HIJA

200H003205
BRAEDALE GOLDWIN
USDA - 04/2023
PTA Leche: - 683 Lb Conf: 99%
PTA Grasa: + 0,07% Conf: 99%
PTA Proteína: + 0,04% Conf: 99%
GTPI: + 1.876
PTA Tipo: + 1,06 Conf: 99%
Vida Productiva: - 1,4 Conf: 99%

7H010506
MAPLE-DOWNS-I G W ATWOOD
USDA - 04/2023
PTA Leche: - 324 Lb Conf: 99%
PTA Grasa: + 0,08% Conf: 99%
PTA Proteína: + 0,01% Conf: 99%
GTPI: + 1.911
PTA Tipo: + 2,92 Conf: 99%
Vida Productiva: - 2,6 Conf: 99%

11H006370
LONDDALE MIRAGE
Lact: 38.290 Lb

RGD: AD 1407
ERMELINDA MERGULHÃO
Lact: 17.421 kg
PNMGL 2022
PTA Leche: + 874 kg Conf: 91%
EPP (días): - 15 días Conf: 81%

BERLINDA MERGULHAO



5050BF



Ver video



Nacimiento: 20/09/2019 Propietario: Gabriel Khoury Da Costa, Fazenda: João E Maria - Feira de Santana - BA

PRUEBA GENÓMICA - 04/2023

Producción de Leche		Edad al Primer Parto EPP		Intervalo entre Partos IP		Índice de Longevidad de Girolando		Tolerancia al Estrés Térmico	Índice de Producción y Persistencia de la Lactancia	Índice de Eficiencia Tropical	Peso al Nacer (kg)		Período Gestacional (días)		Índice de Facilidad de Parto	Índice de Reproducción
GPTA (kg)	Confiabil. (%)	GPTA (días)	Confiabil. (%)	GPTA (días)	Confiabil. (%)	ILG	Confiabil. (%)	TE	IPPLG	IETG	PTA PN	Confiabil. (%)	PTA PG	Confiabil. (%)	IFPG	IRG
1879	77	-57	70	-5	39	-0,3	30	ROBUSTO	-0,4	-0,2	-0,1	70	0,9	80	-0,3	-0,7
3/4 HOLSTEIN + 1/4 GYR									BETACASEÍNA: A1A2 KAPPA CASEÍNA: AB							

- Toro 3/4 hijo del gran DOC en una vaca Headliner de gran calidad morfológica con lactancia de más de 12.000 kg de leche.
- Prueba genómica con +1.398 Kg. de leche.



PADRE: WOODCREST KING DOC



MADRE: SÃO THOMÉ AMERICA HEADLINER

250H012961 WOODCREST KING DOC

USDA - 04/2023
PTA Leche: +1.580 Lb Conf: 99%
PTA Grasa: +0,03% Conf: 99%
PTA Proteína: +0,02% Conf: 99%

GTP: +2.823
PTA Tipo: +3,23 Conf: 99%
Vida Productiva: +3,9 Conf: 99%

7H012198 MORNINGVIEW MCC KINGBOY

USDA - 04/2023
PTA Leche: +905 Lb Conf: 99%
PTA Grasa: -0,04% Conf: 99%
PTA Proteína: -0,02% Conf: 99%

GTP: +2.312
PTA Tipo: +1,82 Conf: 99%
Vida Productiva: -0,8 Conf: 99%

WCD-ZBW MACK DADDY

Lact: 39.560 Lb

7H011419 SEAGULL-BAY HEADLINER

USDA - 04/2023
PTA Leche: +1.090 Lb Conf: 99%
PTA Grasa: +0,00% Conf: 99%
PTA Proteína: +0,02% Conf: 99%

GTP: +2.298
PTA Tipo: +1,39 Conf: 99%
Vida Productiva: -2,5 Conf: 99%

RGD: 5063-AX SÃO THOMÉ AMERICA HEADLINER

Lact: 12.002 kg
PNMGL 2022
PTA Leche: +864 kg Conf: 82%
EPP (días): -36 días Conf: 73%

RGD: CAL 6257 ELITE COCHO D'AGUA

Lact: 8.850 kg



9384-M



Ver video



Nacimiento: 27/10/2012 Propietario: João Dario Ribeiro, Fazenda: Estiva

PRUEBA GENÓMICA - 04/2023

Producción de Leche		Edad al Primer Parto EPP		Intervalo entre Partos IP		Índice de Longevidad de Girolando		Tolerancia al Estrés Térmico	Índice de Producción y Persistencia de la Lactancia	Índice de Eficiencia Tropical	Peso al Nacer (kg)		Período Gestacional (días)		Índice de Facilidad de Parto	Índice de Reproducción
GPTA (kg)	Confiabil. (%)	GPTA (días)	Confiabil. (%)	GPTA (días)	Confiabil. (%)	ILG	Confiabil. (%)	TE	IPPLG	IETG	PTA PN	Confiabil. (%)	PTA PG	Confiabil. (%)	IFPG	IRG
963	84	-24	77	-8,0	54	0,8	61	ROBUSTO	1,2	1,0	-1,0	83	1,0	92	-1,5	-0,8
3/4 HOLSTEIN + 1/4 GYR										BETACASEÍNA: A2A2						

- Hijo de uno de los toros más grandes de la raza Holstein, PLANET!
- Excelente longitud corporal, calidad de grupa y aplomos, combinando tipo y producción.
- Sus hijas son equilibradas, de mediana estatura y producen mucha leche.



HIJA



HIJA

7H008081

ENSENADA TABOO PLANET

USDA - 04/2023

PTA Leche: +982 Lb Conf: 99%
PTA Grasa: -0,09% Conf: 99%
PTA Proteína: -0,02% Conf: 99%

GTPI: +2.052
PTA Tipo: -0,38 Conf: 99%
Vida Productiva: +1,6 Conf: 99%

RGD: 92251-L

MALUCA MARVELOUS RENASCER

Lact: 12.110 kg

PNMGL 2022
PTA Leche: +945 kg Conf: 84%
EPP (días): 10 días Conf: 68%

29H09138

ROSE-BAUM TABOO

USDA - 04/2023

PTA Leche: +480 Lb Conf: 99%
PTA Grasa: +0,01% Conf: 99%
PTA Proteína: +0,00% Conf: 99%

GTPI: +1.537
PTA Tipo: -1,65 Conf: 99%
Vida Productiva: -1,1 Conf: 99%

PLUSHANSKI AMEL PATTY

Lact: 49.670 Lb

PBH MARVELOUS SALGADO

BABILONIA RENASCER



2070-BV



Ver video



Nacimiento: 15/02/2021 Propietario: Luiz Gualberto Ribeiro Ferreira, Fazenda: Nossa Senhora De Fátima - Delta - MG

PRUEBA GENÓMICA - 04/2023

Producción de Leche		Edad al Primer Parto EPP		Intervalo entre Partos IP		Índice de Longevidad de Girolando		Tolerancia al Estrés Térmico	Índice de Producción y Persistencia de la Lactancia	Índice de Eficiencia Tropical	Peso al Nacer (kg)		Período Gestacional (días)		Índice de Facilidad de Parto	Índice de Reproducción
GPTA (kg)	Confiabil. (%)	GPTA (días)	Confiabil. (%)	GPTA (días)	Confiabil. (%)	ILG	Confiabil. (%)	TE	IPPLG	IETG	PTA PN	Confiabil. (%)	PTA PG	Confiabil. (%)	IFPG	IRG
1312	66	-35	58	-2,0	33	0,9	30	ROBUSTO	-0,1	-0,1	1,2	70	-0,2	80	1,1	0,6
3/4 HOLSTEIN + 1/4 GYR																

- Joaquim es hijo de Tahiti, N°2 en GTPI en el sumario Abril 2023, con Elegância, vaca con producción vitalicia de 102.168,10 kg en 9 lactancias.
- Pedigree abierto para apareamientos con las principales líneas Gyr. Gran opción para hatos que necesitan abrir líneas de sangre.



PADRE: DE-SU FRAZZ TAHITI 14104



MADRE: ELEGANCIA 4365 GAMETA NF IRMÃOS

7H012788 MELARRY JOSUPER FRAZZLED

USDA - 04/2023
 PTA Leche: +1.425 Lb Conf: 99%
 PTA Grasa: +0,03% Conf: 99%
 PTA Proteína: -0,03% Conf: 99%

GTPI: +2.544
 PTA Tipo: -0,07 Conf: 99%
 Vida Productiva: +5,6 Conf: 99%

DE-SU DELTA 4900

Lact.: 31.240 Lb

RGD: B5032 GAMETA TE CAL

PNMGL 2022
 PTA Leche: +101 kg Conf: 95%
 PTA Grasa: +0,20% Conf: 84%
 PTA Proteína: +0,17% Conf: 91%
 EPP (días): -50 días Conf: 91%

RGD: BX292317 NF IRMAOS TULIPA KIVALO 0011

7H014229 DE-SU FRAZZ TAHITI 14104

USDA - 04/2023
 PTA Leche: +2.249 Lb Conf: 99%
 PTA Grasa: +0,08% Conf: 99%
 PTA Proteína: +0,02% Conf: 99%

GTPI: +3.008
 PTA Tipo: +0,81 Conf: 99%
 Vida Productiva: +4,6 Conf: 99%

ELEGANCIA 4365 GAMETA NF IRMÃOS

Lact.: 15.355 kg
 PNMGL 2022
 PTA Leche: +1404 kg Conf: 92%
 EPP (días): -22 días Conf: 79%

RANCHO GRANDE SS MISTER 3/4



3236-AI



Ver video

Nacimiento: 23/02/2014 Propietario: Jose Carlos dos Reis

- Actual #15 del Ranking General de la Raza.
- Excelente estructura corporal, fortaleza y producción de leche.
- Conformación balanceada y moderna.



7H011351
SEAGULL-BAY
SUPERSIRE-ET

USDA - 04/2023
PTA Leche: +1.071 Lb Conf: 99%
PTA Grasa: +0,06% Conf: 99%
PTA Proteína: +0,00% Conf: 99%

GTPi: +2.330
PTA Tipo: -0,10 Conf: 99%
Vida Productiva: +2,1 Conf: 99%

RGD: GAV 522
CURIOSA DO R GRANDE

Lact: 10.896 kg
PNMGL 2022
PTA Leche: +1087 kg Conf: 94%
EPP (días): -33 días Conf: 89%

7H010524
ROYLANE SOCRA ROBUST

USDA - 04/2023
PTA Leche: +352 Lb Conf: 99%
PTA Grasa: +0,10% Conf: 99%
PTA Proteína: +0,04% Conf: 99%

GTPi: +2.399
PTA Tipo: -0,30 Conf: 99%
Vida Productiva: +3,2 Conf: 99%

AMMOM-PEACHEY
SHAUNA-ET

Lact: 40.290 Lb

RGD: B 5213
MODELO TE DE BRAS.

PNMGL 2022
PTA Leche: +541 kg Conf: 99%
PTA Grasa: -0,03% Conf: 96%
PTA Proteína: 0,00% Conf: 98%
EPP (días): -37 días Conf: 99%

VERA CRUZ TATUAGEM

PRUEBA GENÓMICA - 04/2023

Producción de Leche		Edad al Primer Parto EPP		Intervalo entre Partos IP		Índice de Longevidad de Girolando		Tolerancia al Estrés Térmico	Índice de Producción y Persistencia de la Lactancia	Índice de Eficiencia Tropical	Peso al Nacer (kg)		Período Gestacional (días)		Índice de Facilidad de Parto	Índice de Reproducción
GPTA (kg)	Confiabil. (%)	GPTA (días)	Confiabil. (%)	GPTA (días)	Confiabil. (%)	ILG	Confiabil. (%)	TE	IPPLG	IETG	PTA PN	Confiabil. (%)	PTA PG	Confiabil. (%)	IFPG	IRG
1137	84	-20	82	0	53	0,6	60	ROBUSTO	0,2	1,0	0,0	95	3,0	98	0,4	0,2
3/4 HOLSTEIN + 1/4 GYR										BETACASEÍNA: A1A2						

LUZIO EDDIE DA XAPETUBA 3/4



469 BI



Nacimiento: 19/08/2018 Propietario: José Antônio da Silveira

- Toro joven que carga en su pedigrí gran volumen de leche.
- Transmite gran precocidad. GPTA Intervalo entre partos: -47 días



11H011780
BOMAZ ALTAEDDIE

USDA - 04/2023
PTA Leche: +922 Lb Conf: 97%
PTA Grasa: +0,08% Conf: 97%
PTA Proteína: +0,03% Conf: 97%

GTPi: +2.531
PTA Tipo: +0,42 Conf: 88%
Vida Productiva: +1,7 Conf: 90%

RGD: 5339AF
FRAMBOESA OBSERVER FIV
DA XAPETUBA

Lact: 8.675 kg
PNMGL 2022
PTA Leche: +475 kg

11H011437
WESTENRADE ALTASPRING

USDA - 04/2023
PTA Leche: +741 Lb Conf: 99%
PTA Grasa: +0,09% Conf: 99%
PTA Proteína: +0,05% Conf: 99%

GTPi: +2.496
PTA Tipo: +1,22 Conf: 99%
Vida Productiva: +0,7 Conf: 99%

BOMAZ BOOKEM 5402

Lact: 18.660 Lb

7H010606
DE-SU OBSERVER

USDA - 04/2023
PTA Leche: +382 Lb Conf: 99%
PTA Grasa: -0,11% Conf: 99%
PTA Proteína: -0,02% Conf: 99%

GTPi: +2.053
PTA Tipo: +0,54 Conf: 99%
Vida Productiva: +1,3 Conf: 99%

FEIÇÃO F. MUTUM

Lact: 8.836 kg

PRUEBA GENÓMICA - 06/2023

Producción de Leche		Edad al Primer Parto EPP		Intervalo entre Partos IP		Índice de Longevidad de Girolando		Tolerancia al Estrés Térmico	Índice de Producción y Persistencia de la Lactancia	Índice de Eficiencia Tropical	Peso al Nacer (kg)		Período Gestacional (días)		Índice de Facilidad de Parto	Índice de Reproducción
GPTA (kg)	Confiabil. (%)	GPTA (días)	Confiabil. (%)	GPTA (días)	Confiabil. (%)	ILG	Confiabil. (%)	TE	IPPLG	IETG	PTA PN	Confiabil. (%)	PTA PG	Confiabil. (%)	IFPG	IRG
1727	70	-47	59	3	34	1	30	ROBUSTO	0,4	0,6	-0,3	70	-1,3	80	-1,2	-1,2
3/4 HOLSTEIN + 1/4 GYR										BETACASEÍNA: A2A2						



JUZZ 198

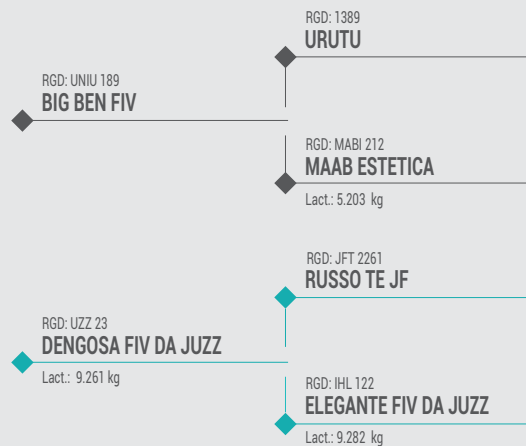


Ver video



Nacimiento: 10/10/2017 **Propietario:** Juliana Pistore Regazzi Ferreira, Fazenda: Do Carmo - Ituverava - SP

- Grupa ancha, flancos limpios, aplomos correctos, biotipo lechero.
- Resultado de una fuerte presión de selección familiar, bien evaluado en programas de mejoramiento genético.



ABUELA: ELEGANTE FIV DA JUZZ



MADRE: DENGOSA FIV DA JUZZ

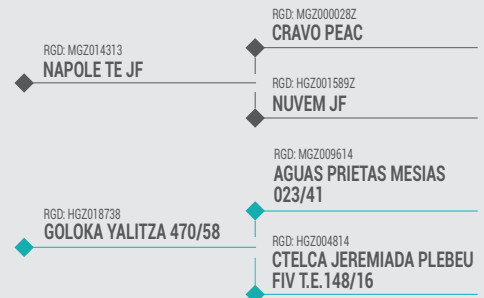
GOD NAPOLES TE 001/0

MGZ021985



Nacimiento: 23/04/2020 **Propietario:** Cristhian Fernando Heredia, Hda. San Jorge.

- Hijo de Yalitza, vaca que obtuvo el segundo puesto en el concurso lechero de la feria Nacional Cebú Bucaramanga 2022 con producción de 24,9 Lt/día.
- Campeón Joven Reservado y Gran Campeón Reservado Agroexpo Caribe 2022.
- Campeón Ternero y Gran Campeón Agroexpo 2021.



Madre: GOLOKA YALITZA 470/58

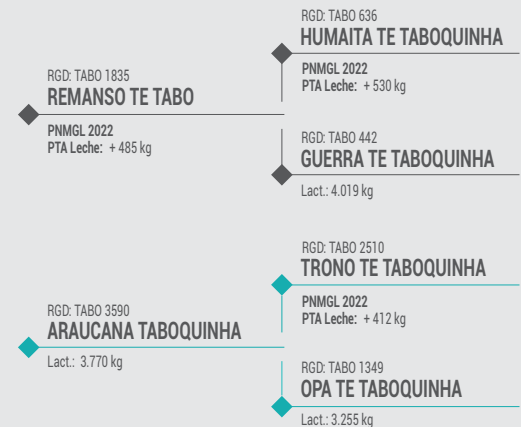
FOGO FIV TABOQUINHA

TABO5030



Nacimiento: 09/02/2018 **Propietario:** Sinval Martins de Melo

- Hijo y nieto de los toros líderes del test de progenie de la raza: Remanso TE Taboquinha y Humaita TE Taboquinha.

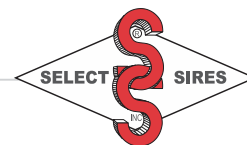


Padre: REMANSO TE TABOQUINHA

ABCZ - 2023

Producción de Leche	
GPTA (kg)	Confiabil. (%)
416	33

Guía para interpretar las Pruebas Girolando



Producción de leche (kg): Describe las diferencias genéticas en la producción de leche hasta los 305 días de lactancia. Valores más altos de gPTA son deseables e indican una mayor capacidad genética para la producción de leche.

Edad al primer parto (EPP días): Describe las diferencias en mérito genético para la edad al primer parto. Los valores más bajos de gPTA son más deseables e indican una edad más joven al primer parto.

Intervalo entre partos (IP días): Describe las diferencias genéticas en el intervalo entre partos. Valores más bajos de gPTAs indican vacas con mayor capacidad genética para la eficiencia reproductiva y son más deseables.

Índice de Longevidad de Girolando (ILG): Índice que tiene en cuenta tres medidas relacionadas con la longevidad de los animales: producción total de leche en Kg. en todas las lactancias (Long1); número total de días durante todas las lactancias (Long2) y el número de lactancias completas de la vaca (Long3).

$$ILG = (STA_{long1} * (0.20) + STA_{long2} * (0.30) + STA_{long3} * (0.50))$$

Tolerancia al estrés térmico (TE): evalúa y clasifica a los animales para la tolerancia al estrés por calor en las diferentes combinaciones de temperatura y humedad: SENSIBLE + (toros cuyas hijas reducen la producción de leche en ambientes más cálidos y/o más húmedos); SENSIBLES - (toros cuyas hijas aumentan la producción en ambientes más cálidos y/o más húmedos); ROBUSTO (toros cuyas hijas mantienen producciones estables, independientemente de la combinación de temperatura y humedad).

Índice de producción y persistencia de la lactancia (IPPLG): Este índice permite la selección de toros cuyas hijas tienen un mayor nivel de persistencia (PSL, definida como la capacidad de la vaca para mantener la producción de leche después de alcanzar su producción máxima en la lactancia, o pico de lactancia) y producción de leche (PL 305d) simultáneamente, lo que puede contribuir a la reducción de los costos del sistema de producción y aumentar el beneficio de la actividad láctea.

$$IPPLG = (STA_{PSL} * (0.60) + STA_{P305} * (0.40))$$

Índice de Eficiencia Tropical (IETG): Índice que combina las características de tolerancia al estrés térmico (TE) y el índice de longevidad de Girolando (ILG). El objetivo es seleccionar animales según su eficiencia productiva en clima tropical, tolerancia al estrés por calor, duración de la lactancia y permanencia en el hato. Así, este índice permite al productor identificar animales que son más o menos productivos bajo condiciones de estrés térmico, contribuyendo a su selección, generando impactos positivos en la rentabilidad.

$$IETG = STA_{TE} * (0.50) + STA_{ILG} * (0.50)$$

Peso al Nacer en Kg (PTA PN): Es un indicador de la probabilidad de aparición de distocia, que se caracteriza por trabajos de parto difíciles y prolongados que requieren intervención humana y traen grandes pérdidas económicas y de salud. Complicaciones en el parto tienen un impacto negativo en la supervivencia de los terneros, la producción de leche, la fertilidad, morbilidad y mortalidad de las vacas y pueden extender los intervalos posparto, ocasionando pérdidas económicas al productor. Ideal valores cercanos a cero.

Período Gestacional en Días (PTA PG): Se relaciona con el PN, dado que los terneros nacidos de gestaciones más cortas tienden a tener un peso más bajo al nacer, mientras que gestaciones con períodos más largos pueden resultar en el nacimiento de terneros más grandes y pesados. Ideal valores cercanos a cero.

Índice de Facilidad de Parto (IFPG): Índice que combina el PN y el PG como una forma para evaluar la facilidad de parto de los toros Girolando. Ideal valores cercanos a cero.

$$IFPG = (STA_{PN} * 0.60) + (STA_{PG} * 0.40)$$

Índice de Reproducción (IRG): Índice creado con el objetivo de recopilar datos sobre características reproductivas de gran importancia en la ganadería (EPP, IP, PN y PG), facilitando la identificación y selección de animales con alto mérito genético para la eficiencia reproductiva.

$$IRG = (STA_{EPP} * 0.30) + (STA_{IP} * 0.10) + (STA_{PN} * 0.40) + (STA_{PG} * 0.20)$$

Producción de Leche		Edad al Primer Parto EPP		Intervalo entre Partos IP		Índice de Longevidad de Girolando		Tolerancia al Estrés Térmico	Índice de Producción y Persistencia de la Lactancia	Índice de Eficiencia Tropical	Peso al Nacer (kg)		Período Gestacional (días)		Índice de Facilidad de Parto	Índice de Reproducción
GPTA (kg)	Confiabil. (%)	GPTA (días)	Confiabil. (%)	GPTA (días)	Confiabil. (%)	ILG	Confiabil. (%)	TE	IPPLG	IETG	PTA PN	Confiabil. (%)	PTA PG	Confiabil. (%)	IFPG	IRG
-	-	-	-	-	-	-	-	-	-	-	-	-	-	-	-	-

CUENTA

CON NOSOTROS



Genética
y Tecnología
Aseguran Su Futuro

FUTURO
GENÉTICO

TE APOYAMOS
Y ACOMPAÑAMOS
EN TU PROGRAMA
DE **MEJORAMIENTO**
GENÉTICO



Ver video corporativo



CURSOS DE INSEMINACIÓN ARTIFICIAL EN BOVINOS

REENTRENAMIENTOS EN INSEMINACIÓN ARTIFICIAL

ENTRENAMIENTO EN DETECCIÓN DE CALORES

SMS – APAREAMIENTO CORRECTIVO / Select Mating Service

SMS II – APAREAMIENTO POR PEDIGRÍ

REPROANALYSIS

DESARROLLO DE PROGRAMAS IATF



Parches Estrotec



Crayones
marcado de cola

Medellín: Diagonal 75B N° 8-40 Of. 312 C.C. Rodeo Plaza Tels. (604) 557-4995 - 557-4591 / Cundinamarca: C.C. Centro Chía, Local 1117 Tel. (601) 862-0094
Costa Norte: Cel. 314-851 1281 / Eje Cafetero y sur del país: Cel. 311-389 4705 / Santanderes: Cel. 310-439 9188

e-mail: info@geneticaselecta.com.co / www.geneticaselecta.com



geneticaselecta



Genética Selecta



futuro_genetico



Futuro Genetico

FUTURO
GENÉTICO